

Создание раскадровки

1. Что такое раскадровка?

- Раскадровка – это практика создания эскизов по сценарию/идее. Это важная часть черновой обработки любой анимации.
- Раскадровка – это расположенные в ряд и нарисованные от руки эскизы или визуальные картинки на основе сценарных заметок или диалога для визуализации анимации перед обработкой.
- Каждый отдельный кадр в раскадровке представляет собой тип снимка, ракурс, движение или спецэффект для эффективного рассказа истории.

принцип анимации – сценичность.

- Аниматор должен постоянно учитывать, как зритель видит образ на экране. А для этого основной объект должен быть правильно расположен, свою роль играют свет и тени, угол и положение камеры. Цель приема – поддержать внимание зрителя на самом важном и избегать лишней детализации. Смотря на такой кадр, понятно, что играет главную роль в кадре. Это может быть не только предмет, но и действие, выражение или настроение.



2. В чём состоит цель раскадровки?

- Раскадровка позволяет производственной группе визуализировать и развить идею, проявить и протестировать концепты и выявить любые потенциальные препятствия в структуре или раскладке истории перед тем, как она пойдёт в обработку.

Формат съемки

2. Какие есть типы снимков?

- Есть несколько разных типов снимков, о которых нужно узнать перед началом. Мы пройдемся только по базовым снимкам. Обратите внимание, что большинство снимков названы так из-за связи с объектом в рамке на панели.
- **Съемка дальним планом (ES)** обычно показывается в начале сцены, чтобы представить место действия, например, остров, школа, подвал и т.д.
- **Съемка крупным планом (CU)** – это вид с близкого расстояния. Они часто используются в эмоциональных сценах, чтобы показать реакции или создать близкое знакомство. Они могут также увеличить накал, показать персонажей или предметы поближе или сделать акцент на действии.
- **Сверхкрупный план (ECU или XCU)** используется по минимуму, обычно когда нужно добавить драму или фокус событию или сцене, либо показать агрессию или дискомфорт.
- **Среднекрупный план (MS)** или *Средний план* – это рамка от талии персонажа и выше. Обычно используется, чтобы показать эмоции и реакции, либо диалоговую последовательность.
- **План средней дальности (MCU)** – то, что иногда называют «*Голова и плечи*». Это обычно снимок головы от плечей вверх для фокуса на выражении лица персонажа или во время диалоговых сцен между двумя или тремя людьми.
- **Общий дальний план (LS)**, также известный как *Среднеобщий план*, - это снимок, снятый с расстояния. Он обычно используется, чтобы показать всего персонажа или объект, и когда вы хотите выделить что-то между объектом и его окружением или снизить напряжение в сцене. Это как дать передышку событию/действию.
- **Среднедальний план (MLS)** обрамляет объект от коленей и выше. Это микс между среднеобщим планом и средним планом и обычно используется, когда в рамке есть группа людей или если вы хотите показать руки и выражения объектов.
- **Сверхдальний общий план (ELS или XLS)** – это более дальняя дистанция и используется для установки обстановки окружения.

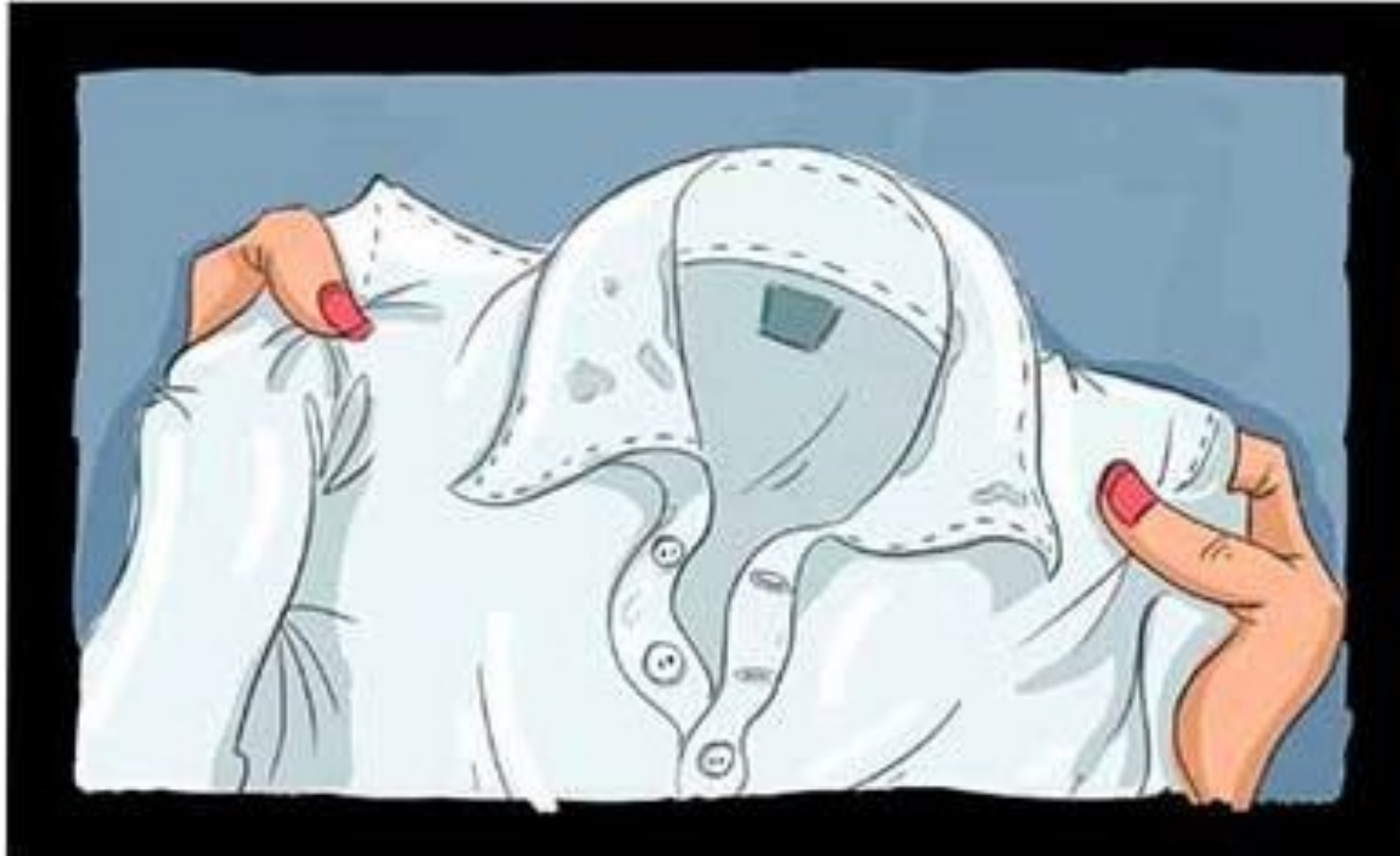
Съёмка дальним планом (ES) обычно показывается в начале сцены, чтобы представить место действия, например, остров, школа, подвал и т.д.



Съёмка крупным планом (CU) – это вид с близкого расстояния. Они часто используются в эмоциональных сценах, чтобы показать реакции или создать близкое знакомство. Они могут также увеличить накал, показать персонажей или предметы поближе или сделать акцент на действии.



Сверхкрупный план (ЕСU или ХСУ) используется по минимуму, обычно когда нужно добавить драму или фокус событию или сцене, либо показать агрессию или дискомфорт.



Среднекрупный план (MS) или *Средний план* – это рамка от талии персонажа и выше. Обычно используется, чтобы показать эмоции и реакции, либо диалоговую последовательность.



План средней дальности (MCU) – то, что иногда называют «*Голова и плечи*». Это обычно снимок головы от плечей вверх для фокуса на выражении лица персонажа или во время диалоговых сцен между двумя или тремя людьми.



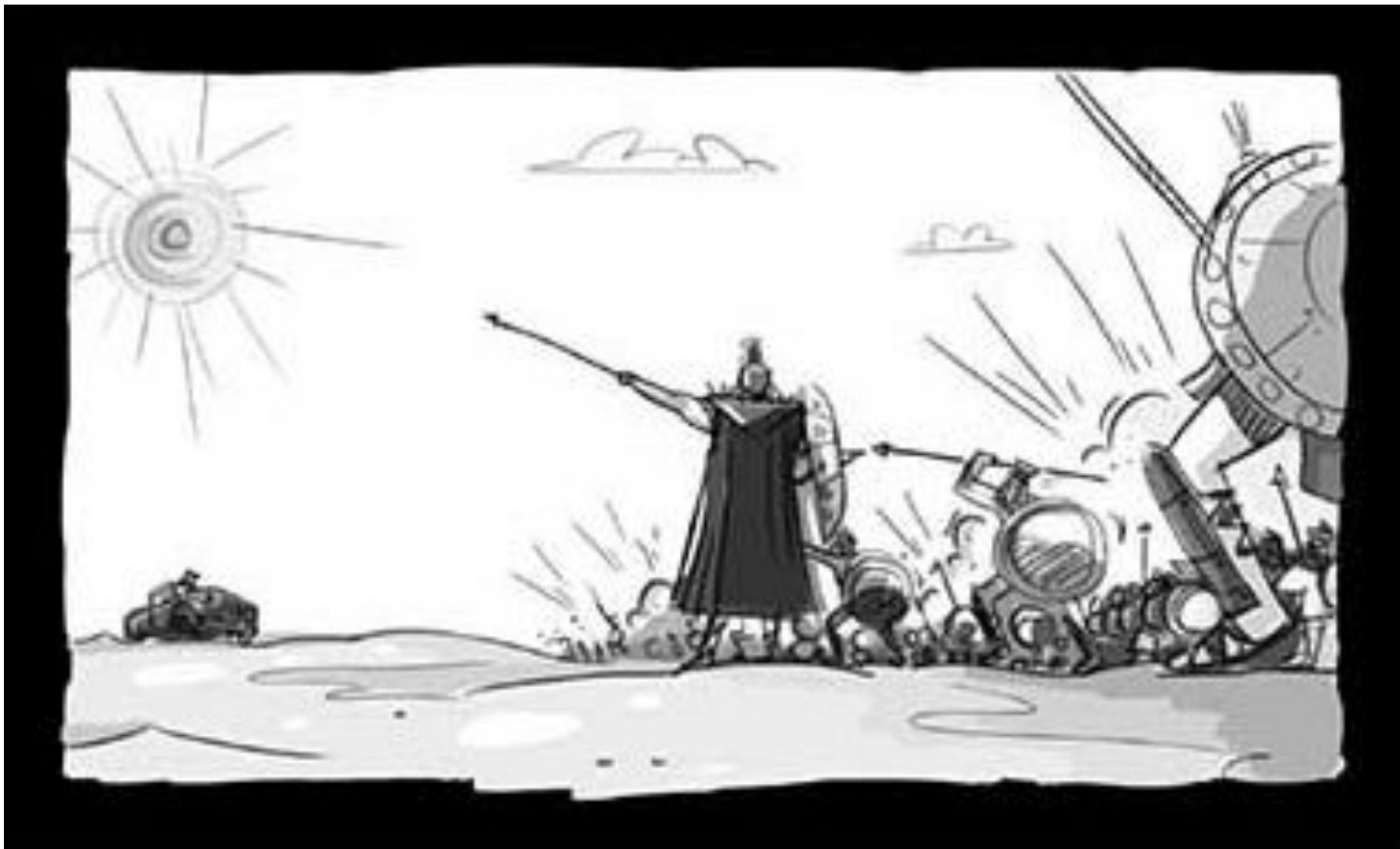
Общий дальний план (LS), также известный как *Среднеобщий план*, - это снимок, снятый с расстояния. Он обычно используется, чтобы показать всего персонажа или объект, и когда вы хотите выделить что-то между объектом и его окружением или снизить напряжение в сцене. Это как дать передышку событию/действию.



Среднедальний план (MLS) обрамляет объект от коленей и выше. Это микс между среднеобщим планом и средним планом и обычно используется, когда в рамке есть группа людей или если вы хотите показать руки и выражения объектов.



Сверхдальний общий план (ELS или XLS) – это более дальняя дистанция и используется для установки обстановки окружения.



3. Что такое базовые съёмочные ракурсы?

- **Ракурс** – это то, откуда снимает камера. В раскадровке всегда представляйте себя держащим камеру, спрашивайте себя, как лучше всего отобразить действие или объект в сцене. Сделайте это, устанавливая самый эффективный ракурс:
- **Ракурс взглядом персонажа (POV)** используется, когда вы хотите, чтобы зритель понял, что видит персонаж. Вид может быть близким, средним или дальним.
- **Кадр, снятый через плечо (OSS или OTS, также известный как «третье лицо»)** – это взгляд из-за спины человека по направлению к объекту. Обычно используется между людьми в разговоре и обрамляет одного человека/вещь на стороне рамки.
- **Средний план** – это ракурс, где два объекта находятся вместе в одной рамке и обычно разговаривают. Рисую диалоговые рамки, переключайтесь между средним планом и «третьим лицом».
- **Съёмка с низкой точки/Взгляд снизу** – ракурсы, которые смотрят снизу вверх на человека/предмет.
- **Съёмка с верхней точки/Взгляд сверху** – ракурсы, которые смотрят сверху вниз на человека/предмет.

Ракурс взглядом персонажа (POV) используется, когда вы хотите, чтобы зритель понял, что видит персонаж. Вид может быть близким, средним или дальним.



Кадр, снятый через плечо (OSS или OTS, также известный как «третье лицо») – это взгляд из-за спины человека по направлению к объекту. Обычно используется между людьми в разговоре и обрамляет одного человека/вещь на стороне рамки.



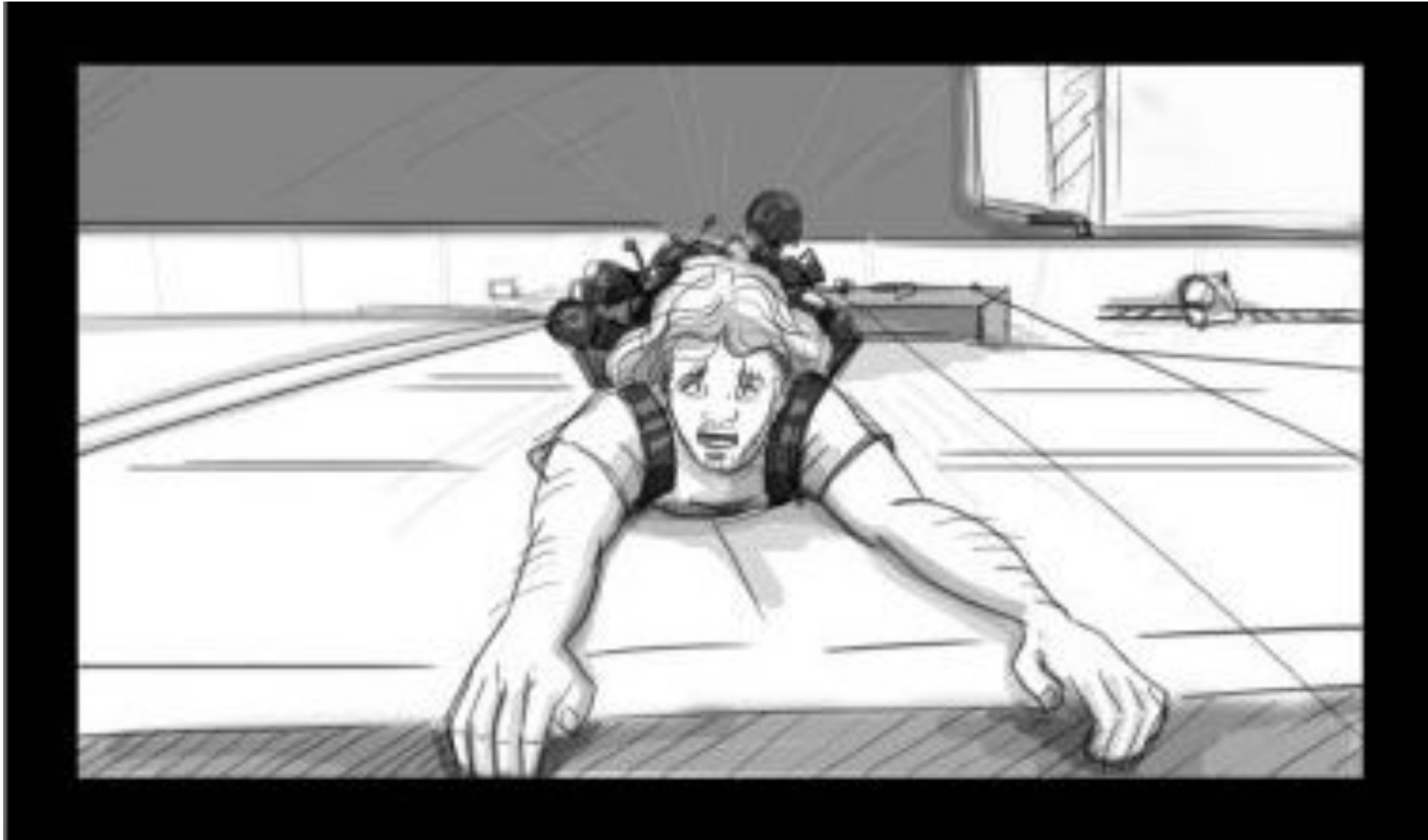
Средний план – это ракурс, где два объекта находятся вместе в одной рамке и обычно разговаривают. Рисуя диалоговые рамки, переключайтесь между средним планом и «третьим лицом».



Съёмка с низкой точки/Взгляд снизу – ракурсы, которые смотрят снизу вверх на человека/предмет.



Съёмка с верхней точки/Взгляд сверху – ракурсы, которые смотрят сверху вниз на человека/предмет.



4. Что такое стандартные движения камерой?

- Далее давайте познакомимся со следующим списком движений камерой:
- **Панорама/Наклонная панорама.** Камера установлена на треноге и двигается вправо или влево. **Наклон** – когда двигается вниз или вверх.
- **Наезд/отъезд камеры** – когда линза настроена на приближение или удаление, используется для повышения важности чего-либо. Нарисуйте стрелки от края панели внутрь/наружу.
- **Тележка на рельсах**, на которую устанавливается камера, похожа на Приближение, но вся камера движется по направлению к объекту или от него. Используйте толстые стрелки, чтобы показать её движение.
- **Наезд/отъезд камеры** похож на тележку, но вся камера двигается слева направо и наоборот.
- **Горизонтальная панорама** – когда камера вращается по сторонам в одном направлении, часто используется в диалоговых сценах, во время следования за объектом или обнаружения чего-то рядом. В раскадровке нарисуйте стрелку в направлении камеры.
- **Дорожка записи** – ещё один способ следования за объектами. Это когда камера двигается и следует за объектом/движением без обрезки. Обычно используется в циклах ходьбы и обозначается стрелкой в направлении движения. Может быть *Ручной* или *На тележке*.
- **Ручная камера** – это переносимая в руках камера для придания более естественного документального ощущения сцене, обычно используется в сценах с полицией или войной.
- **Рамочный фокус** – когда камера фокусируется на объекте на переднем фоне, а задний фон размыт, а затем наоборот – фокус смещается на чёткий задний фон и размытый передний фон. В раскадровке нарисуйте, где начинается фокус, и добавьте прямоугольник, когда фокус смещается.

Панорама/Наклонная панорама. Камера установлена на треноге и движается вправо или влево. **Наклон** – когда движется вниз или вверх.

Pan



Tilt

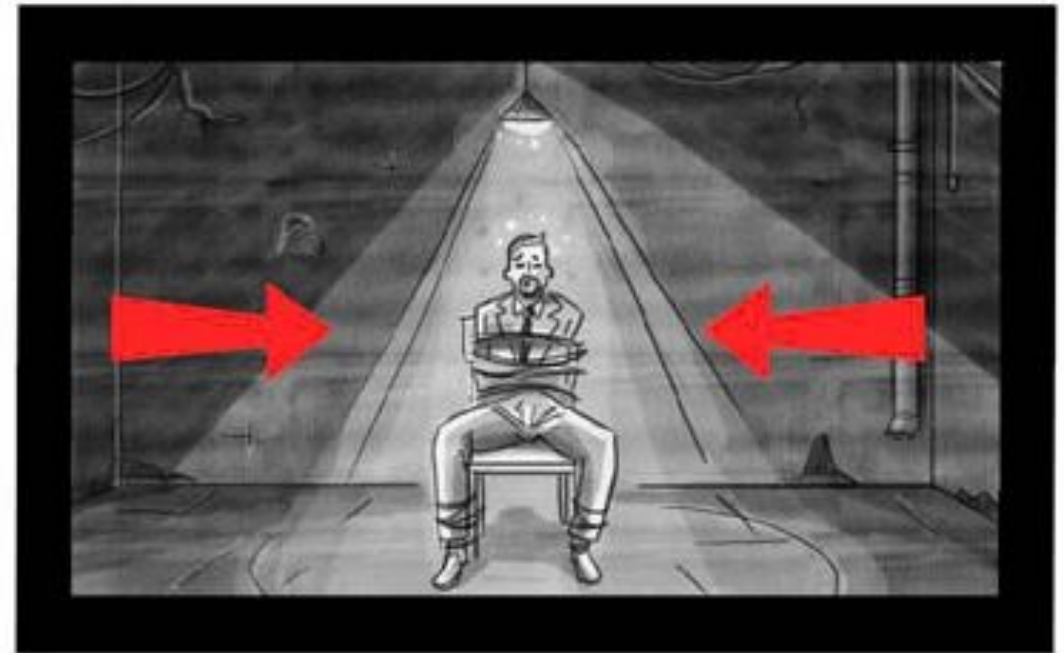


Наезд/отъезд камеры – когда линза настроена на приближение или удаление, используется для повышения важности чего-либо. Нарисуйте стрелки от края панели внутрь/наружу.

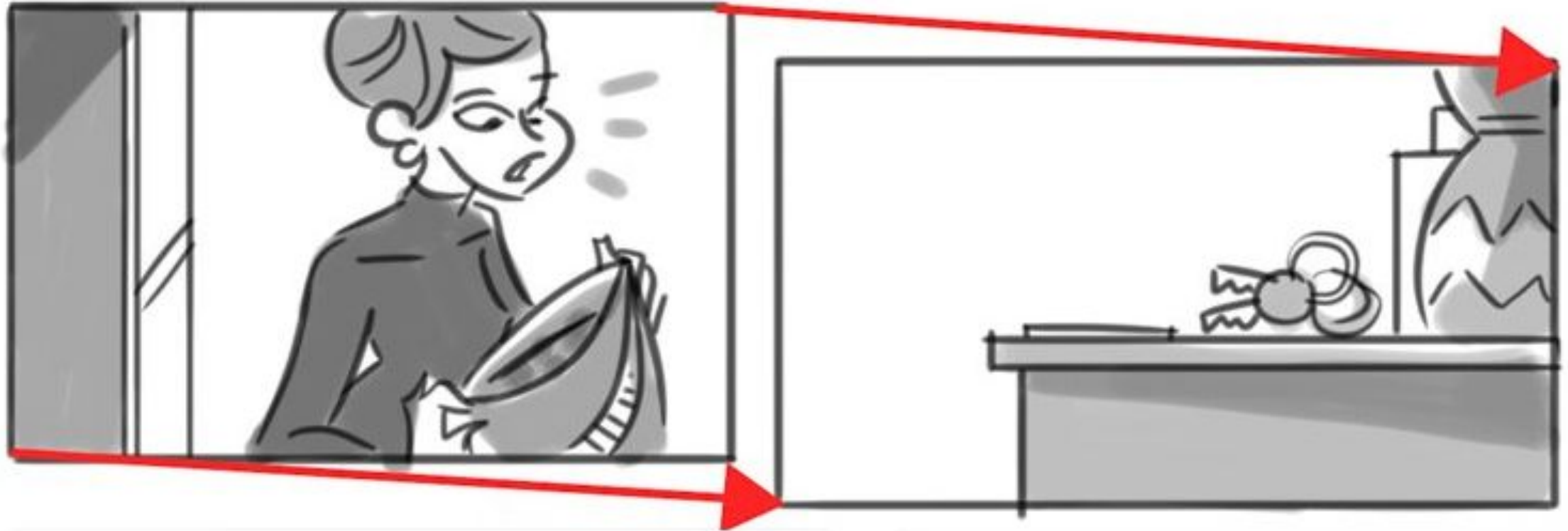
Zoom In/Out



Dolly



Горизонтальная панорама – когда камера вращается по сторонам в одном направлении, часто используется в диалоговых сценах, во время следования за объектом или обнаружения чего-то рядом. В раскадровке нарисуйте стрелку в направлении камеры.



Дорожка записи – ещё один способ следования за объектами. Это когда камера двигается и следует за объектом/движением без обрезки. Обычно используется в циклах ходьбы и обозначается стрелкой в движении направления.



Рамочный фокус – когда камера фокусируется на объекте на переднем фоне, а задний фон размыт, а затем наоборот – фокус смещается на чёткий задний фон и размытый передний фон. В раскадровке нарисуйте, где начинается фокус, и добавьте прямоугольник, когда фокус смещается.

