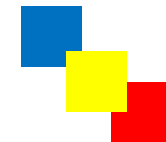




ВІННИЦЬКА ОБЛАСНА ДЕРЖАВНА АДМІНІСТРАЦІЯ  
ДЕПАРТАМЕНТ АГРОПРОМИСЛОВОГО РОЗВИТКУ,  
ЕКОЛОГІЇ ТА ПРИРОДНИХ РЕСУРСІВ



# ХІД ПРОВЕДЕННЯ ОСІННЬО - ПОЛЬОВИХ РОБІТ ТА ПРОГНОЗ, ЩОДО ФОРМУВАННЯ СТРУКТУРИ ПОСІВНИХ ПЛОЩ ПІД УРОЖАЙ 2018 РОКУ



---

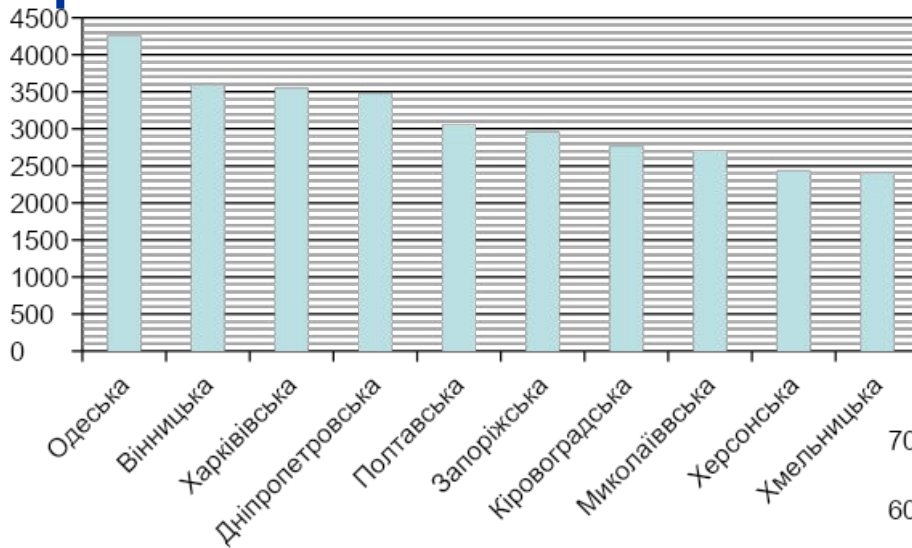
Начальник управління  
організації виробництва  
продукції рослинництва  
та технічної політики

**Василь ТЕМЧЕНКО**

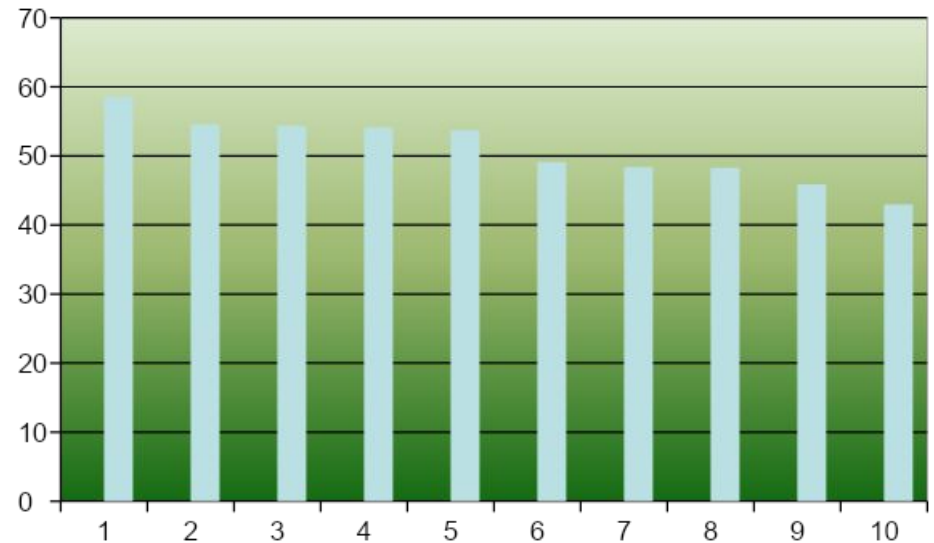


# Всеукраїнський рейтинг виробництва та урожайності зернових культур станом на 31.10.2017 року

Вироблено зернових-всього,  
ТИС. ТОНН



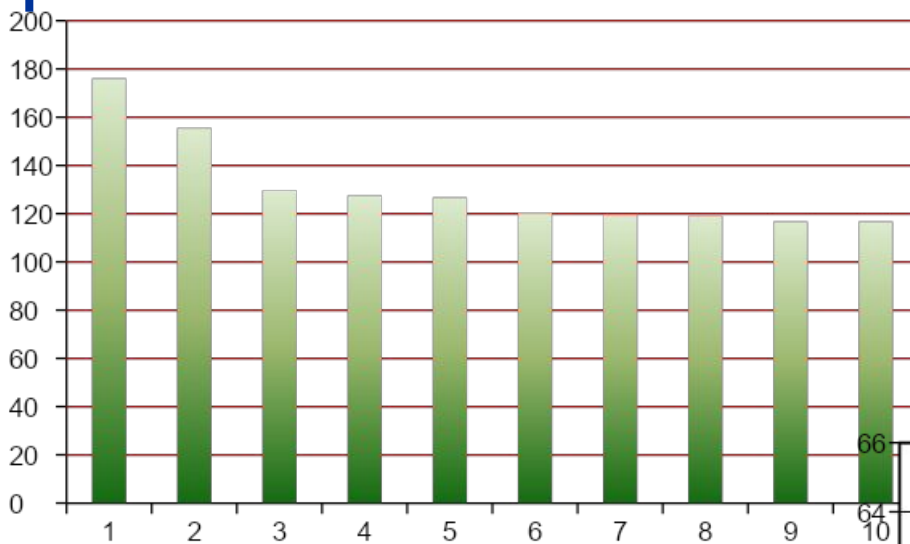
Урожайність зернових-  
всього, ц/га



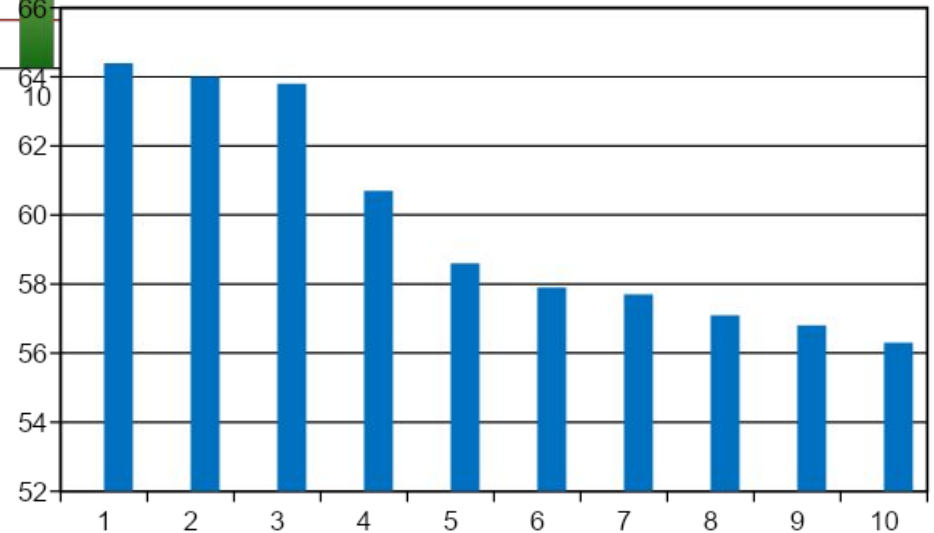


# Рейтинг районів по виробництву та урожайності зернових культур станом на 31.10.2017 року

Вироблено зернових-всього,  
ТИС. ТОНН



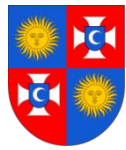
Урожайність зернових-  
всього, ц/га





# Хід збирання зерновик культур (з кукурудзою) по кліматичним зонам Вінниччини

Назва району	Зернові всього (з кукурудзою на зерно)				Середньозважений показник гумусу в %	
	Прогнозована площа до збирання, га	Зібрана площа за опиративними даними районів станом на 31.10.2017р., га	%, до збирання	ЦГА		
Північні райони	Вінницький	17434,0	13561,0	77,8	60,7	2,6
	Калинівський	31993,0	18734,0	58,6	57,7	3,5
	Козятинський	35950,0	22078,0	61,4	52,9	3,8
	Липовцький	24726,0	16660,0	67,4	55,3	3,9
	Літинський	16943,0	13743,0	81,1	63,8	2,2
	Оратівський	25122,0	19464,0	77,5	51,4	3,3
	Погребищанський	36642,0	24557,0	67,0	46,5	3,2
	Хмільницький	36571,0	18699,0	51,1	64,0	3,8
Центральні райони	Барський	22158,0	14854,0	67,0	54,3	2,0
	Гайсинський	30639,0	24354,0	79,5	53,3	2,2
	Жмеренський	24493,0	14516,0	59,3	56,8	2,0
	Іллінецький	26932,0	22267,0	82,7	49,6	2,7
	Мур.-Куриловецький	16913,0	13368,0	79,0	51,7	2,1
	Немирівський	32603,0	20282,0	62,2	49,3	2,2
	Тиврівський	21929,0	15811,0	72,1	64,4	1,9
	Тулчинський	26078,0	21655,0	83,0	55,0	2,1
	Шаргородський	28749,0	27230,0	94,7	57,1	2,1
Південні райони	Бершадський	35606,0	34786,0	97,7	50,6	2,8
	Крижопільський	26358,0	23104,0	87,7	55,2	2,6
	Мог.-Подільський	24898,0	21222,0	85,2	53,4	2,7
	Піщанський	14344,0	11258,0	78,5	48,6	2,9
	Теплицький	27123,0	24619,0	90,8	51,5	2,8
	Томашпільський	23028,0	20182,0	87,6	57,9	2,7
	Тростянецький	23701,0	21992,0	92,8	54,7	2,4
	Чернівецький	15480,0	12941,0	83,6	56,3	2,9
Чечельницький	16566,0	16566,0	100,0	51,4	3,0	
Ямпільський	22978,0	20331,0	88,5	58,6	3,2	



# Хід збирання соняшнику станом на 31.10.2017 року

Назва району	Площі до збирання, га	Зібрано,га	Зібрано,%	Залишилось до збирання, га	Урожайність, ц/га
Барський	10180	9375	92,1	-805	28,7
Бершадський	11194	11194	100,0	0	26,3
Вінницький	7431	7431	100,0	0	31,0
Гайсинський	6245	5610	89,8	-635	29,0
Жмеринський	12984	12844	98,9	-140	27,8
Іллінецький	6506	6506	100,0	0	31,2
Калинівський	8903	8886	99,8	-17	26,1
Козятинський	7048	7048	100,0	0	27,2
Крижопільський	3752	3725	99,3	-27	32,5
Липовецький	11466	11100	96,8	-366	31,0
Літинський	8006	8006	100,0	0	29,0
Мог-Подільський	6042	6042	100,0	0	25,1
Мурованокурил.	12027	12027	100,0	1	27,6
Немирівський	10634	10634	100,0	0	27,2
Оратівський	9296	9296	100,0	0	27,0
Піщанський	6213	6213	100,0	0	26,1
Погребищенський	9659	6888	71,3	-2771	30,0
Теплицький	10932	10932	100,0	0	27,5
Гиврівський	10314	10314	100,0	0	30,0
Томашпільський	5736	5736	100,0	0	27,8
Тростянецький	9638	9638	100,0	0	31,6
Гульчинський	10378	10378	100,0	0	26,2
Хмільницький	9230	9030	97,8	-200	30,0
Чернівецький	6345	6345	100,0	0	26,5
Чечельницький	6677	6677	100,0	0	26,0
Шаргородський	10547	10547	100,0	0	28,0
Ямпільський	5290	5288	100,0	-2	29,2
<b>Всього по с/г підприємствах</b>	<b>232672</b>	<b>227710</b>	<b>97,9</b>	<b>-4962</b>	<b>28,3</b>



# Хід збирання сої

## станом на 31.10.2017 року

Назва району	Площі до збирання, га	Зібрано,га	Зібрано,%	Залишилось до збирання, га	Урожайність, ц/га
Барський	5248	3716	70,8	-1532	18,9
Бершадський	4033	4033	100,0	0	13,0
Вінницький	4140	4140	100,0	0	21,0
Гайсинський	4757	3520	74,0	-1237	18,5
Жмеринський	4901	4153	84,7	-748	18,9
Іллінецький	3361	2704	80,5	-657	21,0
Калинівський	4707	3164	67,2	-1543	24,0
Козятинський	10619	9810	92,4	-809	18,5
Крижопільський	5650	5586	98,9	-64	24,7
Липовецький	11454	9200	80,3	-2254	22,0
Літинський	3551	3360	94,6	-191	22,0
Мог-Подільський	2240	2015	90,0	-225	20,4
Мурованокурил.	1999	1999	100,0	0	16,2
Немирівський	9292	8961	96,4	-331	20,0
Оратівський	6613	6486	98,1	-127	20,1
Піщанський	5528	5317	96,2	-211	20,1
Погребищенський	8364	5923	70,8	-2441	18,6
Теплицький	4229	3602	85,2	-627	15,3
Тиврівський	2632	1815	69,0	-817	20,0
Томашпільський	4010	4010	100,0	0	18,2
Тростянецький	1831	1831	100,0	0	16,4
Тульчинський	3089	3089	100,0	1	16,1
Хмільницький	10855	9120	84,0	-1735	25,0
Чернівецький	3937	3937	100,0	0	21,0
Чечельницький	431	431	100,1	0	11,0
Шаргородський	5136	5035	98,0	-101	18,0
Ямпільський	1912	1912	100,0	0	26,2
<b>Всього по с/г підприємствах</b>	<b>134516</b>	<b>118869</b>	<b>88,4</b>	<b>-15647</b>	<b>20,0</b>



# Хід збирання цукрових буряків станом на 31.10.2017 року

Райони	Прогнозована площа до збирання	викопано		накопано	
		га.	%	тн.	Урожайність ,ц/га
Барський	413	357	86,5	16200	453,8
Бершадський	1501	1475	98,3	48675	330,0
Вінницький	4	4	100,0	150	375,0
Гайсинський	5573	4468	80,2	185583	415,4
Жмеринський	200	150	75,0	5625	375,0
Іллінецький	788	509	64,6	28730	564,4
Калинівський	1538	1219	79,3	67655	555,0
Козятинський	3098	2327	75,1	96287	413,8
Крижопільський	8458	4841	57,2	246066	508,3
Липовецький	382	382	100,0	23000	602,1
Літинський	885	885	100,0	34515	390,0
Мог-Подільський	50	50	100,0	2600	520,0
Мурованокурил.	1309	1279	97,7	62671	490,0
Немирівський	2488	2300	92,4	110860	482,0
Оратівський	913	913	100,0	51200	560,8
Піщанський	330	330	100,0	17821	540,4
Погребищенський	3436	2671	77,7	133602	500,2
Теплицький	1770	1391	78,6	56400	405,5
Тиврівський	50	50	100,0	3088	617,6
Томашпільський	5305	4289	80,8	208883	487,0
Тростянецький	2596	1686	65,0	66539	394,7
Тульчинський	3150	2717	86,3	109872	404,4
Хмільницький	3601	1100	30,5	60500	550,0
Чернівецький	237	237	100,0	7466	315,0
Чечельницький	278	278	100,0	8440	303,6
Шаргородський	229	229	100,0	15595	681,0
Ямпільський	3768	3251	86,3	162550	500,0
<b>Всього по с/г підприємствах</b>	<b>52349</b>	<b>39388</b>	<b>75,2</b>	<b>1830573</b>	<b>464,8</b>



# Хід збирання кукурудзи на зерно станом на 31.10.2017 року

Назва району	Площі до збирання, га	Зібрано, га	Зібрано, %	Залишилось до збирання, га	Урожайність, ц/га
Барський	7917	2032	25,7	-5885	76,3
Бершадський	15869	15050	94,8	-819	56,0
Вінницький	8374	4500	53,7	-3874	80,2
Гайсинський	13061	6890	52,8	-6171	72,5
Жмеринський	11838	1983	16,8	-9855	87,0
Іллінецький	8197	3871	47,2	-4326	66,0
Калинівський	15282	2077	13,6	-13205	79,9
Козятинський	16212	2340	14,4	-13872	85,4
Крижопільський	9015	5762	63,9	-3253	73,9
Липовецький	11520	3600	31,2	-7920	84,0
Літинський	7799	4600	59,0	-3199	76,0
Мог-Подільський	9777	6136	62,8	-3641	70,1
Мурованокурил.	7455	3909	52,4	-3546	61,9
Немирівський	16266	3980	24,5	-12286	65,0
Оратівський	12273	6615	53,9	-5658	61,5
Піщанський	6887	3800	55,2	-3087	60,0
Погребищенський	15405	3350	21,7	-12055	99,9
Теплицький	13678	11268	82,4	-2410	62,5
Тиврівський	9868	3750	38,0	-6118	78,2
Томашпільський	9368	6522	69,6	-2846	72,0
Тростянецький	6379	4814	75,5	-1565	65,6
Гульчинський	13423	8998	67,0	-4425	64,0
Хмільницький	19372	1500	7,7	-17872	100,0
Чернівецький	6596	4056	61,5	-2540	70,0
Чечельницький	6428	6428	100,0	0	52,0
Шаргородський	8508	6989	82,1	-1519	70,0
Ямпільський	8042	5429	67,5	-2613	81,2
<b>Всього по с/г підприємствах</b>	<b>294806</b>	<b>140249</b>	<b>47,6</b>	<b>-154557</b>	<b>69,1</b>



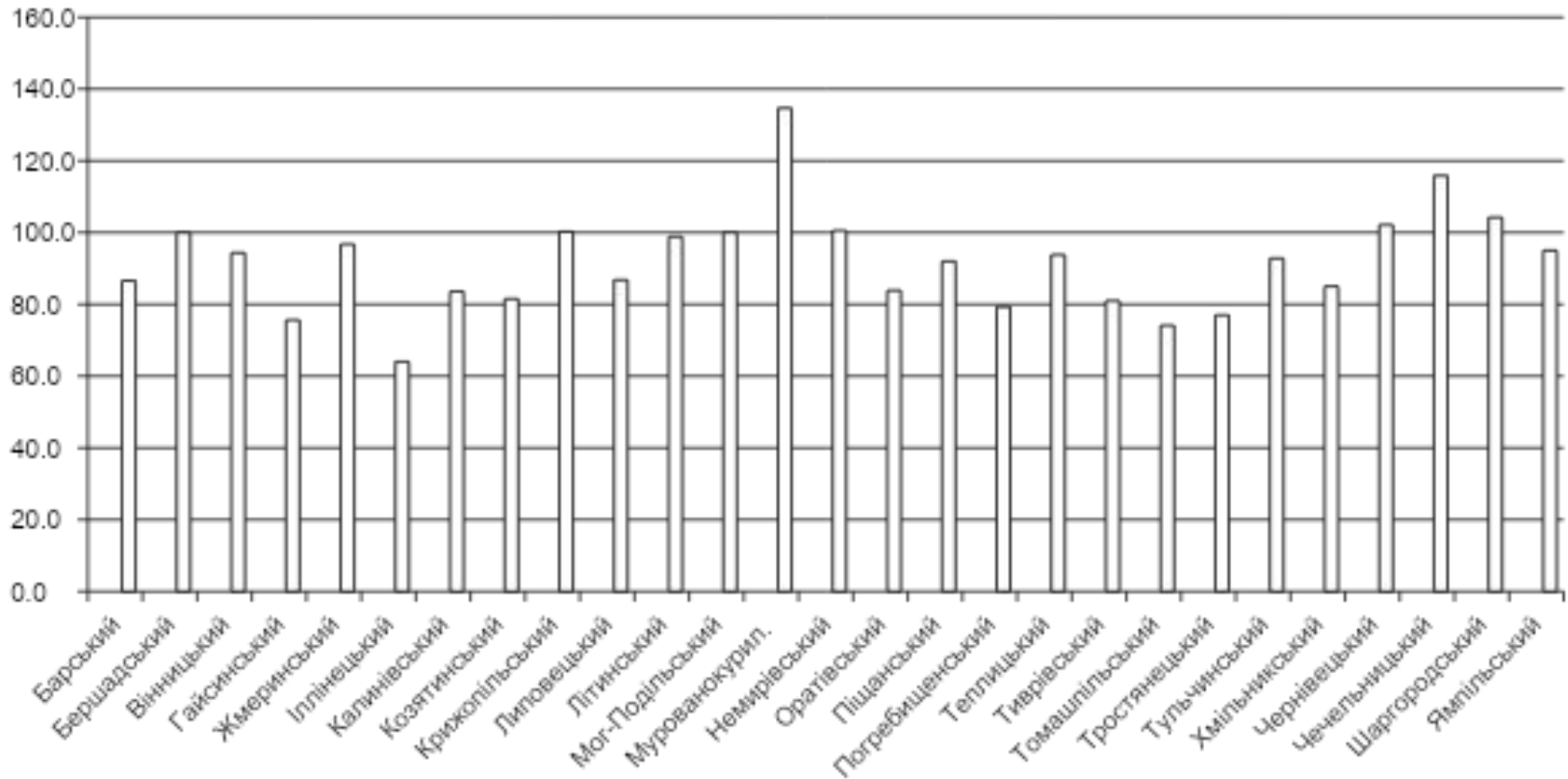


# Хід збирання кукурудзи на зерно по кліматичним зонам Вінницької області

Назва району	кукурудза на зерно				Середньозважений показник гумусу в %	
	Прогнозована площа до збирання, га	Зібрана площа за опиративними даними районів станом на 31.10.2017р., га	%, до збирання	Ц/А		
Північні райони	Вінницький	8374,0	4500,0	53,7	80,2	2,6
	Калинівський	15282,0	2077,0	13,6	79,9	3,5
	Козятинський	16212,0	2340,0	14,4	85,4	3,8
	Липовцький	11520,0	3600,0	31,3	84,0	3,9
	Літинський	7799,0	4600,0	59,0	76,0	2,2
	Оратівський	12273,0	6615,0	53,9	61,5	3,3
	Погребищанський	15405,0	3350,0	21,7	99,9	3,2
	Хмільницький	19372,0	1500,0	7,7	100,0	3,8
Центральні райони	Барський	7917,0	2032,0	25,7	76,3	2,0
	Гайсинський	13061,0	6890,0	52,8	72,5	2,2
	Жмеренський	11838,0	1983,0	16,8	87,0	2,0
	Іллінецький	8197,0	3871,0	47,2	66,0	2,7
	Мур.-Куриловецький	7455,0	3909,0	52,4	61,9	2,1
	Немирівський	16266,0	3980,0	24,5	65,0	2,2
	Тиврівський	9868,0	3750,0	38,0	78,2	1,9
	Тулчинський	13423,0	8998,0	67,0	64,0	2,1
Шаргородський	8508,0	6989,0	82,1	70,0	2,1	
Південні райони	Бершадський	15869,0	15050,0	94,8	56,0	2,8
	Крижопільський	9015,0	5762,0	63,9	73,9	2,6
	Мог.-Подільський	9777,0	6136,0	62,8	70,1	2,7
	Піщанський	6887,0	3800,0	55,2	60,0	2,9
	Теплицький	13678,0	11268,0	82,4	62,5	2,8
	Томашпільський	9368,0	6522,0	69,6	72,0	2,7
	Тростянецький	6379,0	4814,0	75,5	65,6	2,4
	Чернівецький	6596,0	4056,0	61,5	70,0	2,9
	Чечельницький	6428,0	6428,0	100,0	52,0	3,0
Ямпільський	8042,0	5429,0	67,5	81,2	3,2	



# Посів озимих культур станом на 31.10.2017 року

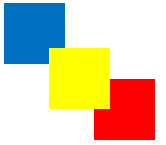


Станом на 31.10.2017р. з прогнозу 369,5 тис. га посіяно 334,8 тис. га, або 90,6 %.



# Посів озимих культур під урожай 2018 року

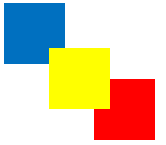
Назва району	Озими на зерно під урожай 2018 року				Середньозважений показник гумусу в %	
	Прогнозована площа під посів озимих на зерно , га	Посіяно озимих на зерно та зелений корм за опиративними даними районів станом на 31.10.2017р.,га	%, до прогнозу посіву	в тому числі: на зерно		
Північні райони	Вінницький	11540,0	10890,0	94,4	10890,0	2,6
	Калинівський	11396,0	9529,0	83,6	9404,0	3,5
	Козятинський	12780,0	10420,0	81,5	10370,0	3,8
	Липовцький	12200,0	10590,0	86,8	10530,0	3,9
	Літинський	8010,0	7920,0	98,9	7920,0	2,2
	Оратівський	11375,0	9542,0	83,9	9497,0	3,3
	Погребищанський	14592,0	11575,0	79,3	11545,0	3,2
	Хмельницький	13820,0	11750,0	85,0	11750,0	3,8
Центральні райони	Барський	11480,0	9939,0	86,6	9939,0	2,0
	Гайсинський	13232,0	10009,0	75,6	9954,0	2,2
	Жмеренський	11279,0	10913,0	96,8	10913,0	2,0
	Іллінецький	12808,0	8199,0	64,0	8103,0	2,7
	Мур.-Куриловецький	9617,0	12950,0	134,7	12950,0	2,1
	Немирівський	10990,0	11050,0	100,5	11050,0	2,2
	Тиврівський	11100,0	8991,0	81,0	8991,0	1,9
	Тулчинський	11679,0	10840,0	92,8	10840,0	2,1
Шаргородський	12446,0	12975,0	104,3	12975,0	2,1	
Південні райони	Бершадський	18650,0	18650,0	100,0	18450,0	2,8
	Крижопільський	7056,0	7074,0	100,3	7074,0	2,6
	Мог.-Подільський	9967,0	9967,0	100,0	9967,0	2,7
	Піщанський	7647,0	7035,0	92,0	7035,0	2,9
	Теплицький	10630,0	9972,0	93,8	9972,0	2,8
	Томашпільський	12590,0	9332,0	74,1	9332,0	2,7
	Тростянецький	16087,0	12388,0	77,0	12220,0	2,4
	Чернівецький	7520,0	7683,0	102,2	7683,0	2,9
Чечельницький	9840,0	11400,0	115,9	11400,0	3,0	
Ямпільський	10258,0	9748,0	95,0	9643,0	3,2	



## Регуляторні документи, щодо структури посівних площ

- постанова Кабінету Міністрів України від 11 лютого 2010 року № 164 «Про затвердження нормативів оптимального співвідношення культур у сівозмінах в різних природно - сільськогосподарських регіонах» (із змінами);
- методичні рекомендації, щодо оптимального співвідношення сільськогосподарських культур у сівозмінах різних ґрунтово – кліматичних зон України, затверджених спільним наказом Мінагрополітики України та Української академії аграрних наук від 18 липня 2008 року 3440/71.

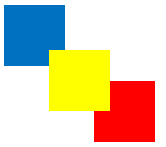




## Організаційно-технологічних заходи щодо оптимізації структури посівних площ

- включення до структури посівних площ зернових культур під урожай 2018 року в обсязі не менше 51% від загальної площі ріллі, зокрема, за рахунок збільшення посівних площ ярого ячменю, зернобобових культур, кукурудзи на зерно та інших нетрадиційних та малопоширених зернових та зернобобових культур(чина, нут, сочевиця, вика);
- охорона, відтворення та збереження родючості ґрунтів сільськогосподарських угідь;





**ДЯКУЮ ЗА УВАГУ!**

