

Сущность феномена нарушенного развития



Развитие

Сорокин:

Непрерывно-
поступательный,
необратимый

Формирование
качественно
позитивных
изменений

Более
эффективная
саморегуляция

процесс

Психология развития представлена различными многочисленными теориями...



Э.Эриксон



Л.С. Выготский



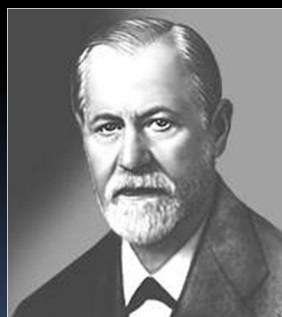
А.Валлон



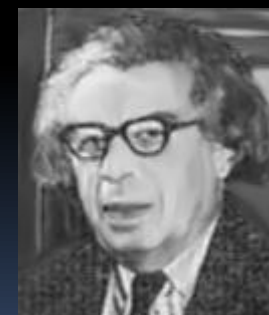
Ж. Пиаже



А.Фрейд

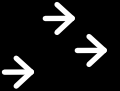


З.Фрейд



Д.Б.Элькони

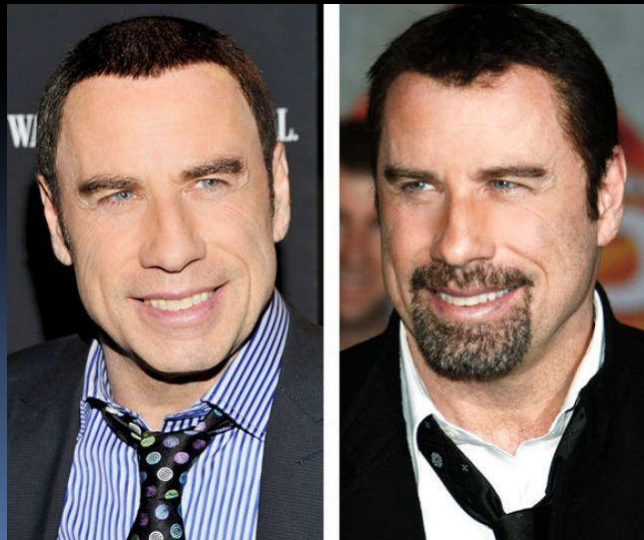
Развитие



Рост,
процесс

*количественных
изменений внешних
признаков объекта
или явления*

Совершенствование



Созревание

*Наличие тех или
иных
морфологических
трансформаций в
организме*

! Развитие

Универсальные изменения

общие для всех

независимо от культуры,
языка, возраста



Культурно-историческая теория



Э.Эриксон



Л.С. Выготский



А.Валлон



Ж. Пиаже



А.Фрейд

Общение ребёнка со взрослым

Усвоение социально-исторического опыта

З.Фрейд



Б.Элькони

Формирование высших психических функций

Отклоняющееся развитие

Неблагоприятные условия

Патогенная сила превосходит
компенсаторные возможности

**Обычное
развитие**

Изменяются
параметры
микrogenеза

- Когнитивные, эмоциональные, регуляторные

Трансформация

- Возрастное развитие

Замедление
процесса
социализации

Изменяются
параметры
микrogenеза

- Когнитивные, эмоциональные,
регуляторные

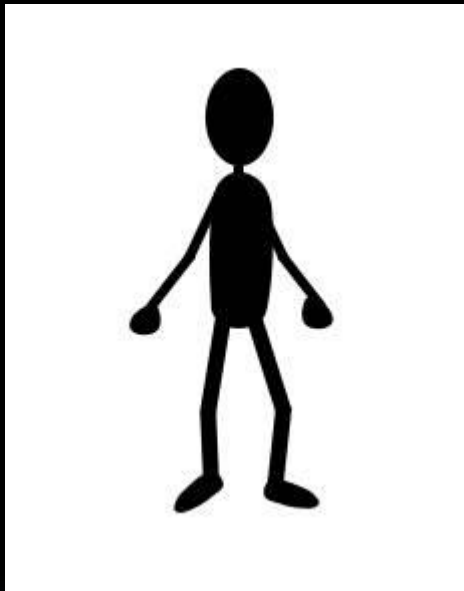
Трансформация

- Возрастное
развитие

Замедление
процесса
социализации

Дети с признаками нарушенного
развития нуждаются в **специальной
медико-социальной и психолого-
педагогической помощи**

Норма или патология?



~~Признаки
патологии~~



Норма

Частотный (статистический подход)



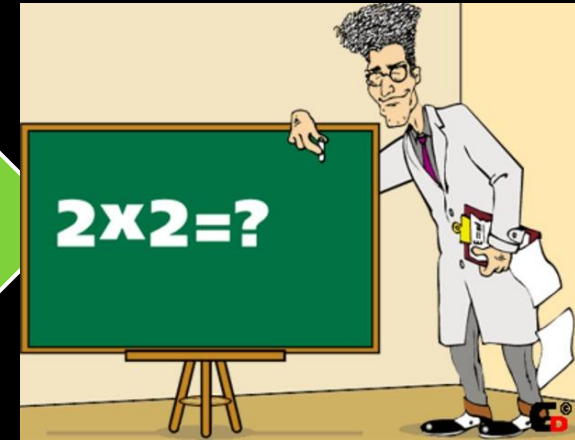
Чем **выше**
распространение
– тем выше
вероятность
отнесения к **норме**

Критерий
нормальности-
показатель
распространённости



ЧАСТОТНЫЙ (СТАТИСТИЧЕСКИЙ ПОДХОД)

Использование строго математического аппарата при измерении психики



РЕДКИЕ ФЕНОМЕНЫ =

ПАТОЛОГИЯ?

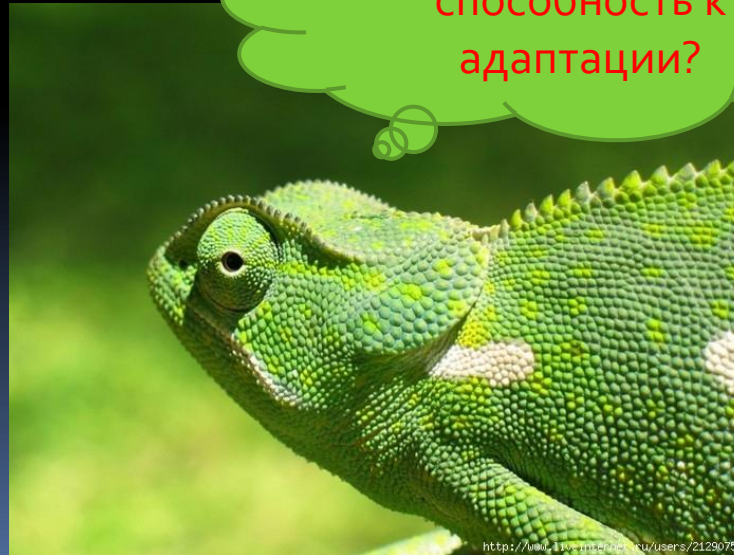
Адаптационный подход

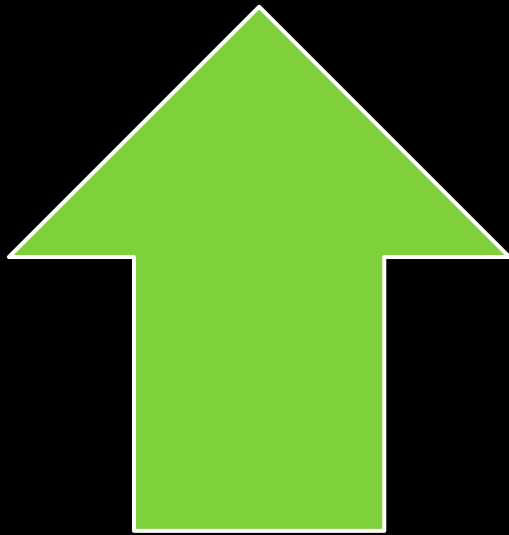
Критерий
нормальности



Приспособляемость

Как определить
способность к
адаптации?





Нарушения в
процессе
психического
развития



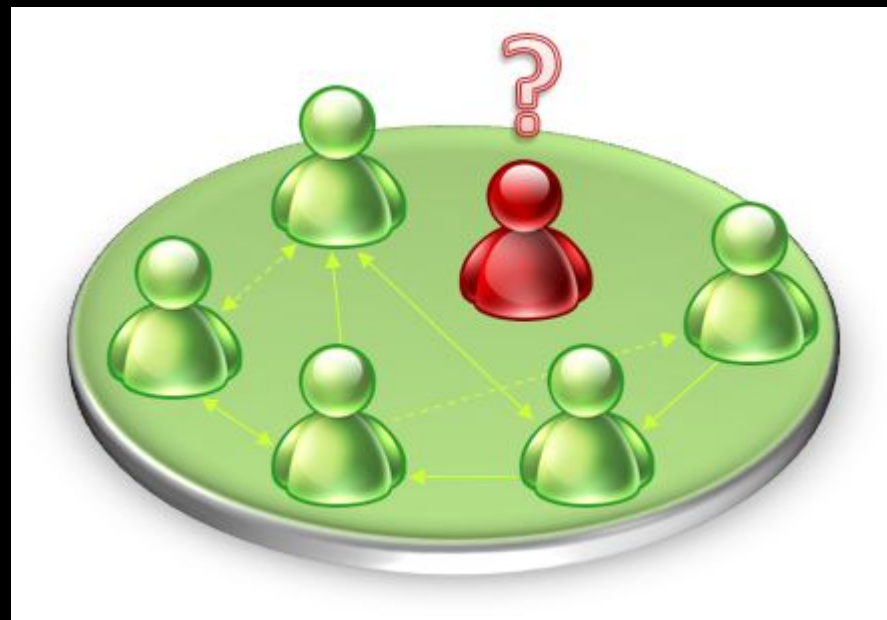
Могут приводить
к снижению
адаптационных
возможностей

Адаптационный подход

Адаптационный
дефицит



Нарушение
психического
развития



Культурно-релятивный подход



Тип культуры



Норма или
патология



Историческое
время

ПОДХОД ОПИСАТЕЛЬНЫХ КРИТЕРИЕВ



УРОВНЕВО-ТИПОЛОГИЧЕСКИЙ ПОДХОД

НРАВСТВЕННОЕ
САМОСОЗНАНИЕ
ЛИЧНОСТИ

КОГНИТИВНАЯ
ДЕЯТЕЛЬНОСТЬ
ЧЕЛОВЕКА

БИОЛОГИЧЕСКИЙ ФУНДАМЕН-
МАТЕРИАЛЬНАЯ БАЗА
ПСИХИЧЕСКОЙ ДЕЯТЕЛЬНОСТИ



**П. Б.
ГАННУШКИН**

«...ГАРМОНИЧНЫЕ НАТУРЫ ПО БОЛЬШЕЙ МЕРЕ ЕСТЬ ПЛОД НАШЕГО ВООБРАЖЕНИЯ»