

Vita dent

СТОМАТОЛОГИЯ

Даша
Маша
Оля
Лена
Настя

РАСПОЛОЖЕНИЕ, ПОМЕЩЕНИЕ

- Центральный район Калининграда
- Первый этаж жилого здания с отдельным входом

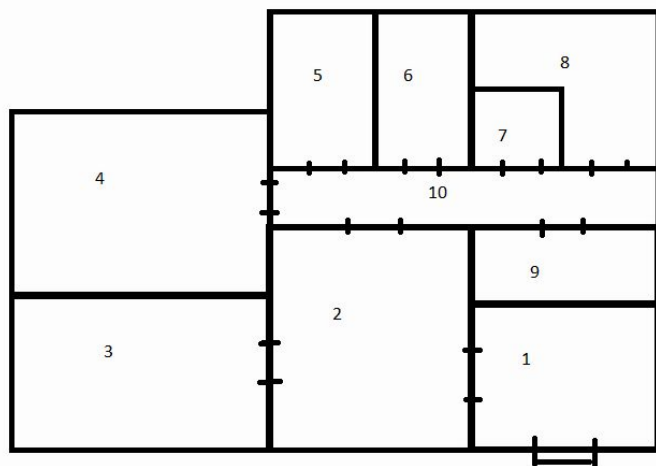


- Согласно требованиям к стоматологиям от СанПиН от 18.05.2010 (требования к стоматологиям на 2022 год остались неизменными), п. 2.2: «В жилых зданиях допускается размещать стоматологические кабинеты, стоматологические амбулаторно-поликлинические организации, в том числе имеющие в своем составе дневные стационары. Допускается размещение стоматологических медицинских организаций в цокольных этажах.
- Помещение будет приобретено в **собственность** (договор купли-продажи приложен в папке стоматологии)



VALERIY PRITCHENKO

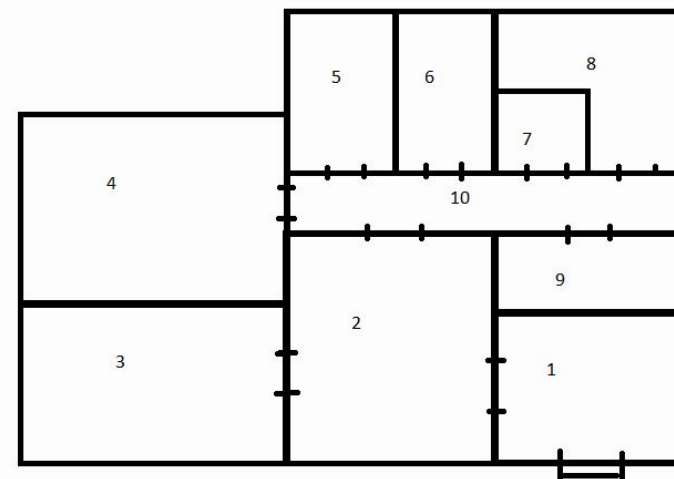
СХЕМА ПОМЕЩЕНИЯ



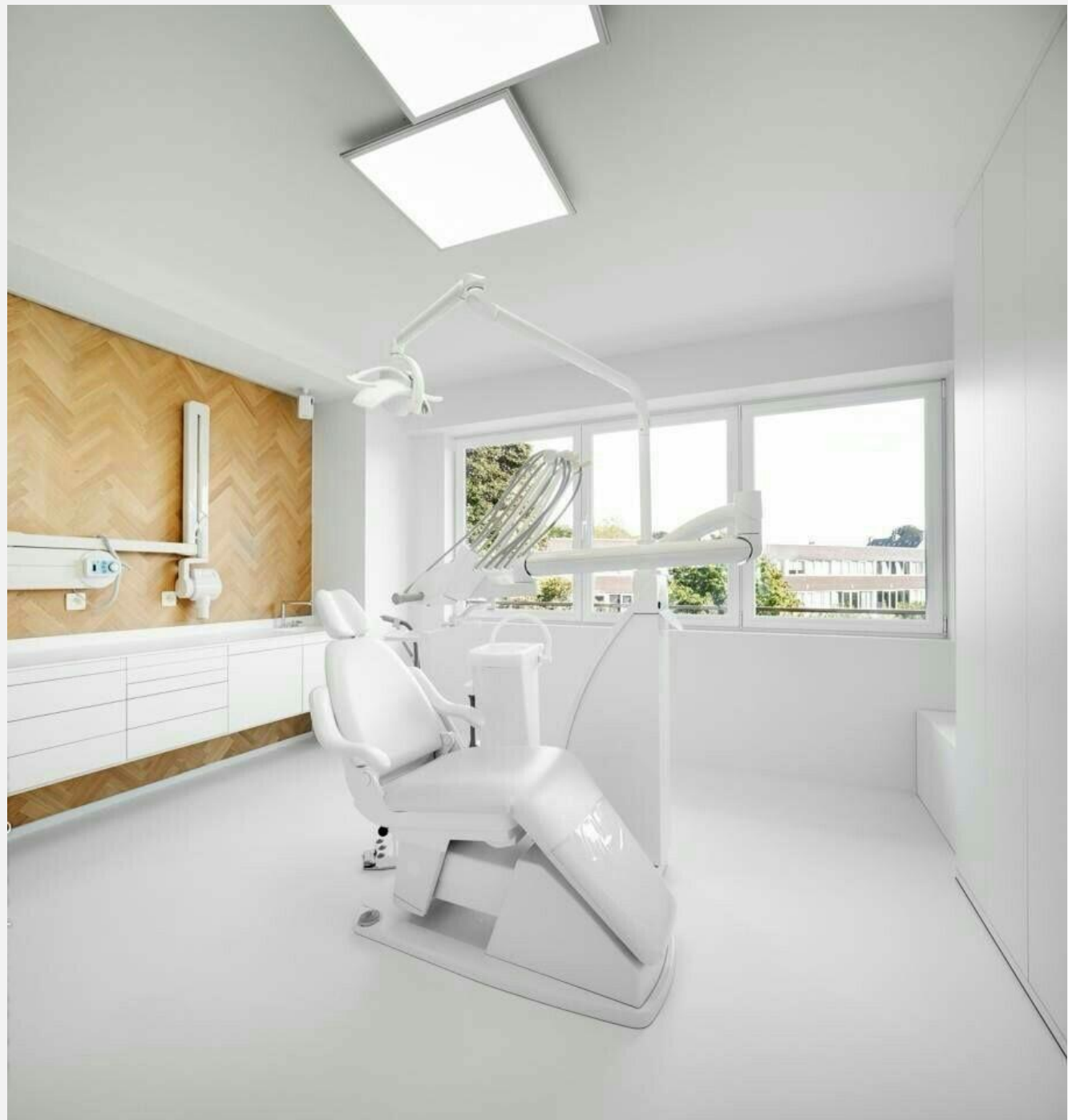
- 1 – холл (от 10м²)
- 2 – зона ожидания (от 20 м²)
- 3 – кабинет стоматологов-гигиенистов (от 40 м²)
- 4 – кабинет стоматологов-терапевтов (от 40 м²)
- 5 – кабинет пародонтолога
- 6 – кабинет стоматолога – хирурга
- 7 – туалет (от 5 м²)
- 8 – помещение для персонала
- 9 – служебное помещение
- 10 - коридор служебное помещение (15м²)

ГИГИЕНИЧЕСКОЕ НОРМИРОВАНИЕ

- Высота потолков – 3 метра.
- Отопление проведено во всех помещениях, кроме 1.
- Кондиционеры в помещениях с № 2-6
- Проведено водоснабжение (горячая и холодная вода)
- Окна обязательны в 2-6 и 8.
- Окна ориентированы на восток - 3, 4, 5, 6, на запад – 2, 8.
- Отделка стен в 3, 4, 5, 6 кафельной плиткой.
- Гладкие соединения в углах, местах стыка стен и потолка.
- Отделка потолков с применением водоэмульсионной краски.







РЕГИСТРАЦИЯ ОРГАНИЗАЦИИ

- ООО
- Код ОКВЭД 85.13
- Для регистрации нужны:
- договор об учреждении и протокол общего собрания (тк участников несколько)
- устав ООО. (прикреплён в папке стоматологии)



УСН

- Упрощённая система налогообложения - налоговый режим для малых ООО и ИП. Он удобен на старте бизнеса. Единый налог на УСН заменяет налог на прибыль для организаций и НДФЛ для ИП. Также организации на упрощенной системе освобождены от уплаты НДС, а по итогам года сдают единственную декларацию.
- **Индивидуальный предприниматель** может работать на **УСН** с момента **регистрации** в налоговой. Для этого нужно **подать** уведомление при постановке на учет или в течение 30 дней **после** нее. Кроме того, можно перейти на упрощенку с начала следующего года.

ДОКУМЕНТЫ, НЕОБХОДИМЫЕ ДЛЯ РАБОТЫ СТОМАТОЛОГИИ

- Свидетельство о регистрации ООО.
- Лицензия на право заниматься медицинской деятельностью для каждого специалиста
- Лицензия по техническому обслуживанию медицинских изделий
- документы, подтверждающие наличие у персонала соответствующего образования и сертификата специалиста;
- документ на государственную регистрацию медицинских изделий и оборудования;
- *Более полный список необходимых документов прикреплен в папке стоматологии



АЛГОРИТМ ЛИЦЕНЗИРОВАНИЯ СТОМАТОЛОГИЧЕСКОЙ КЛИНИКИ

- Необходимо обратиться в орган, проводящий лицензирование стоматологии с документами:
- ИНН, ОГРН, устав, карточка организации, свидетельство на право собственности помещения/договор аренды с актом приема передачи помещения, свидетельства о государственной регистрации организации, выписка из ЕГРЮЛ.
- Положительное заключение Роспотребнадзора (заключение СЭЗ) на помещение на заявленные виды деятельности.



- Документы об образовании медицинского персонала (диплом о медицинском образовании, интернатура/ординатура, сертификаты, т.д.)
- Все оборудование и мебель должны иметь Регистрационные Удостоверения.
- Договор на техническое обслуживание медицинской техники.
- Оплаченная госпошлина 7 500 рублей за предоставление лицензии. Госпошлина должна быть обязательно оплачена с расчетного счета организации.



РАЗРЕШИТЕЛЬНЫЕ ПРОЦЕДУРЫ. ВЕДОМСТВА, АЛГОРИТМ, ПЕРЕЧЕНЬ ДОКУМЕНТОВ

- Свидетельство о постановке на учет в налоговой инспекции по месту жительства.
- Заключение от Роспотребнадзора.
- Разрешение пожарной инспекции.
- Разрешение использовать рентгеновскую установку

ПОСТАВКА ТОВАРОВ И ОБОРУДОВАНИЯ

- Необходимо заключение контракта с поставщиком для обеспечения стоматологии:
- Медицинская техникой, Медицинский инструментом, стерилизационным оборудованием, рентген-аппаратом
- Стоматологическими и ортодонтическими материалами, расходниками (перчатки, шприцы, шовный материал, материалы для тампонады)
- * (более полный перечень в папке стоматологии)



СПИСОК ВИДОВ ДЕЯТЕЛЬНОСТИ

(УСЛУГ)

- Диагностика:
 - Первичная консультация врача-терапевта
 - Радиовизиография зуба
 - Панорманый снимок (ортопантомограмма)
 - Запись ОПТГ
- Терапия:
 - Лечение среднего, глубокого, осложненного кариеса (пульпитов).



- Хирургия:
Удаление простое, сложное
Пластика уздечки верхней губы и языка
Удаление кисты
Иссечение капюшона десны
- Профессиональная гигиена:
Комплекс профилактических мероприятий
Реминерализующая терапия с Са и F
Отбеливание офисное



ШТАТ СОТРУДНИКОВ

- 6 врачей-стоматологов:
2 терапевта
- 1 хирург
- 1 парадонтолог
- 2 гигиениста
- 4 ассистента
- 1 старшая мс
- 1 санитар
- 2 администратора
- 1 глав бухгалтер
- 1 директор



АУТСОРСИНГ

- Это привлечение внешних исполнителей для выполнения некоторых бизнес-процессов компании. Иными **словами**, это передача задач (чаще всего неосновных) подрядчику.
- ВитаДент будет использовать этот способ найма сотрудников для осуществления клининга, охраны, юридических аспектов работы, утилизации отходов.
- *типовой договор в папке стоматологии



УТИЛИЗАЦИЯ ОТХОДОВ

- Заключение договора на вывоз отходов например с ООО "Калининград Эко"
- Сбор медотходов в местах образования в одноразовую тару, которая соответствует классу опасности.
- Пребывание мусора в местах накопления – до 24 часов в специальных или подсобных помещениях, дольше – в холодильной или морозильной камере.
- Обеззараживание медицинских отходов класса опасности В и Б.
- Транспортировка к месту утилизации на специально оборудованных автомобилях компаний, с которыми ЛПУ заключило догово
- Вывоз отходов О



ТЕЛЕМЕДИЦИНА

- Для ООО «ВитаДент» нецелесообразно предоставление телемедицинских услуг, так как в стоматологии необходимо непосредственное взаимодействие с пациентами.
- Лечение зубов невозможно проводить дистанционно, доктор должен непосредственно видеть причину жалоб пациента.



СПИСОК НОРМАТИВНО-ПРАВОВЫХ АКТОВ, ИСПОЛЬЗОВАННЫХ ПРИ ПОДГОТОВКЕ ПРОЕКТА И КОТОРЫМ НЕОБХОДИМО СЛЕДОВАТЬ ПРИ ОБЕСПЕЧЕНИИ РАБОТЫ КОМПАНИИ

- Приложение к приказу Минздравсоцразвития РФ от 7 декабря 2011 г. № 1496н — (информация о требованиях, которые предъявляют к стоматологиям)
- Постановление от 18 мая 2010 г. № 58 «Об утверждении СанПиН 2.1.3.2630-10 «Санитарно-эпидемиологические требования к организациям, осуществляющим медицинскую деятельность».
- Приказ Минздравсоцразвития РФ от 7 июля 2009 г. № 415н «Об утверждении Квалификационных требований к специалистам с высшим и послевузовским медицинским и фармацевтическим образованием в сфере здравоохранения»
- Постановление Правительства России от 27 декабря 2012 г. № 1416 «Об утверждении Правил государственной регистрации медицинских изделий».
- Положение о федеральной службе по **надзору в сфере здравоохранения.**