

# Мировые культуры и межкультурные КОММУНИКАЦИИ

Лекция 9

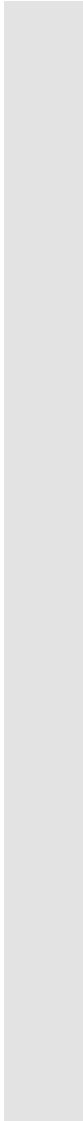

# 1. Культура эпохи Возрождения

Общая характеристика Ренессанса

# Эпоха Возрождения

Что такое Ренессанс?  
Обращение к  
культуре античности  
и к гуманистическим  
ценностям

- Хронологические рамки эпохи – начало XIV – последняя четверть XVI века, в некоторых случаях – XVII век (Англия, Испания).
- Периоды Ренессанса – *Проторенессанс (дученто и треченто), Раннее Возрождение (кватроченто) и Высокое Возрождение (чинквеченто)*.
- Общий характер эпохи – обращение к гуманистическим ценностям, **антропоцентризм**.
- Л. Валла, М. Фичино, П. Помпонацци, Петрарка.



# 2. Культура Нового Времени

Основная характеристика

# Периодизация Нового Времени

Общая характеристика

- Период Нового Времени датируется XVI-XVIII веком и характеризуется открытиями в области науки и техники, этот период часто называют эпохой Просвещения, идеология которого утверждала, что прогресс человечества зависит от развития знаний.
- **Основные черты идеологии Нового Времени: протестантизм в религии, рационализм в науке и глобализация европоцентризма.**

# Протестантизм и Реформация

Идеологическое  
значение

- Мартин Лютер, «95 тезисов» 31 октября 1517 года;
- Англиканская церковь и Генрих VIII;
- Ян Гус и Жан Кальвин;
- Религиозные войны, конфликты (например, Варфоломеевская ночь), этика труда и формирование идеологии капиталистических отношений.

# Теория «естественног о права»

Основные идеи и  
практическое применение

- Представление о природе человека;
- Понятие общественного договора;
- Естественные неотъемлемые права человека;
- Разница между естественным и позитивным правом;
- Примеры применения от Декларации независимости США и Декларации прав человека и гражданина во Франции до действующих Конституций современных государств.

# Техницизм и европоцентризм

Характеристики европейской цивилизации Нового Времени.

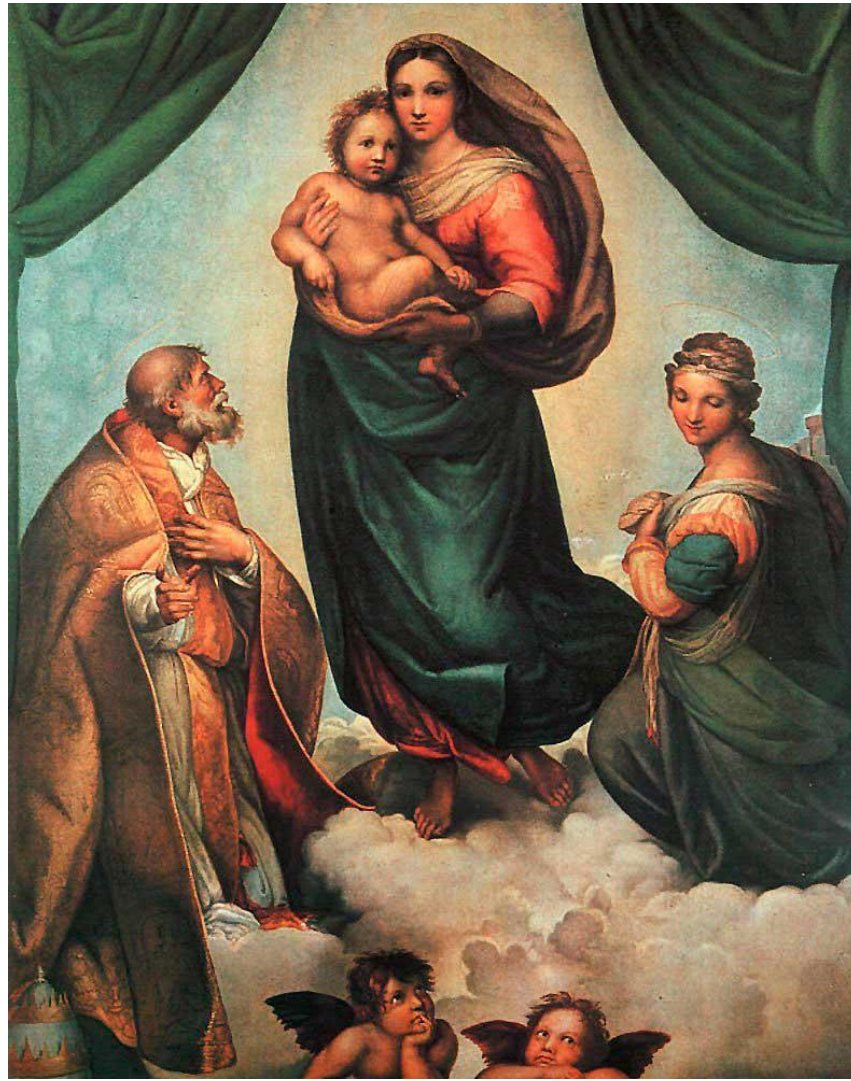
- Метод рационализма и *cogito ergo sum* как основа современного технического прогресса;
- Европоцентризм в культурном самосознании и колониальная политика европейских стран;
- Метод этнометодологии Г. Гарфинкеля.



# 3. Изобразительное искусство эпохи Возрождения и Нового Времени

Жанры – пейзаж, натюрморт, портрет, батальный, исторический, религиозный, мифологический, бытовой жанры. Примеры - настенная роспись и портрет.

Рафаэль (1483  
– 1520)  
Сикстинская  
мадонна.



Рафаэль (1483  
– 1520)

«Афинская школа» в  
Ватиканском дворце.



Микеланджело (1475 – 1564)  
Сикстинская капелла в Ватикане.



Леонардо да  
Винчи (1452 –  
1519)  
Мона Лиза (Джоконда).

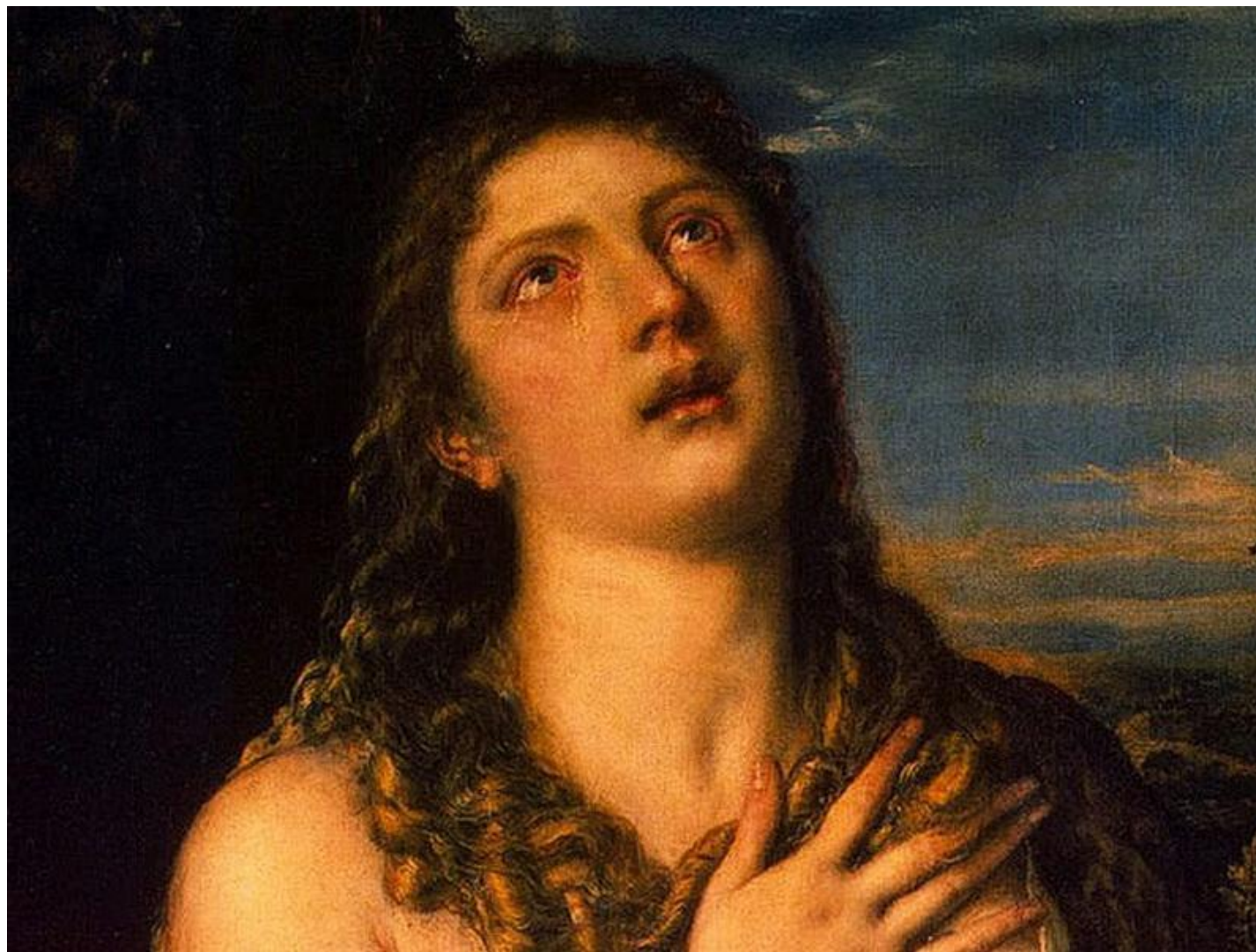


Боттичелли  
(1445 – 1510)  
«Весна»



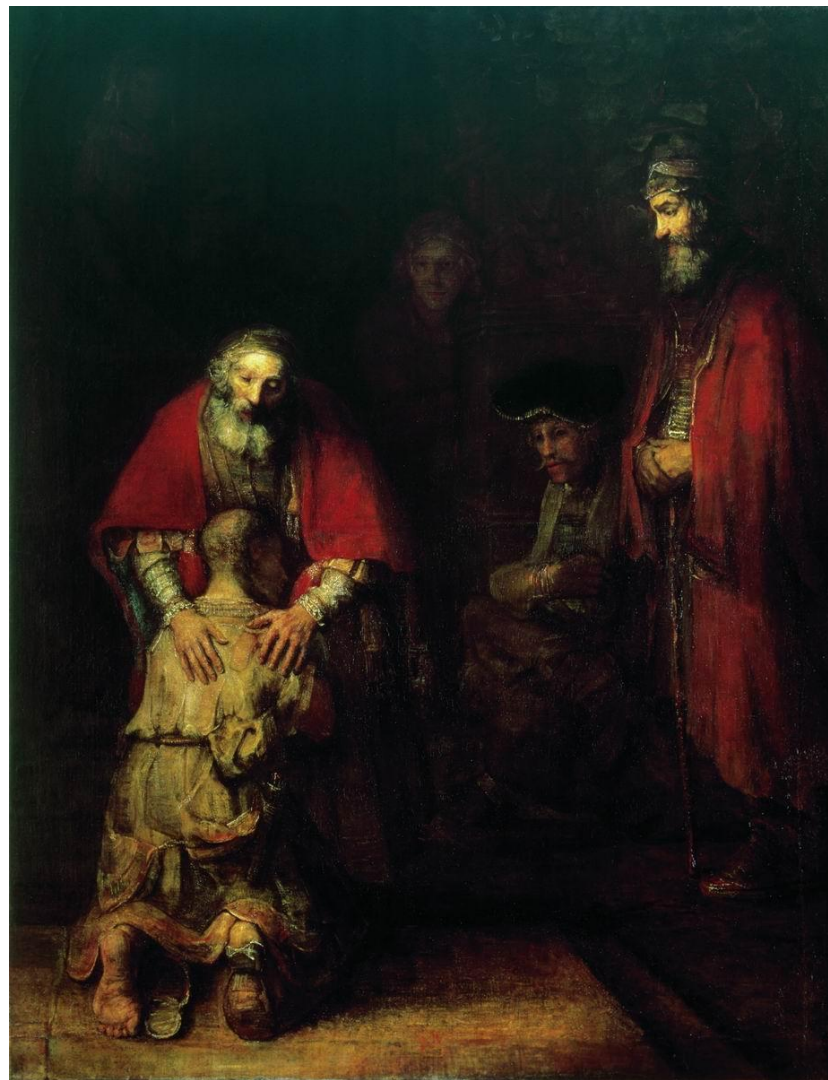
Тициан (1488 –  
1576)

«Кающаяся Мария  
Магдалина»



# Рембрандт (1606 – 1669)

«Возвращение  
блудного сына»





Рембрандт  
(1606 – 1669)

«Даная». Картина в  
Эрмитаже, пострадала  
от вандала в 1985 году.



Ян Вермеер  
(1632 – 1675)

Портрет девушки с  
жемчужной серёжкой



Томас  
Гейнсборо  
(1727 – 1788)

Портрет дамы в  
голубом.

