

Социальная структура

Социальная структура — это социально- классовая структура, совокупность классов, социальных слоев и групп, которые находятся в единстве и взаимодействии.

Рабовладельческий тип

(античные общества)
Основными элементами системы являются две группы людей: одни люди обладают гражданскими правами, другие их полностью лишены и наравне с вещами превращены в объект частной собственности.

Закрытое общество

Кастовый тип

(восточные государства, напр., Индия)
Каста - замкнутая группа, которой отводится строго определенное место в общественной иерархии; *изменить свое положение* в кастовой системе на протяжении жизни человек *не может*.

Закрытое общество

Сословный тип

(феодализм)
Четкое закрепление социальных прав и обязанностей представителей каждого сословия, которые по преимуществу передаются по наследству. Здесь допускается ограниченный переход из одного сословия в другое.

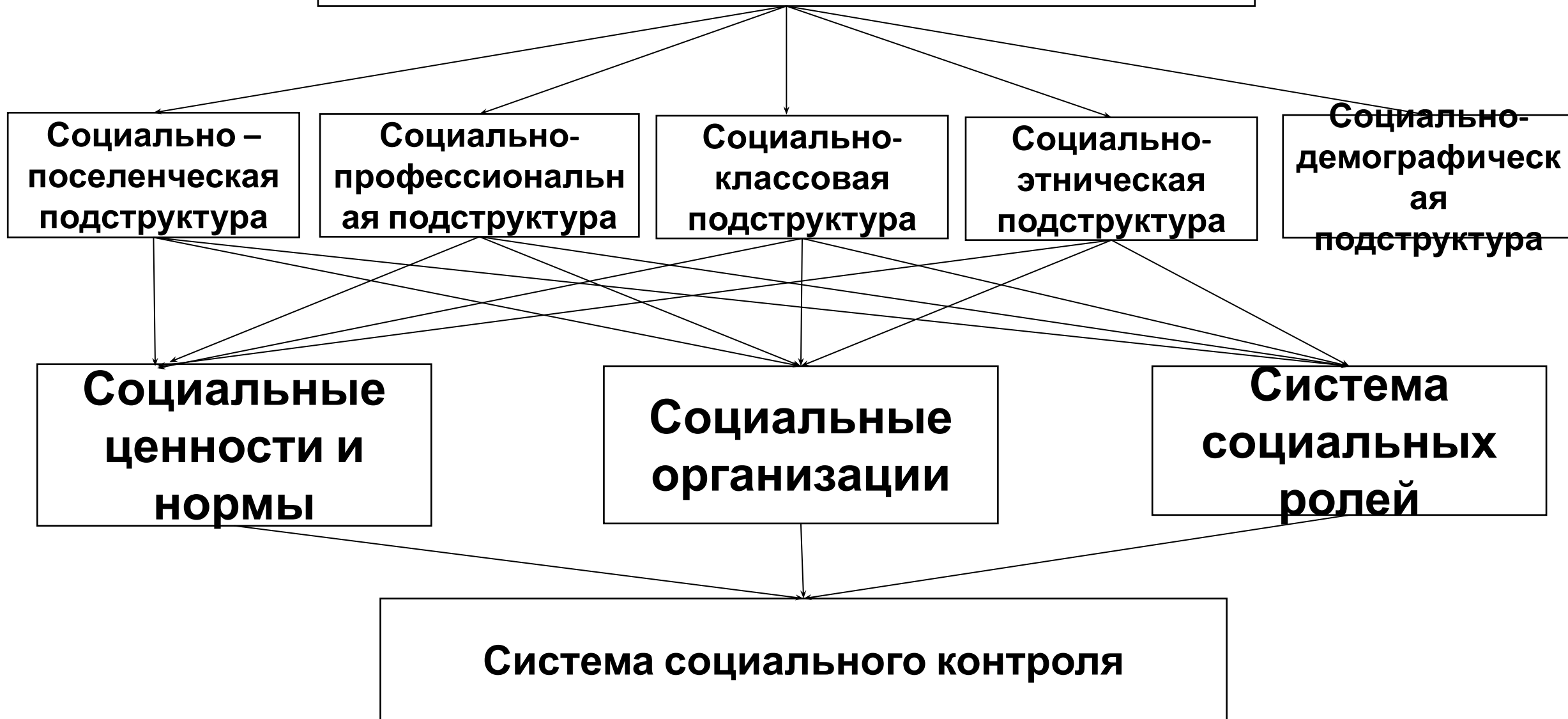
Закрытое общество

Классовый тип

(капитализм)
Класс - большая группа людей, владеющих либо не владеющих средствами производства, занимающая определенное место в системе общественного разделения труда и характеризующаяся специфическим способом получения дохода.

Открытое общество

Социальная структура общества



Базовые элементы социальной структуры общества

Индивид	Ведущий элемент социальной системы
Социальная группа (база)	Социальное взаимодействие как следствие становления социальных отношений (нация, народности, классы)
Социальная общность (субъекты развития)	Социально-экономические, социальные, профессиональные, образовательные, социально-классовые, территориальные условия жизнедеятельности – общие для данной группы индивидов.
Социальная организация	Методы управления людьми, их координация в соответствии со статусом, социальной ролью, относительно устойчивая совокупность социальных индивидов и групп
Социальный институт	Базируется на социальных ценностях и нормах, реализация которых является основной целью возникновения и деятельности того или иного института (образование, экономика)
Социальный	Санкционирование нежелательного поведения, одобрение

Основные «срезы» социальной структуры общества

- Классы
- Социальные слои и группы внутри них

- Нации
- Народности
- Этнографические группы

- Городское население
- Сельское население

- Малые социальные группы
- Семья

- Работники преимущественно физического труда
- Работники преимущественно

- Женщины
- Мужчины
- Молодежь
- Пенсионеры

Критерии социальной стратификации

К. Маркс	М. Вебер	П. Сорокин
Критерий - обладание собственностью	Критерии – Власть Доход престиж	Критерии – Власть Доход Профессия
<p style="text-align: center;">Социальная стратификация — совокупность расположенных в вертикальном порядке социальных слоев: бедных, зажиточных, богатых.</p>		

Профиль стратификации



Данный вид
стратификации
характерен для
развитых западных
стран.

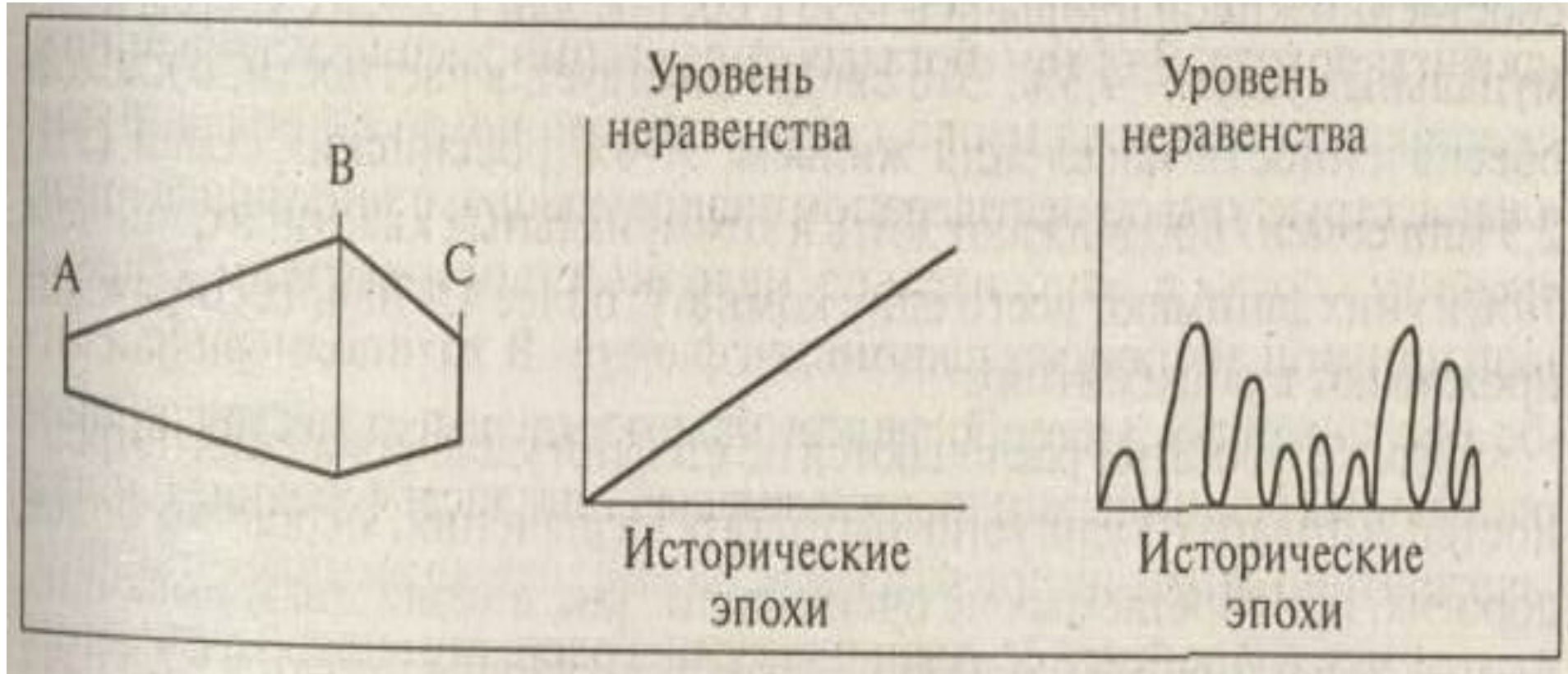


Этот вид
стратификации
характерен для стран с
переходной рыночной
экономикой.



Этот вид стратификации характерен
для латиноамериканских стран

Степень неравенства в разные исторические эпохи



Теория Г. Ленски

А – первобытное общество

В – аграрные общества

С – промышленные общества

Теория К. Маркса

Теория П. Сорокина

- Расслоение в обществе существует, однако чрезмерное расслоение свидетельствует о неблагополучии.
- Показатель расслоения **ДЕЦИЛЬНЫЙ КОЭФФИЦИЕНТ**:

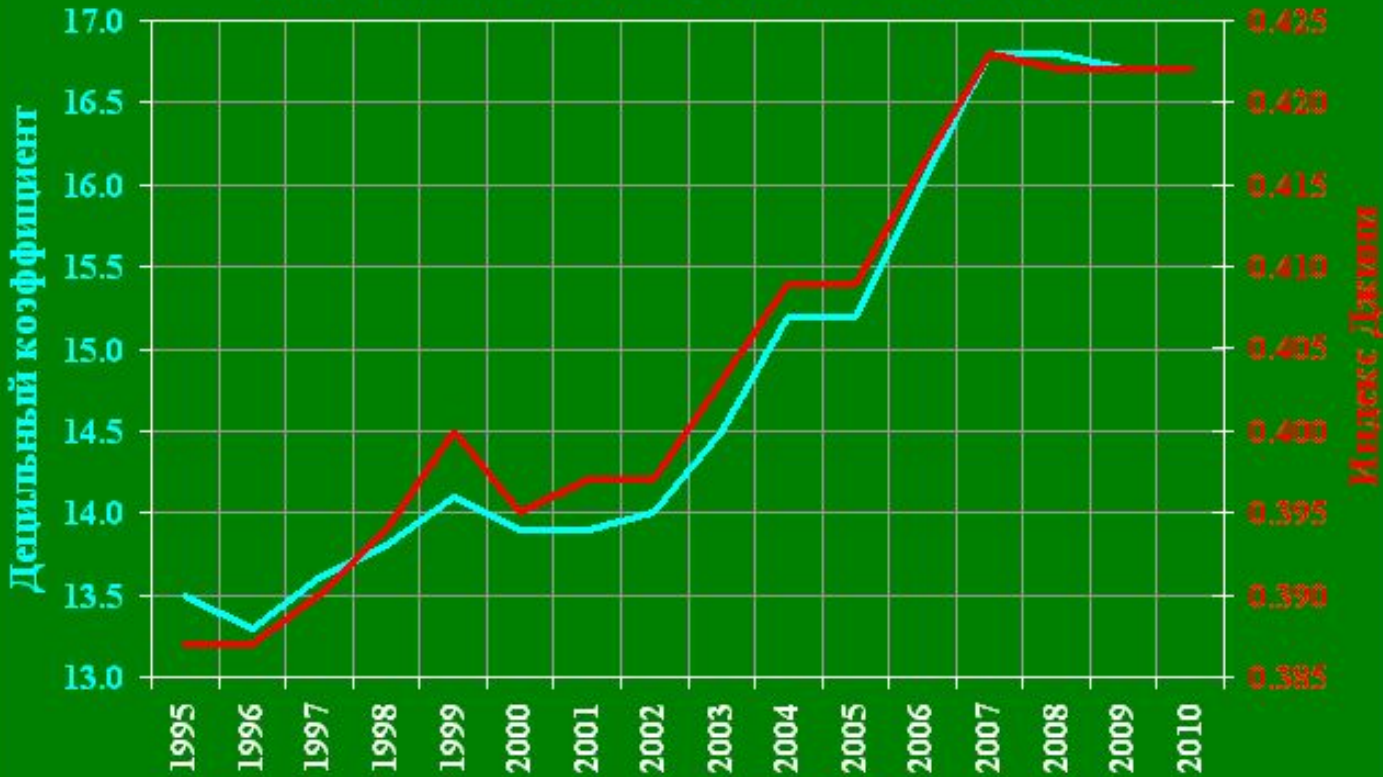
$$K_d = \frac{\text{Совокупный доход 10 \% самых богатых}}{\text{Совокупный доход 10 \% самых бедных}}$$

Если этот коэффициент превышает 10, в обществе существует угроза социального взрыва

Социальная стратификация: сущность и методы измерения

Показатели неравенства

— Децильный коэффициент — Индекс Джини



Функциональный подход

рассматривает стратификацию как необходимое, неизбежное и универсальное явление, связанное с естественным многообразием функций, социальных ролей. Стратификация обеспечивает нормальное функционирование общества.

Конфликтный подход

социальная стратификация не является необходимой, ее определяют интересы власть имущих, поэтому стратификация несправедлива и затрудняет нормальное функционирование общества.

Неравенство — не только объективная данность социальной жизни, но и важный источник социального развития.

Социальная структура российского общества начала XX века

Юридическое деление Сословия

- дворянство
- духовенство
- крестьянство
- купечество
- мещанство



Социальная структура советского общества

До середины 60-х годов XX в.



Рабочий класс, колхозное крестьянство и интеллигенция



70-е годы

Идея социальной однородности

80 – е годы

Рабочий класс состоит из определенных слоев, различающихся степенью социально-экономической неоднородности труда, уровнем механизации и автоматизации производственных процессов, характером и содержанием труда, уровнем квалификации

Современные социологи о структуре современного российского общества

Н. М. Римашевская

- 1) «общероссийские элитные группы»
- 2) «региональные и корпоративные элиты»
- 3) «верхний средний класс»
- 4) «динамический средний класс»
- 5)) «аутсайдеры»
- 6) «маргиналы»
- 7) «криминалитет»

А. В. Дмитриев

- 1) административная элита: правящая элита и новая политическая элита;
- 2) рабочий класс, который делится, в свою очередь, по отраслевым и квалификационным признакам;
- 3) интеллигенция;
- 4) «новая буржуазия» (предприниматели и банкиры);
- 5) крестьянство.

Т. Н. Заславская

- 1) Верхний слой – 7%
- 2) Средний слой – 20%
- 3) Базовый слой – 60%
- 4) Нижний слой – 8%
- 5) Социальное дно – 5%

Разрыв в доходах между бедными и богатыми

(по материалам доклада Всемирного экономического форума (ВЭФ) «Глобальные угрозы 2013 г.»)

2014 год

2325 миллиардеров – в мире

114 – в России (5-е место в мире)

85 миллиардер – в Москве (2-е место среди городов мира)

103 миллиардера – в Нью-Йорке (1-е место среди городов мира)

На 10% домохозяйств приходится

В России - 85% всего благосостояния в стране.

В США - 75%

В Китае - 64%.

За последние 10 лет

20% населения РФ стали жить лучше,

40% не почувствовали изменений,

положение 20% ухудшилось.

Наибольшее количество миллиардеров в мире

(19,3%) заработали деньги в финансовом секторе и инвестиционном бизнесе.

12,1% миллиардеров тяготеет к промышленным конгломератам, 7,1% богачей занимаются недвижимостью,

5% - социальным бизнесом,

4,9% - одеждой и украшениями.

Социальная структура США (Ллойд Уорнер)

Верхний высший класс	“Старые семьи”. Они состояли из наиболее преуспевающих бизнесменов и тех, кого называли профессионалами. Проживали они в привилегированных частях города.
Нижний высший класс	По уровню материального благополучия не уступал верхнему высшему классу, но не включал старые родовые семьи.
Верхний средний класс	Собственники и профессионалы, которые обладали меньшим материальным достатком в сравнении с выходцами из двух верхних классов, но зато они активно участвовали в общественной жизни города и проживали в довольно благоустроенных районах.
Нижний средний класс	Низшие служащие и квалифицированные рабочие.
Верхний низший класс	Малоквалифицированные рабочие, занятые на местных фабриках и живущие в относительном достатке.
Нижний низший класс	“Социальное дно”.

Средний класс

Нормативистский подход

Для всех обществ
создается некая
универсальная модель
среднего класса,
сформированная по
образцу развитого
западного общества,
которую ученые
прикладывают к любому
другому обществу и
оценивают его
параметры

Критерии выделения

- Экономическая независимость
- Профессионализм
- Высокая самооценка
- самоидентификация

Функции среднего класса

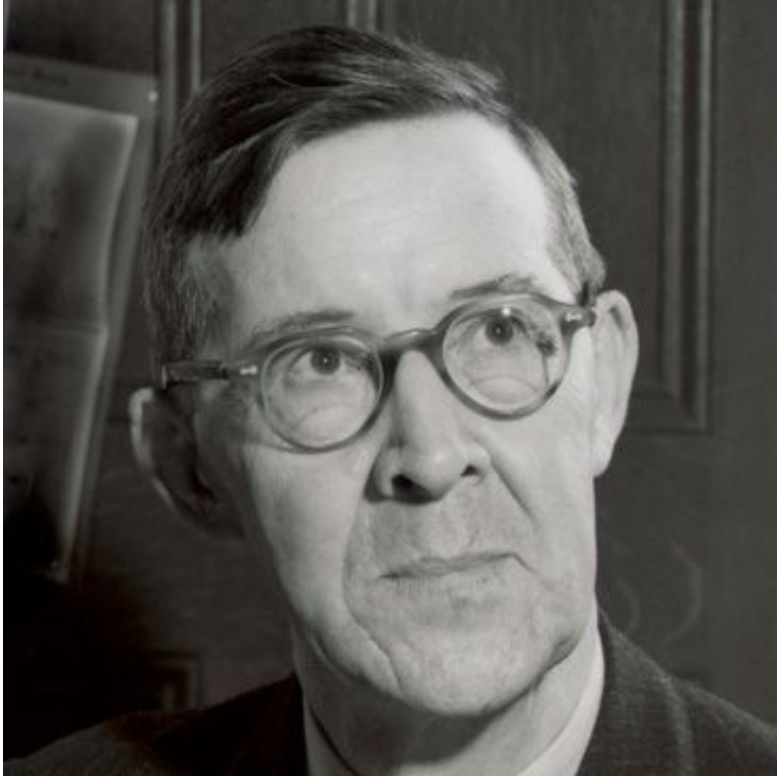
- стабилизация общества
- воспроизводство
квалифицированной рабочей
силы
- основной налоговый донор

Средний класс
в России - примерно 20 %
В США – 60%

Релятивистский подход

для каждого типа
общества — рыночного и
нерыночного, — а также
для каждой
исторической эпохи и
отдельно для каждой
страны создается
специфическая модель
среднего класса.

Питирим Сорокин (1889-1968)



**Создатель теории социальной
мобильности**

**Произведения
“Социальная и культурная динамика”
(1937-1941)**

«Функции социальной циркуляции выполняют
различные институты.

Важнейшими из ряда этих социальных институтов
являются: **армия, церковь, школа, политические,
экономические и профессиональные
организации».**

Виды социальной

МОБИЛЬНОСТИ

Социальная мобильность -

перемещение индивида или группы вверх, вниз или по горизонтали

