

# ДРЕВНЕРИМСКОЕ ИСКУССТВО.

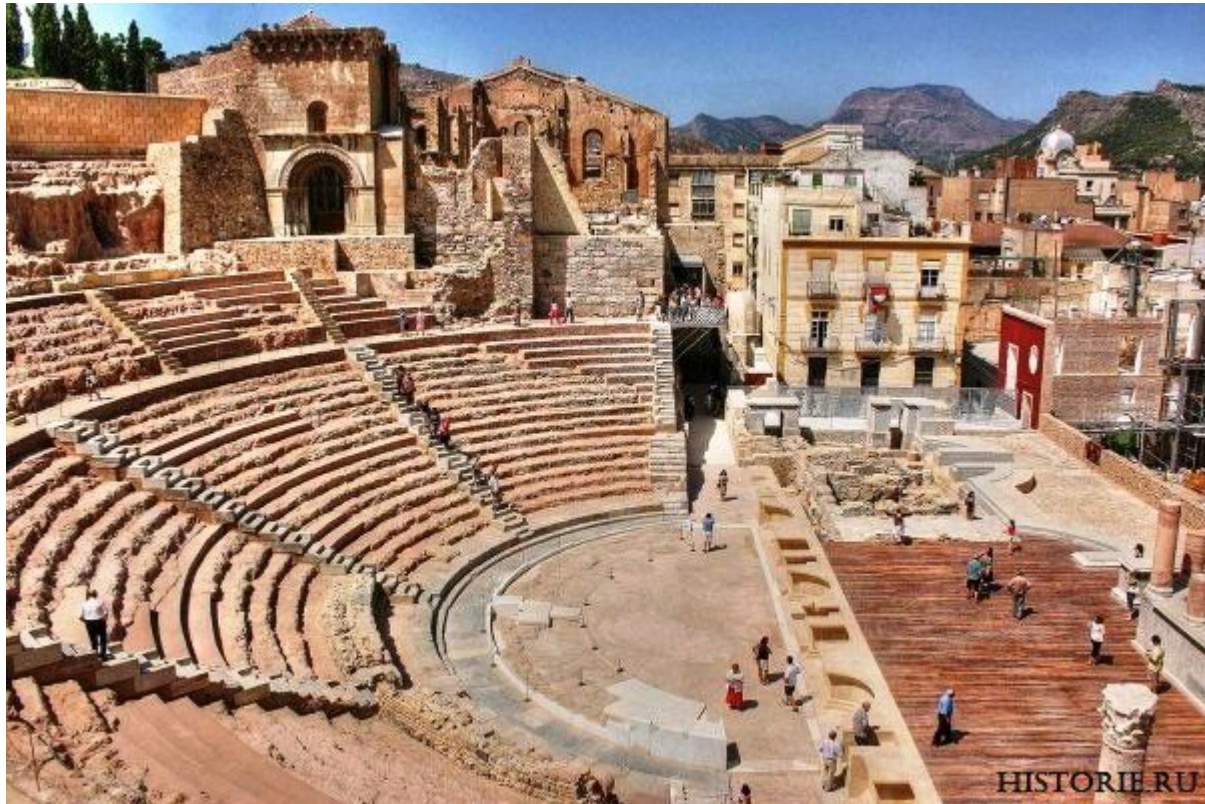
Согласно легенде, Рим был основан 753 году до н. э. Ромулом и Ремом,  
которых воспитала волчица

**Капитолийская волчица. Работа этрусских мастеров, Около  
500 г. до н. э. (Фигуры Ромула и Рема выполнены в эпоху  
Возрождения.)**

**Капитолийские музеи, Рим.**



# Амфитеатр. В основном для гладиаторских боев.





# Большой цирк (реконструкция)



# Римский дом





**Акведук** - (от лат. *aqua* — вода и *duco* — веду) —  
ВОДОВОД ДЛЯ ПОДАЧИ ВОДЫ



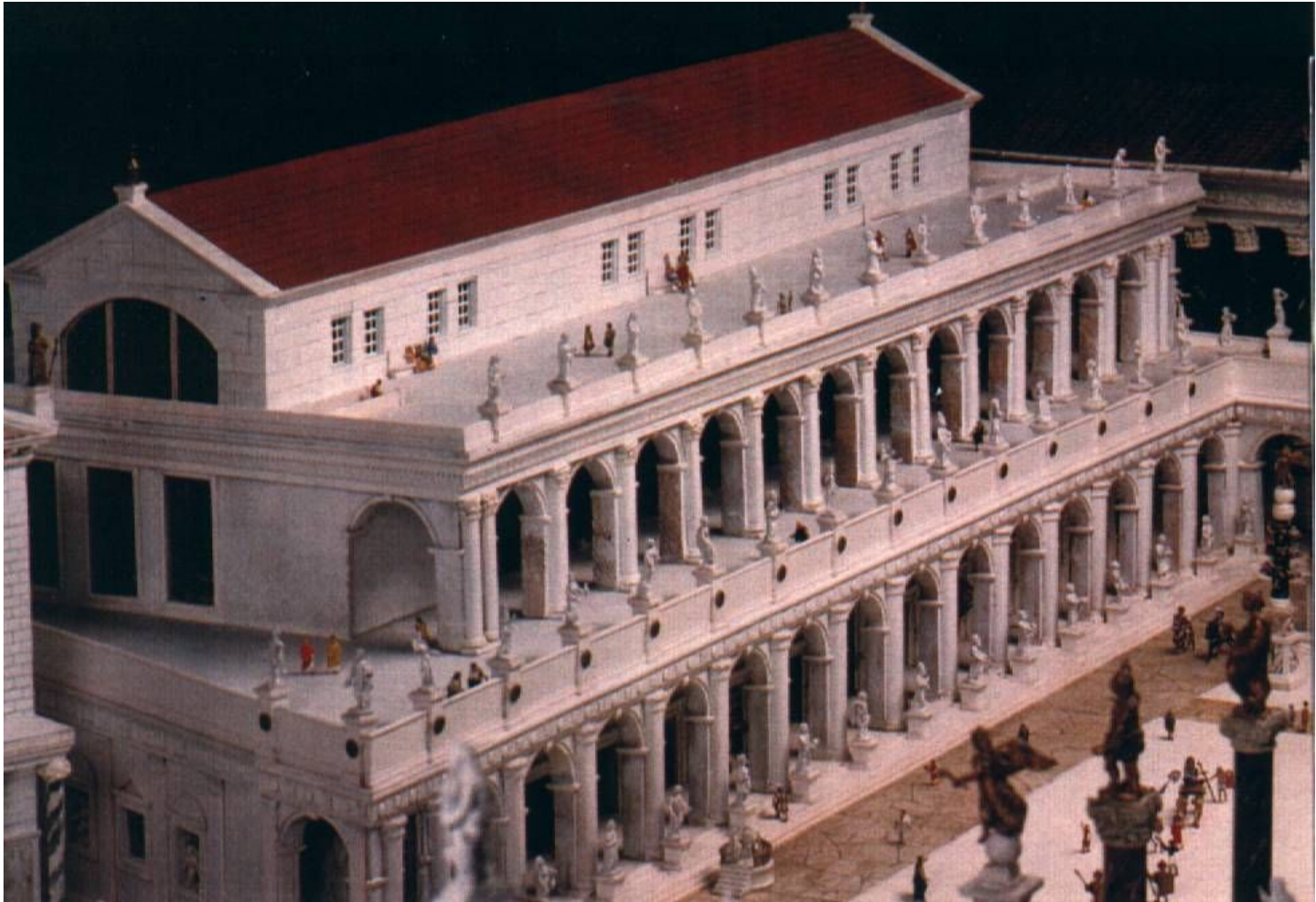
# Табулярий (архив) на римском форуме





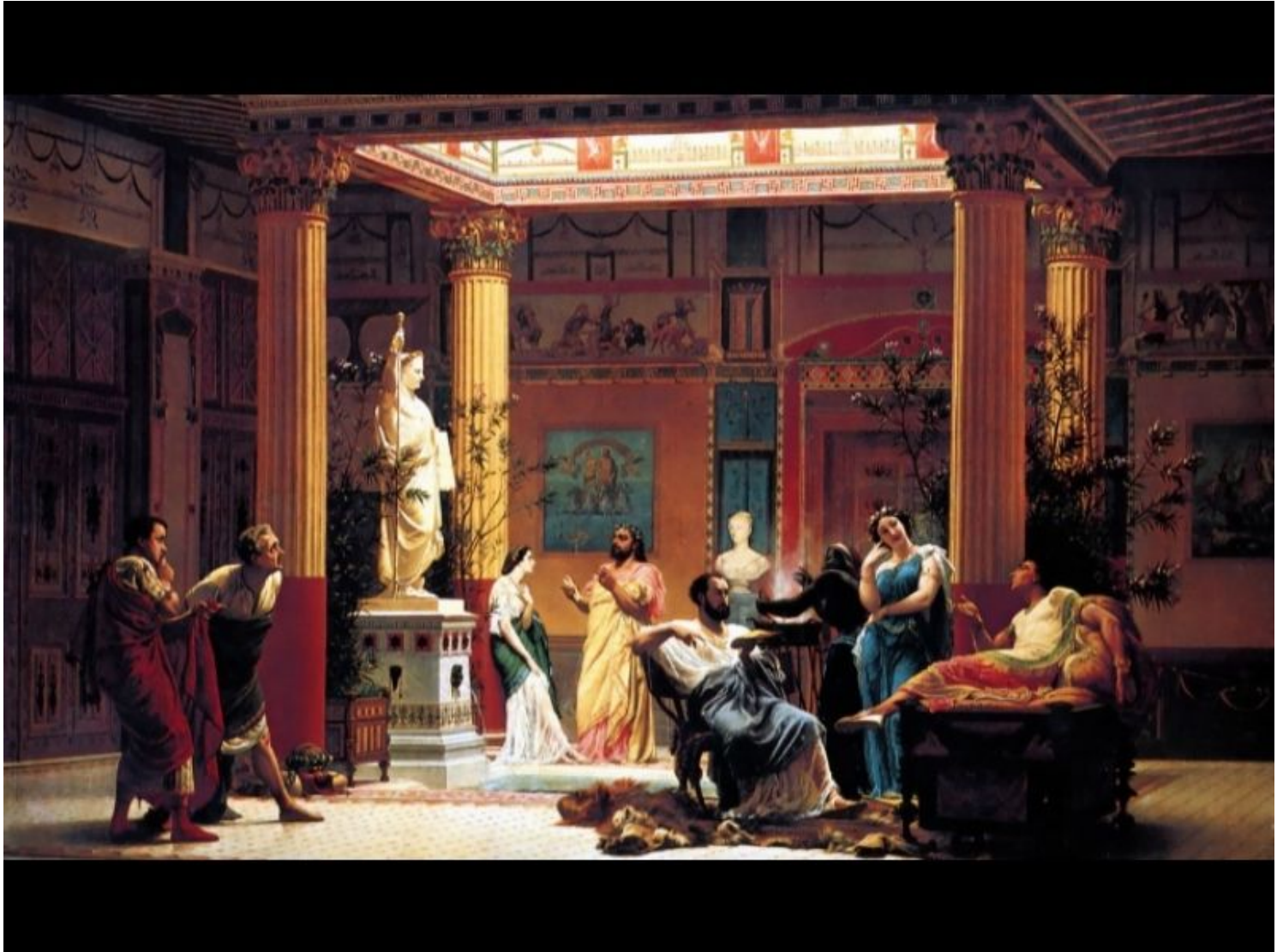
# Портик Эмилиев

(первоначально склад, вскоре превратился в важный разгрузочный узел для барж и коммерческий центр, где заключались оптовые торговые сделки.)





# Атриум (римский дом)



# Атриум (римский дом)





# Римлянин с масками



# Гиппокауст

система каналов и труб, проводивших тёплый воздух под пол и в стены здания





# Сохранившиеся античные термы



# Термы интерьер

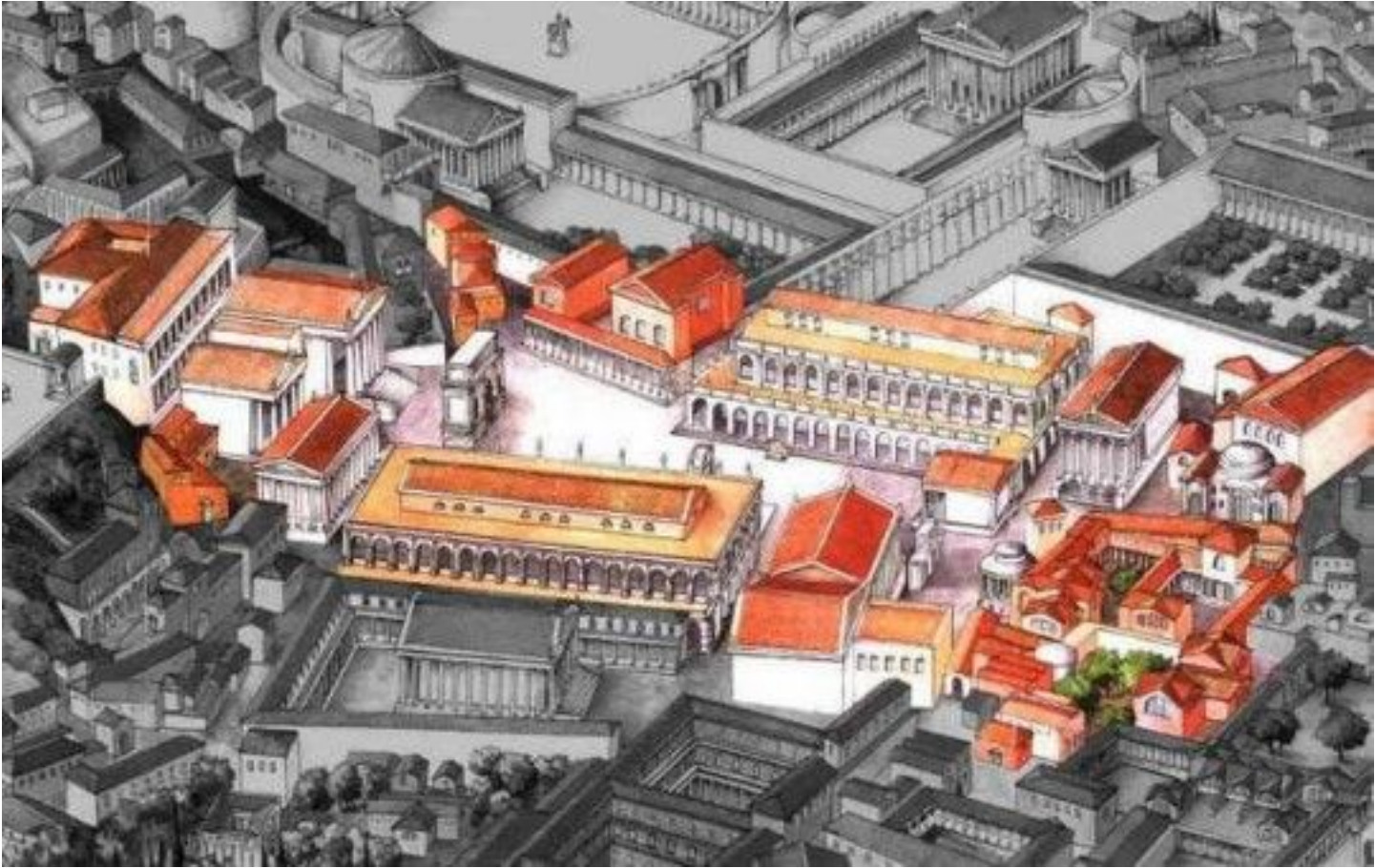




# Общественный туалет в Риме



# Форум римский (реконструкция)





# Инсулы





# Термополий





# Марк Аврелий

(121 – 180 г.)  
Один из самых  
знаменитых  
римских  
императоров.  
Философ на  
троне.  
Представитель  
позднего  
стоицизма.  
Считалось, что  
при нем империя  
достигла  
наивысшего  
расцвета.



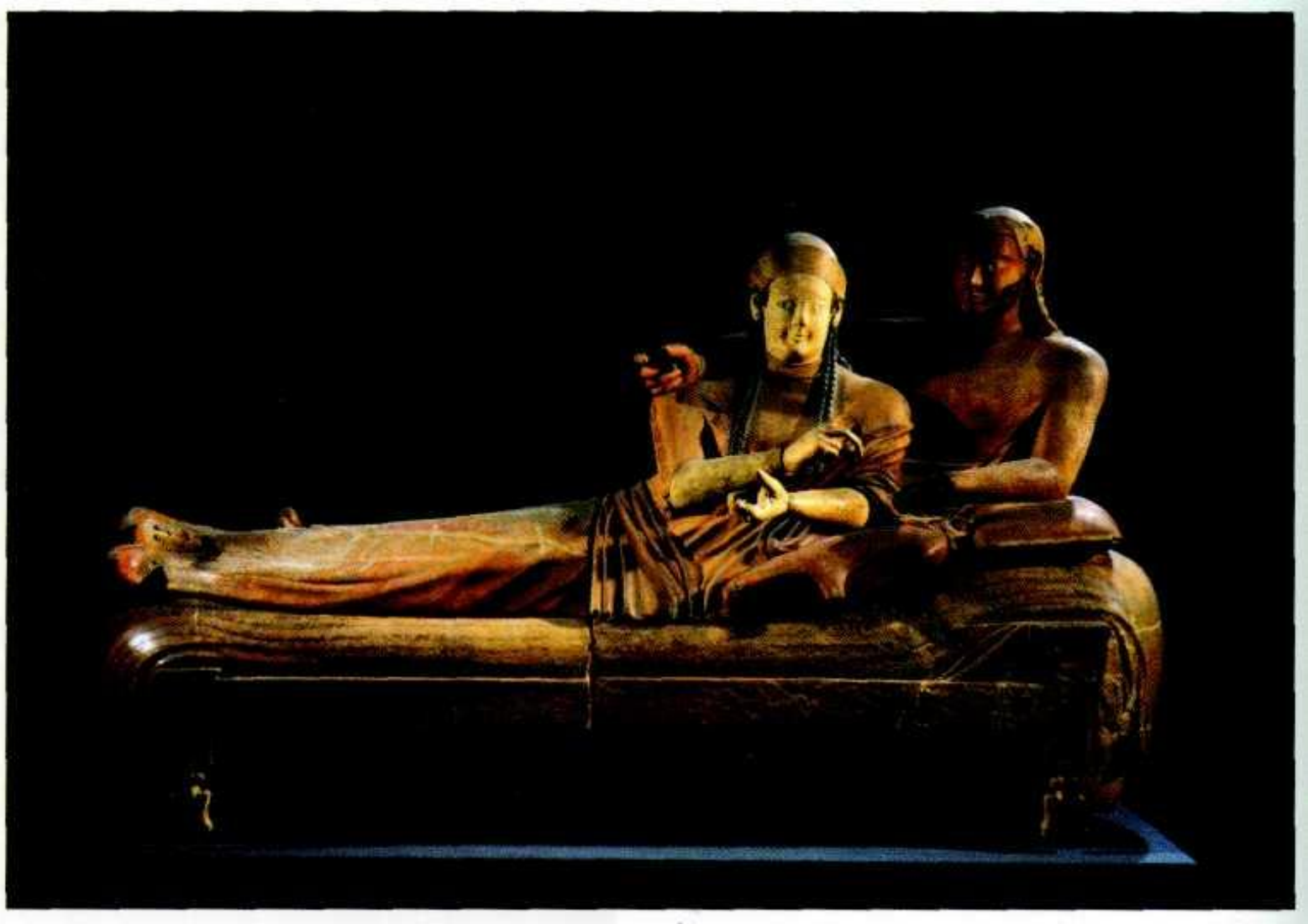
Именно в связи с  
его именем  
упоминают  
крылатое  
римское  
выражение  
memento mori,  
которое  
специально  
поставленный за  
спиной раб  
постоянно  
твердил  
императору  
(«помни, что ты  
смертен», т.е. что  
«ты всего лишь  
человек»)

**Памятник культуры этрусков  
Гробница Флабеллиев. VI в. до н. э. Популония. Италия.**





***Погребальный саркофаг этрусков -  
супругов из Цере. VI в. до н. э. Лувр, Париж.***



***Канопа из Сартеано. VI в. до н. э. Археологический музей,  
Флоренция.***



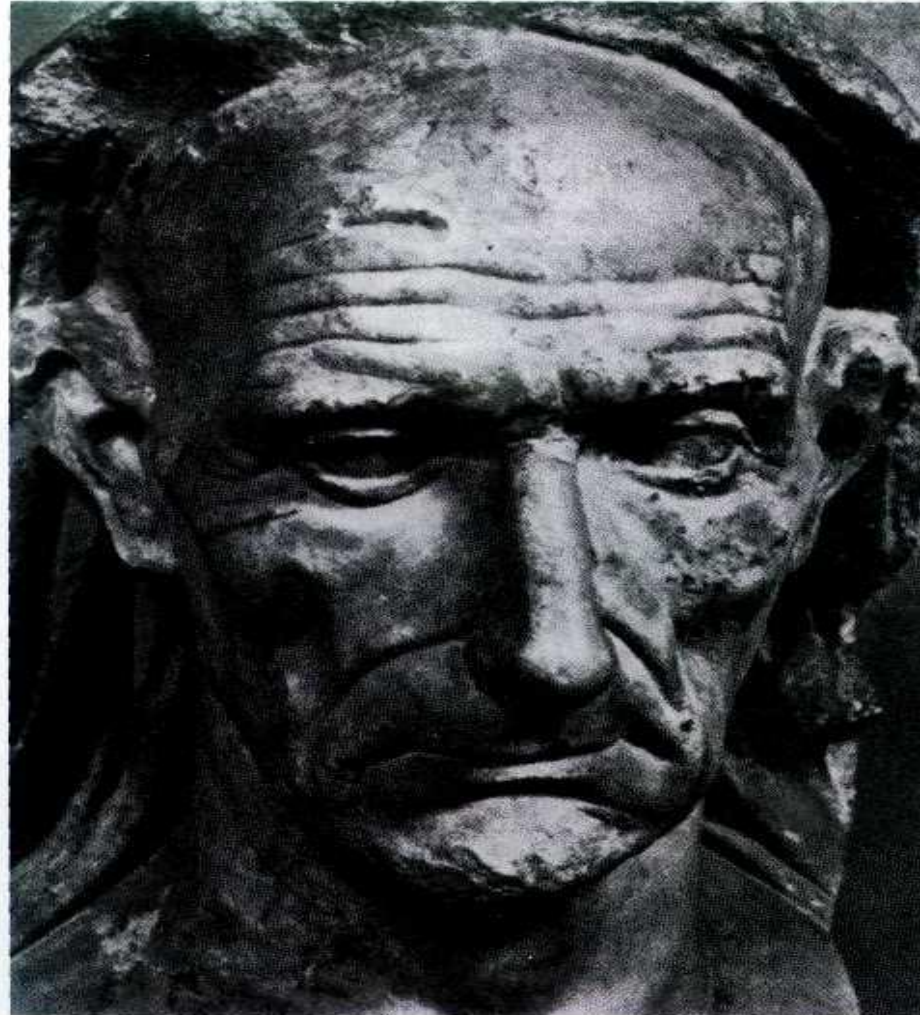


***Настенная роспись из Виллы Мистерий.  
I в. до н. э. Помпеи.***



**Статуя римлянина. Фрагмент. I в. до н. э Ватиканский музей,  
Рим**

Римляне шли от восковых масок, «персон», которые они снимали с лиц умерших предков, создавая индивидуальный облик статуи или портрета.





# Первый стиль древнеримской живописи (150 – 80 гг до н.э.)



# Второй стиль древнеримской живописи (80г до н.э. – 14 г н.э.)





# Третий стиль («канделябровый») древнеримской живописи (41– 54 гг)





# Мавзолей Августа



***Маска. Фрагмент мозаики. Вилла Адриана. II в.***





# Четвертый («фантастический») стиль древнеримской живописи (после 62г)



# Театр Марцелла





# Колизей

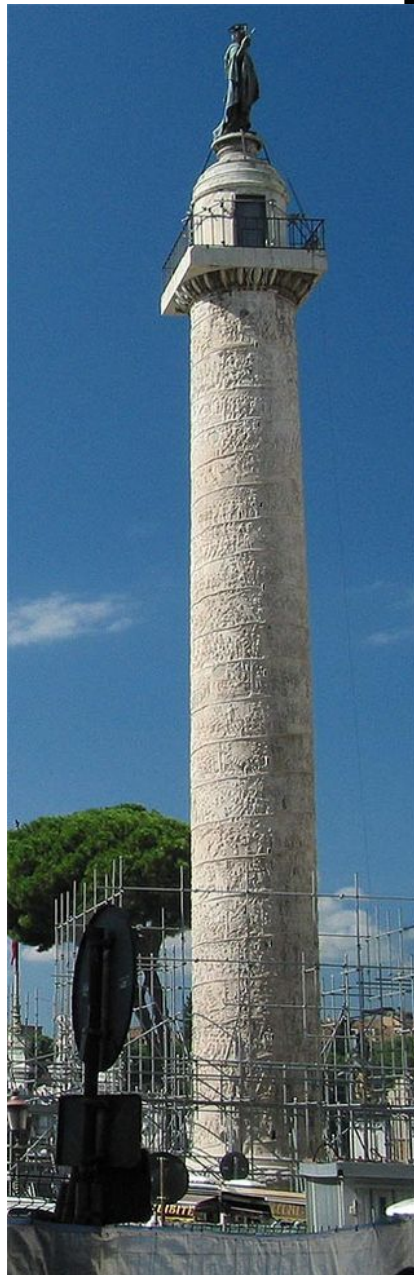


# Арка Тита 81 г.





# Колонна Траяна 113



# Колонна

# Марка Аврелия

176 г.



## *Пантеон внутри*





# Пантеон внутри



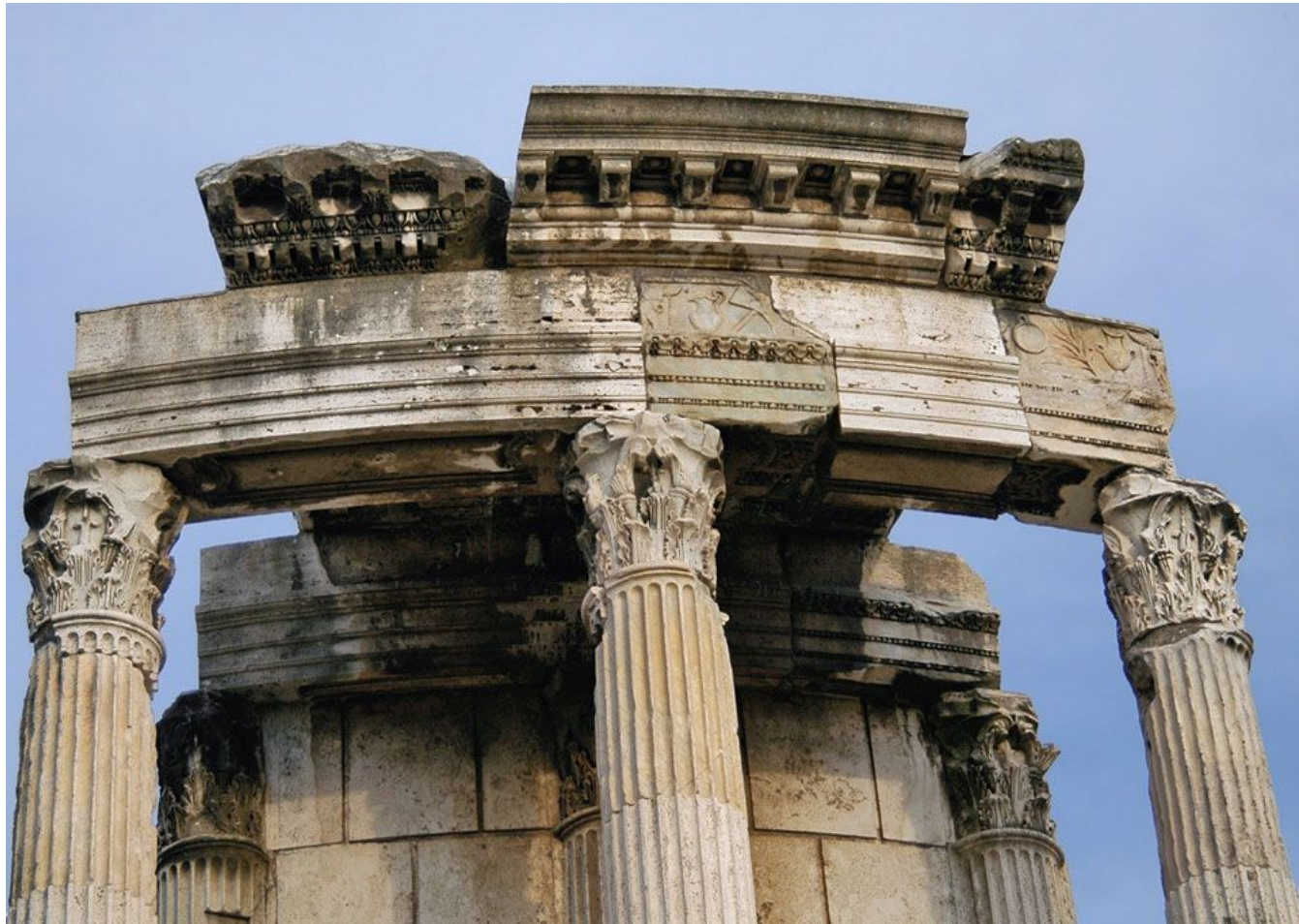


## *Пантеон в разрезе*





# Сохранившийся фрагмент храма Весты на римском форуме



# Мавзолей Адриана (замок Сан Ангело)





# Термы Каракаллы



# Термы Диоклетиана

