



# Социально-экономическая политика Гоминьдана и ее последствия

Характер экономической политики Гоминьдана в это время определяется как нуждами войны, так и социальной эволюцией самого Гоминьдана. Война сделала неизбежным возрастание государственного вмешательства в экономику





Не считая длинной и трудной дороги через Синьцзян в Советский Союз, большую часть войны гоминьдановский Китай был связан с внешним миром только Бирманской шоссейной дорогой и воздушными линиями.





Если в первые два-три года войны инфляция носила весьма умеренный для военного времени характер и реформированная в 1935 г. денежная система справлялась со своими функциями, то постепенно инфляция нарастала, приняв к концу войны катастрофический характер — цены 1945 г. более чем в 1000 раз превышали цены предвоенного года.





Подходный налог был введен в Китае в предвоенном году, но только теперь он стал играть важную роль. В 1938 г. он был дополнен налогом на военные сверхприбыли, а затем были введены и новые правила его взимания, направленные на повышение его эффективности. В 1940 г. вводится налог на недвижимость, а в 1943 г. — на аренду и продажу собственности.





На нужды войны правительство пыталось перестроить и банковскую систему. Основные направления этой перестройки – централизация управления государственными банками и увеличение их роли в хозяйственной жизни





Большую роль в укреплении финансовых и экономических позиций гоминьдановского правительства сыграла внешнеэкономическая поддержка. Первую экономическую помощь, как уже указывалось, Китай получил от СССР





США предоставили Китаю заем на очень большую сумму в 500 млн. дол. для укрепления китайской денежной системы.





За первые три с половиной года войны из восточных районов на запад было эвакуировано более 600 частных промышленных предприятий, не считая государственных военных заводов.





В 1940 г. уже 70% этих предприятий работали, способствуя созданию военно-промышленного потенциала.



По мере роста промышленности в ней происходили важные структурные изменения, главное из которых — превращение государственного предпринимательства в ведущую и преобладающую силу



К концу войны государственный сектор охватывал примерно 1/10 часть всех предприятий (534), но его доля составляла около трети продукции, причем на одно государственное предприятие приходилось в десять раз больше капиталовложений



В годы войны быстро росла и частная промышленность, однако частный сектор развивался при поддержке правительства и под его контролем.



С целью мобилизации мелкого производства для обеспечения нужд армии и населения правительство всячески поощряло промышленную кооперацию, причем ее развитие было взято под государственный контроль.



Новый и принципиально важный момент в экономической политике Гоминьдана в годы войны — стремление поставить под полный государственный контроль внешнюю и внутреннюю торговлю страны





Закупка и экспорт традиционных продуктов — шелка-сырца, шерсти, шкур, кишок, чая и т.п. — перешли в руки нескольких компаний, объединившихся к концу войны под названием «Фусин»





Первым под строгий государственный контроль была поставлена торговля жидким горючим. Уже в мае 1938 г. было издано постановление правительства о контроле за покупкой, продажей и всеми запасами жидкого топлива



Затем была введена государственная монополия на торговлю хлопком и фабричными хлопчатобумажными изделиями



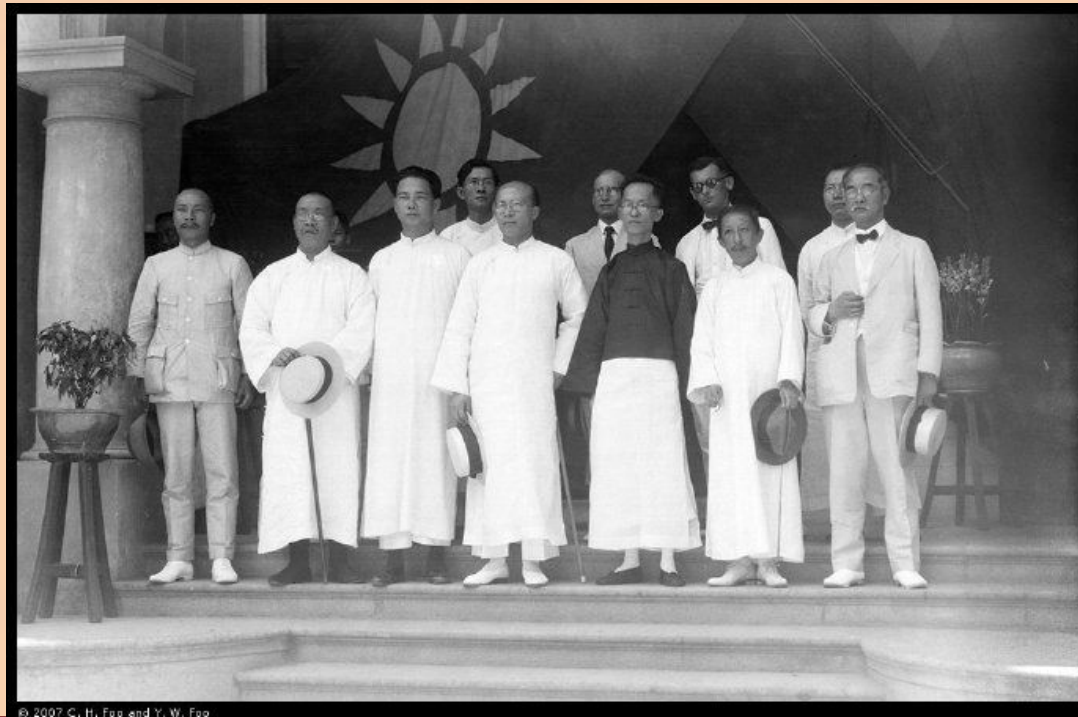


Таким образом, за восемь лет войны принципиально изменилась роль государственного регулирования экономики и государственного предпринимательства. Из второстепенной экономической силы они превратились в важнейший фактор социально-экономического развития неоккупированного Китая.





Быстро выросший государственный аппарат хозяйственного регулирования не был, однако, достаточно эффективным, что объяснялось не только объективными, но и резко возросшей коррупцией гоминьдановских чиновников, получивших доступ к столь разнообразным источникам незаконного обогащения





Характер экономической политики Гоминьдана в это время определяется как нуждами войны, так и социальной эволюцией самого Гоминьдана. Война сделала неизбежным возрастание государственного вмешательства в экономику