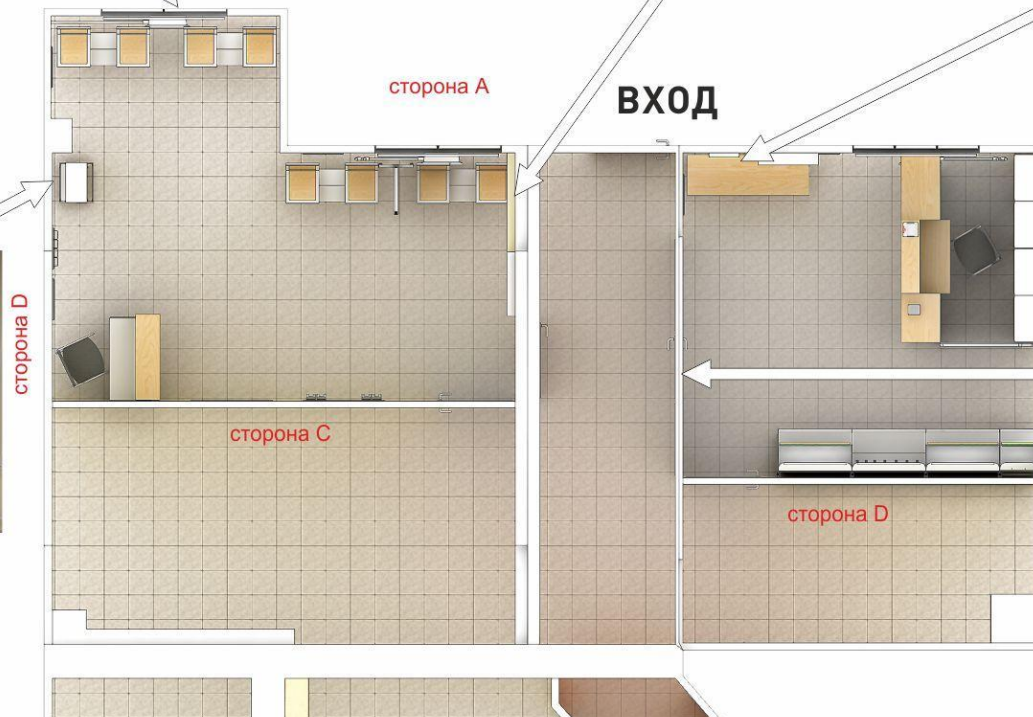
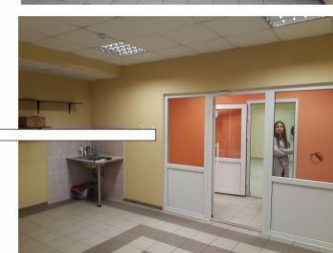
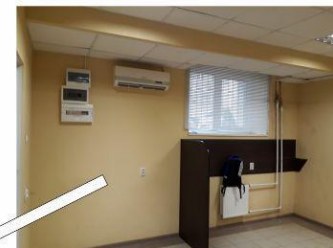


ПЛАН



ПЛАН



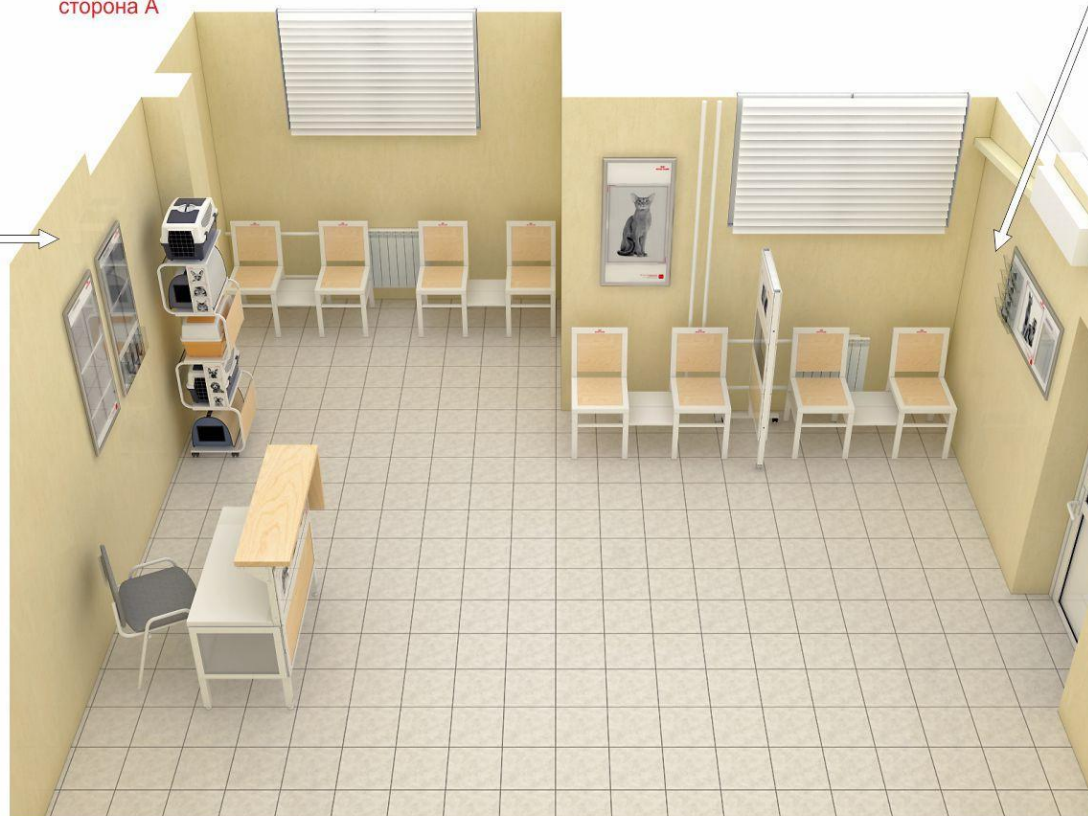
Новая КЛИНИКА



сторона А

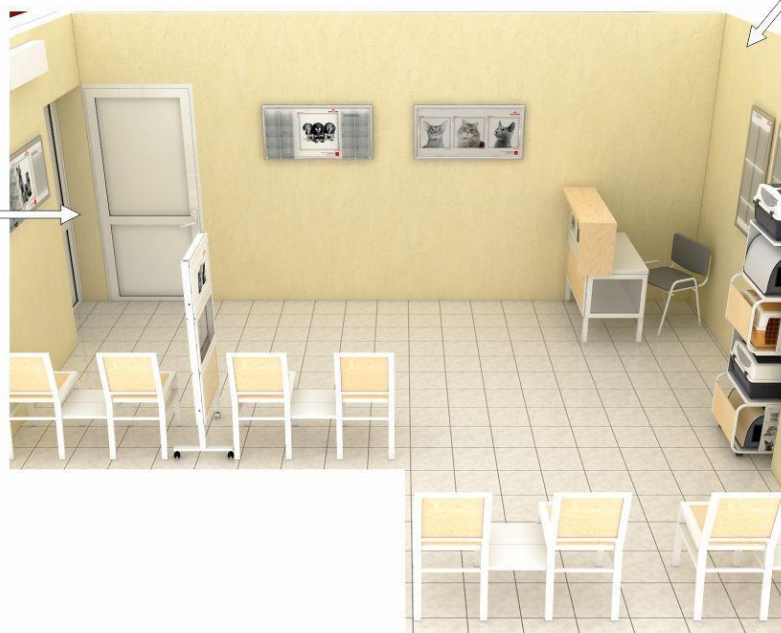


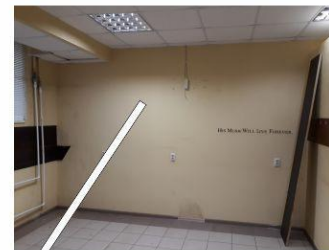
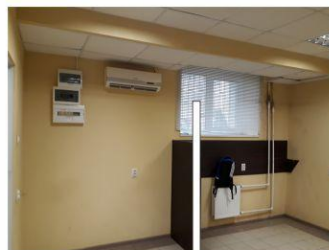
сторона D

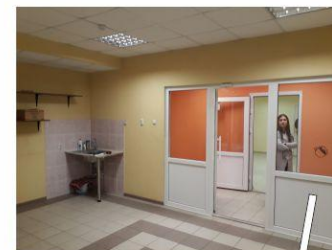
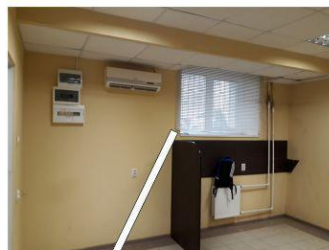




сторона D





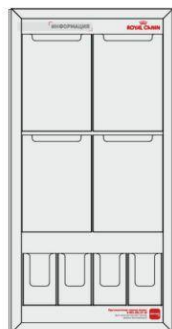


Новая КЛИНИКА

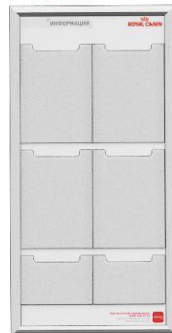
**Набор оборудования
для клиники**



ДОСКА
ВЕРТИКАЛЬНАЯ
1 шт.



ДОСКА ИНФОР-АЯ
ВЕРТИКАЛЬНАЯ
3 шт.



ДОСКА ИНФОР-АЯ
ВЕРТИКАЛЬНАЯ
С МАГНИТАМИ (потеряшки)
1 шт.



ПЛАКАТ
ГОРИЗОНТАЛЬНЫЙ
с карманом
1 шт.



ДОСКА ИНФ.
ГОРИЗОНТ.
Карманы под буклеты
1 шт.



ДОСКА ИНФ. ГОРИЗОНТАЛЬНАЯ
Карманы А4, под буклеты
1 шт.



Стеллаж узкий
1 шт.



Стеллаж
2 шт.



Стеллаж - сетка
1 шт.



ШКАФ
4 шт.



ПЛАКАТ ВЕРТИК-ЫЙ
с карманом
2 шт.



**Набор оборудования
для клиники**



СТУЛ
8 шт.



ПЕРЕХОДНИК
(1 шт. состоит из 2 секций)
4 шт.



ЛАВКА
1 шт.



**ТАБЛИЧКА НА
КАБИНЕТ**
10 шт.



МОНЕТНИЦА
1 шт.



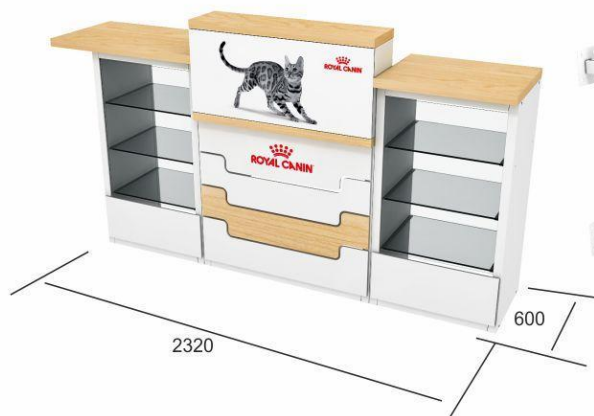
**КОРОБКА
д/чеков**
1 шт.



РЕСЕПШН МАЛЫЙ
1 шт.



РЕСЕПШН БОЛЬШОЙ (в аптеку)
1 шт.



ШИРМА (дверь к ресепшну)
1 шт.



Ширма узкая
1 шт.



**Стойка для
переносок**
1 шт.

