



Мой дом – мой образ жизни



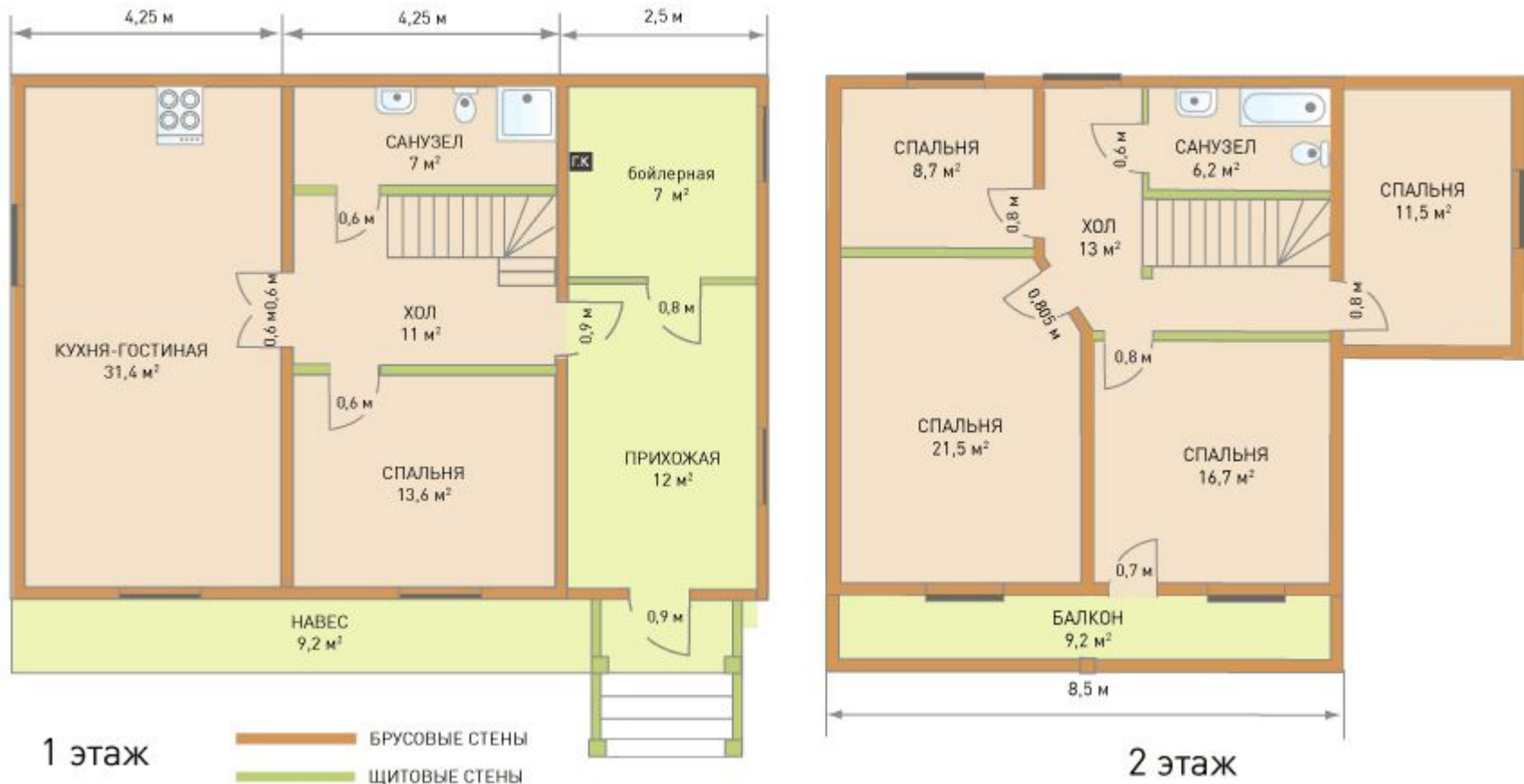
Функционально – архитектурная планировка своего жилища



- Жилище – отражение социальных возможностей человека, его культуры. Мечтаний и веяний моды



Поэтажный план дома (тип 5)



- Проектирование дома включает в себя не только его внешнего вида (**экстерьера**), но и планировку внутреннего пространства – **поэтажные планы** помещений и определение их предполагаемых функций



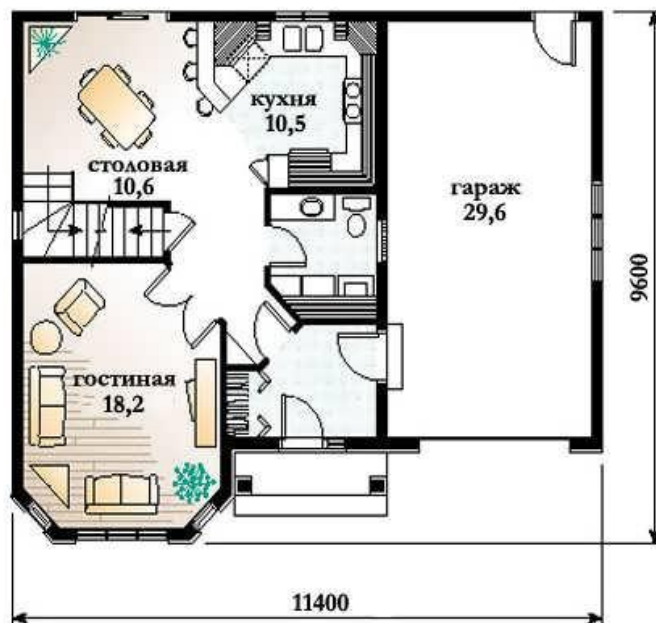
- В проекте квартиры или дома определяется назначение каждого помещения, планируется их расположение и взаимосвязь.



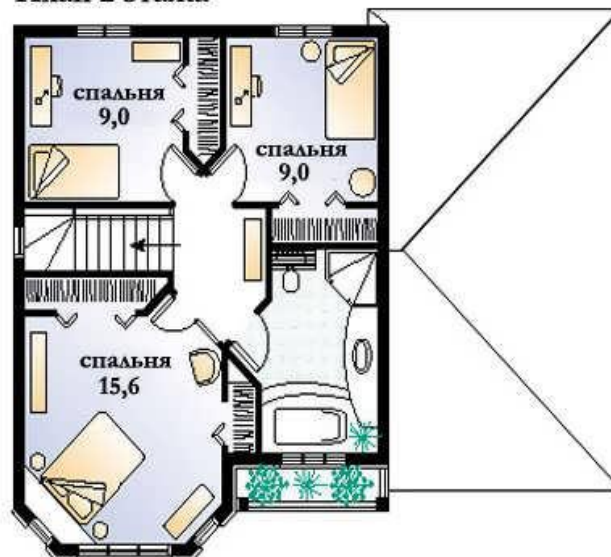
Проект KD-120

Общая площадь - 126,7 кв.м.

План 1 этажа



План 2 этажа





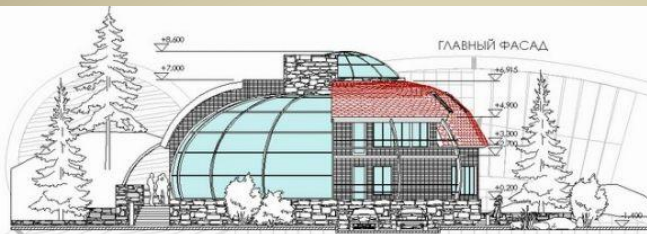
Проект KD- 499

Общая площадь - 239,7 кв.м.



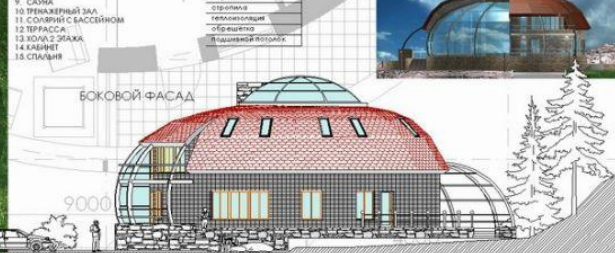
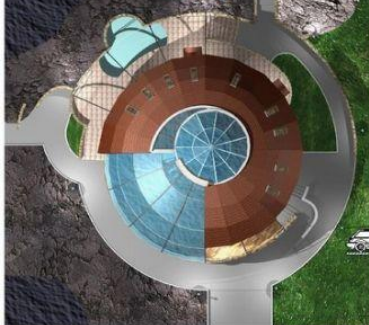
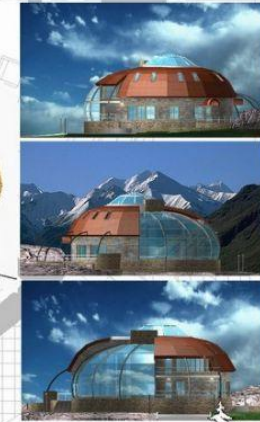
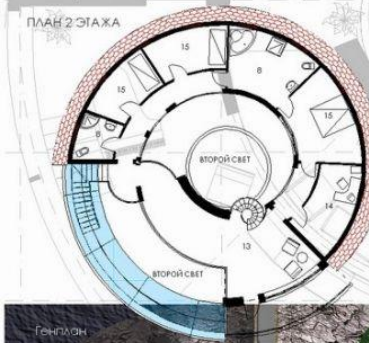
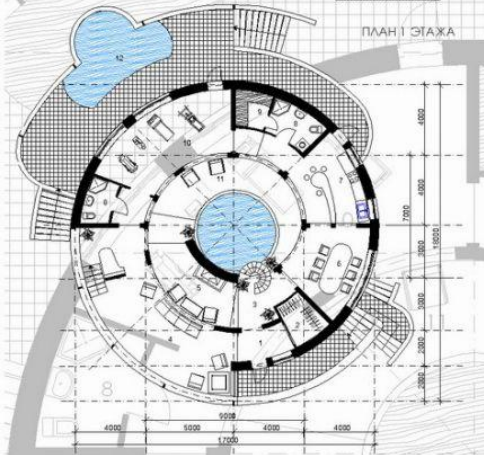
S 0380

"Уютка на скале"
ЛУЧШИЙ ПРОЕКТ



ИНДИВИДУАЛЬНЫЙ ЖИЛОЙ ДОМ ДЛЯ СТРОИТЕЛЬСТВА В РАЙОНЕ С НОРМАЛЬНЫМИ КЛИМАТИЧЕСКИМИ УСЛОВИЯМИ. ПРОЕКТ ПРЕДЛАГАЕТ ИСПОЛЬЗОВАНИЕ МОНОЛИТНОГО ЖЕЛЕЗОБЕТОНА В КОНСТРУКЦИИ ФУНДАМЕНТОВ, СТЕН И ПЕРЕКРЫТИЙ С ПОСЛЕДУЮЩЕЙ ОБЯЗКОЙ ДАКРАСКИВА. ВЫИСТРОИТЕЛЬНЫМИ МАТЕРИАЛАМИ КОНСТРУКТИВНАЯ СХЕМА КРЫШИ СОСТОИТ ИЗ СТОЯЧЕЙ СИСТЕМЫ ВЫПОЛНЕННОЙ ИЗ МЕТАЛЛИЧЕСКОГО ПРОФИЛЯ В ВИДЕ ПОЛУСФЕРЫ С ИСПОЛЬЗОВАНИЕМ ДЕРЕВЯННЫХ ПРОГОНОВ И ОБРЕЗКОВ ДЛЯ РАЗМЕЩЕНИЯ УТЕПЛИТЕЛЯ И ОСНОВЫ ИЗОЛЯЦИОННОЙ ПЛЕНКИ ДЛЯ ПОСЛЕДУЮЩЕГО МОНТАЖА ГИДРОИЗОЛЯЦИОННОЙ ПЛЕНКИ. МАТЕРИАЛ КОСЫХ ГОНОВ СП. 1,2 ДО 40 ГРАДУСОВ И КРЕПЕЖНАЯ ПЛЕНКА «АЛЕРГА» КОСЫХ ГОНОВ.

Площадь проекта - 170 кв. м.
Общая площадь - 420 кв. м.
Дата проектирования - 2003 г.



- ЭКСПЛИКАЦИЯ
1. ВХОД
 2. ГАРДЕРОБ
 3. ЛЕСНИЧНЫЙ КОМ.
 4. ГОСТИНАЯ
 5. КАМИННЫЙ КОМ.
 6. СТОЛОВАЯ
 7. КУХНЯ
 8. САНУЗЛ
 9. САУНА
 10. ТРИАЖЕРНЫЙ ЗАЛ
 11. СПАВНИЙ С БАССЕЙНОМ
 12. ТЕРРАССА
 13. КОМ. 2 ЭТАЖА
 14. КАМИНЕТ
 15. СПАВНИЙ

1. утеплитель черепицы
2. гидроизоляция
3. вентилируемый слой
4. теплоизоляционная плена
5. обрешетка
6. стропильная система
7. теплоизоляция
8. обрешетка
9. вентилируемый слой
10. гидроизоляция
11. утеплитель черепицы

17000

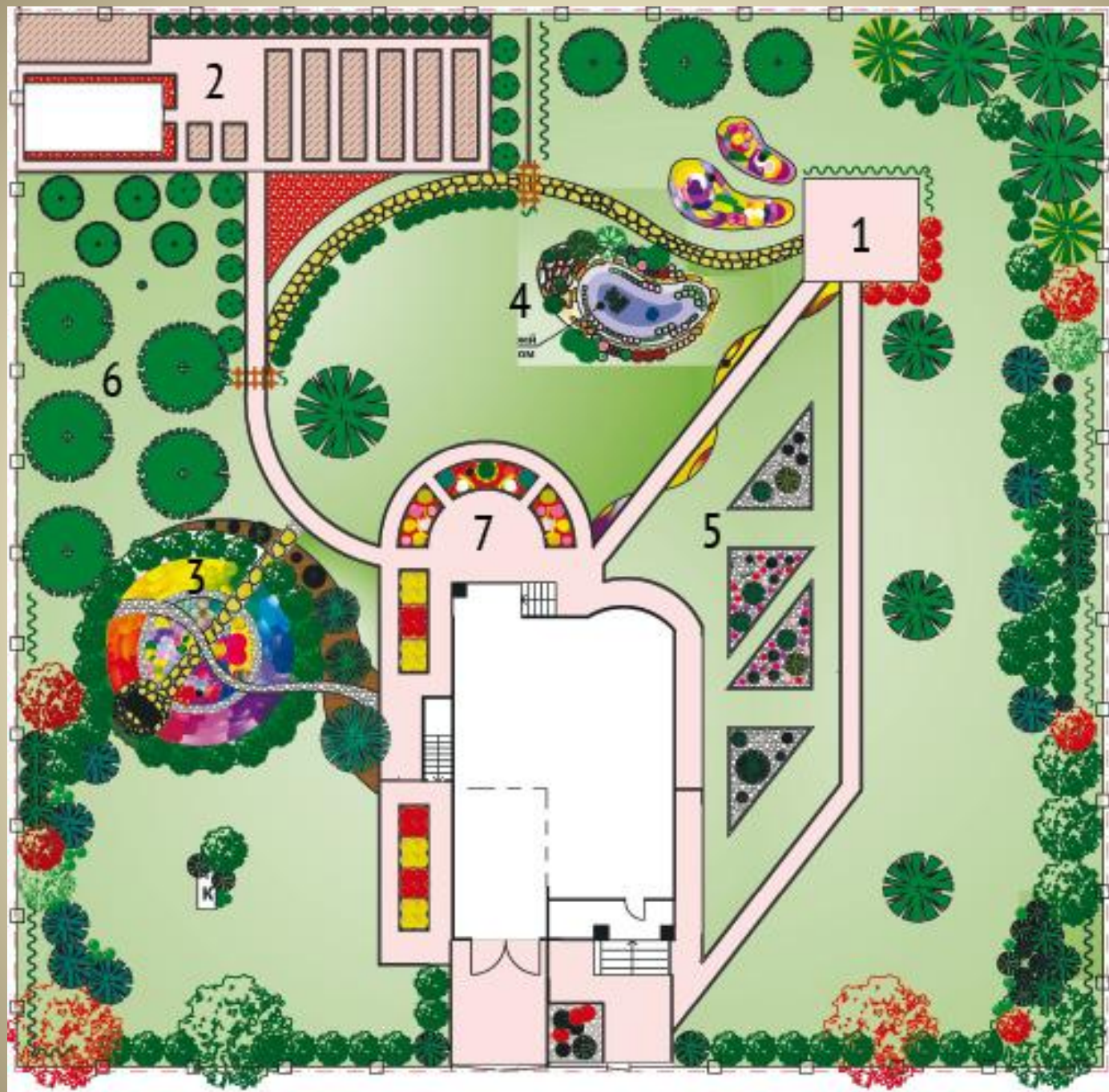
ИДЕЯ ОБЪЕМНО-ПРОСТРАНСТВЕННОГО И ПЛАНИРОВОЧНОГО РЕШЕНИЯ ПРЕДЛАГАЕТ МАКСИМАЛЬНО СВОБОДНОЕ ПРОСТРАНСТВО С ОКРУЖАЮЩЕЙ СРЕДОЙ В ВИДЕ ЗАКРУЖИВАЮЩЕЙСЯ СПИРАЛИ КОТОРАЯ ПЛАВНО НАПРАВЛЯЕТ ДВИЖЕНИЕ ЧЕЛОВЕКА С ТЕРРАССЫ В ЖИЛЫЕ ПОМЕЩЕНИЯ, ИНТЕРЬЕРЫ КОТОРОГО ВЫПОЛНЕНА КАК БИЖУЙНЫЙ ОБЪЕМ И ЗАВЕРШАЮТСЯ ОБЩЕНИЕМ С ПРИРОДОЙ ОГНЯ, ВОДЫ И ЗВЕЗДНОГО НЕБА.

S 0380

"Уютка на скале"
ЛУЧШИЙ ПРОЕКТ



- При проектировании коттеджа кроме планировки внутреннего пространства дома планируется еще и устройство прилегающей к дому территории (сад, оранжерея, бассейн и т. д.)



Планировка участка - вариант № 3.



Экспликация

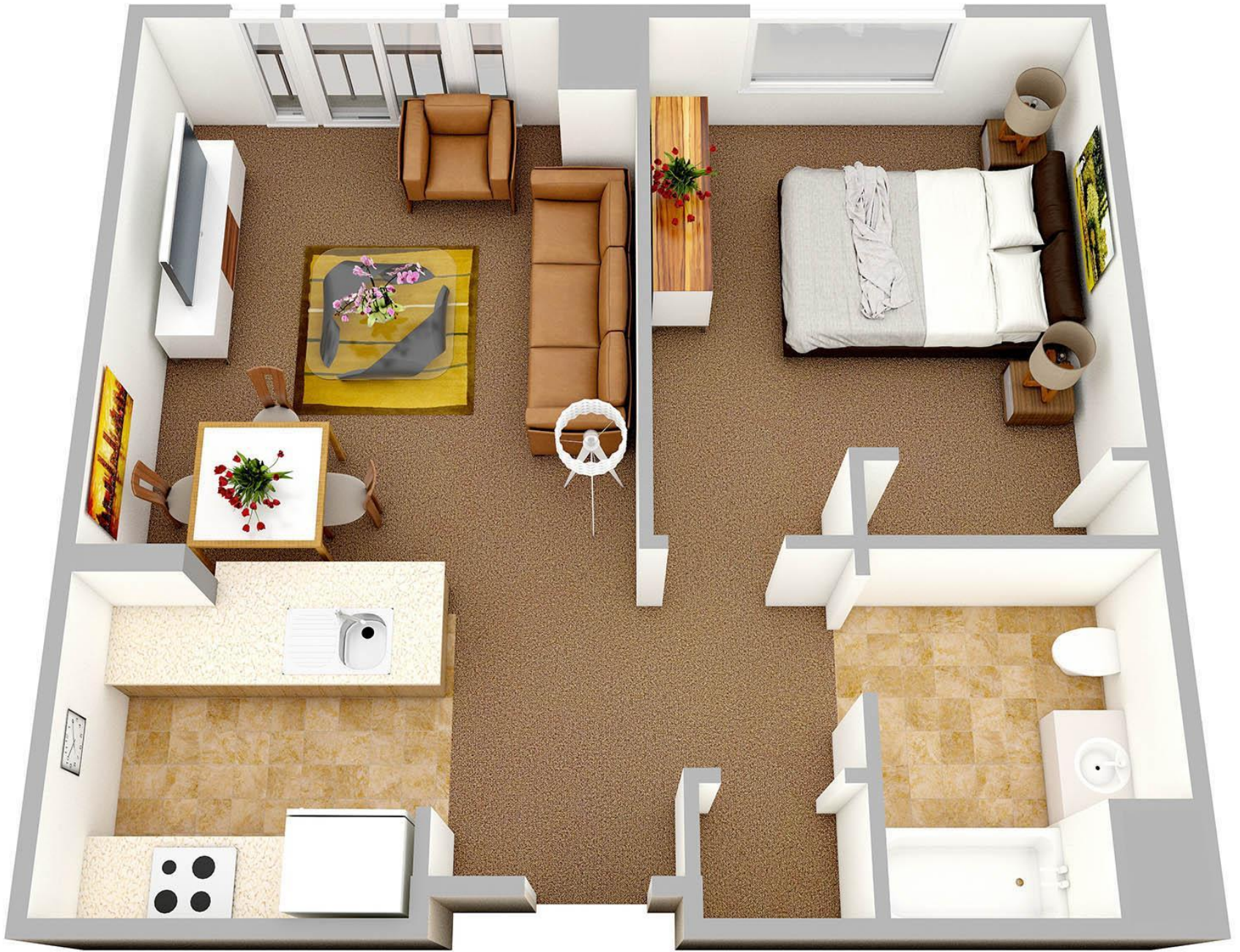
№ по пл.	Наименование
1	Дом
2	Гараж
3	Навес для авто
4	Баня с мансардой
5	Беседка барбекью
6	Хозблок (вольер)
7	Детская площадка
8	Декоративный огород
9	Брусчатка
10	Дорожки садовые
11	Клумба
12	Горка альпийская
13	Скамейка для отдыха
14	Деревья
15	Изгородь из кустарников
16	Декоративный водоём
17	Мостик
18	Декоративный газон
19	Беседка малая
20	Ель новогодняя
21	Компост
22	Ворота въездные
23	Калитка основная
24	Калитка запасная
25	Рама для выщ. растений
26	Терасса
27	Веранда открытая
28	Забор соседей



- Комнаты бывают отдельными, общими и проходными. Их планировка может быть такой: 1. система проходных комнат (так называемая «анфилада»)
- 2. система отдельных комнат, выходящих в коридор
- 3. система , объединяющая оба варианта

1-й этаж 4-х
комнт.





ЗАДАНИЕ

Индивидуальное проектирование:
создайте план-проект «**Дом моей мечты**» (графический план дома или квартиры).