



university

Тюменский
Индустриальный
университет

Рекомендации по оформлению презентаций

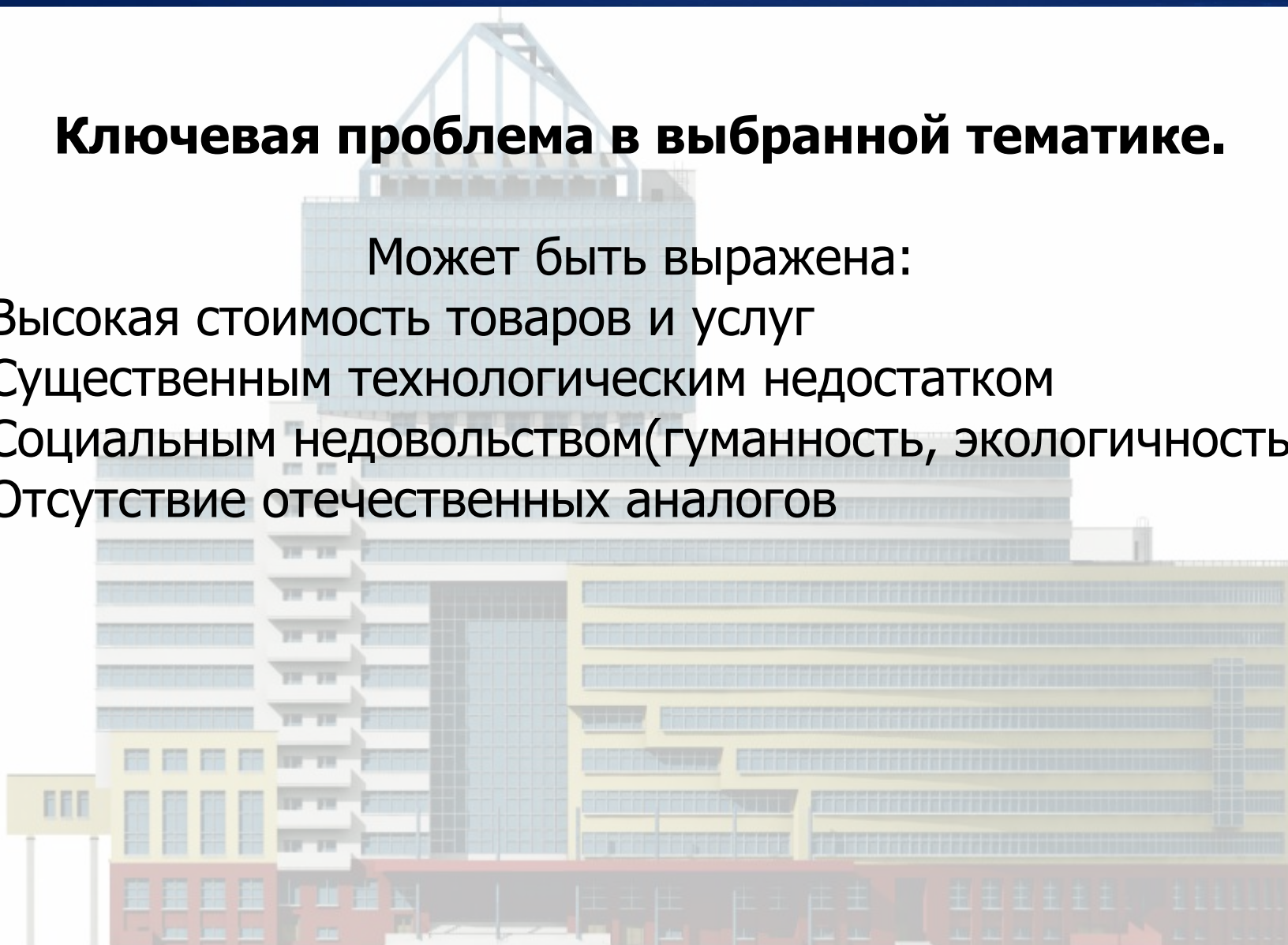
**Студент группы:
ФИО**

**Научный руководитель:
ФИО, должность, звание**

Ключевая проблема в выбранной тематике.

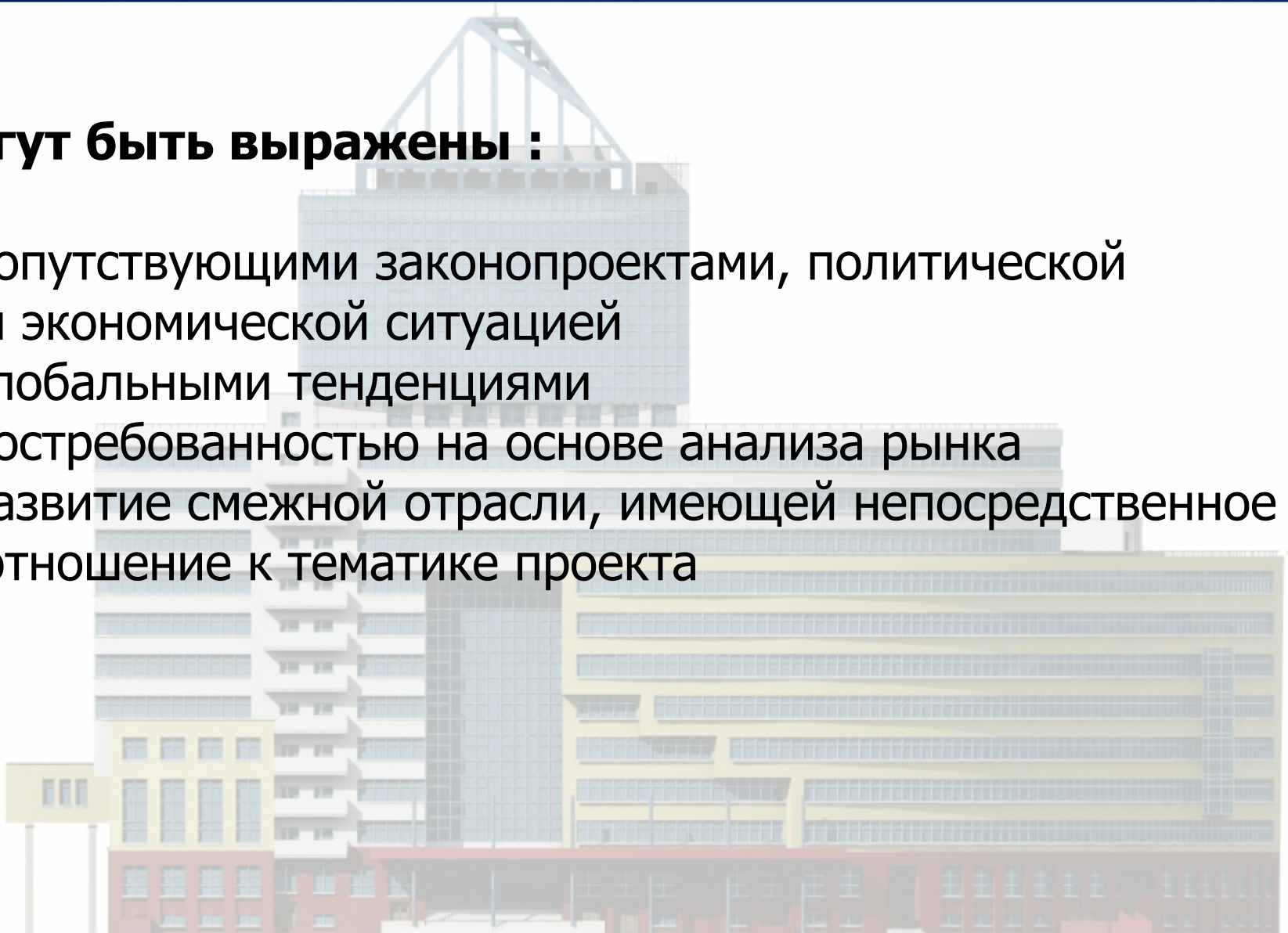
Может быть выражена:

- Высокая стоимость товаров и услуг
- Существенным технологическим недостатком
- Социальным недовольством(гуманность, экологичность)
- Отсутствии отечественных аналогов

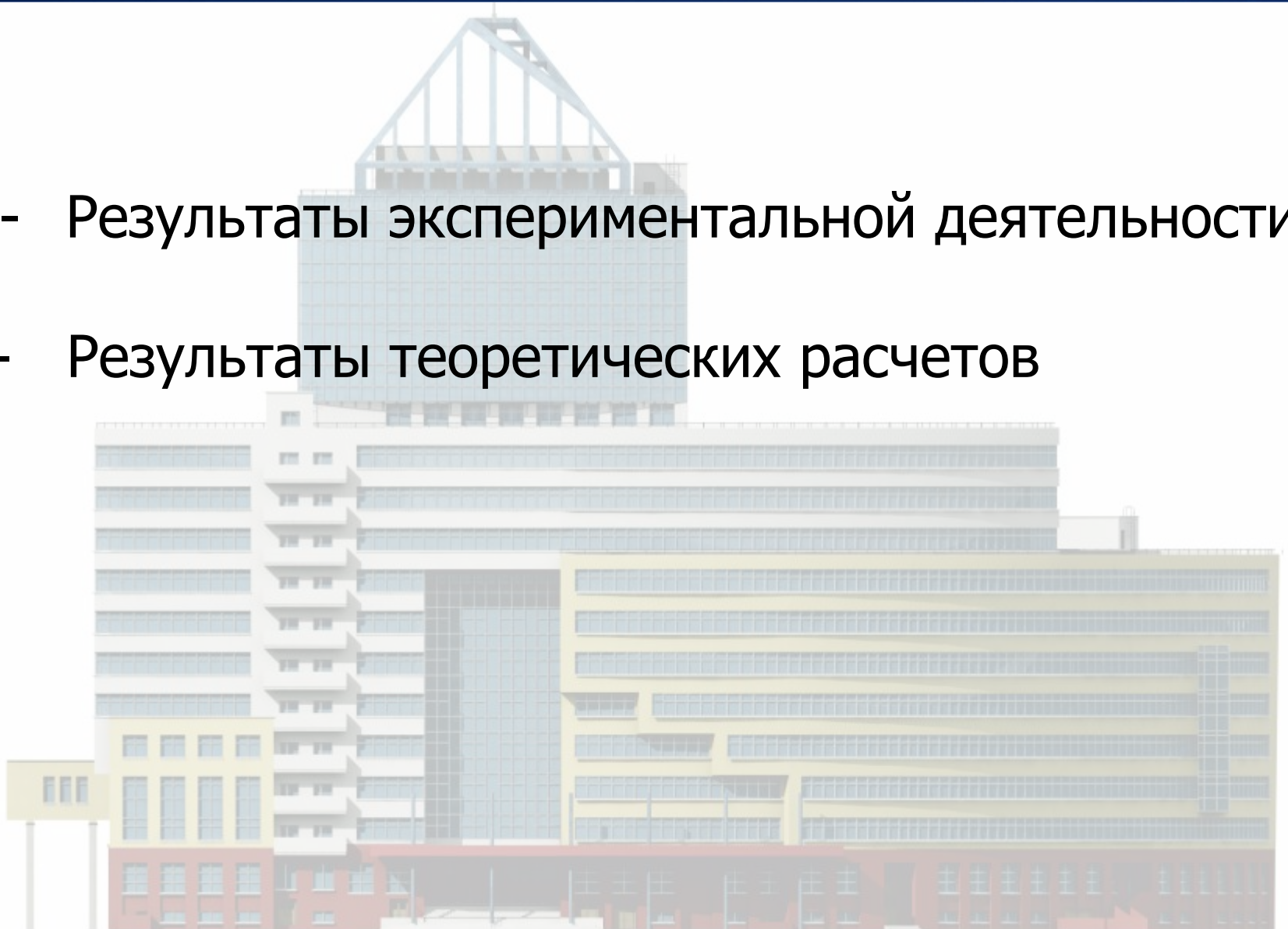


Могут быть выражены :

- Сопутствующими законопроектами, политической и экономической ситуацией
- Глобальными тенденциями
- Востребованностью на основе анализа рынка
- Развитие смежной отрасли, имеющей непосредственное отношение к тематике проекта



- Результаты экспериментальной деятельности
- Результаты теоретических расчетов



Сравнение с аналогами

Сравнение с аналогами по ключевым показателям:

- По техническим характеристикам
- Простоте обслуживания и эксплуатации
- Экологичности
- Стоимости

Для наглядности строиться в виде таблицы,
обязательно выделив визуально
ваше техническое решение

Ожидаемые результаты должны быть выражены в качественном и количественном выражении

Так же можно указать наукометрические показатели вашего проекта(Планируемые)

- Апробация вашей работы на других научных конференциях
- Заявки либо свидетельства на объект интеллектуальной собственности

Выводы:

1...

2...

3...



Цель слайда

1. Впечатлить
2. Объяснить
3. Доказать
4. Напомнить

Какие картинки лучше использовать

Картинки только высокого качества!

- Свои собственные фотографии
- Google на английском
- Flickr.com





Нюанс

ы

- Чистить от лишнего
- Одна диаграмма на один слайд
(Фокус, ничего лишнего, цель)

Правил

- Не больше 3 ^а шрифтов на всю презентацию (основной, дополнительный и акцент)
- Шрифты должны быть контрастны
- Лучше меньше чем больше



Шрифты (рекомендация)

- Roboto

- Helvetica

- Tahoma



Правило!

- **Текст и фон должны быть контрастны**
- **Не использовать стоковые и геометрические фоны**
- **Минимализм при выше всего**



university

Тюменский
Индустриальный
университет

Благодарю за внимание!

**Как правило данный слайд добавляют при нехватке слайдов,
лучше последним слайдом делать выводы,
что бы после выступления ваши выводы остались на глазах у жюри**

