

Немного о композиции.

*Зачем нужна композиция? Где она используется?
Что в ней вообще происходит?*

*Выполнила: ученица 8А класса Ложкова К. М.
Руководитель: Акулова Т. А.*

План:

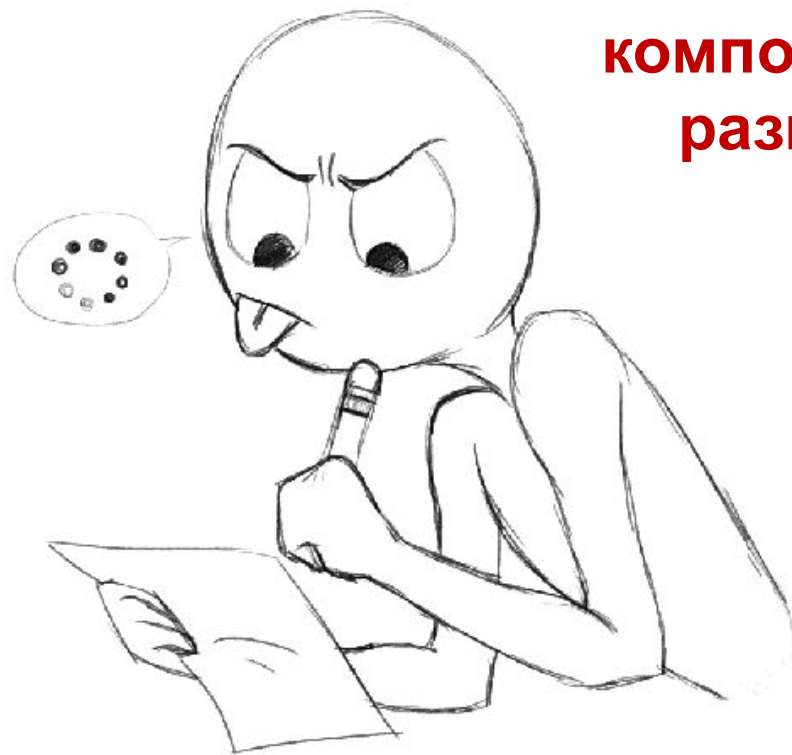
1. С чего всё **начинается**?
2. **Зачем** и **кому** нужна композиция?
3. Как художники **управляют** нашим **взглядом**?
4. Куда поставить **главный предмет** вашей картины?
5. Частые ошибки.
6. Задания классу.

Всё начинается с композиции.

Конечно, любой
рисунок
начинается
с **идеи**.



Но его реализация,
воплощение
в жизнь именно с
**композиционного
размещения**.



Поиски эскизных вариантов и много черновиков. Уточнение идеи.

Идея: гитара и подсолнухи

Подробности, уточнение:

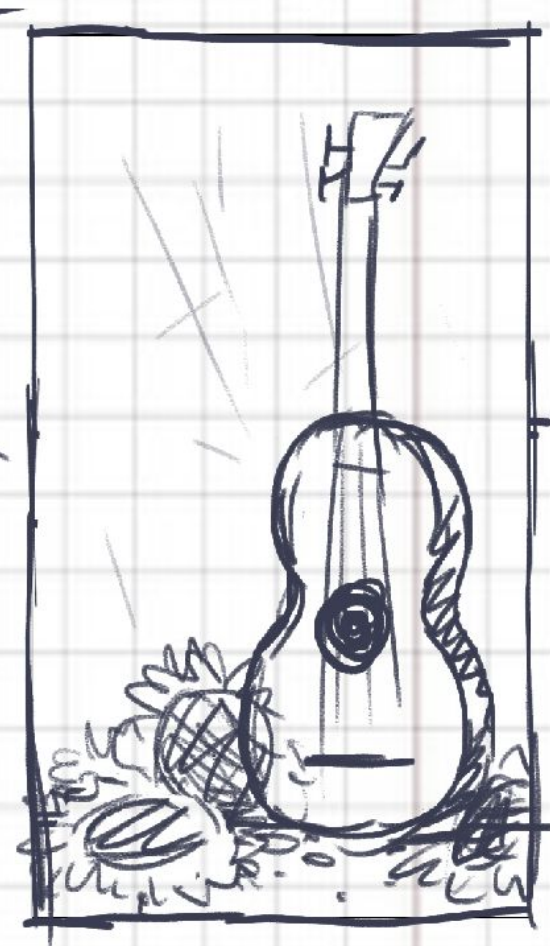
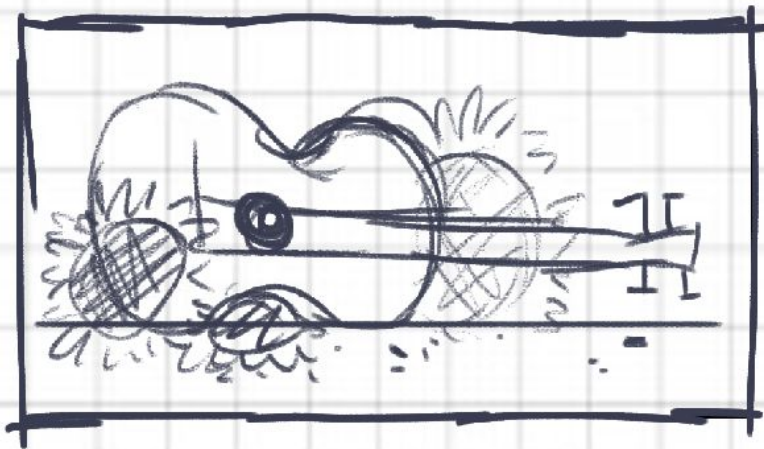
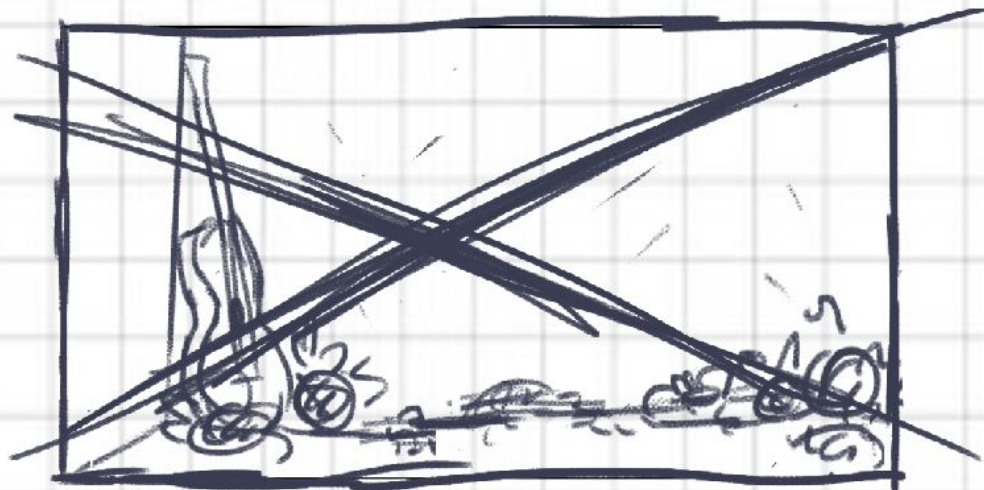
Лежащая или стоящая у стены гитара, вокруг неё лежат подсолнухи.

Атмосфера и настроение тёплые, мягкие, нежные.

Гитара – главное (композиц. центр)

Положение холста (горизонтальное или вертикальное)

Цвета тёплые



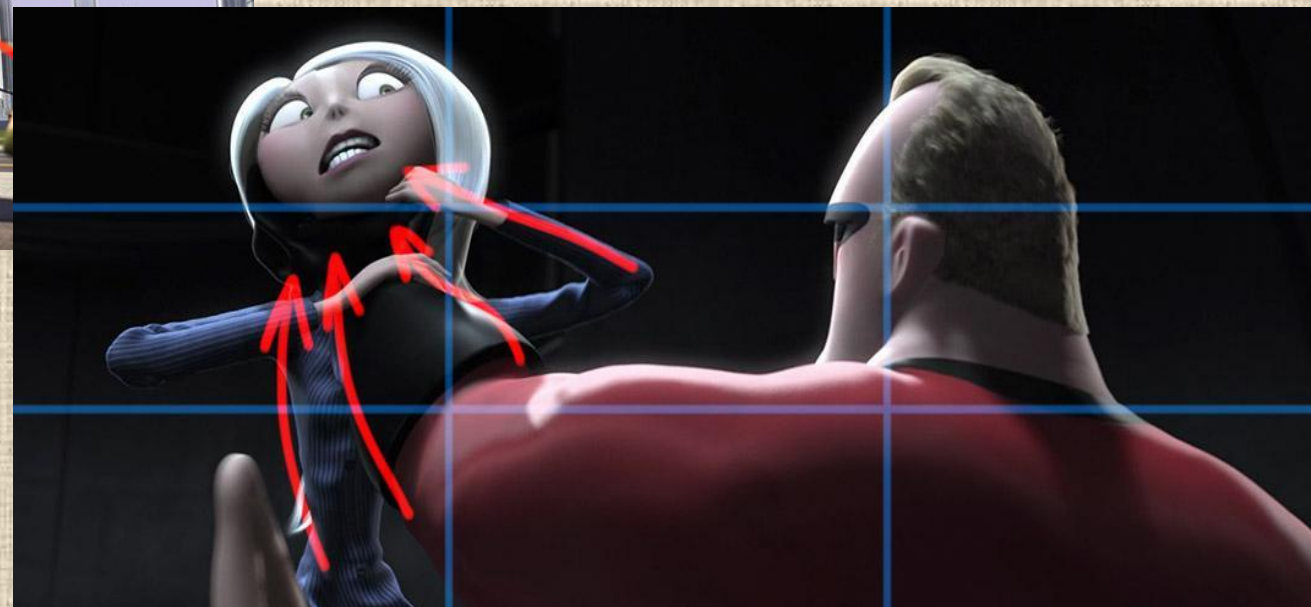
Правильная композиция нужна везде!

Правильная композиция нужна во всех видах искусства, которые мы можем наблюдать и это **не только рисунки**. Правилам композиции следуют и, к примеру, **режиссёры кино**, т.к. в кино по большей части важна именно картина (без картинки фильма и не было бы). Это также относится и, например, к **видео-играм**. Режиссёры-постановщики в этих сферах по сути являются **художниками**. Они должны понимать **как работает изображение** и уметь расставлять всё приятно для зрительского глаза.

Пример из мультфильма «Суперсемейка». Все сцены в мультфильме продуманы.



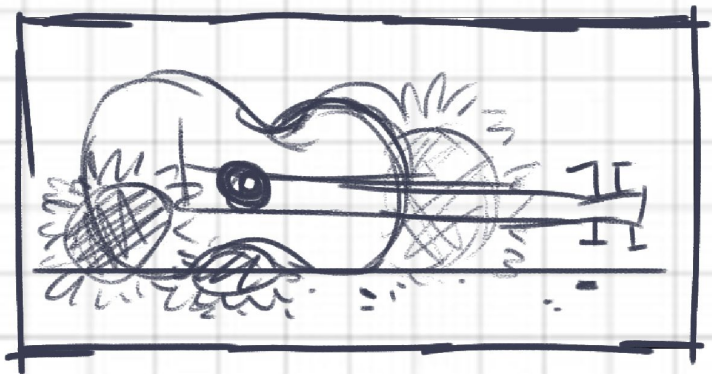
Каждое положение какого-то определённого предмета
взято не с потолка. Всё продумано.



Как художники нами манипулируют.

Художник может заставить вас смотреть туда, куда он хочет (ну, почти), пользуясь **композиционными центрами**.

Вернёмся к картинке с гитарой и подсолнухами



Композиционный центр можно выделять по разному.

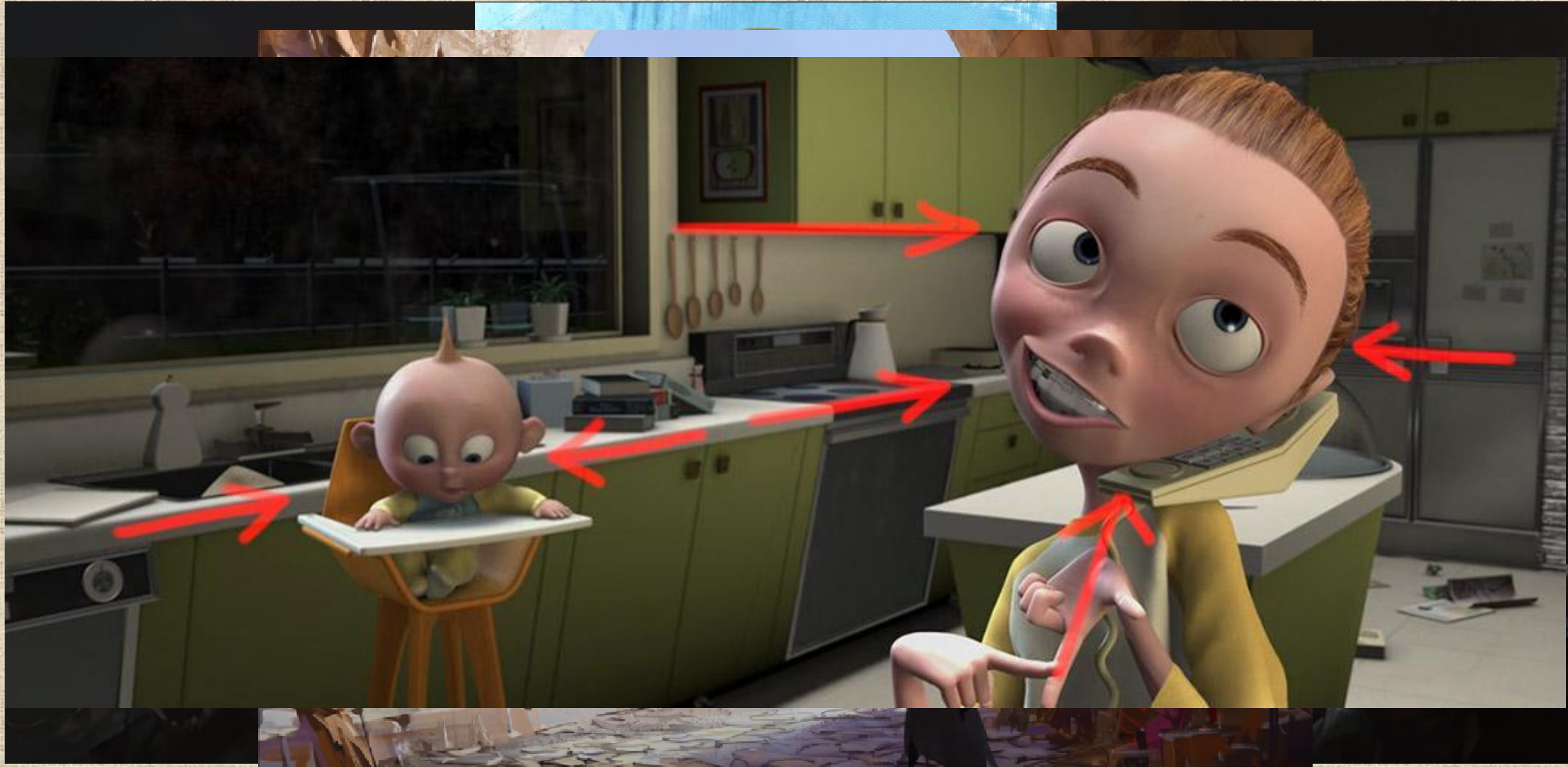


С помощью точки фокуса

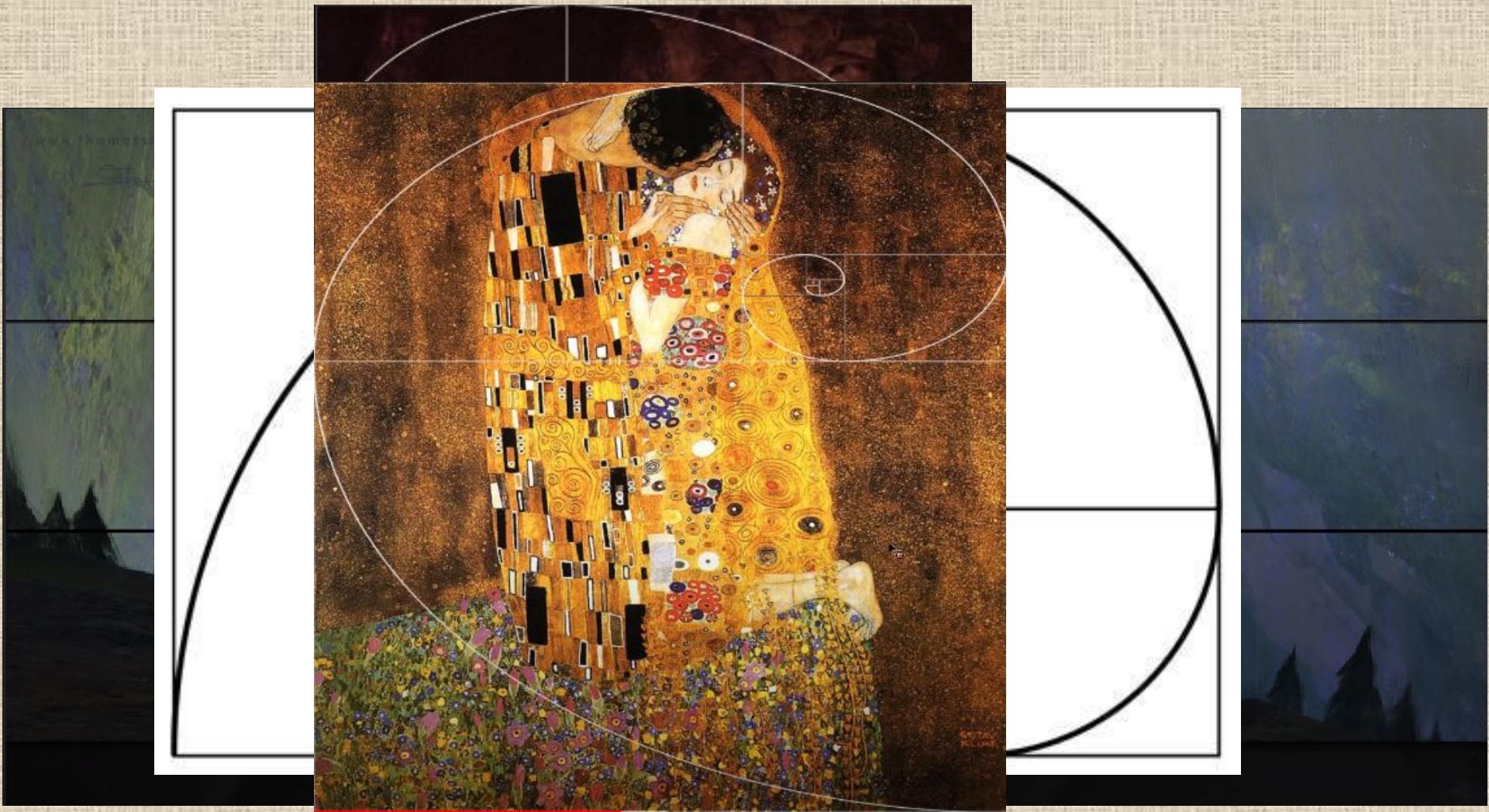
С помощью контраста

С помощью человеческого лица
и силуэта

С помощью направляющих



Куда поместить главное?



По какому из двух описанных ранее схемах построена картина?



Спасибо за внимание!