

# Лабораторная работа №4

***«Виды корней.  
Стержневые и  
мочковатые корневые  
системы».***

Стр. 162  
учебника

1.

Развит главный  
корень



Нет главного корня.  
Только боковые и  
придаточные

# КОРНЕВАЯ СИСТЕМА

## Стержневая

- Главный корень четко выражен (фасоль, клен).
  - Образована главным и боковыми корнями.
  - Характерна для двудольных (искл. подорожник большой).



## Мочковатая

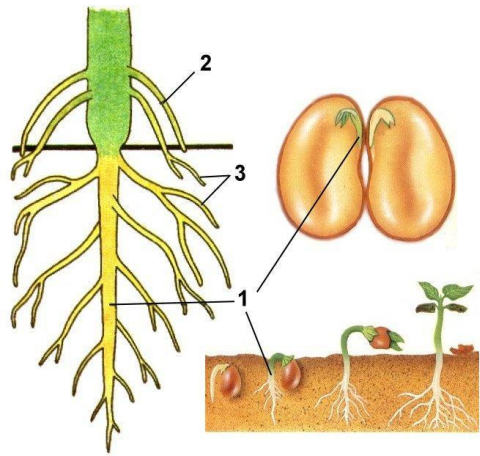
- Главный корень развит слабо или отсутствует (пшеница, лук).
  - Образована придаточными и боковыми корнями.
  - Характерна для однодольных.



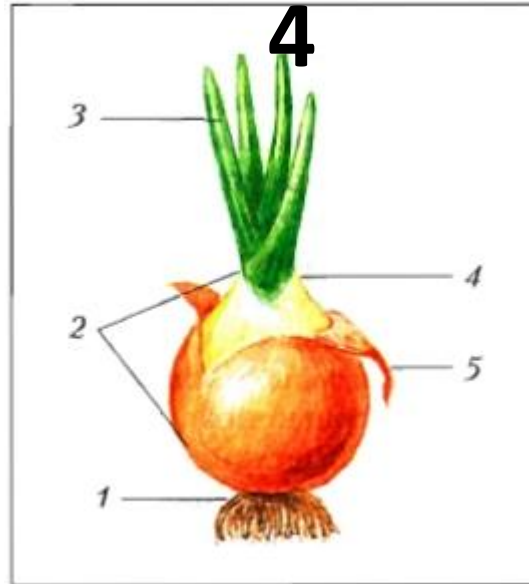


# №3,

# 4



фасол  
ь



Download from  
Dreamstime.com



№

5



Подорожник большой



Ромашка аптечная

# *Лабораторная работа № 5*

## *«Корневой чехлик и корневые волоски».*

Цель работы: изучить внешнее  
строение корня



## Задание №2,3



Кончики немного темнее и плотнее, чем остальные участки корня. Кончик корня покрыт, как напёрстком, корневым чехликом

**Корневой  
чехлик**

Клетки корневого чехлика защищают верхушку корня от повреждений твёрдыми частицами почвы.

**№  
4**

Зона  
проведения

5

Зона  
всасывания

4

Корневые  
волоски

Зона  
роста

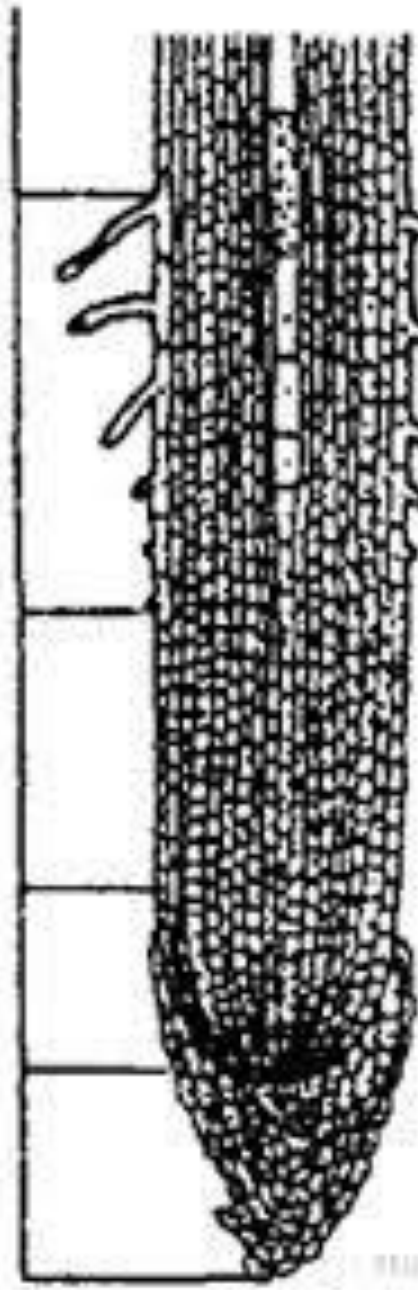
3

Зона  
деления

2

Корневой  
чехлик

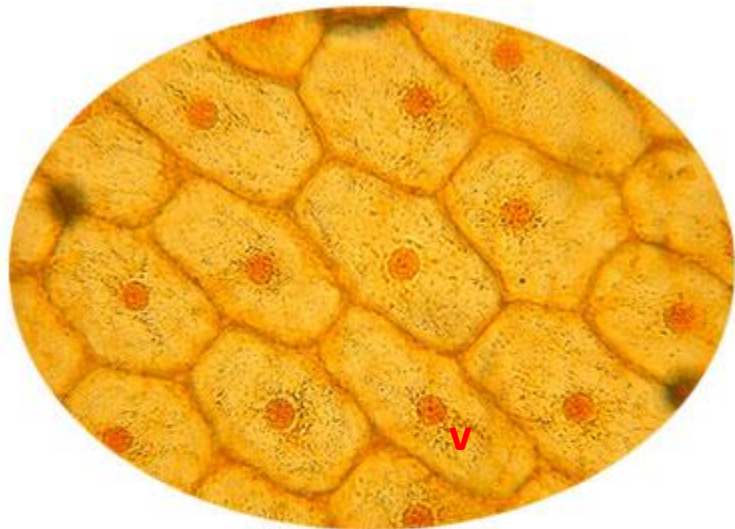
1





# №5

Форма клеток разная, т.к. они выполняют разные функции



1. Ядро.
2. Вакуоль.
3. Оболочка.
4. Цитоплазма.
5. Пора оболочки. **v**

