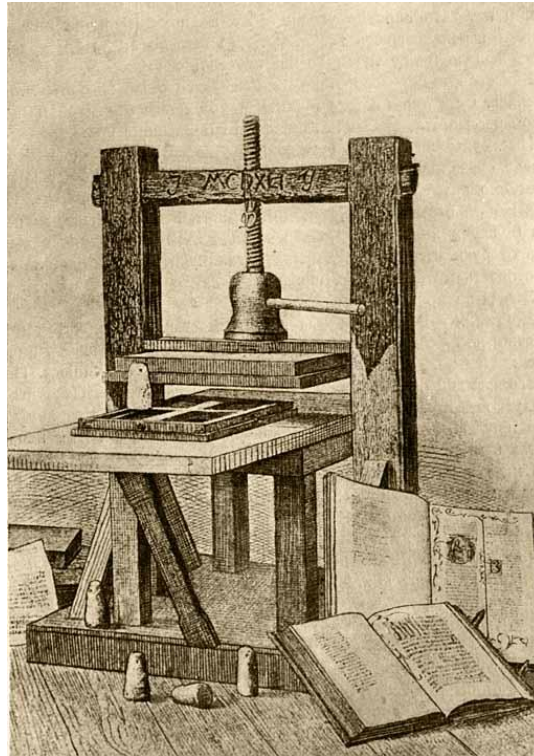


АРТ-МЭМ

#интерпретация искусства в сети

НОВЫЙ ТИП ВИЗУАЛЬНОЙ КУЛЬТУРЫ



Вся ирония в том, что люди будущего могут страдать не от отсутствия выбора, а от парализующего обилия выбора (Элвин Тоффлер «Шок будущего», 1970)

«Задача новой эпохи – научить всех жить так, как раньше жила только аристократия, и при этом не сойти с ума» (Роберт Скидельски)



АРТ-КОНТЕНТ

актуальный способ презентации и интерпретации изобразительного искусства в сетевом пространстве, основанный на традиции

воспроизведения, анализа, апроприации и интерпретации произведений изобразительного искусства и активном использовании современных информационных технологий

Немодифицированный арт-контент представляет собой совокупность веб-контента, в котором произведения изобразительного искусства представлены в своей традиционной форме. Их интерпретация может согласоваться или не согласоваться с общепризнанной в искусствоведении и культурологии позицией, но существует «отдельно» от произведения, которое само по себе не подвергается изменению.

Модифицированный арт-контент представляет собой совокупность веб-контента, в котором произведения изобразительного искусства претерпевают трансформацию и различного рода изменения.



АРТ-ПОСТ

основная единица информации,
совокупность которых образует арт-контент
форма существования арт-контента
в интернет-пространстве



monalisa.gallery



1212 3048 2220

публикац... подписчи... подписки

Подписаться



Lisa del Giocondo

en.wikipedia.org/wiki/Lisa_del_Giocondo

Подписался(-ась) **bentherules**



Искусство и кроссовки

Marc Chagall - La Caverne des Nymphes (from Daphnis et Chloé) (1961)

Nike Roshurun Print

#artsneakers #art #asnike #nike



vote

Открытое голосование

art

107

46.3%

sneakers

124

53.7%

Проголосовал 231 человек.

Получить код



бабы и картины

10 мая в 19:00

Кира Найтли

и

"Чесменский бой" Иван Айвазовский



АРТ-МЕМ

форма представления модифицированного арт-контента в пространстве современной сетевой коммуникации

*Мем – единица культурной информации (идея, образ), подвергшаяся копированию, имитации и ретрансляции. *Арт-мем – это мем, который содержит арт-контент.

НОВАЯ ВИЗУАЛЬНОСТЬ

СЕТЕВАЯ КУЛЬТУРА

ИНТЕРНЕТ-КОНТЕНТ

АРТ-КОНТЕНТ

НЕМОДИФИЦИРОВАННЫЙ АРТ-КОНТЕНТ

МОДИФИЦИРОВАННЫЙ АРТ-КОНТЕНТ

АРТ-ПОСТ

АРТ-МЭМ



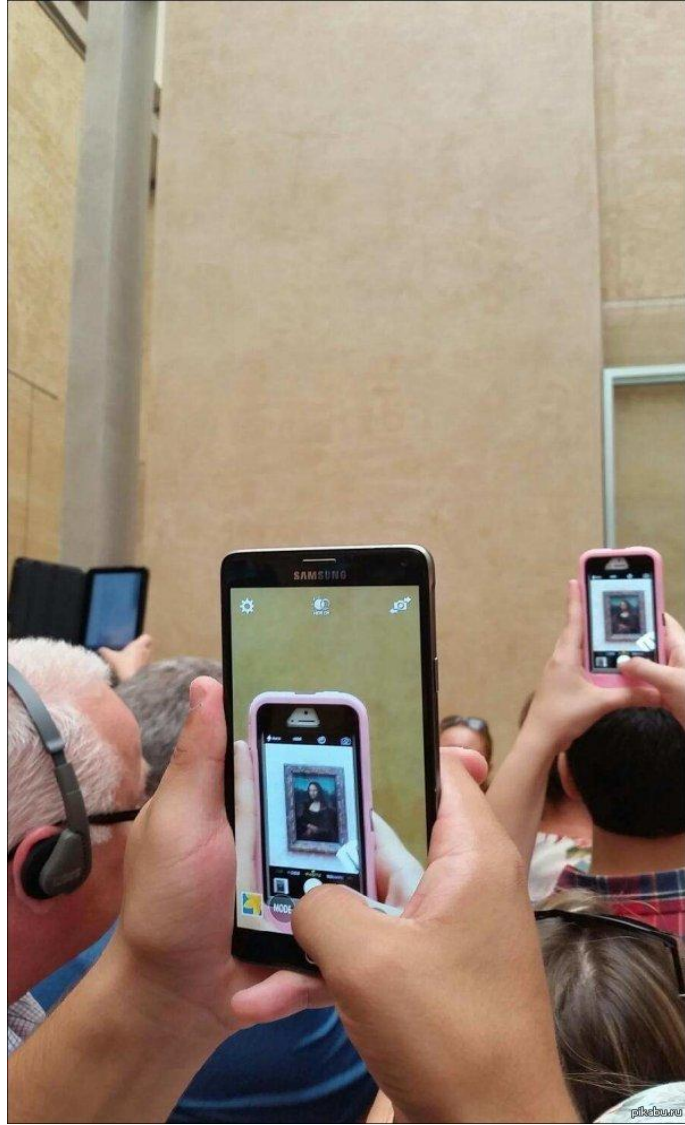
Джоконда (Мона Лиза) Леонардо да Винчи, 1503-1506 гг.
«Частичное затмение» Казимир Малевич, 1914
«L.H.O.O.Q.» Марсель Дюшан, 1919



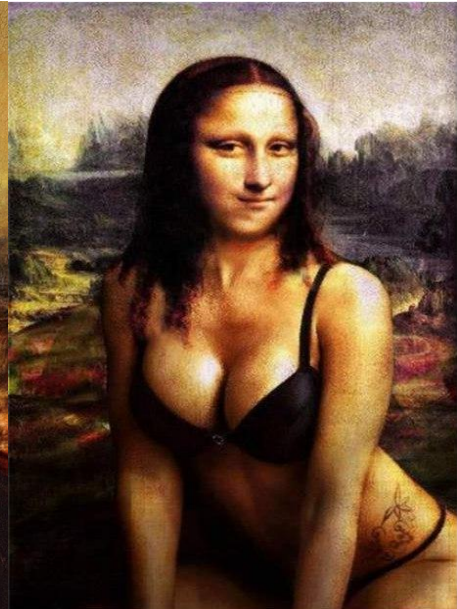
«Голубая Мона Лиза» Энди Уорхол, 1978
Бэнкси

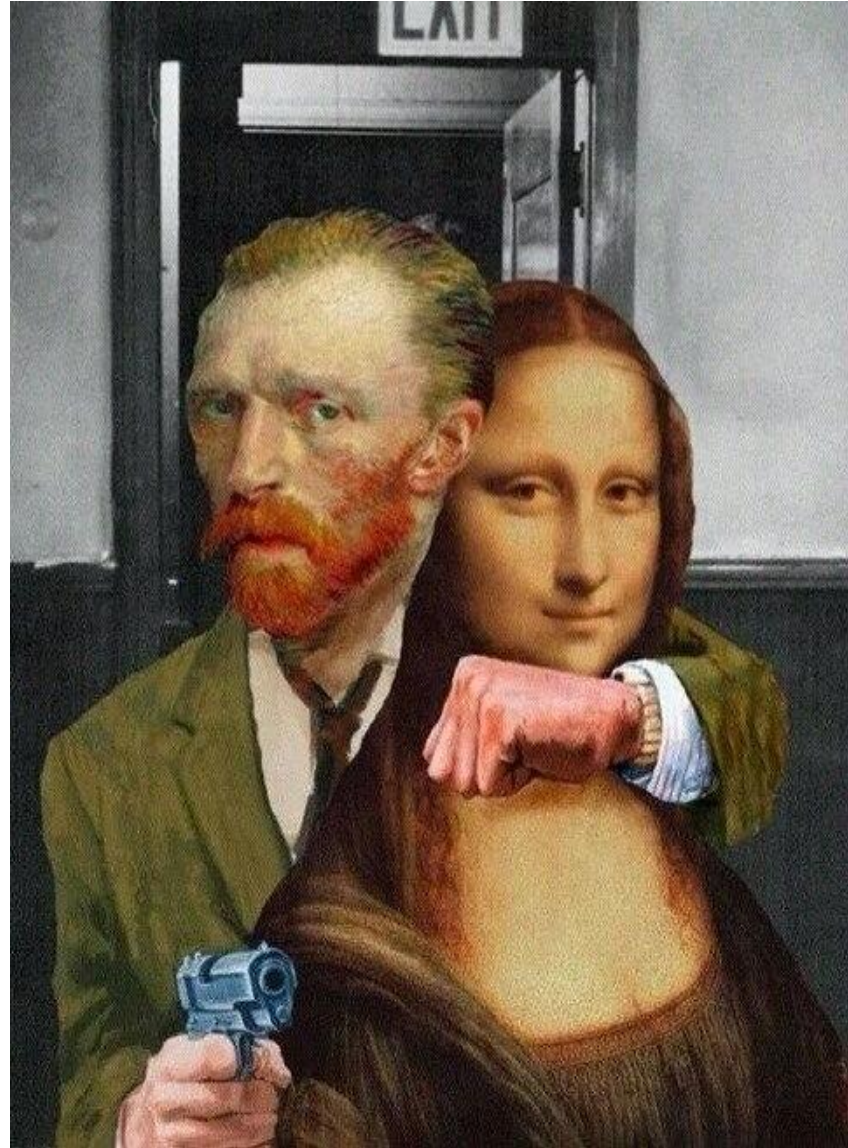


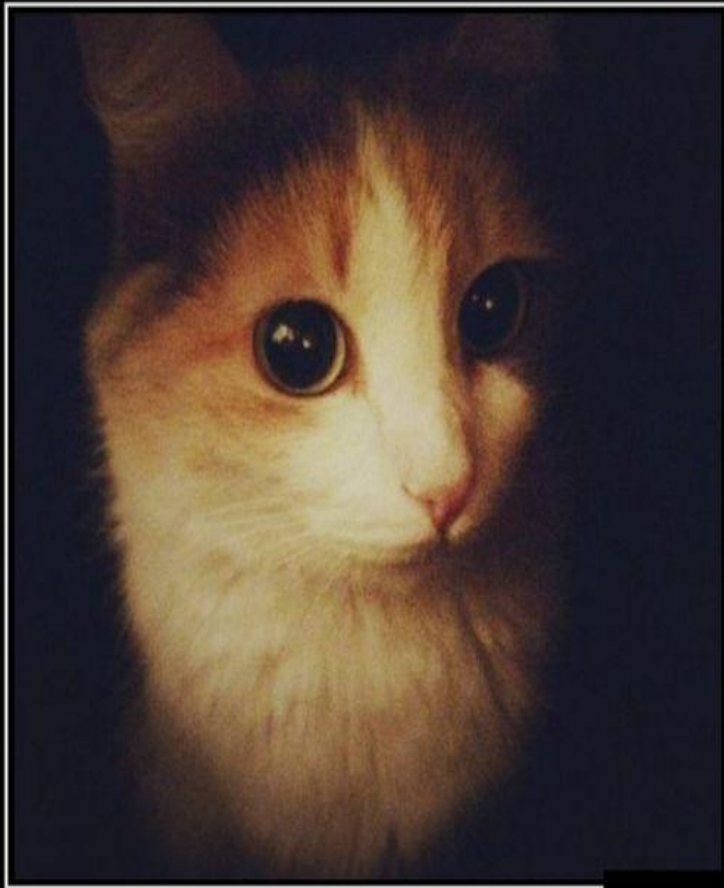
«Одиночная Мона Лиза/ Single Mona Lisa 1:1», Георгий Пузенков 2001
"Мона Лиза отправляется в Россию"











Мона Киса



Monday Lisa



Горит Лувр. Вы можете спасти либо Мону Лизу, либо живую кошку.



Я спасу...

Открытое голосование

Мону Лизу

344

23.1%

Кошку

1 147

76.9%

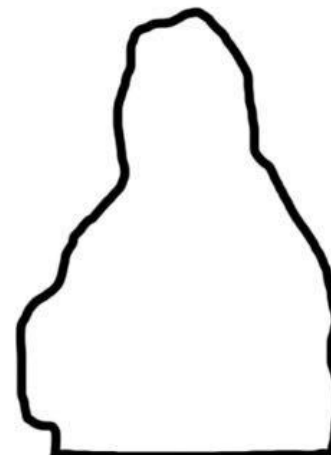
Проголосовал **1 491** человек.

Получить код

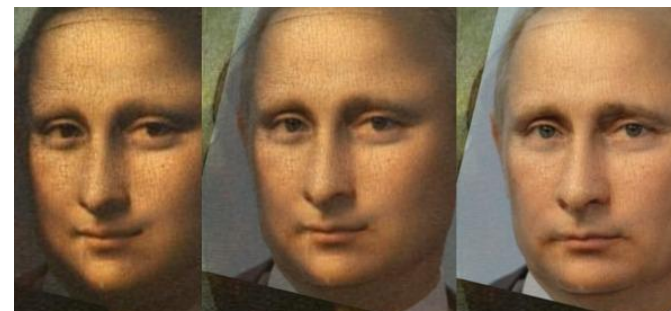
вчера в 22:08

17 Мне нравится [pikabu.ru](#)

РИСУЕМ МОНУ ЛИЗУ



1. Рисуем контур. 2. Дорисовываем
МОНА ЛИЗА ГОТОВА [pikabu.ru](#)

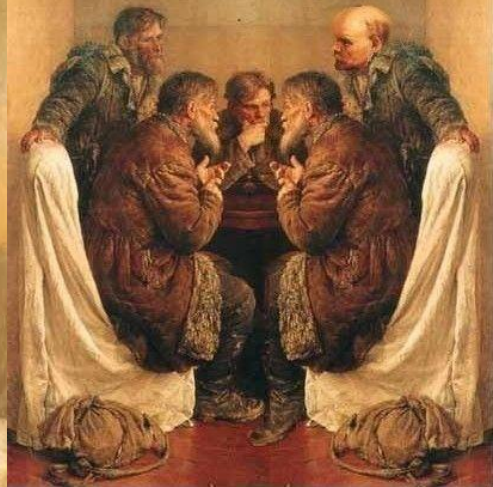




нейросеть пририсовала Моне Лизе
лицо Бенедикта Камбербэтча

Классификационные схемы арт-мемов различаются:

- ✓ *по способу контакта с художественным произведением* (использование цифровой копии, использование художественного артефакта в пространстве музея или городской среды, использование сюжетов и образов известных произведений);
- ✓ *по способу изменения визуальной структуры произведения* (визуальный, вербальный, анимационный, синтетический);
- ✓ *по характеру модификации произведения* (совмещение нескольких произведений, замена героев, добавление современных предметов, переодевание, перемещение героев в современную среду, исчезновение героев, замена лица персонажа картины эмодзи, фото-фильтров, изменение названия, надпись-комментарий, высказывание героя, диалог героев, добавление цитаты, «арт-ликбез»);
- ✓ *по цели создания арт-мемов* (сатирический, лирический, информационный, мотивирующий);
- ✓ *по ценностному потенциалу* (обращение к общечеловеческим проблемам, обращающиеся к проблемам определенной социальной группы, обращающиеся к конкретным современным общественным проблемам);
- ✓ *по степени охвата в рамках межкультурной коммуникации* (мультикультурные, локальные);
- ✓ *по степени оригинальности решения* (полностью оригинальные, частично оригинальные, имитационные);
- ✓ *по уровню профессионализма автора* (профессиональные художественные апроприации, профанное сотворчество и гибридный тип)
- ✓ *по характеру взаимодействия между автором мема и произведением* (телесно-активные, художественно-активные, концептуально активные)



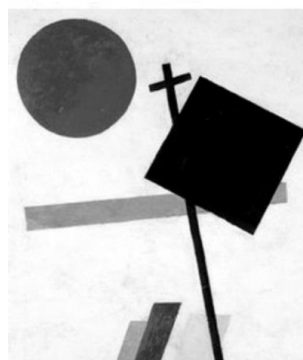
#ИНТЕРНАЦИОНАЛЬНЫЙ АРТ-МЭМ



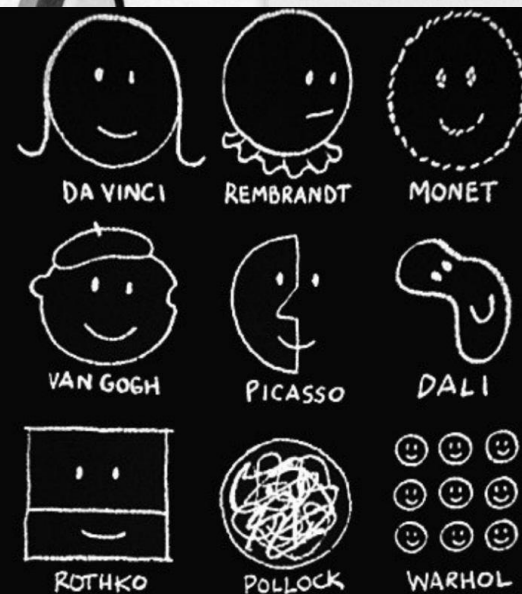




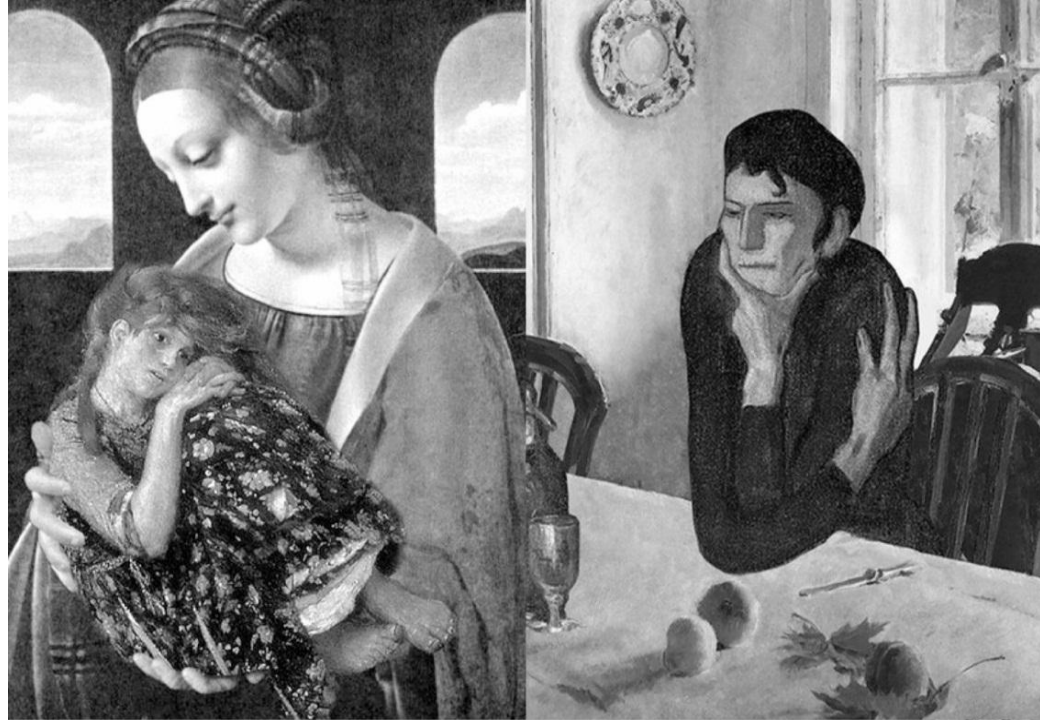
Если видишь на картине
 (Хоть не пил ты ни раза)
 Россиянам всем родные
 И знакомые глаза,
 На любой портретной роже
 Всё один лишь человек,
 Все на Путина похожи,
 Знай - конечно же,
 Ван Эйк!

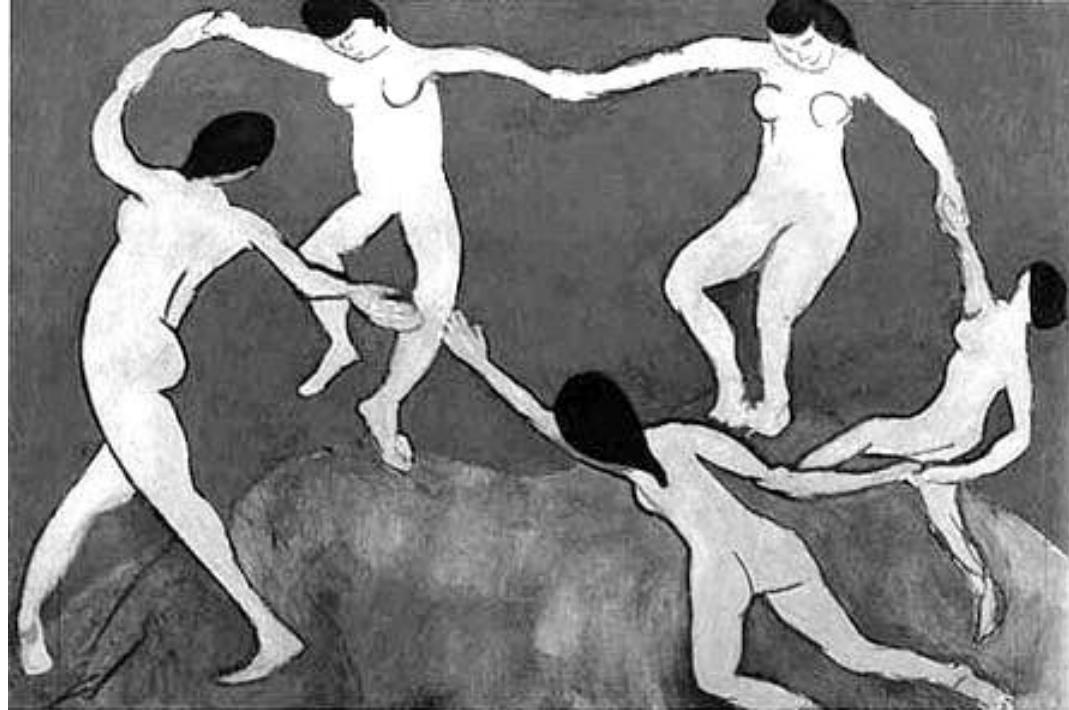


Если видишь на картине
 Ты простой обычный круг
 Или треугольник синий,
 А не горы или луг,
 Не грозу, не мелкий
 Дождик и не девы
 Стройный стан,
 Знайте, это лжехудожник —
 То Малевич-шарлатан.



HISTORY OF ART





GOD'S DAY OFF





Слабак!



Но я ведь заказывал гитару :с



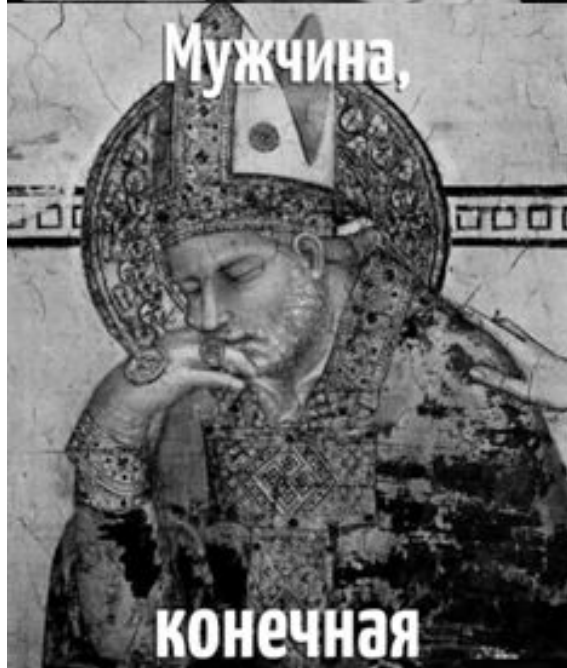
Pls tell me the wifi password



Мне только спросить...



did you pick it on sale?



Мужчина,

конечная



КАКАЯ ЖЕ Я

ЖИРНАЯ



утро понедельника



Мое лицо

когда я сказал феминисткам, что место женщины на кухне



Сутки до сдачи

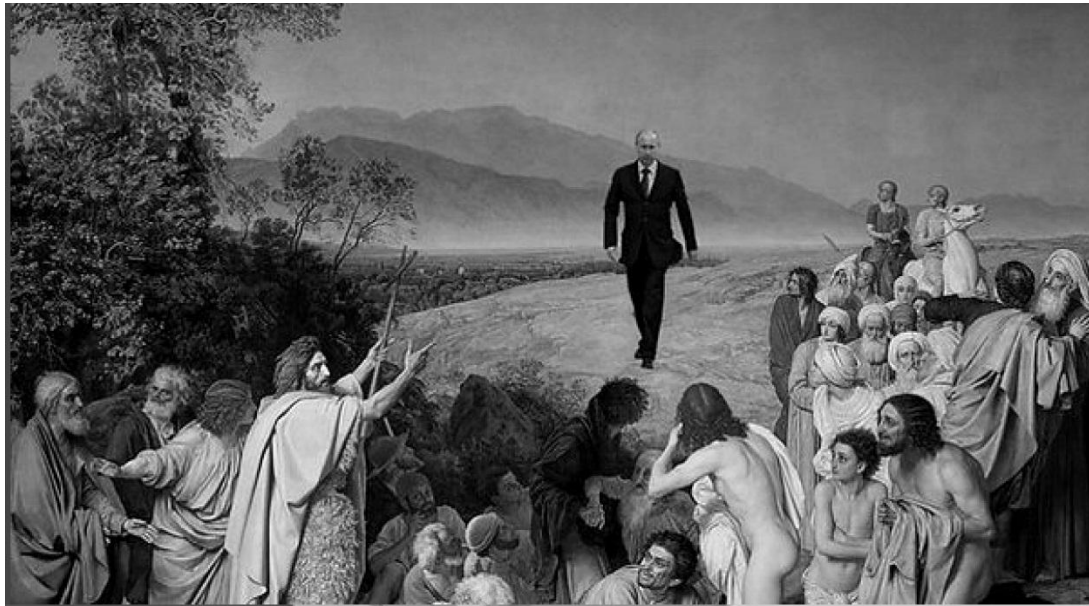
#НАЦИОНАЛЬНЫЙ АРТ-МЭМ

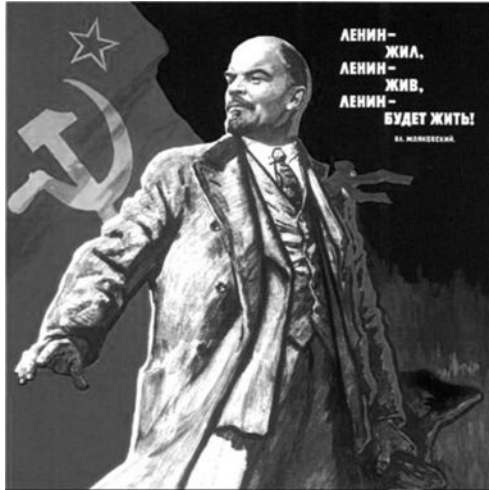


Картина И. Репина "Не пришли..."











АРТ-СЕЛФИ

тип арт-мема, основной задачей которого является выражение отношения к художественному объекту в связи с личностью автора

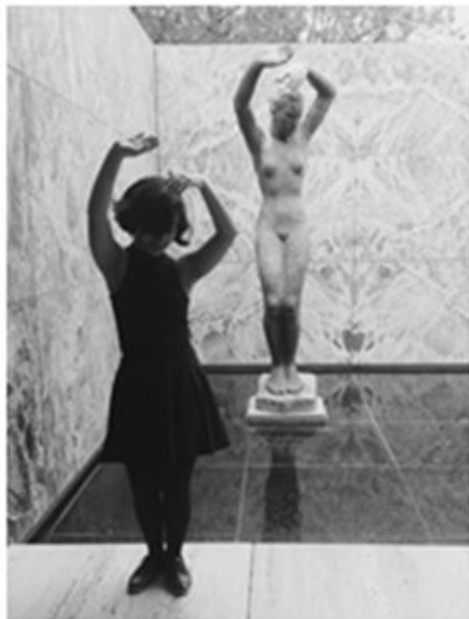
АРТ-ПОЙНТ

тип арт-мема, основной задачей которого является выражение определенного значения

#АРТ-ПОЙНТ | #ART-POINT



#АРТ-СЭЛФИ | #ART-SELFIE



а



б



в



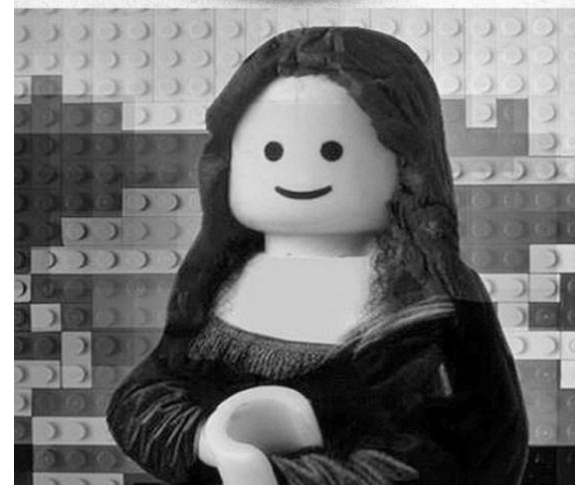
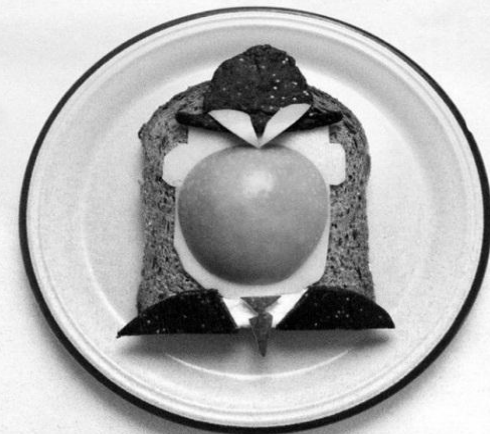
г

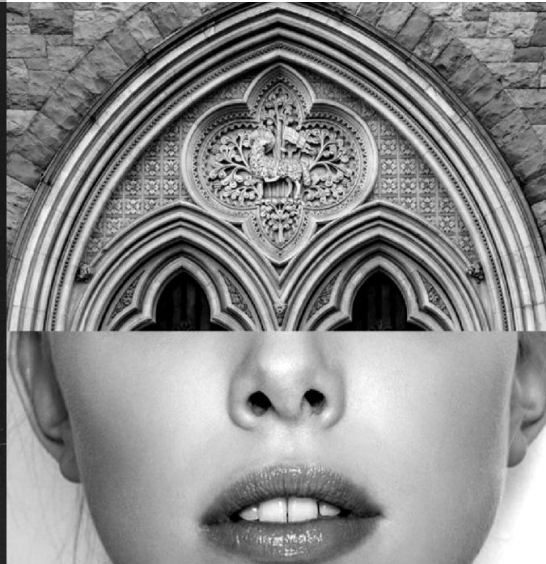


д



е







#АРТ- КОСПЛЕЙ | #ART-COSPLAY

