



Систематическое  
положение  
человека

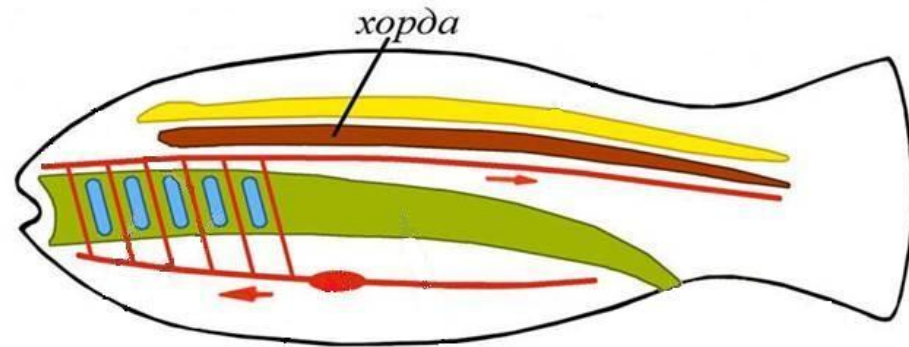


# Место человека в системе живой природы

<b>Таксон</b>	<b>Наименование</b>
<b><i>Царство</i></b>	<b><i>Животные</i></b>
<b><i>Тип</i></b>	<b><i>Хордовые</i></b>
<b><i>Подтип</i></b>	<b><i>Позвоночные</i></b>
<b><i>Класс</i></b>	<b><i>Млекопитающие</i></b>
<b><i>Отряд</i></b>	<b><i>Приматы</i></b>
<b><i>Семейство</i></b>	<b><i>Люди (гоминиды)</i></b>
<b><i>Род</i></b>	<b><i>Человек</i></b>
<b><i>Вид</i></b>	<b><i>Человек разумный</i></b>

# Человек как хордовое (тип), или что у нас общего с ланцетником:

- - наличие хорды на ранних этапах эмбрионального развития;
- - глотка пронизана жаберными щелями;
- - нервная система в виде трубки на спинной стороне тела.



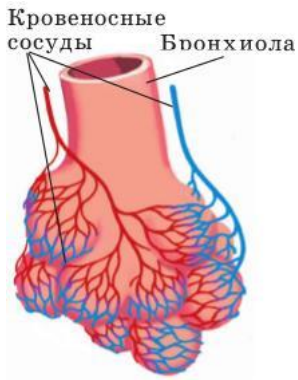
# Человек как позвоночное (подтип), или что у нас общего с рыбами:

- - наличие черепа и челюстей;
- - наличие позвоночника;
- - наличие конечностей и их ПЯСОВ;
- - замкнутая кровеносная система;
- - нервная трубка дифференцирована на спинной и головной мозг.

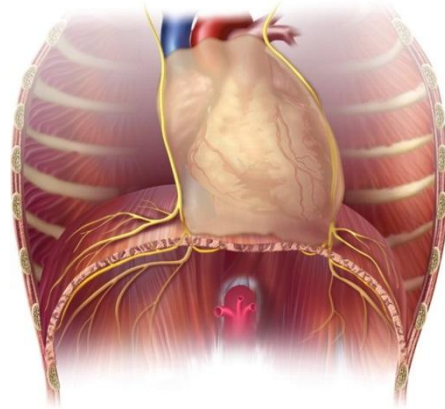
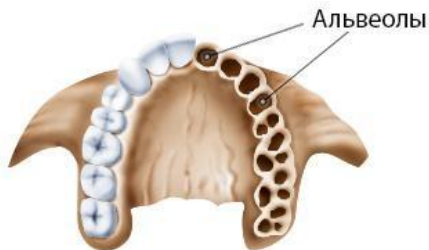




# Человек как млекопитающее (класс), или что у нас общего с лисицей:



Альвеола



- - диафрагма;
- - легкие альвеолярного типа;
- - теплокровность;
- - в сердце 4 камеры;
- - матка и плацента;
- - молочные железы;
- - шерстный покров;
- - наружное ухо;
- - зубы в ячейках, разного строения;
- - 7 шейных позвонков.

# Человек как примат (отряд), или что у нас общего с мартышкой:



- - пятипалые конечности с ногтями;
- - большой палец противопоставлен остальным, формируя хватательную конечность;
- - подвижная ключица и шаровидный плечевой сустав;
- - бинокулярное зрение.



# Человек как представитель гоминид (семейство), или что у нас общего с шимпанзе, гориллой и орангутаном:



- - редукция хвостовых позвонков;
- - крупные размеры;
- - большой мозг;
- - отсутствие защечных мешков и седалищных мозолей.

# Человек как представитель своего рода (Человек, Номо)

- - прямохождение;
- - позвоночник имеет 4 изгиба;
- - стопа сводчатая;
- - пальцы стопы короткие, большой не противопоставлен остальным;
- - массивные нижние конечности – длиннее передних;
- - развитый крупный мозг;
- - изготовление орудий труда;
- - маленькие клыки.





# Биосоциальная природа человека

Человек развивается под действием 2-х программ, одна из которых заложена в его *генотипе* и передается по наследству, другая программа развивается только в обществе.

- Биологическая программа – это совокупность наследственных признаков, выработанных в процессе эволюции и присущих человеку как биологическому виду.



- Социальная программа – это индивидуальная способность к развитию личности, обладающей социально- значимыми чертами - сознанием, речью, нравственностью, потребностью в искусстве, науке, религии.

# Биосоциальная природа человека



- В отсутствие человеческого общества развивается человек с т.н. «синдромом Маугли».
- Несмотря на то, что способность к речи у человека – врожденная (т.к. обусловлена особенностями строения больших полушарий), развитие ее блокируется, и после 10-летнего возраста не возобновляется!

Социальная программа по наследству не передается, а степень ее развития полностью зависит от окружения.

*«На 999/1000 психическое содержание человека зависит от условий воспитания, влияния среды в широком смысле слова, и лишь на 1/1000 оно определяется врожденными факторами»*

*- Сеченов.*

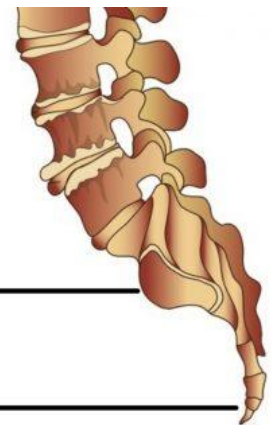
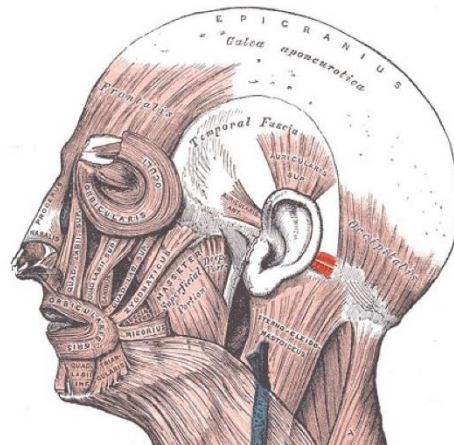
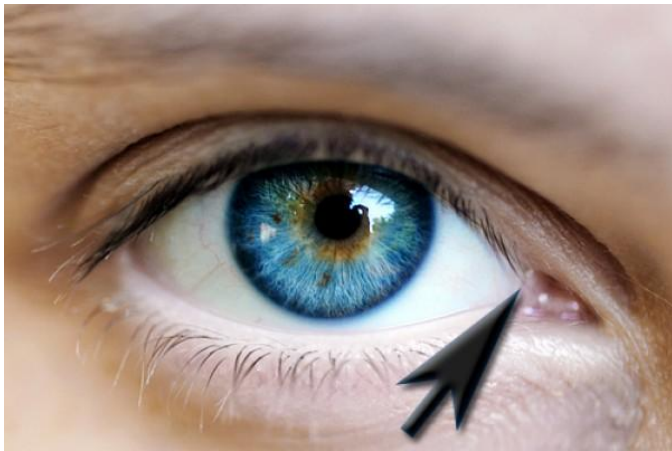
# Не анатомические особенности, характерные только для человека :



- - сознание;
- - абстрактное мышление;
- - речь;
- - искусство;
- - наука
- - религия;
- - нравственность

# Доказательства животного происхождения человека

- Рудименты - органы, утратившие в процессе эволюции свое основное значение.
- Рудименты присутствуют у всех особей вида.
- У человека рудиментарными являются: ушные мышцы, третье веко, мышцы, поднимающие волосы (гусиная кожа), зубы мудрости, аппендикс, копчик.



Крестец \_\_\_\_\_

Копчик \_\_\_\_\_



# Доказательства животного происхождения человека

- Атавизм - появление у отдельных особей признаков, свойственных их далеким предкам.

Гипертрихоз у человека

