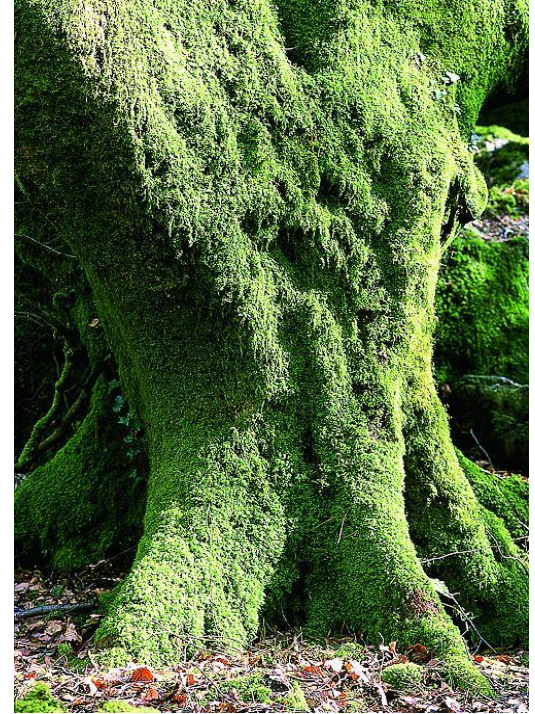


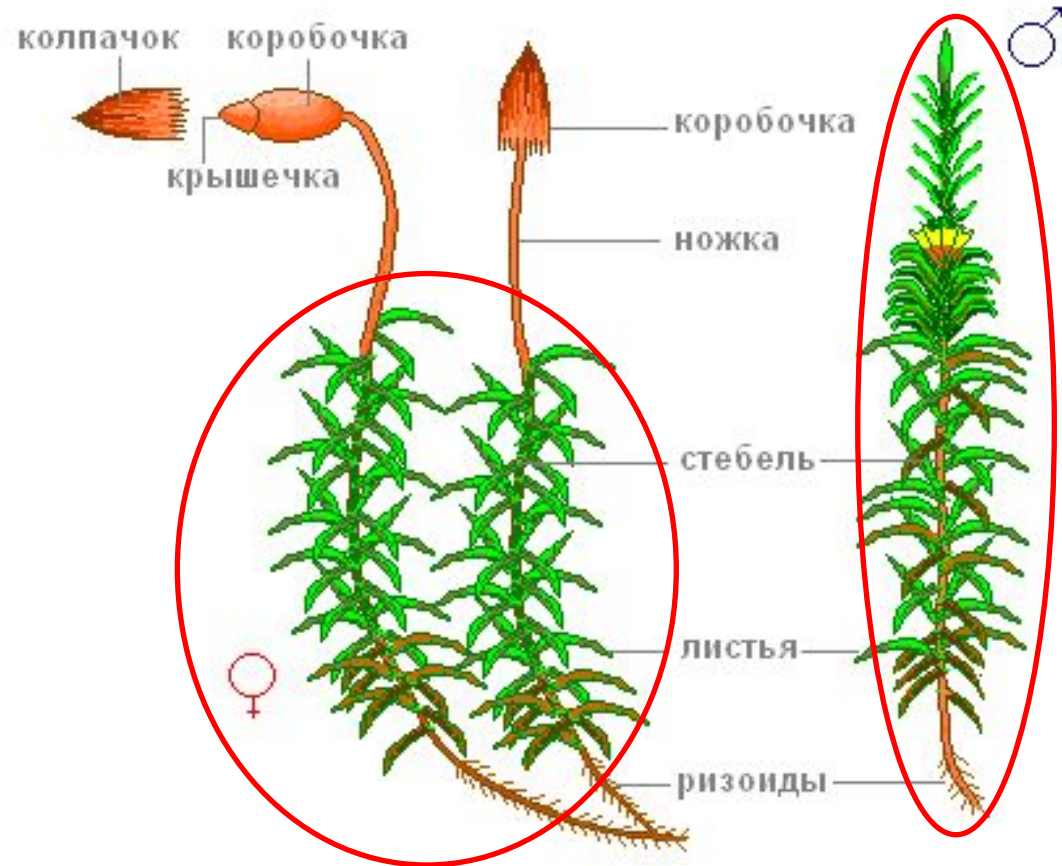
Общая характеристика мхов

- Могут иметь как **стебель с листьями**, так и **слоевище**;
- **Нет корней** (есть **ризоиды**, либо ничего нет);
- Размножаются, в основном, спорами.



Гаметофит. Кукушкин лён

- Органы размножения гаметофита называются **гаметангии**.
- Отдельно особи с **женскими** гаметангиями, отдельно с



Спорофит. Кукушкин лён

- Образуется на женских гаметаангиях.
- В коробочке спорофита образуются споры.
- Затем, из получившихся спор будут развиваться

