

СИТОВИВ К.
ДИАГНОСТИКА
АЦЕТОНЕМИЧЕСКОГО СИНДРОМА
В ПРАКТИКЕ ВРАЧА-ПЕДИАТРА.

ЛЮДМИЛА ФАРЕНЮК

Pharmasco[®]

***Ацетонемический
(кетонурический) синдром***

Pharmasco[®]

ЛАБОРАТОРІЯ В КИШЕНІ

АЦЕТОНЕМИЧЕСКИЙ (КЕТОНУРИЧЕСКИЙ) СИНДРОМ

Ацетонемический (кетонурический) синдром — это совокупность симптомов, которые обусловлены повышением в крови уровня кетоновых (ацетоновых) тел*.

Основной симптом: многократная, часто неукротимая рвота.



Причина:

***Ацетонемия (синоним кетонемия)** — наличие в крови кетоновых тел (КТ): **ацетона, ацетоуксусной и β -оксимасляной кислот (β -оксибутират)**, которые являются продуктами неполного окисления жирных кислот и образуются при распаде кетогенных аминокислот.

Pharmasco®

Актуальность и статистика



Согласно статистике, ацетонемический синдром встречается у **4–6%** детей в возрасте от 1 до 12–13 лет.

Проблема ацетонемического синдрома в последнее время значительно возросла, это связано с ухудшающейся экологической обстановкой, стрессом и неправильным питанием. Так зачастую в рационе современных детей преобладает пища с чрезмерным содержанием жиров и белков, ГМО, а также небезопасных для здоровья эмульгаторов, красителей и консервантов.

Pharmasco[®]

Термины

В современной медицинской литературе можно встретить множество обозначений САР (синдром ацетонемической рвоты).

Это:

- синдром циклической ацетонемической рвоты
- недиабетический кетоз
- недиабетический кетоацидоз
- ацетонемический синдром
- синдром циклической рвоты и другие

The logo for Pharmasco, featuring the word "Pharmasco" in a stylized, cursive script font with a registered trademark symbol (®) to the upper right.

Классификация



Pharmasco®

Определение. Диагностические критерии

Синдром циклической рвоты (МКБ-ХR11) – постоянные стереотипные эпизоды интенсивно тошноты и рвоты длительностью от часов до нескольких дней, которые разделены интервалами от недели до месяца (Rome IV)

Диагностика (Rome IV)

- Два периода и более интенсивной упорной тошноты и пароксизмов рвоты, длящих от часов до дней в течении 6-месячного периода
- Эпизоды стереотипны для каждого пациента
- Эпизоды разделяются периодами от недель до месяцев с возвращением базового состояния здоровья между эпизодами рвоты
- После надлежащей медицинской оценки симптомы не могут быть отнесены к другому состоянию

The logo for Pharmasco, featuring the brand name in a stylized, cursive script font with a registered trademark symbol (®) to the upper right.

Клиника и течение



Pharmasco[®]

Провоцирующие факторы

Погрешности в
питании

Жаркая погода

Отравления

Физическая
нагрузка

Вирусные
инфекции
Простуда

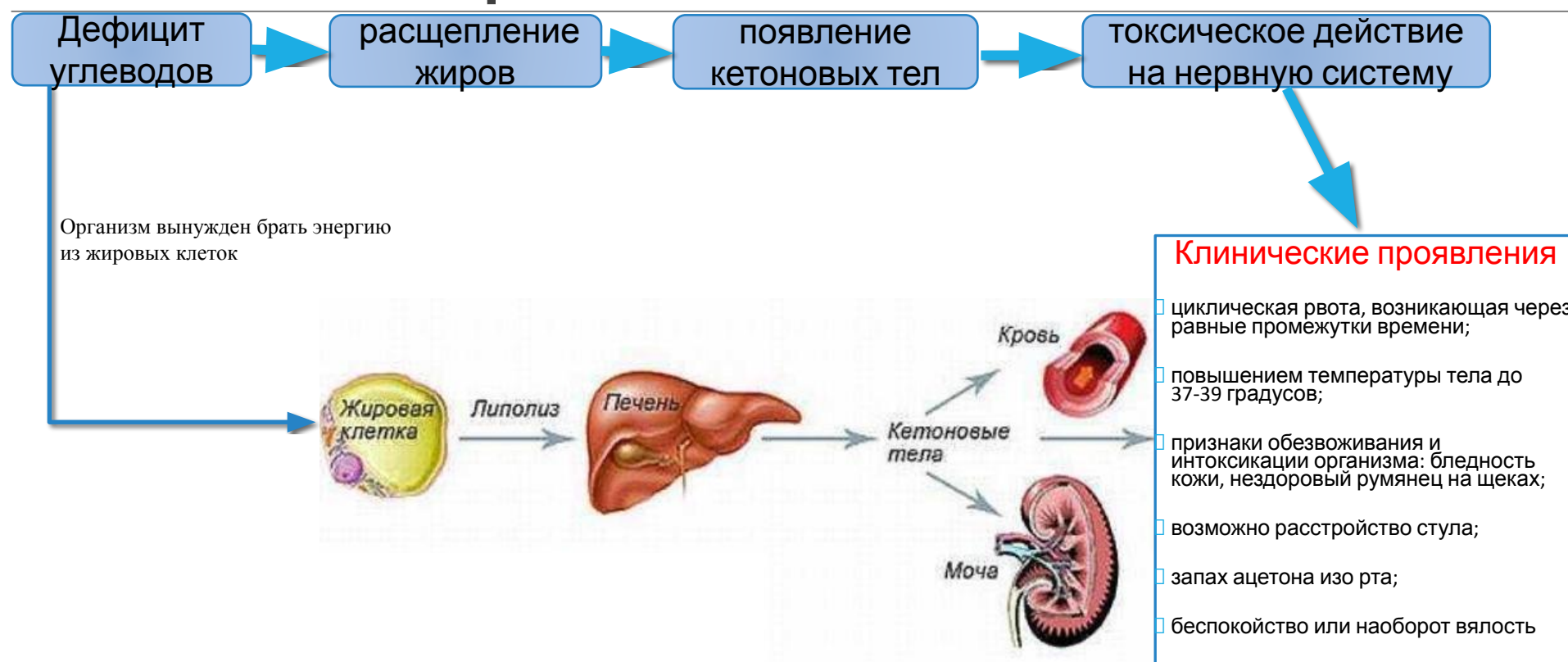
Стресс
Сильные
положительные
эмоции



Повышение кетонов

Pharmasco[®]

Механизм развития САР



Кетоны: чем грозит повышение?

Увеличение кетонов в организме
(+, ++, +++)

Увеличение интоксикации

Усугубление состояния обезвоживания
(дегидратации)

Ухудшение общего состояния ребенка
(вялость, полубморок, прекома)

Возникновение осложнений (потеря сознания, остановка дыхания, **КОМА**)



Pharmasco[®]

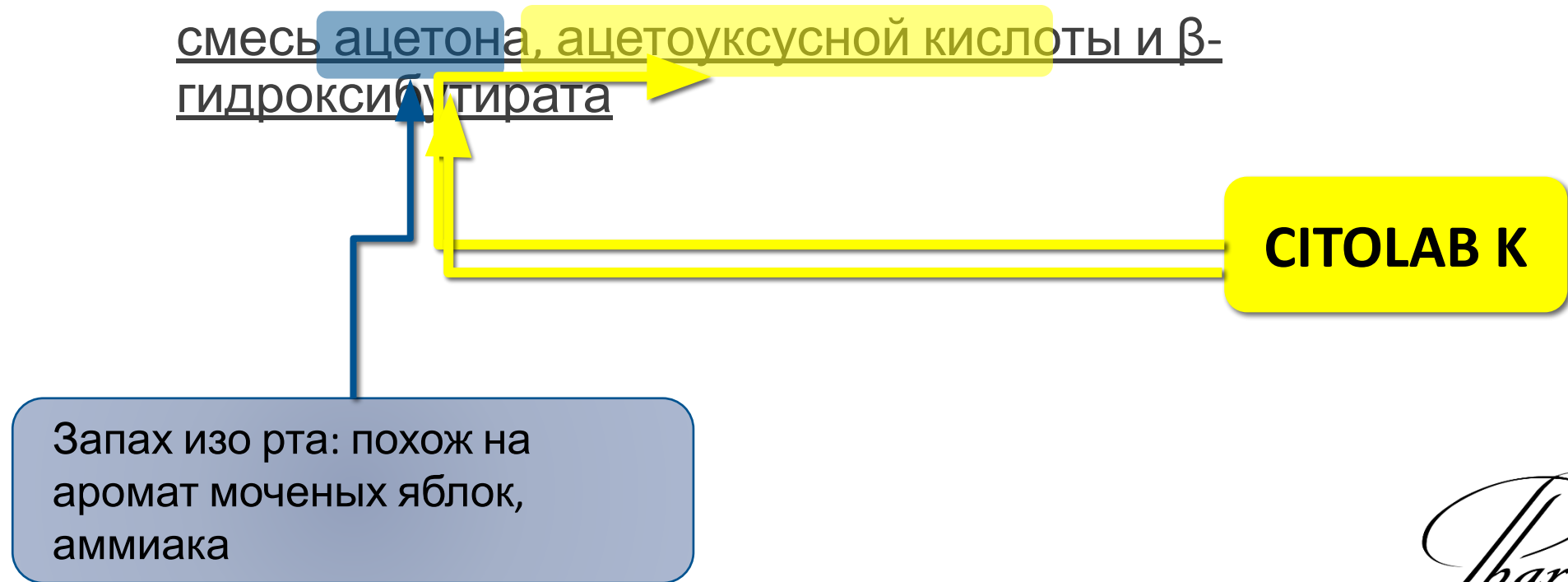
***Диагностика ацетонемического
(кетонурического) синдрома***

Pharmasco[®]

ЛАБОРАТОРІЯ В КИШЕНІ

Диагностика

КЛИНИКА + УРОВЕНЬ КЕТОНОВ В МОЧЕ



Pharmasco[®]

CITOLAB K - ДИАГНОСТИКА САР

- ИСПОЛЬЗУЮТСЯ ДЛЯ ОПРЕДЕЛЕНИЯ КЕТОНОВ В ОБРАЗЦАХ МОЧИ
- ПРИМЕНЯЕТСЯ ДЛЯ ПОСТАНОВКИ ДИАГНОЗА И ОЦЕНКИ ЭФФЕКТИВНОСТИ ТЕРАПИИ
- ДЛЯ САМОКОНТРОЛЯ

ПОРОГОВЫЙ УРОВЕНЬ – 5 мг/дц = 0,5 ммоль/л

CITOLAB™

K



СИТОЛАВ К – имеет самую высокую чувствительность определения кетонов у ребенка (имеет минимальный пороговый уровень 5 мг/дц или 0,5 ммоль/мл), что позволит провести раннюю диагностику АС у ребенка, еще до появления запаха ацетона изо рта и своевременно провести регидратацию ребенка, чтобы предупредить развитие осложнений и госпитализацию в стационар.

- ИСПОЛЬЗУЮТСЯ ДЛЯ ОПРЕДЕЛЕНИЯ КЕТОНОВ В ОБРАЗЦАХ МОЧИ
- ПРИМЕНЯЕТСЯ ДЛЯ ПОСТАНОВКИ ДИАГНОЗА И ОЦЕНКИ ЭФФЕКТИВНОСТИ ТЕРАПИИ
- ДЛЯ САМОКОНТРОЛЯ

ПОРОГОВЫЙ УРОВЕНЬ – 5 мг/дц = 0,5 ммоль/л

СИТОЛАВ™

К

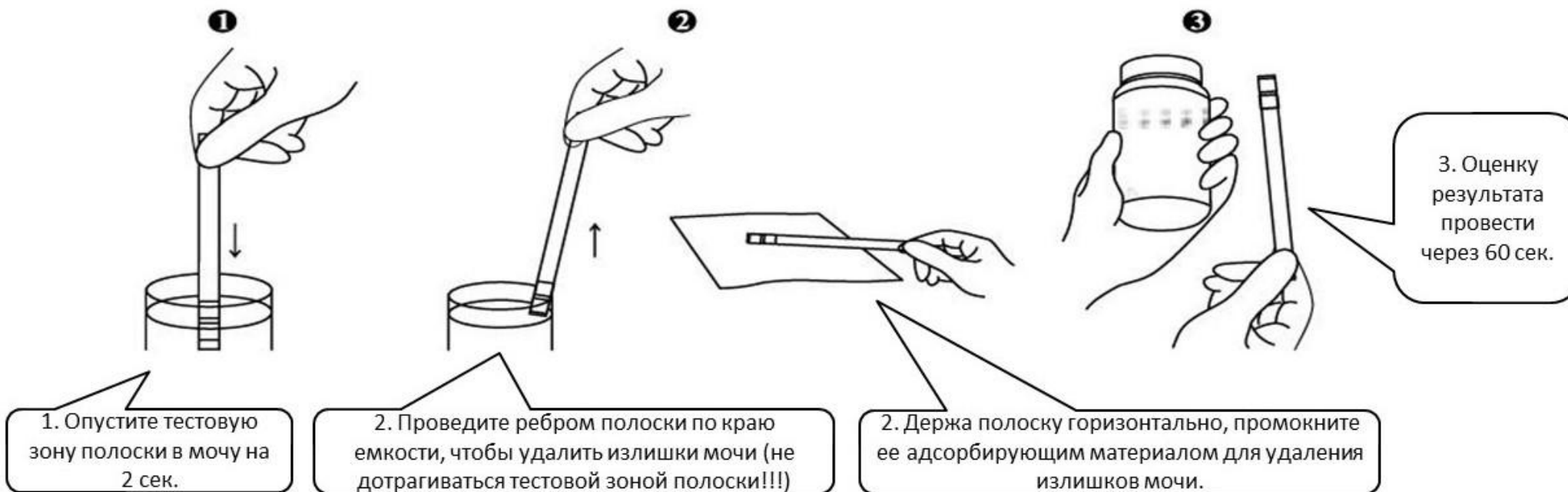


САР: тактика родителей

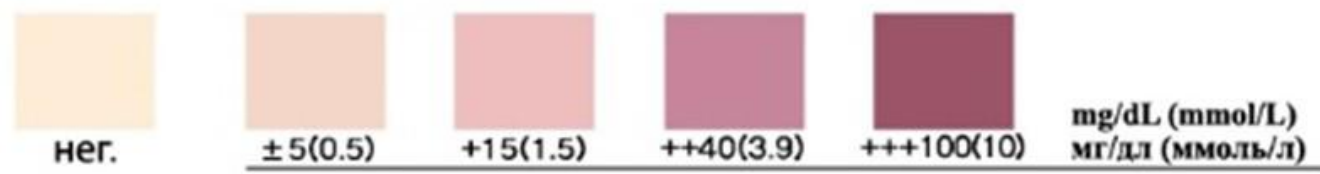
Стадия АС	Кол-во кетонов в моче	Тактика поведения родителей
Легкая степень течения	+/- , +	достаточно домашних усилий для ухода за малышом
Средняя степень течения	++	при достаточном опыте родителей помощь оказывается в домашних условиях, если состояние возникло впервые – лучше обратиться за врачебной помощью.
Тяжелая степень течения	+++	ребенок нуждается в госпитализации

The logo for Pharmasco, featuring the brand name in a stylized, cursive script font with a registered trademark symbol.

СИТОЛАВ К: методика тестирования



ОЦЕНКА РЕЗУЛЬТАТОВ



Чи завжди можна відчутити ЗАПАХ АЦЕТОНУ?

CITOLAB™ **K**

**ТЕСТ-СМУЖКИ
ДЛЯ ВИЗНАЧЕННЯ КЕТОНІВ (АЦЕТОНУ)
В СЕЧІ**

- ✓ МІНІМАЛЬНИЙ пороговий рівень визначення ацетону
- ✓ ОПТИМАЛЬНА кількість тест-смужок
- ✓ МАКСИМАЛЬНИЙ термін зберігання



CITOLAB™ **K**



ДВ №15 від 16.03.2020 р.

СИТОЛАВ™ К – ВИЯВИТЬ КЕТОНИ ще до появи специфічного запаху!

СИТОЛАВ™ К

**ТЕСТ-СМУЖКИ
ДЛЯ ВИЗНАЧЕННЯ КЕТОНІВ (АЦЕТОНУ)
В СЕЧІ**

- ✓ МІНІМАЛЬНИЙ пороговий рівень визначення ацетону
- ✓ ОПТИМАЛЬНА кількість тест-смужок
- ✓ МАКСИМАЛЬНИЙ термін зберігання



СИТОЛАВ™ К



ДВ №15 від 16.03.2020 р.

Конкурентный анализ*

	СИОЛАВ К	Ацетон тест	Экспресс тест
Чувствительность (порог определения)	0,5 ммоль/л	1,5 ммоль/л	0,5 ммоль/л
Срок хранения после вскрытия упаковки	6 мес.	1 мес.	3 мес.
К-во тест-полосок	50	25	25
Использование	Самоконтроль	Самоконтроль и профиспользование	Только профиспользование
Цена за 1 полоску	≈3,62 грн.	≈1,40 грн.	≈3,24 грн.

*Источник:
tabletki.ua

Pharmasco[®]

Спасибо
за внимание!

Pharmasco[®]

ЛАБОРАТОРІЯ В КИШЕНІ