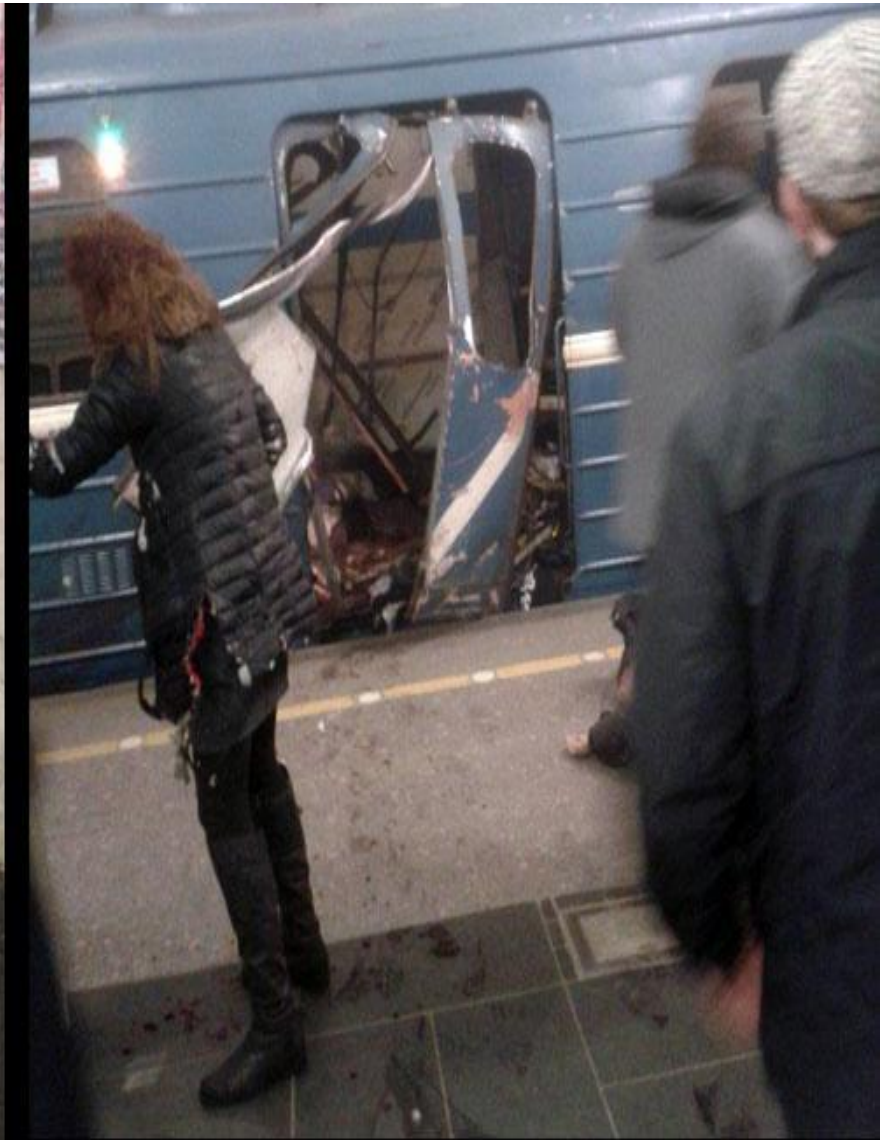


**«Подозрительны
й предмет».**









В подъезде:



Если где-то лежит незнакомый,
подозрительный предмет
сообщи об этом по **01**



- Обращайте внимание на подозрительных людей, предметы, на любые подозрительные мелочи. Сообщайте обо всем подозрительном сотрудникам правоохранительных органов.
- Никогда не принимайте от незнакомцев пакеты и сумки, не оставляйте свой багаж без присмотра.





**Запомни время
обнаружения
подозрительного
предмета.**

**Предупреди
окружающих!**



**Дождись прибытия
милиции,**

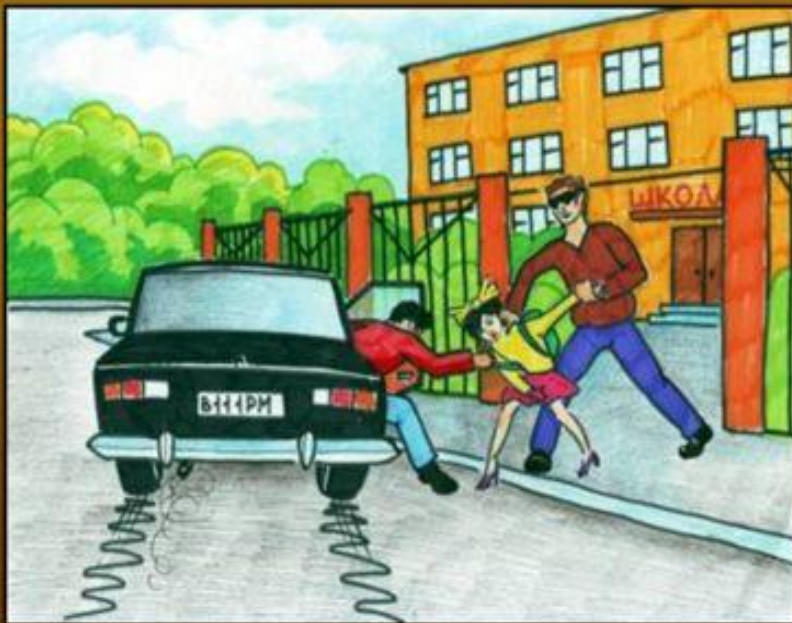
ведь ты являешься очень важным очевидцем.



Признаки, которые могут указывать на наличие взрывоопасного предмета:

предмет может иметь любой вид





4.

НЕЛЬЗЯ ПРИНИМАТЬ пакеты,
сумки, коробки и **ДАЖЕ**
ПОДАРОКИ! от посторонних
людей.



ПРИЗНАКИ САМОДЕЛЬНОГО ВЗРЫВНОГО УСТРОЙСТВА

АНТЕННА



ПРОВОДА



ИЗОЛЕНТА



БАТАРЕЙКИ

**ЗВУК ЧАСОВОГО
МЕХАНИЗМА**



**БЕСХОЗНЫЕ СУМКИ,
ПОРТФЕЛИ, ПАКЕТЫ**

ШТАТНЫЕ БОЕПРИПАСЫ



**ГРАНАТА
РГД-5**



**МИНА
МОН-50**



**ГРАНАТА
Ф-1**




Проведём игру «Если бы ...»

Если бы ты шёл по коридору школы. Тишина. Ты услышал тиканье будильника, но вокруг ничего не увидел. Ваши действия.

Если бы в школу позвонили и предупредили о том, что школа заминирована. Ваши действия.

Если бы ты зашёл в подъезд и увидел подозрительный предмет (свёрток, коробка, игрушка, лежащие без присмотра). Ваши действия.

Если бы ты возвращался из школы и в подъезде встретил стоящего незнакомого человека. Ваши действия



6. Если вы
обнаружили
незнакомый
взрывоопасный
предмет, то:

1. проверите, огласи-
ли он;
2. покажете
немедленно его
друзьям;
3. срочно сообщите
взрослым.