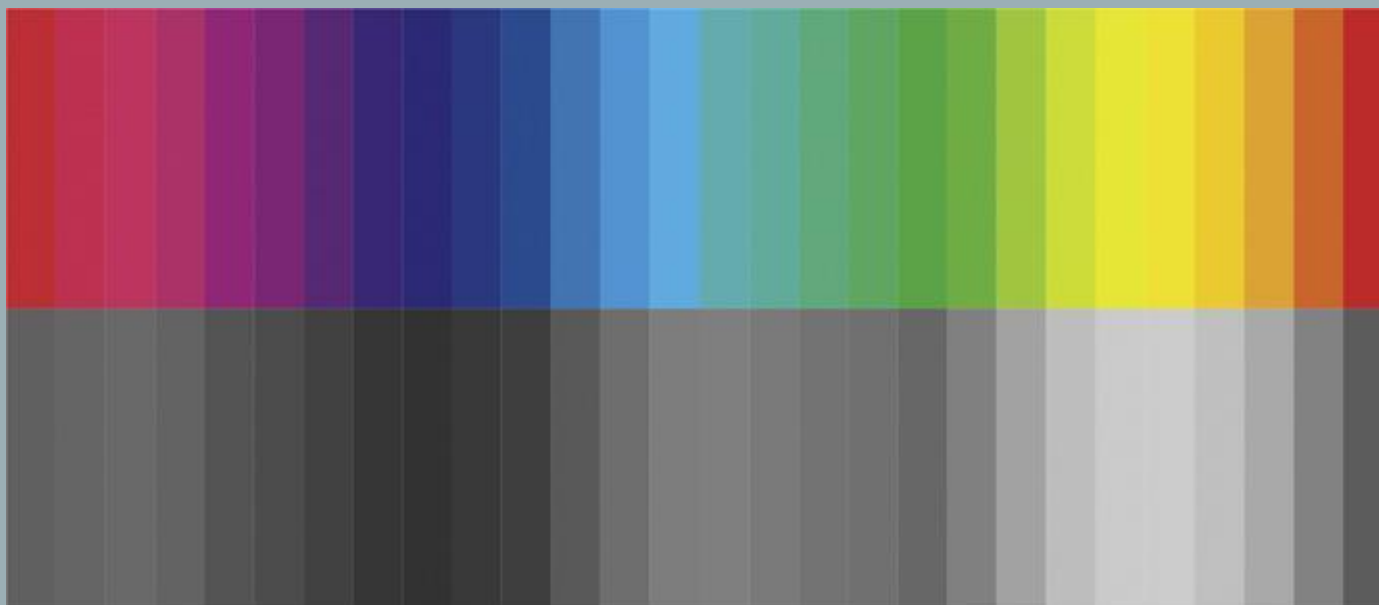


ВЛИЯНИЕ ЦВЕТА НА ЧЕЛОВЕКА



Выполнила Карпенко Ирина (группа КИ-91)

- Человек в состоянии различить до 120 хроматических цветов

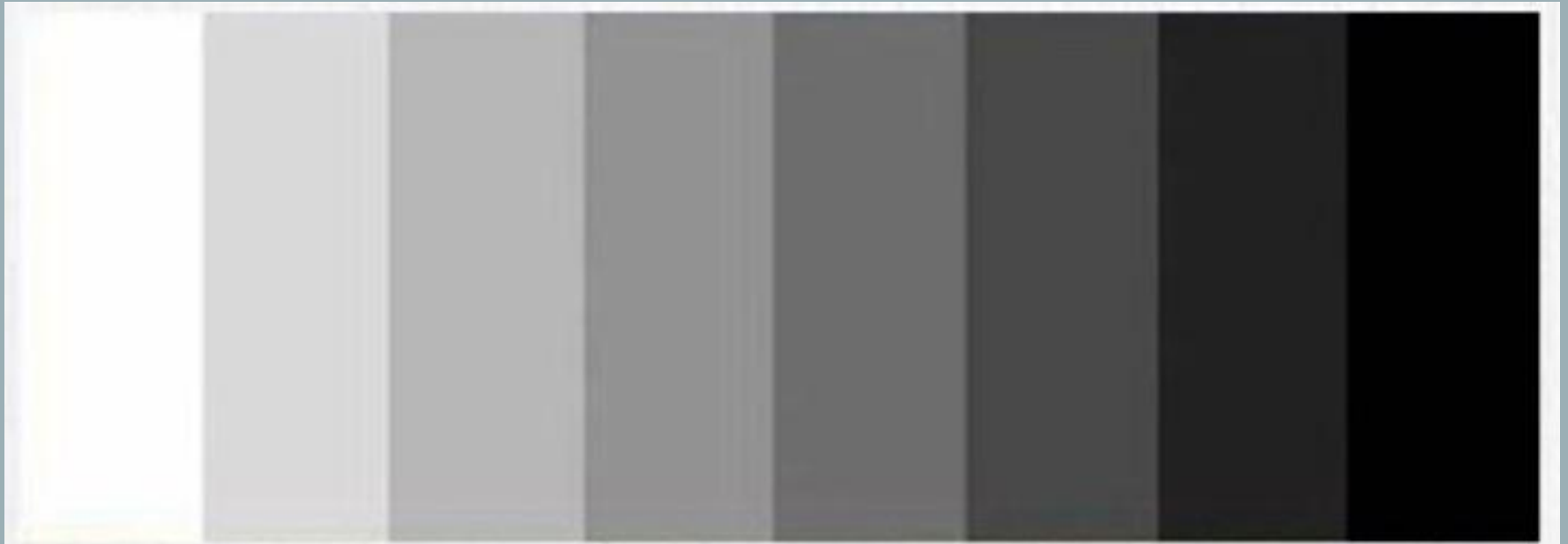


Рис.51



Рис.52

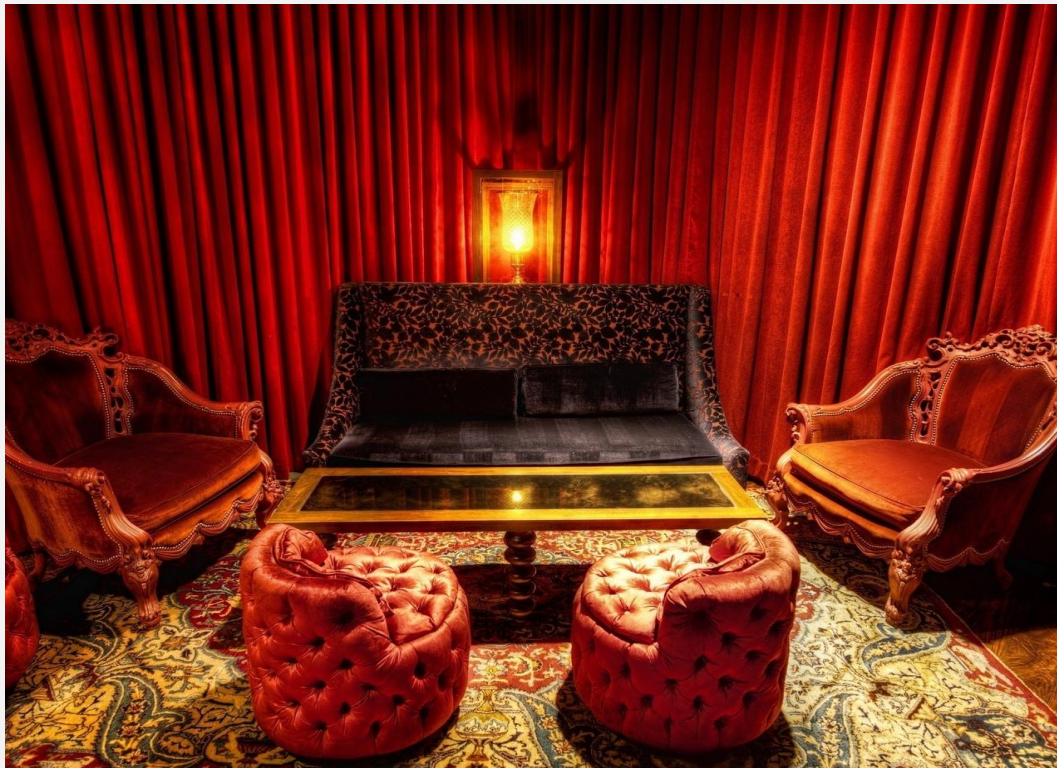
К ахроматическим относятся черный, белый, а также все промежуточные – серые цвета.



Ахроматические цвета не имеют цветового тона

Физиологическое воздействие цвета на человека

- **Красный** – возбуждающий, согревающий, активный, энергичный, проникающий. Активизирует все функции организма, повышает кровяное давление, ускоряет ритм дыхания.





Оранжевый – тонизирующий. Действует так ,
как и красный, но слабее.



Желтый – физиологически оптимальный, наименее утомляющий. Стимулирует зрение и нервную деятельность

Зеленый – физиологически оптимальный, самый привычный для органа зрения. Уменьшает кровяное давление и расширяет капилляры, успокаивает и облегчает невралгии, мигрени, на продолжительное время повышает двигательную-мышечную работоспособность.





Голубой – успокаивающий. Снижает мускульное напряжение и кровяное давление, стабилизирует пульс и замедляет ритм дыхания.



Surbet Razzari
T&P Photography

Фиолетовый – соединяет эффект красного и синего цветов.
Производит угнетающее действие на нервную систему



СИНИЙ – успокаивающее действие переходит в угнетающее. Способствует затормаживанию функций физиологических систем человека

Черный - цвет как символ смерти, неверия и греха означал в средние века также умерщвление плоти и вообще был знаком всяческого смирения и отказа от мирских радостей.





- Серый цвет являлся в то время цветом нищентва , цветом отверженности от христианского мира. Он считался даже не цветом, а просто отсутствием его. Коричневый тоже не любили

БЕЛЫЙ символизирует чистоту, незапятнанность, добродетель, радость. Он ассоциируется с дневным светом, а также с производящей силой, которая воплощена в молоке и яйце. Еще с античности белый цвет имел значение отрешенности от мирского, устремления к духовной простоте.

