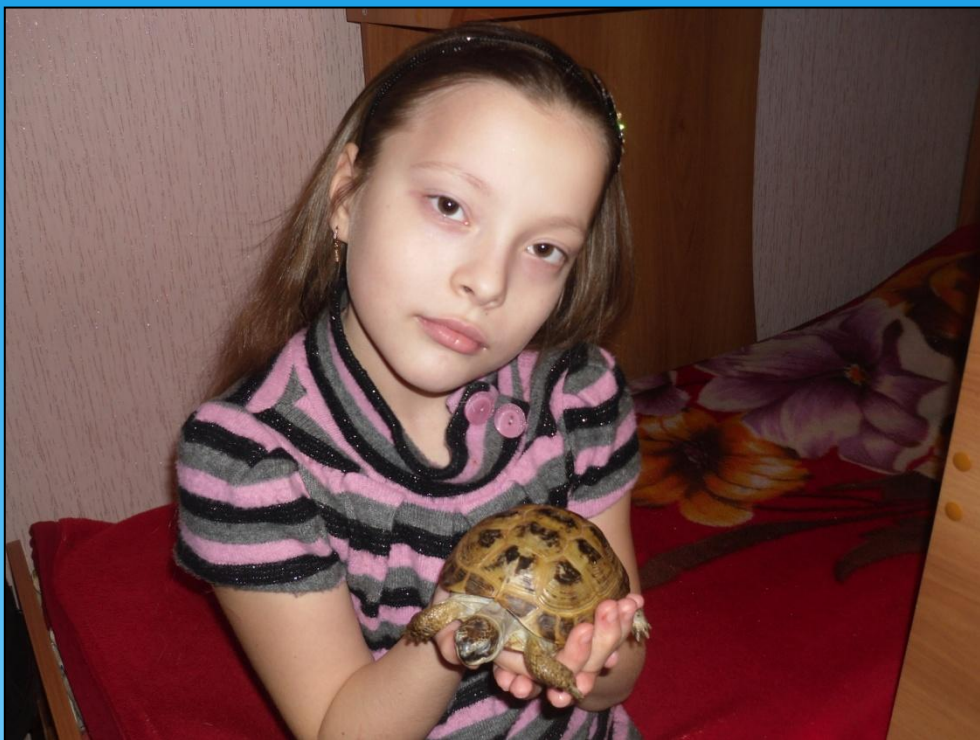


Сухопутная черепаха



**Жиленкова Анастасия,
ученица 3 класса,
МБОУ «СОШ № 6»,
г. Нягань,
2012**

*** Цель исследования: как можно больше узнать о жизни черепахах.**

*** Задачи:**

Изучить информацию о черепахах;

Узнать, какие бывают черепахи;

Провести наблюдения за черепахой;

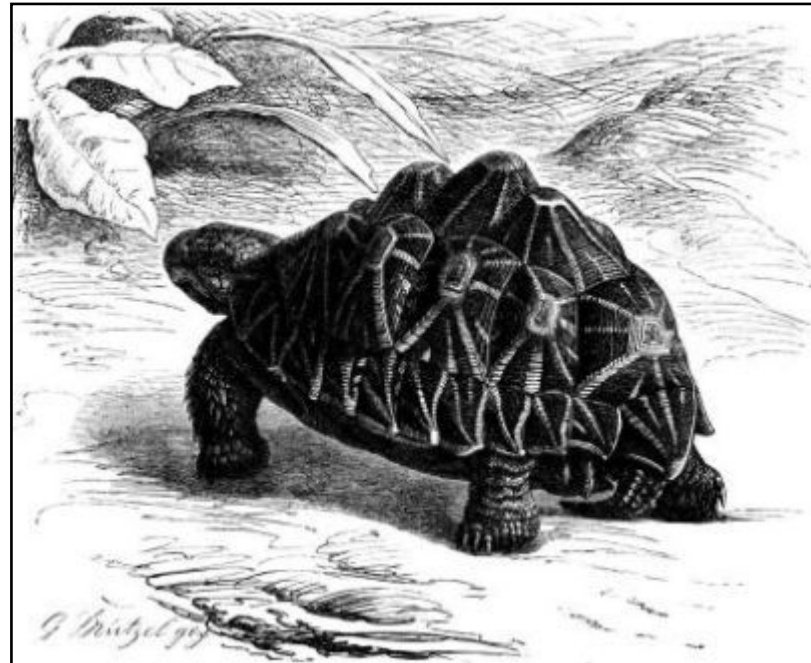
Составить памятку «Основные правила по уходу за черепахой».

*** Гипотеза: предположим, что черепаха хорошо реагирует на интонацию голоса.**

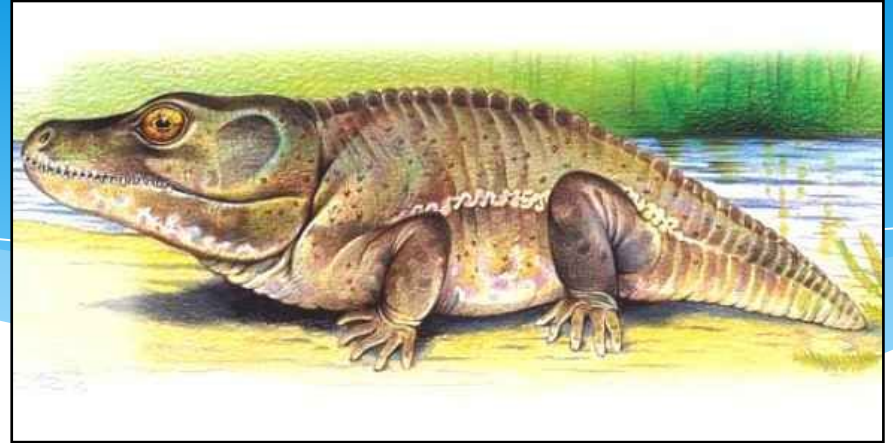
Черепахи – одни из немногих древних обитателей Земли, которые дожили до наших дней. Существует 250 различных видов черепах. Среди них есть огромные и совсем маленькие. Одни из них живут в воде, другие – на суше.



Когда-то давным-давно на Земле жили молодые дерзкие великаны, которые посчитали себя выше богов. Боги разгневались на великанов, и разразился между ними страшный бой. На поле боя остались только щиты. Чтобы показать великанам свою мощь боги вдохнули жизнь в их щиты.



Самые первые черепахи произошли от примитивных рептилий – котилозавров.

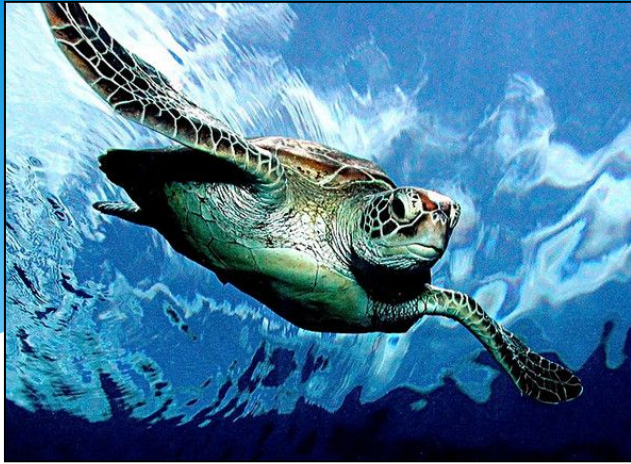


Панцирь – домик, который сейчас носят все черепахи, тогда еще не сформировался. Их спины были просто покрыты роговыми щитками. Постепенно спина черепах твердела и, в конце концов, превратилась в покрытый щитками панцирь.



Люди считали, что мир покоится на спине огромной черепахи, которая положила начало Земле, создав первую прочную основу в древнем океане. Люди считали, что мир покоится на спине огромной черепахи, которая положила начало Земле, создав первую прочную основу в древнем океане.





Многие черепахи прекрасные пловцы.



На суше черепахи обычно неуклюжи и медлительны.



Самки откладывают яйца в ямку, прикрывают их песком и больше о потомстве не заботятся.



Появившиеся черепашки становятся самостоятельными.



**Самая большая черепаха —
Гигантская черепаха с
Галапагосских островов.
Полная её длина 1,2 м.**



**Австралийская
змеиношейная черепаха
относится к мелким — ее
длина не более 30 см.**



Самая быстрая черепаха в мире живет в тропических морях, она способна развивать скорость передвижения – 35 километров в час!



Самая медлительная сухопутная черепаха обитает на Сейшельских островах, передвигается со скоростью не более 0,37 км/ч



Самая старая черепаха, которая прожила до 188 лет, живет на острове Святой Елены в Южной Атлантике



**Звездчатая черепаха
называется так из-за
жёлтого рисунка на
панцире в виде звезды.**



**Попугаеголовая
черепаха - наиболее
известный вид
плоскотелых черепах,
длина панциря 11,5
см.**



Сухопутные черепахи - это наземные животные, с высоким панцирем и толстыми столбовидными ногами. Пальцы ног сращены; голова и ноги покрыты щитками и чешуями.



Все сухопутные черепахи - это холоднокровные животные

Питаются сухопутные черепахи зеленой растительностью, лишь иногда поедают мелких малоподвижных животных.





Черепашка Миша, 5 лет. Глаза у моей черепахи очень добрые, ножки маленькие, панцирь коричневого цвета, твердый. Ползает очень медленно.



Содержим мы свою черепаху в коробке с насыпанным слоем опилок. Нашу черепаху мы кормим специальным кормом «Тортилла», но больше всего Миша любит листья салата и капусты.



Купаем Мишу через каждые 3 дня. В воде он ведет себя активно, ему нравится купаться. После купания мы смазываем панцирь витамином Е или оливковым маслом это укрепляет структуру панциря.



Длина нашей черепахи при покупке была 11 см. За это время она выросла в длину на 1 см и в высоту на 0,5 см.



В теплое время года черепашка ведет себя активно. Редко спит, любит гулять по травке.

Осенью черепаха становится малоподвижной. Для ее обогрева мы включаем лампу нагревания.

- * **Эксперимент** В течение месяца я разговаривала с черепахой с разной интонацией и заметила, если с черепахой ласково разговаривать, она будет вытягивать шею и слушать, и наоборот, если ругать, то она спрячется в панцирь.



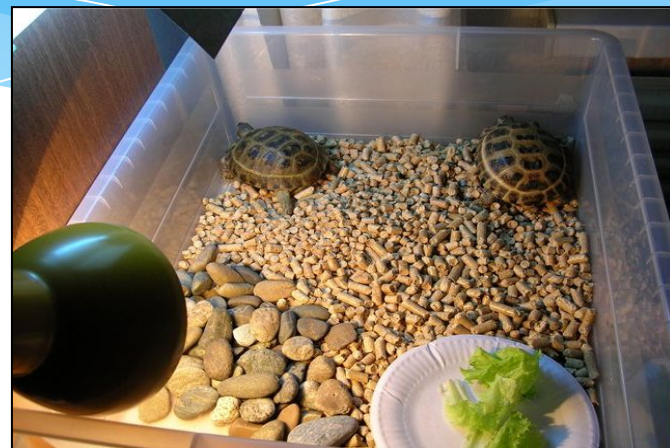
- * **Вывод:** Черепаха хорошо реагирует на интонацию голоса.

Основные правила по уходу за черепахой:

Сухопутная черепаха должна содержаться в террариуме, а не на полу.

Допускается картонная коробка, наполненная древесными опилками.

Черепаха должна получать сбалансированный разнообразный корм, соответствующий данному виду.



**Зимняя спячка для черепах
необязательна.**

**Если черепаха малоактивна-надо
увеличить температуру воздуха до
+20; 22 С.**



**Летом, когда температура поднимается выше 20 С
сухопутных черепах необходимо выгуливать, чтобы она
могла, поест траву, а также
для получения
естественного ультрафиолета.
Время прогулки должно
составлять от получаса и больше.**



Купать черепаху надо как минимум два раза в неделю. Температура воды должна быть 32-35 градусов.



Нельзя допускать контактов черепахи с другими домашними животными.



При возникновении симптомов болезней необходимо обратиться к ветеринару-герпетологу

Черепашки – удивительные пресмыкающиеся. Они живут на земле уже более 200 миллионов лет. Черепашки можно содержать в домашних условиях, но не забывайте, что черепаха – не игрушка, а живая дикая рептилия. Нужно заботиться о черепахе и не забывать, что она такое же живое существо, как и мы с вами...



*** Вывод:**

- узнала много нового и интересного о жизни черепах;**
- научилась самостоятельно ухаживать и заботиться о черепахе;**
- убедилась, что черепахе нужна определенная температура и пища.**

СПАСИБО ЗА ВНИМАНИЕ

