

Рекомендуемая литература

1. **Федоненко О.В., Ананьева Т.В., Маренков О.М.** «Атлас із гістології» АНотований наочний посібник / Дніпропетровськ: РВВ ДНУ, 2013– 24 с.

2. **Федоненко О.В., Ананьева Т.В., Маренков О.М.** Курс лекцій з гістології / Дніпропетровськ, 2013 – 61 с.

В наличии в сети Интернет:

1. **"Гістологія. Практикум"** : навчальний посібник / М. Е. Держинський, Г. В. Островська, Н. В. Скрипник, С. М. Гарматіна; упорядкування Н. В. Скрипник – К. : Видавничо-поліграфічний центр "Київський Університет", 2012. – с.

2. **Алмазов И. В.** Атлас по гистологии и эмбриологии [Текст] / И. В. Алмазов, Л. С. Сутулов. – М.: Медицина, 1978. – 544 с.

3. **Афанасьев Ю. И.** Гистология, цитология и эмбриология: Учебник [Текст] / Ю. И. Афанасьев, Н. А. Юрина, Е. Ф. Котовский и др. М.: Медицина, 2002. – 744 с.

4. **Гистология, цитология и эмбриология: Атлас : учеб. пособие** [Текст] / О.В.Волкова [и др.] под ред.О.В.Волковой. – М.: Медицина, 1996. – 544 с.

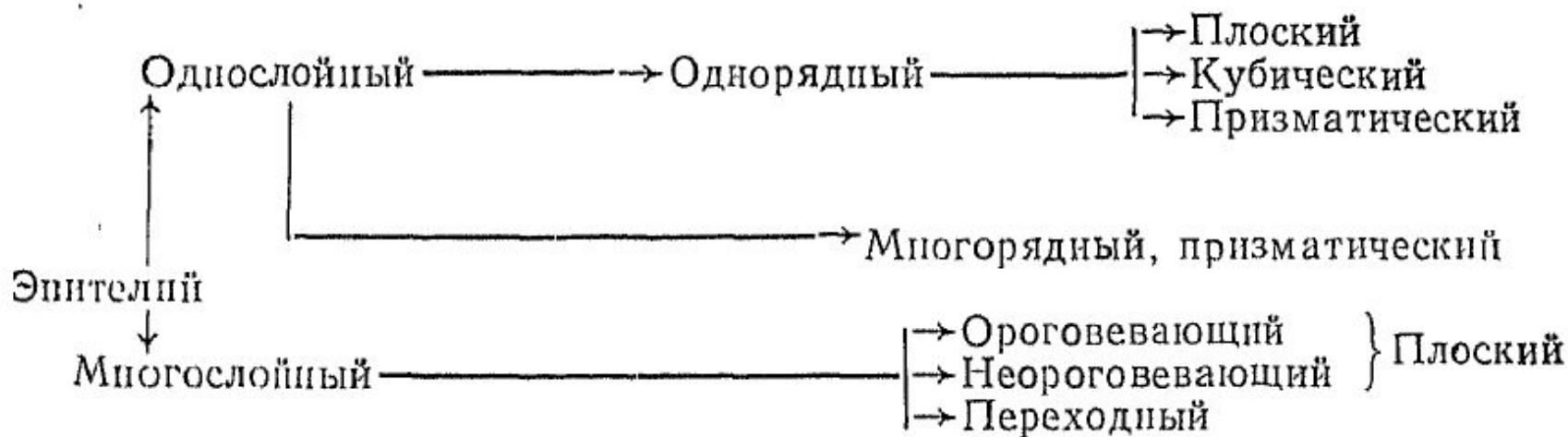
5. **Юрина Н. А.** Практикум по гистологии, цитологии и эмбриологии: Учебное пособие [Текст] / Н. А. Юрина, А. И. Радостина. – М.: Изд-во УДН, 1989. – 253 с.

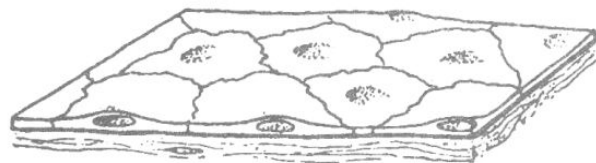
Эпителиальные ткани

Морфологические признаки:

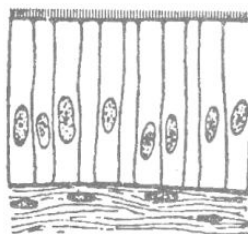
- Эпителиальные клетки объединяются в непрерывные пласты, лежащие на базальной мембране;
- Между клетками практически нет межклеточного вещества;
- Эпителиальные клетки обладают полярностью;
- Не содержат кровеносных сосудов;
- Обладают высокой регенерационной способностью

Морфологическая классификация эпителиев

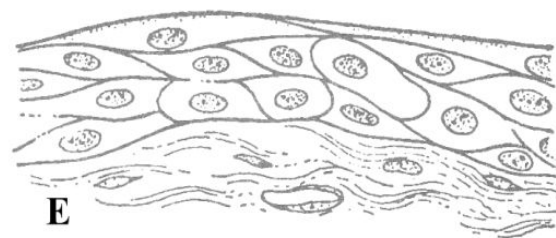




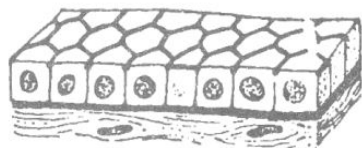
А



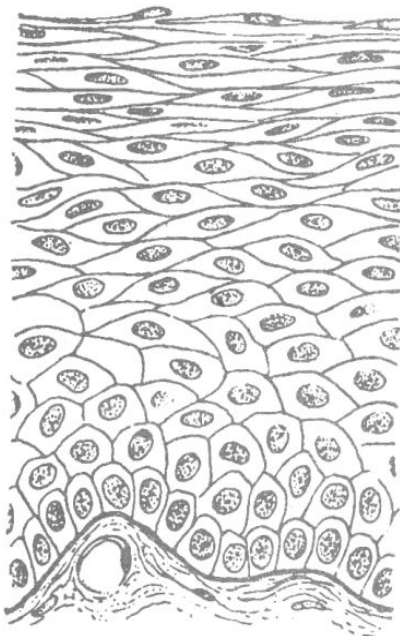
В



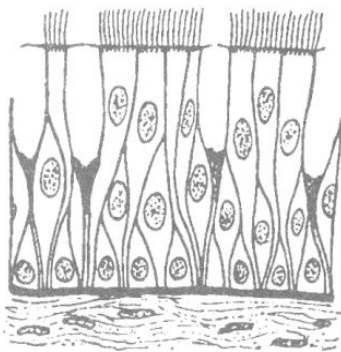
Е



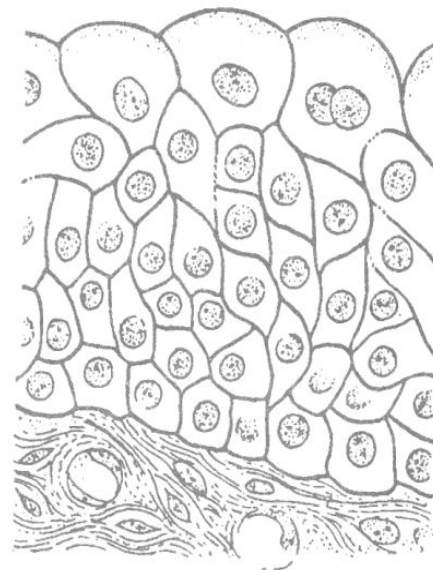
Б



Д



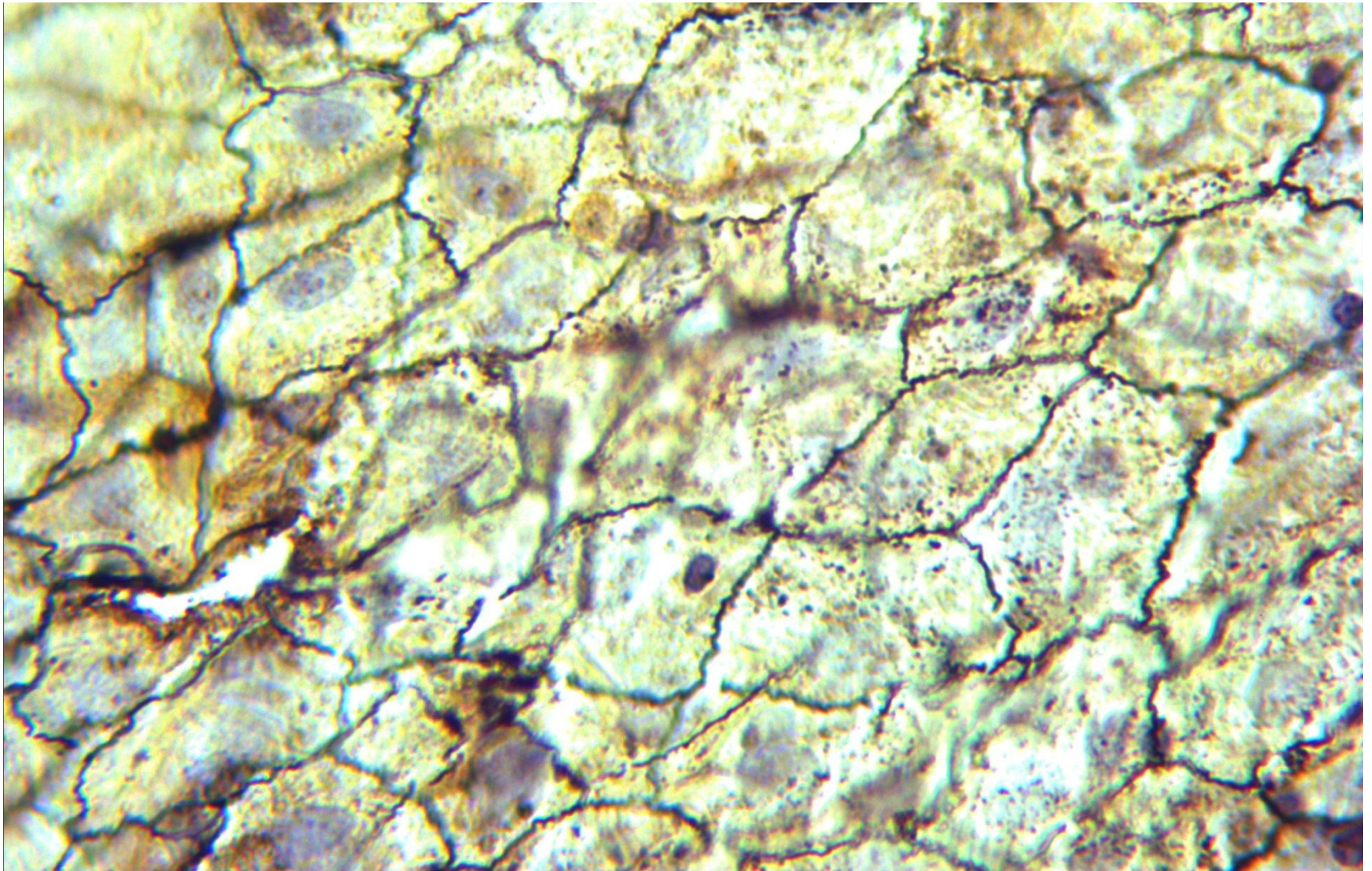
Г



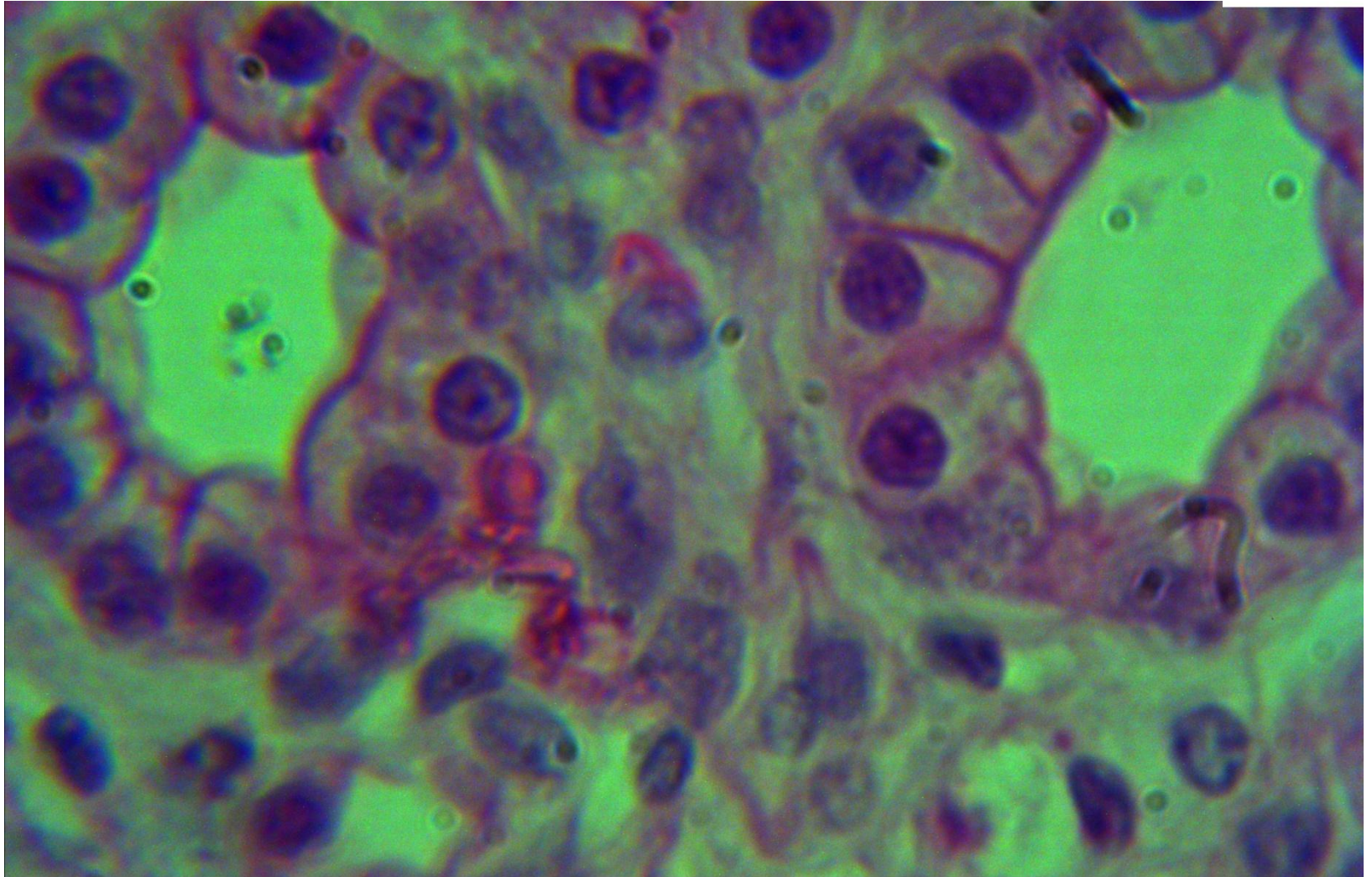
Ж

Разновидности эпителиальных тканей: А – однослойный плоский. Б – однослойный кубический. В – однослойный цилиндрический. Г – однослойный цилиндрический многорядный реснитчатый. Д – многослойный плоский неороговевающий. Е – многослойный переходной в розтянутом состоянии. Ж – многослойный переходной в обычном состоянии

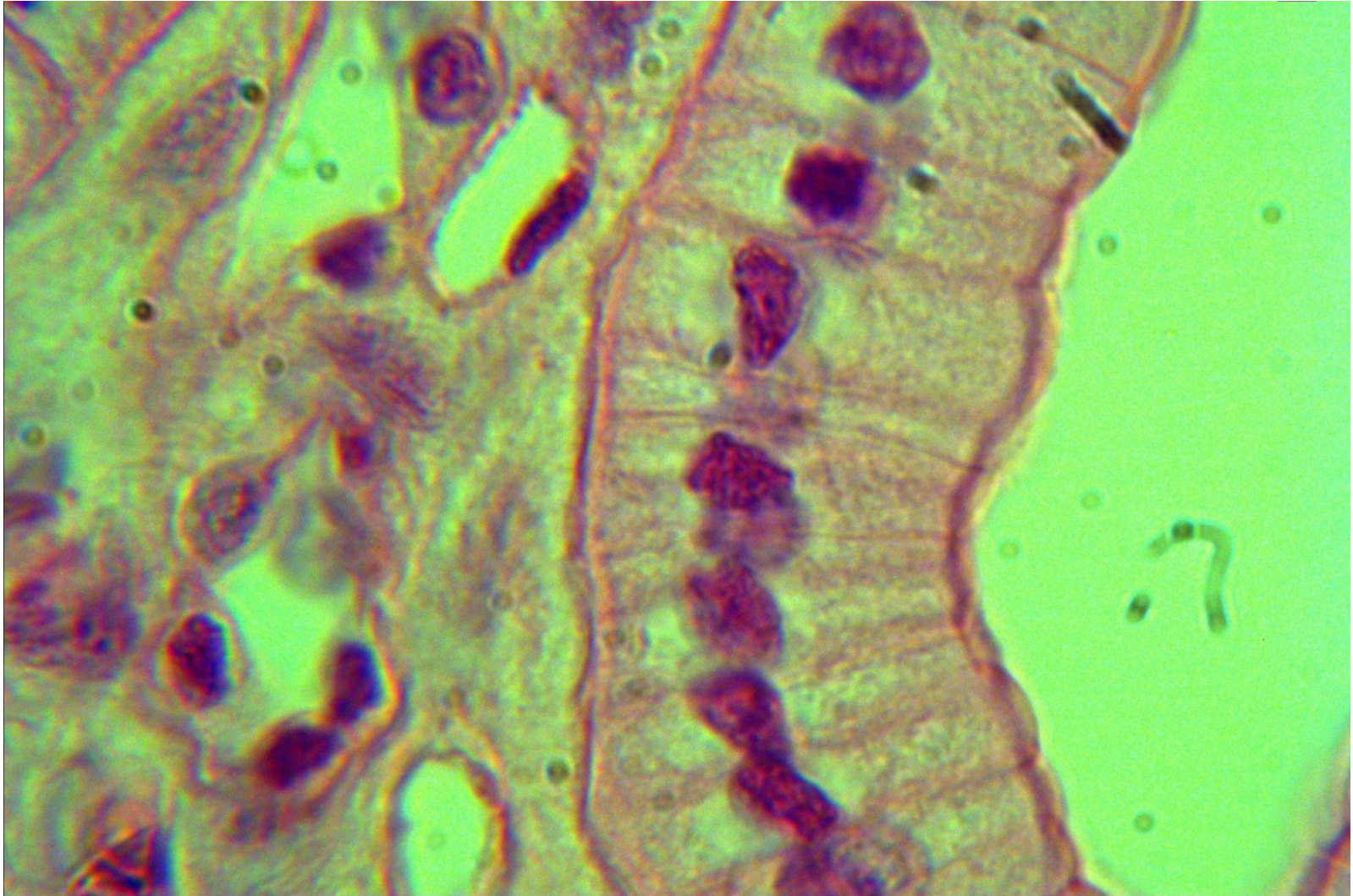
Мезотелий



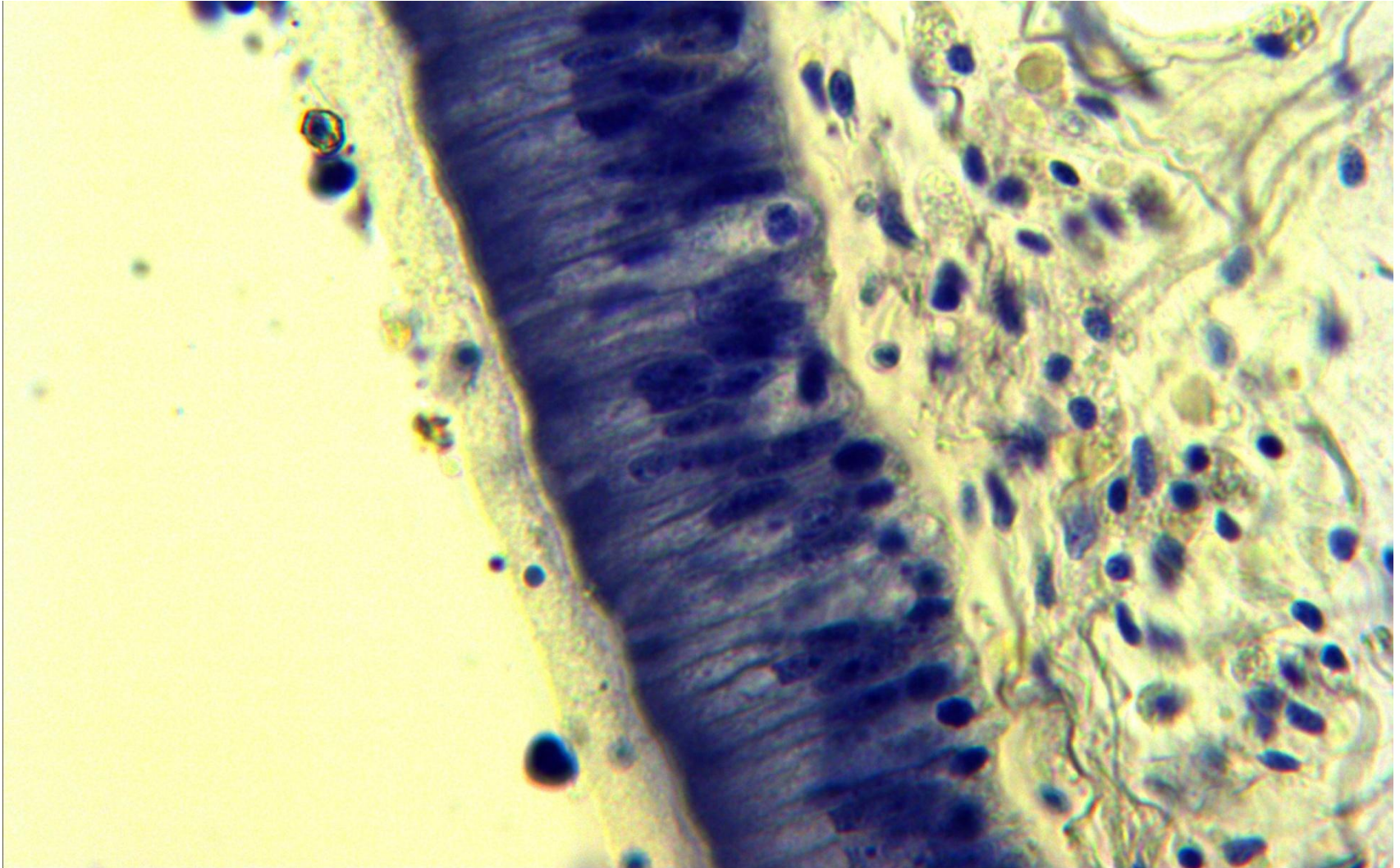
Низкий призматический эпителий



Высокий призматический эпителий



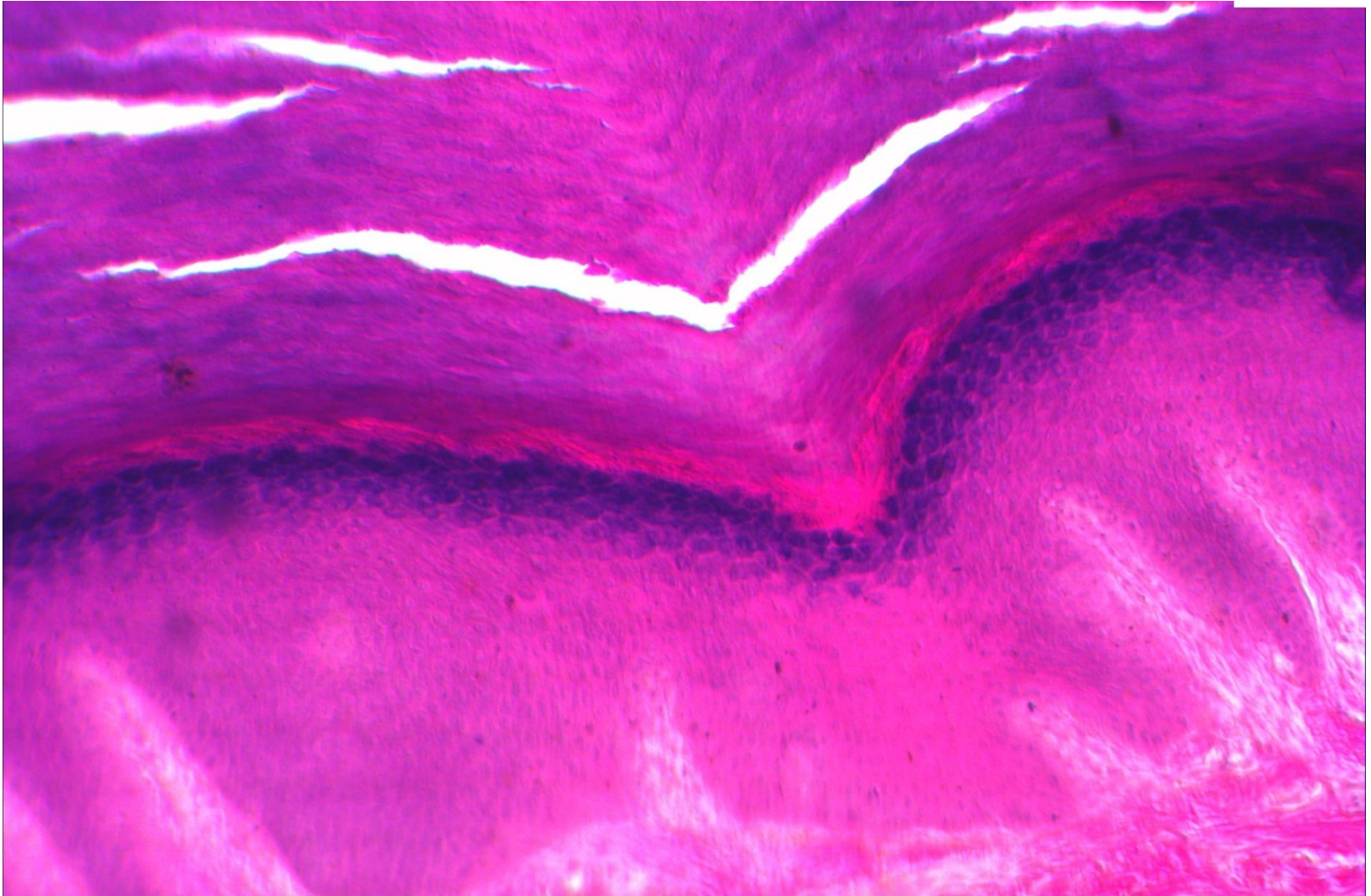
Реснитчатый эпителий



Неороговевающий эпителий



Ороговевающий эпителий



Переходной эпителий

