

A close-up photograph of a surgical dissection of the human colon. The large intestine is visible, showing its characteristic haustra and the branching network of blood vessels. The surgical field is illuminated, highlighting the reddish-pink color of the tissues and the yellowish hue of the fat. Several gloved hands are visible, actively manipulating the tissue.

# Колопроктология

## Colorectal surgery

Турсунова Фарзона

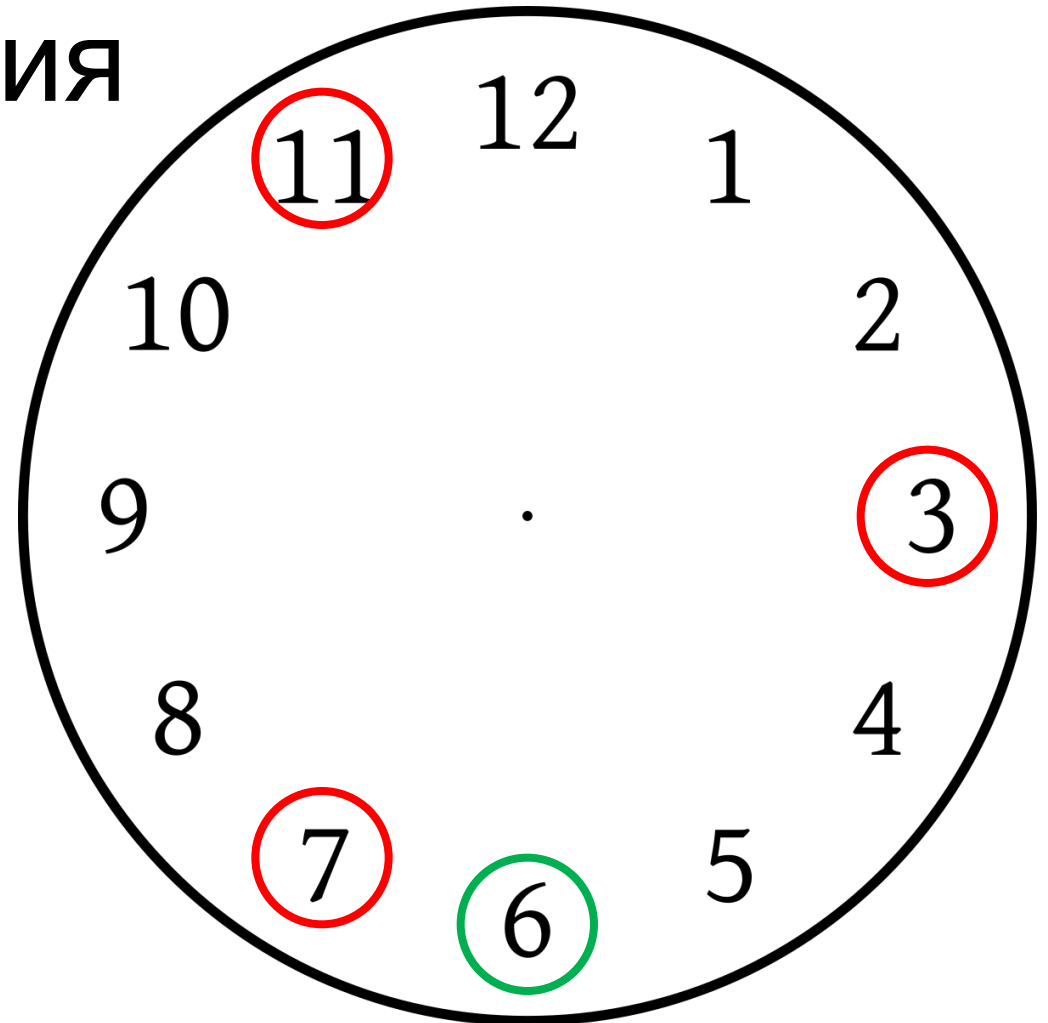
5 курс

# Основные заболевания

1. Новообразования
2. Неспецифические воспалительные заболевания кишечника (НЯК, болезнь Крона)
3. Функциональные нарушения (недержание кала)

# Малая колопроктология

1. Геморрой
2. Анальная трещина
3. Свищи
4. Парaproктит
5. ЭКХ (пилонидальная киста)



# Colon+proctos (греч)/rectum (лат)

Что относится к толстой кишке?

ТК=ОК+ПК

Что относится к ободочной кишке?

ОК=СК+ВОК+ПОК+НОК+СОК

Какова длина толстой кишки?

Примерно как рост взрослого человека – 1,5-2 м

# Эмбриология

---

**Foregut**  
Передняя

Truncus coeliacus

Пищевод  
Желудок  
½ Duodenum

**Midgut**  
Средняя

**ВБА**

½ Duodenum  
Тощая  
Подвздошная кишка  
Слепая+аппендикс  
Восходящая  
½ поперечной

**Hindgut**  
Задняя

**НБА**

½ поперечной  
Нисходящая  
Сигмовидная  
Прямая

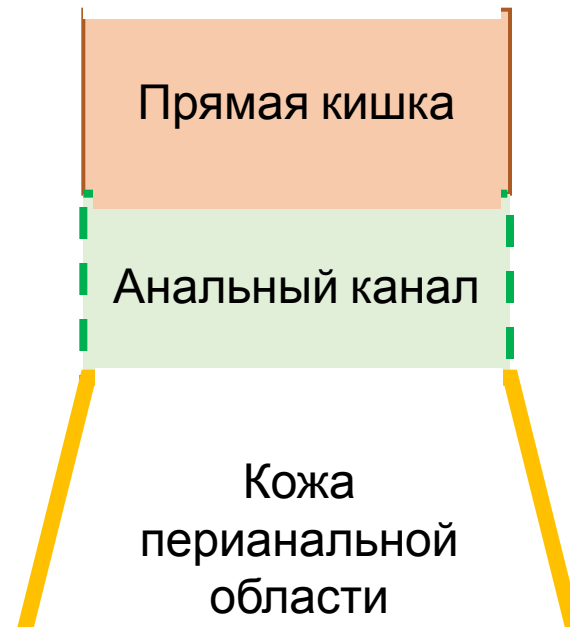
---

# А анальный канал?

Анальный канал – это производное эктодермы

Поэтому он выстлан многослойный плоским  
неороговевающим эпителием

Место «встречи кожи и кишки»



# Гистология

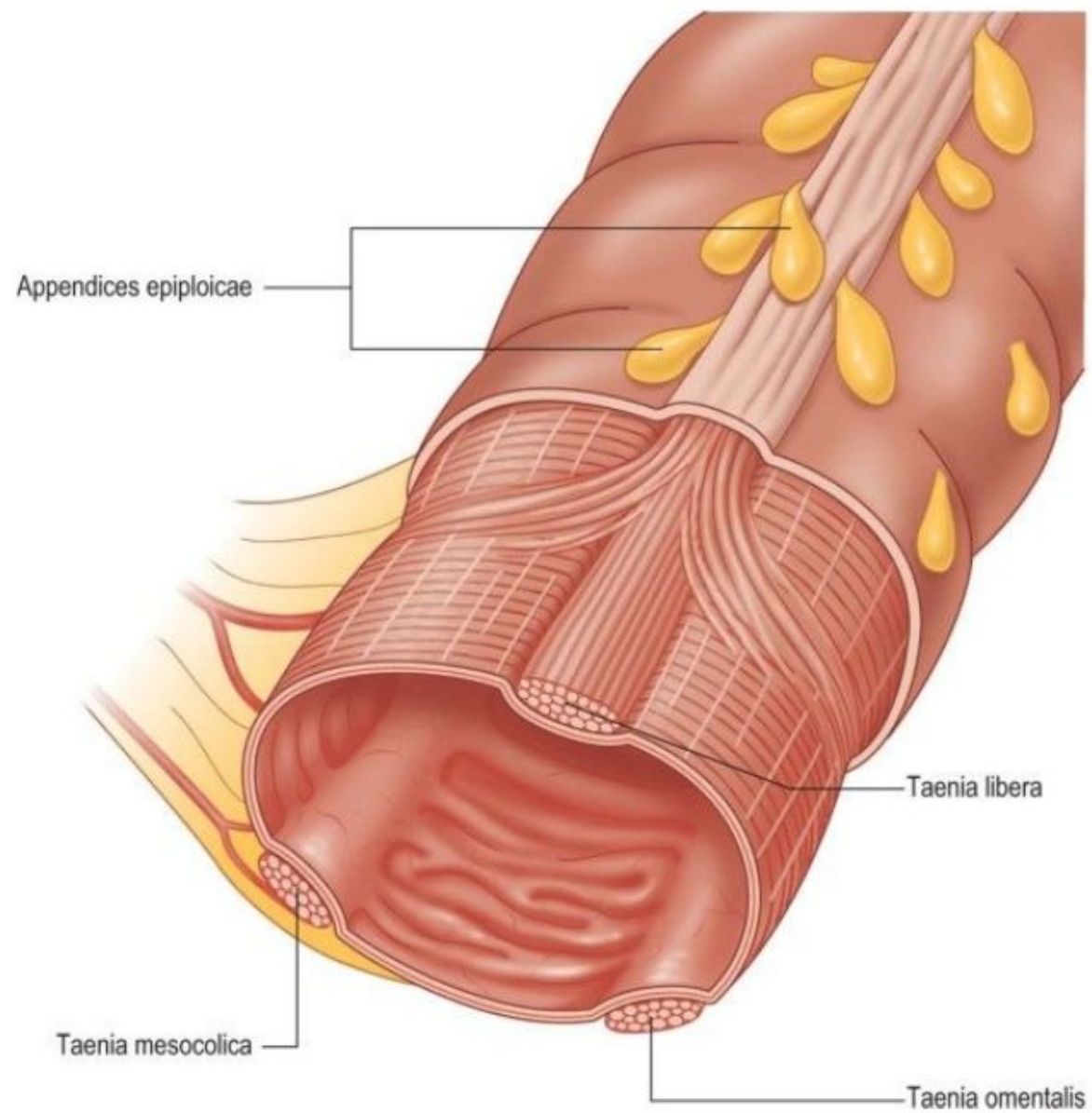
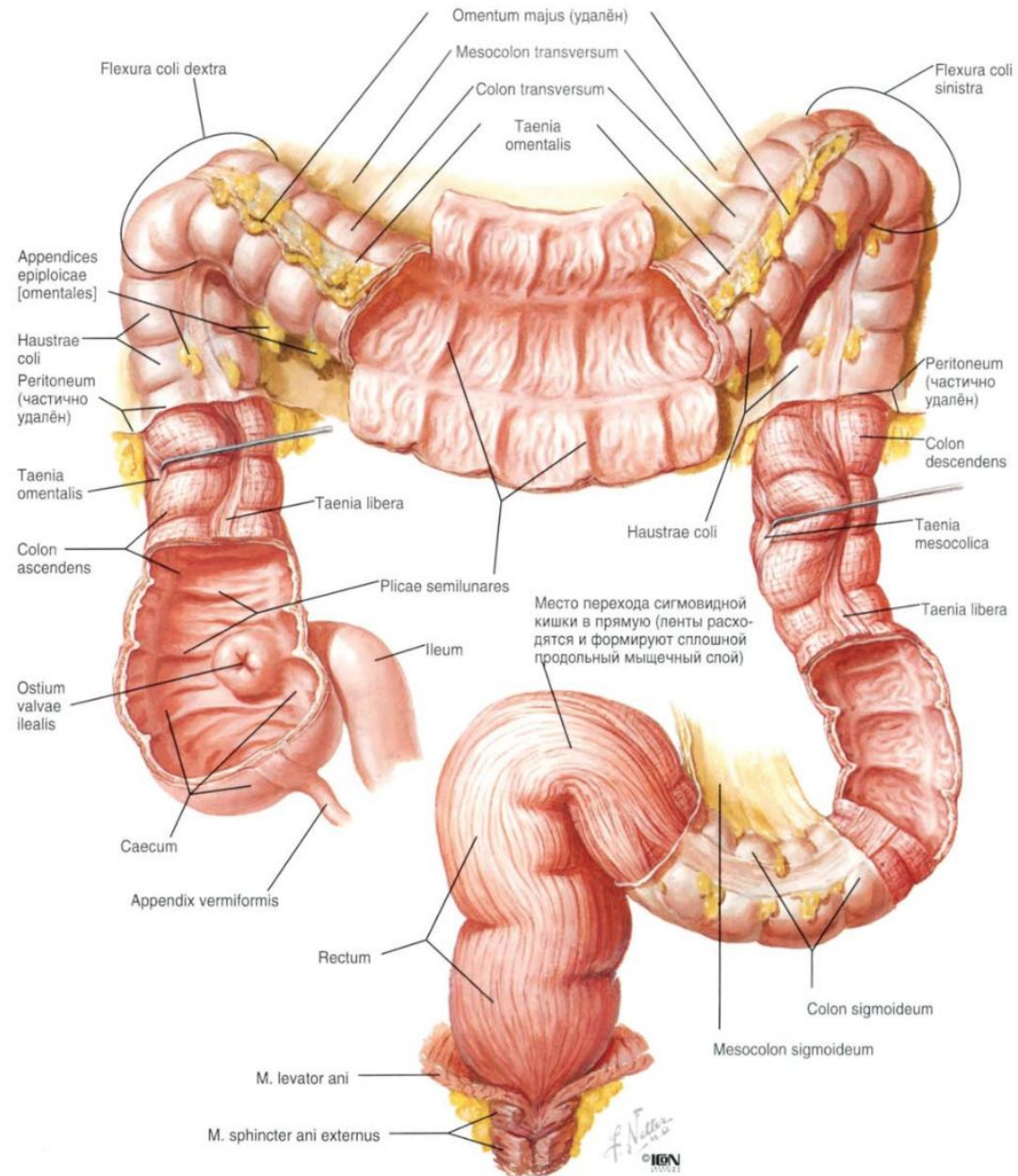


Fig. 67.3 Layers of the colonic wall.

# Анатомия

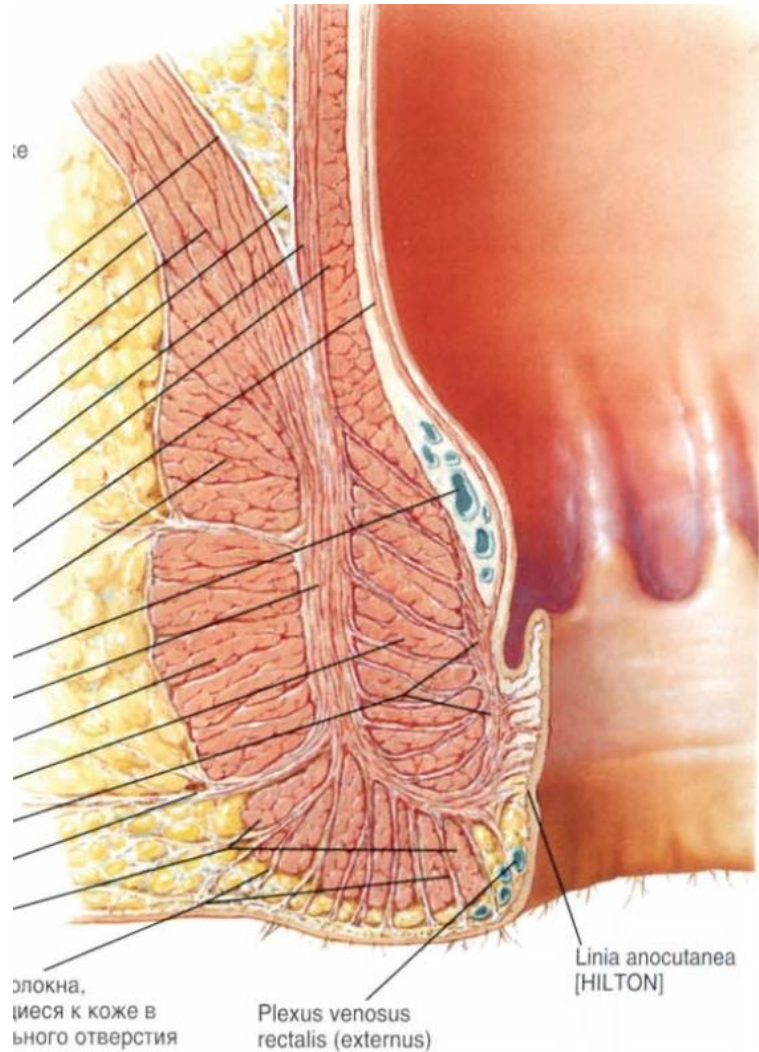




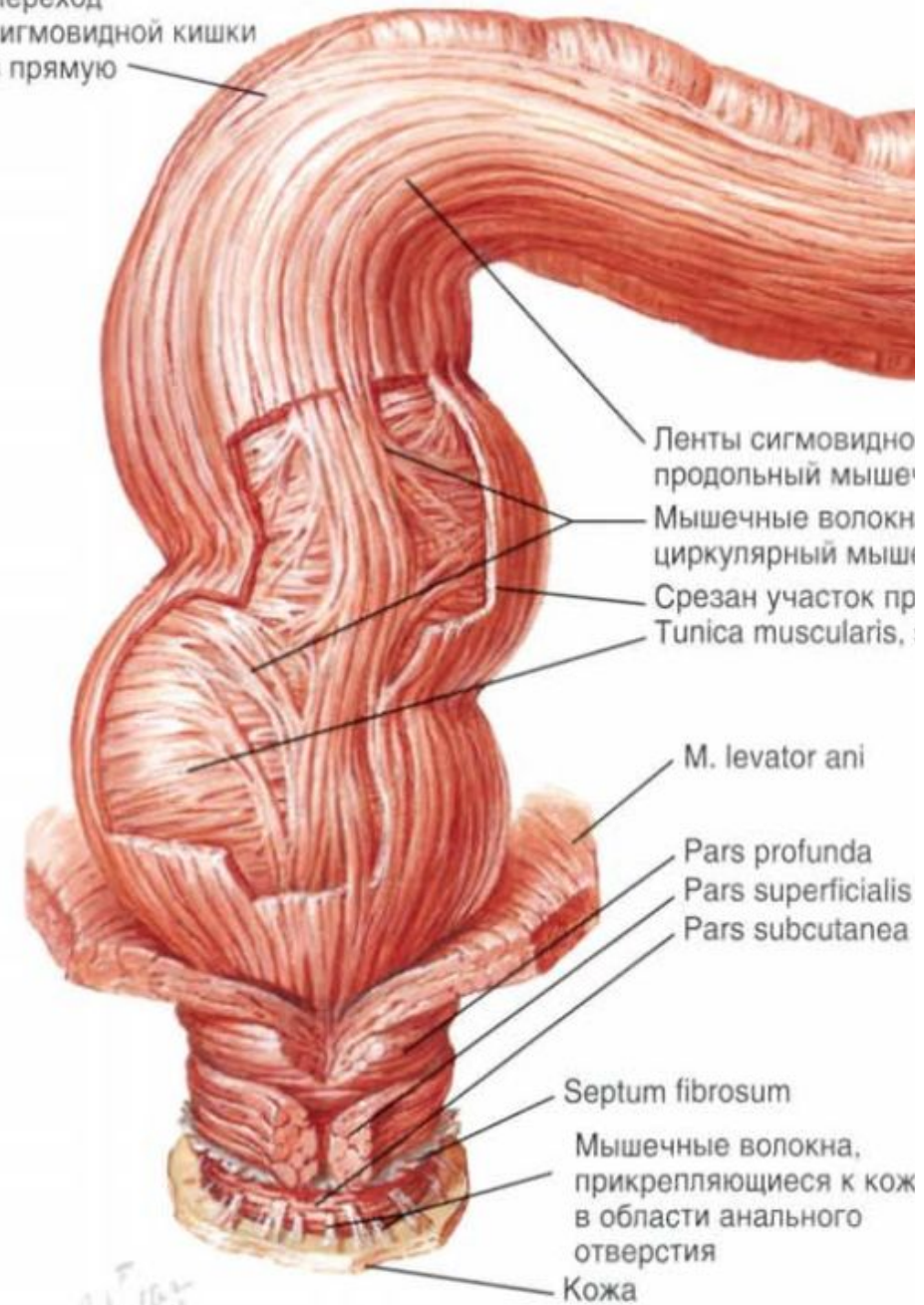
# Отношение к брюшине

Какие отделы имеют брыжейку?

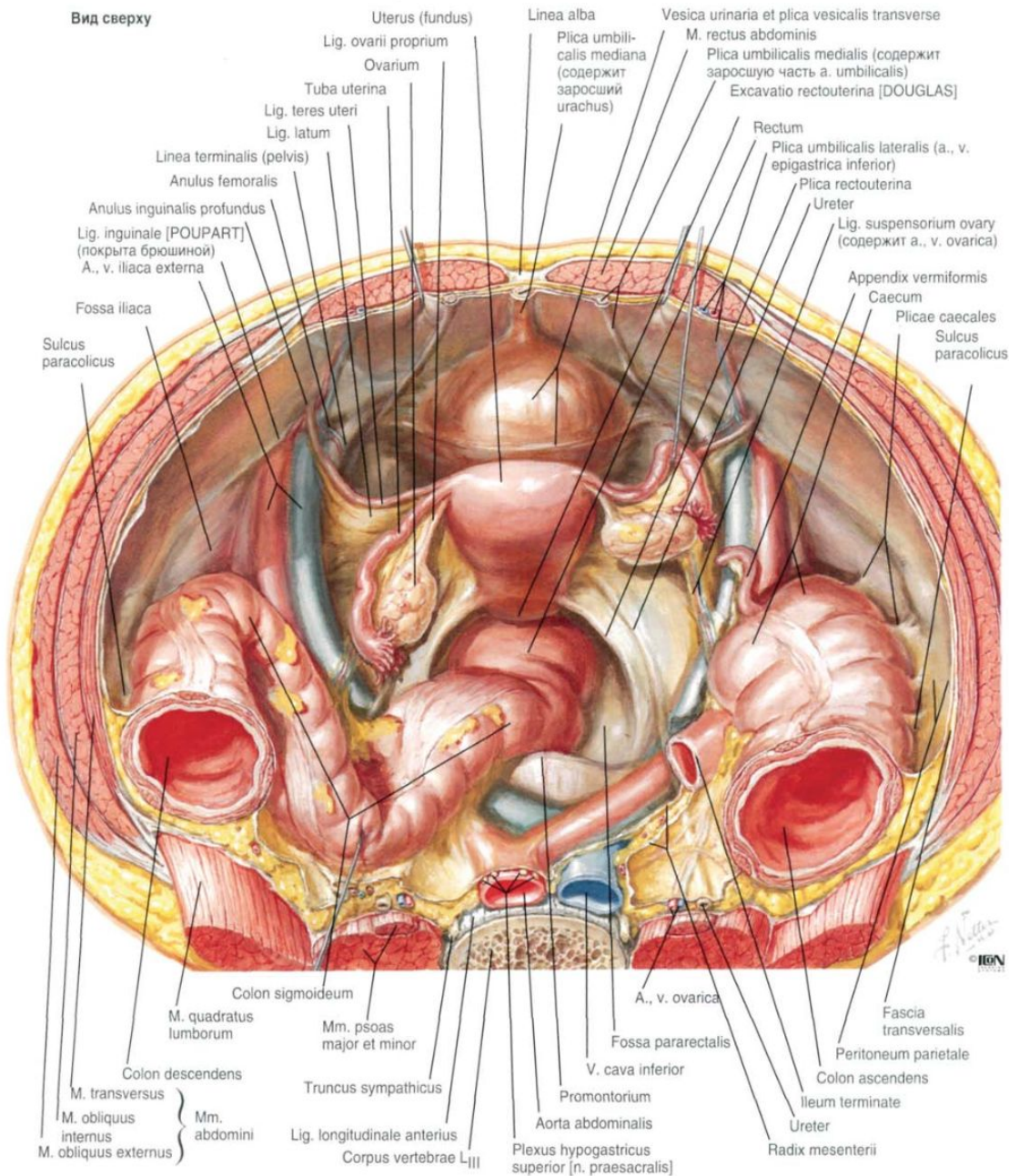
# Прямая кишка



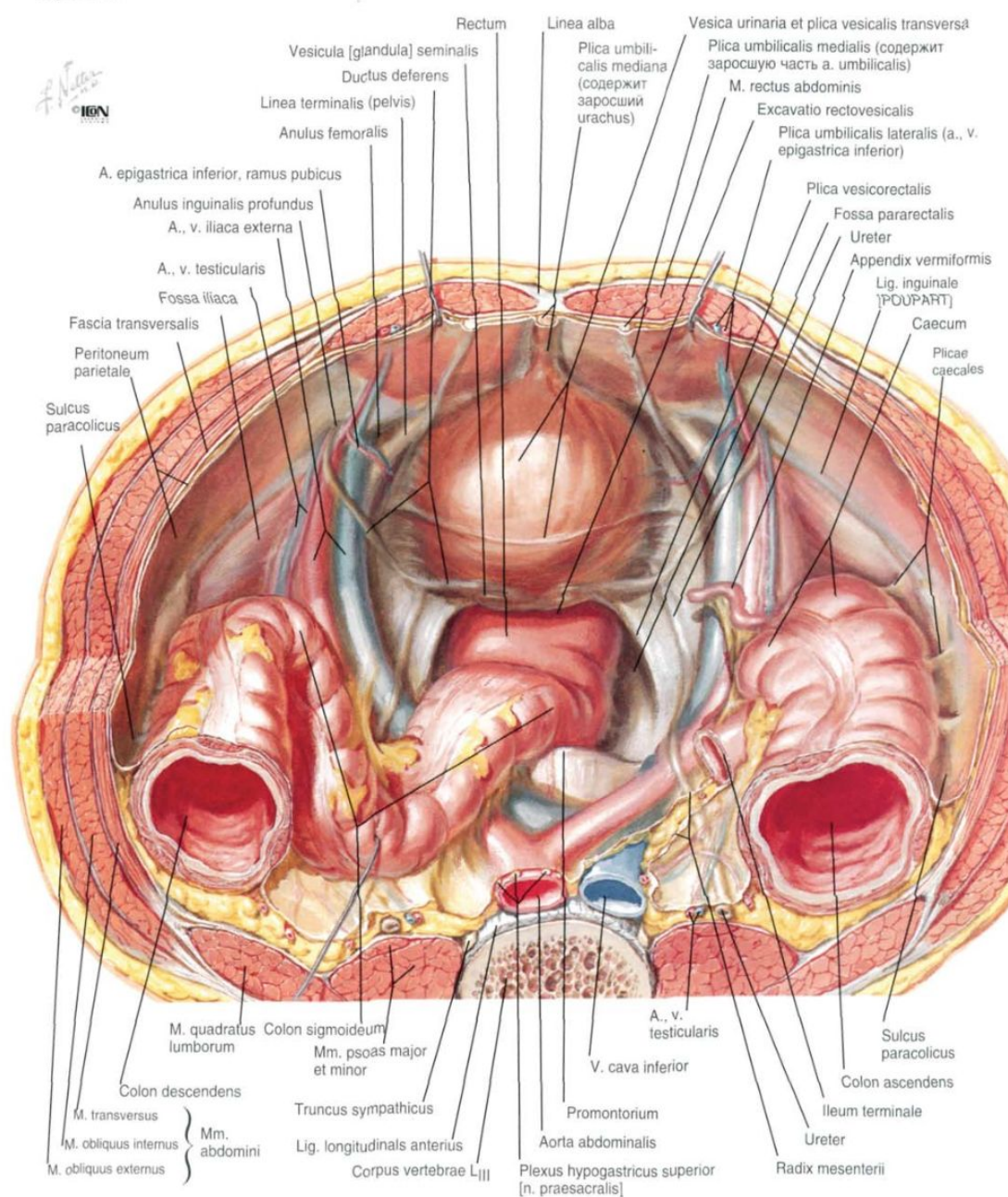
Переход сигмовидной кишки в прямую



Вид сверху



Вид сверху

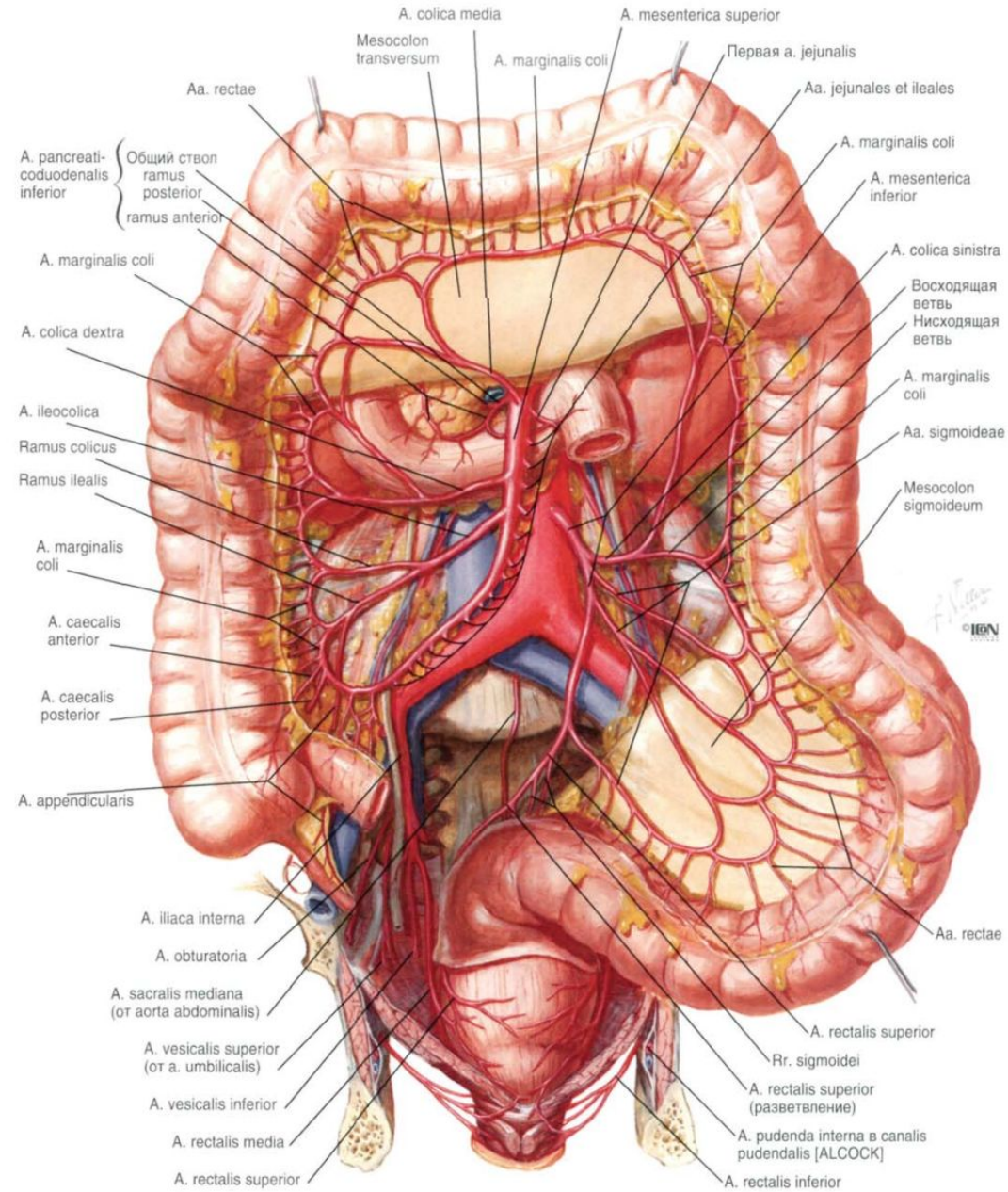


# Кровоснабжение ободочной и прямой КИШКИ

- ВБА: ICA, (RCA), MCA
- НБА: LCA, SA (1-3), **SRA**
  
- **MRA**
  
- **IRA**

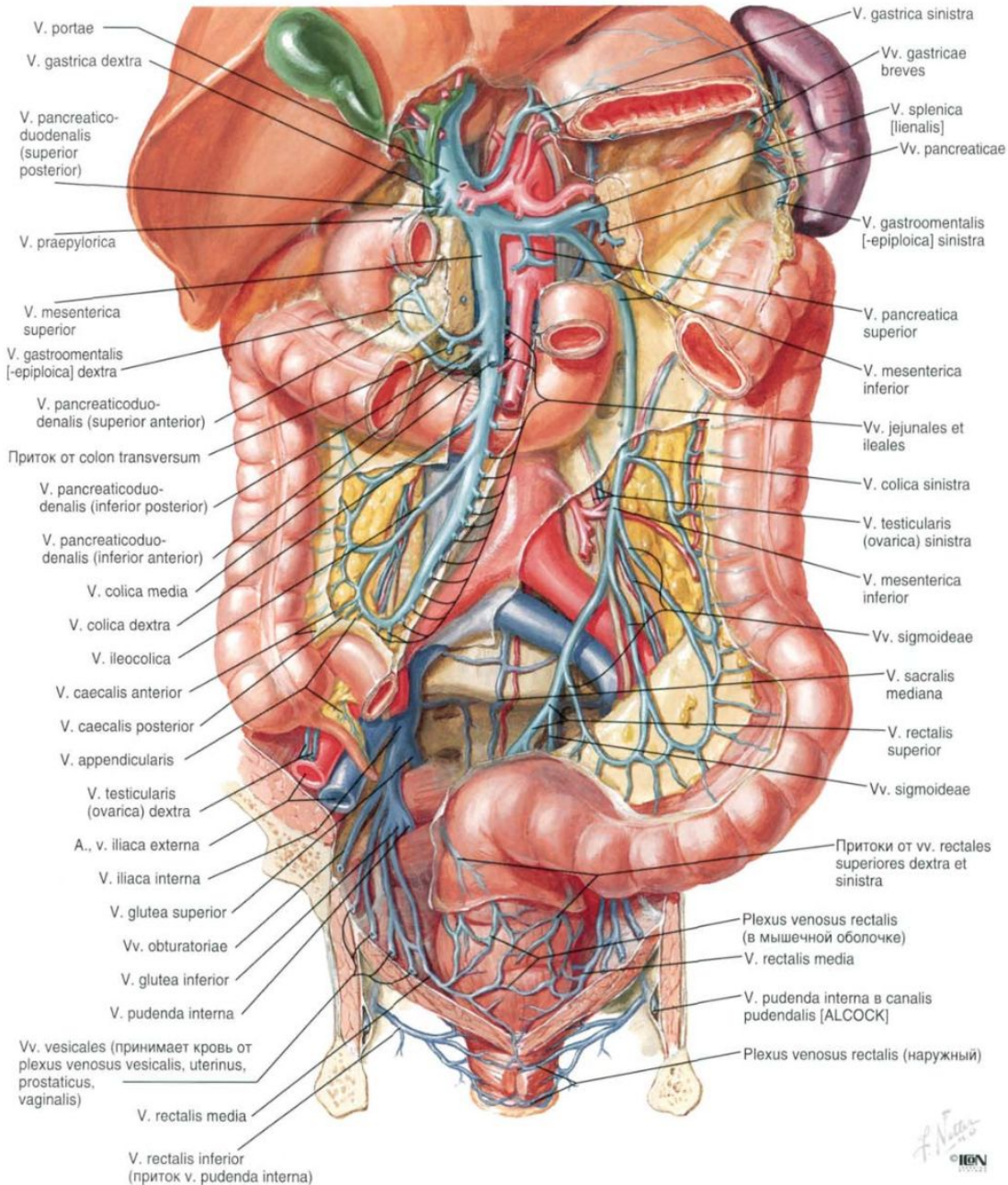
# Артерии толстой кишки

См. также рис. 369

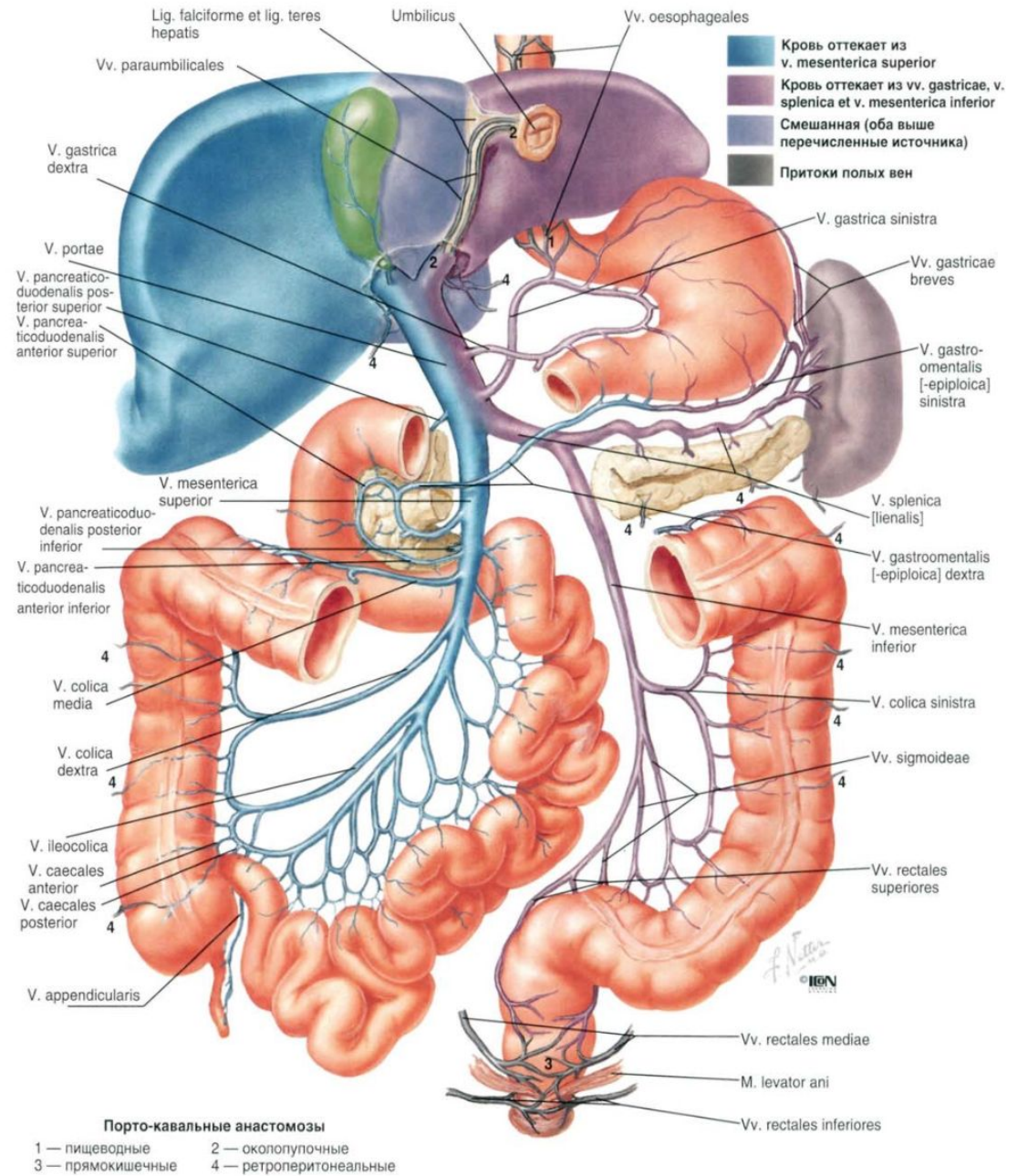


# Вены толстой кишки

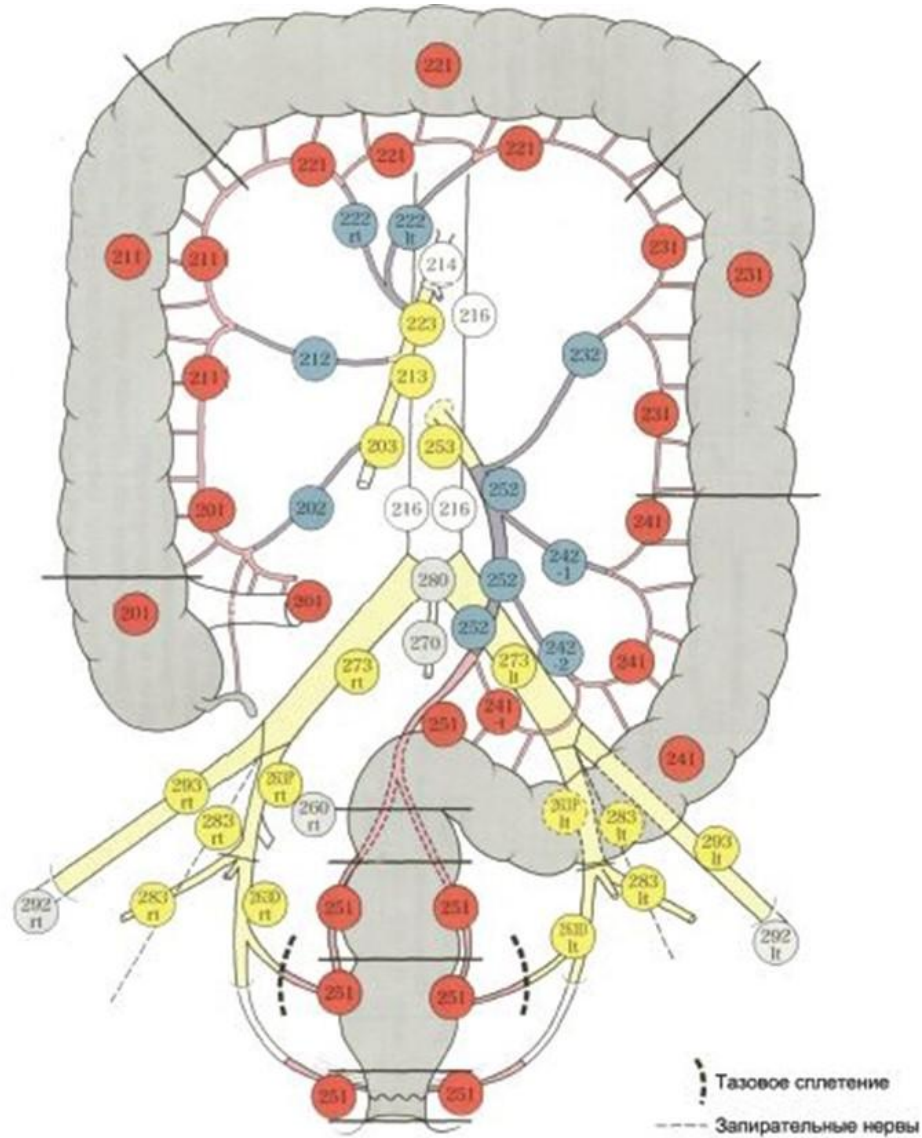
См. также рис. 370



# Притоки воротной вены и порто-кавальные анастомозы



# Группы лимфоузлов по Японской классификации

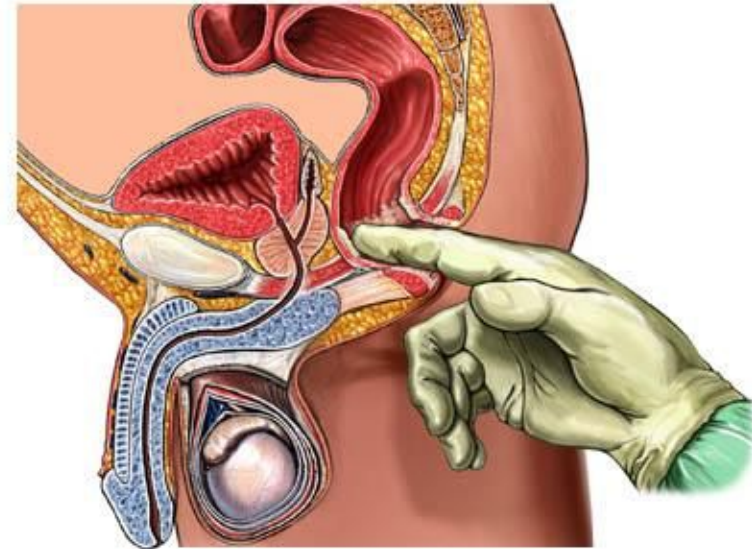


- : Параколические параректальные лимфоузлы
- : Мезоколические лимфоузлы
- : Апикальные (латеральные) лимфоузлы
- : Лимфоузлы проксимальнее апикальных
- : Другие лимфоузлы

Рис. 1. Классификация и нумерация лимфоузлов толстой кишки

# Основные методы обследования

1. ПРИ
2. Ректороманоскопия
3. Ирригоскопия
4. **Колоноскопия**
5. УЗИ (ТРУЗИ)
6. КТ, виртуальная колоноскопия
7. МРТ
  
8. **Тест на скрытую кровь – Occult blood test**



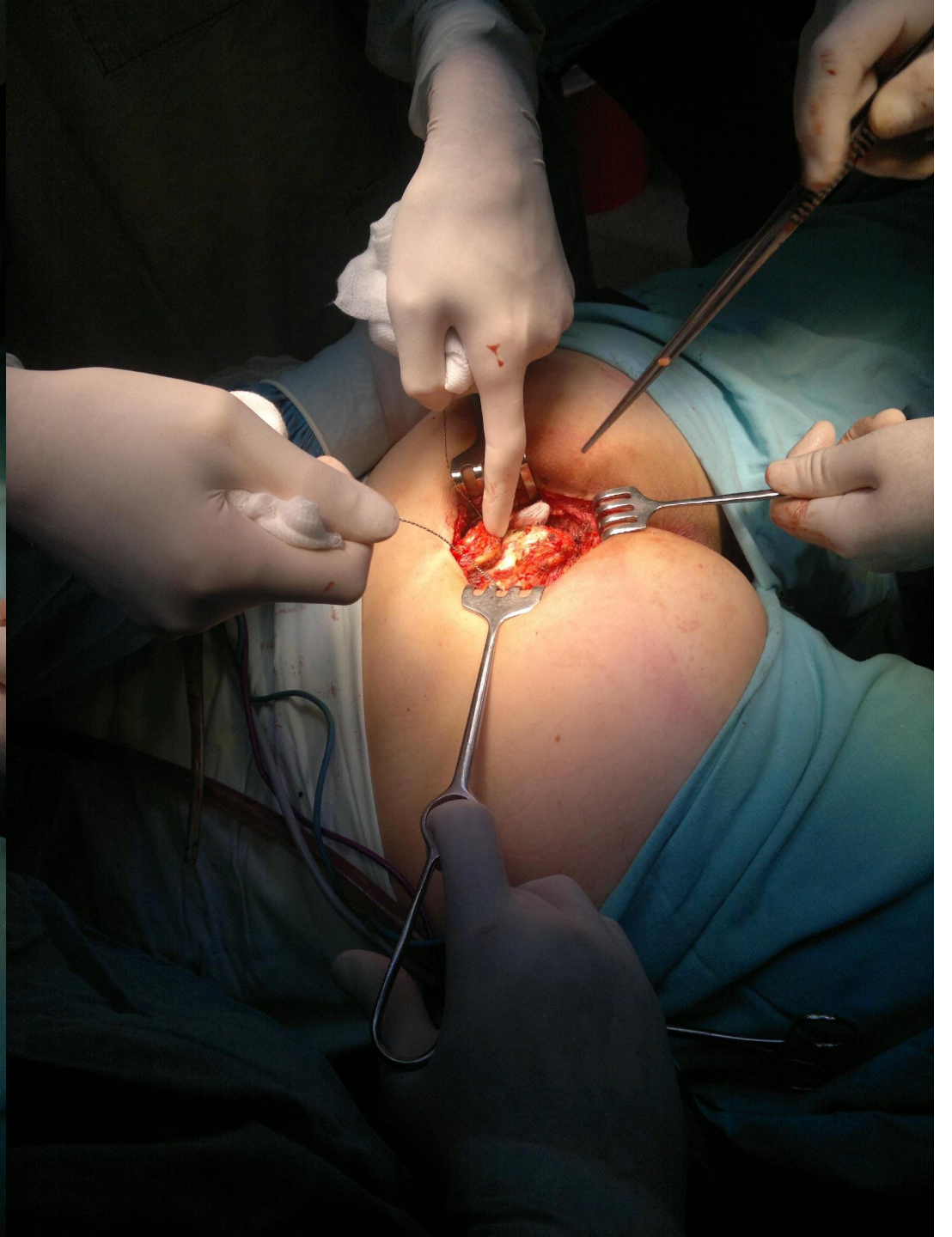


# Жалобы, симптомы

- **Кровь** в стуле! => Колоноскопия!
- Запор
- Боль
- Ощущение неполного опорожнения
- Лентовидный кал

# Основные операции в большой колопроктологии

- Правосторонняя гемиколэктомия
- Левосторонняя гемиколэктомия
- Колэктомия
- Колопроктэктомия
- **Передняя** резекция прямой кишки
- Низкая **передняя** резекция прямой кишки
- Брюшно-анальная резекция (БАР)
- Брюшно-промежностная экстирпация (БПЭ)



# ЭПОНИМЫ

- Краевой сосуд
- Артерия Drummond
- Риоланова дуга
- Критическая точка Зудека
- Точка Гриффитса
- Линия Тольдта
- Фасция Героты
- Фасция Денонвилье (Салищева)
- Фасция Вальдейера
- Мышца Паркса

**Спасибо за внимание!**

