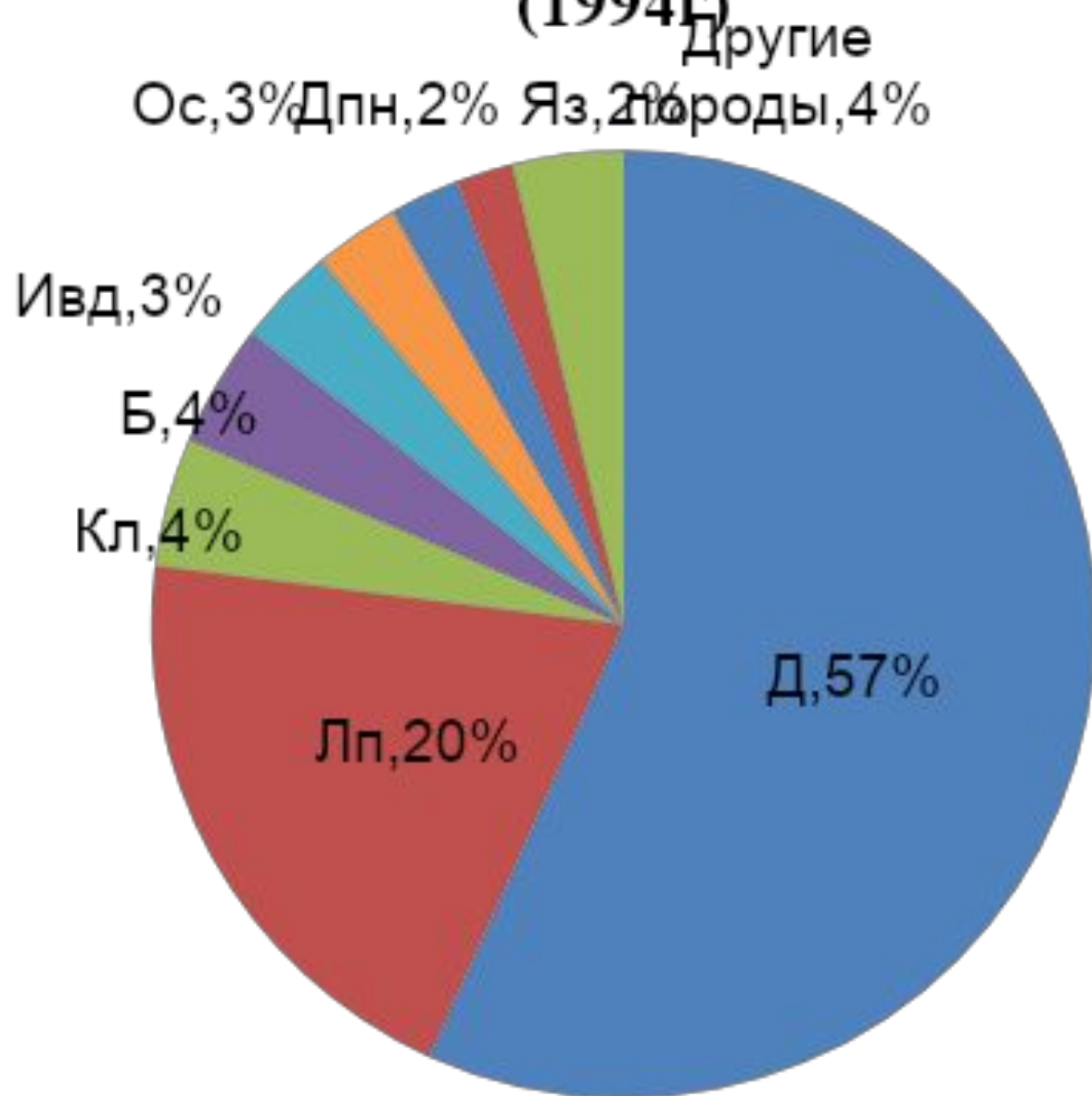


Репрезентативность геоботанических описаний лесных сообществ природного парка «Кумысная поляна», сделанных кафедрой «Лесное хозяйство и лесомелиорации» за последние годы

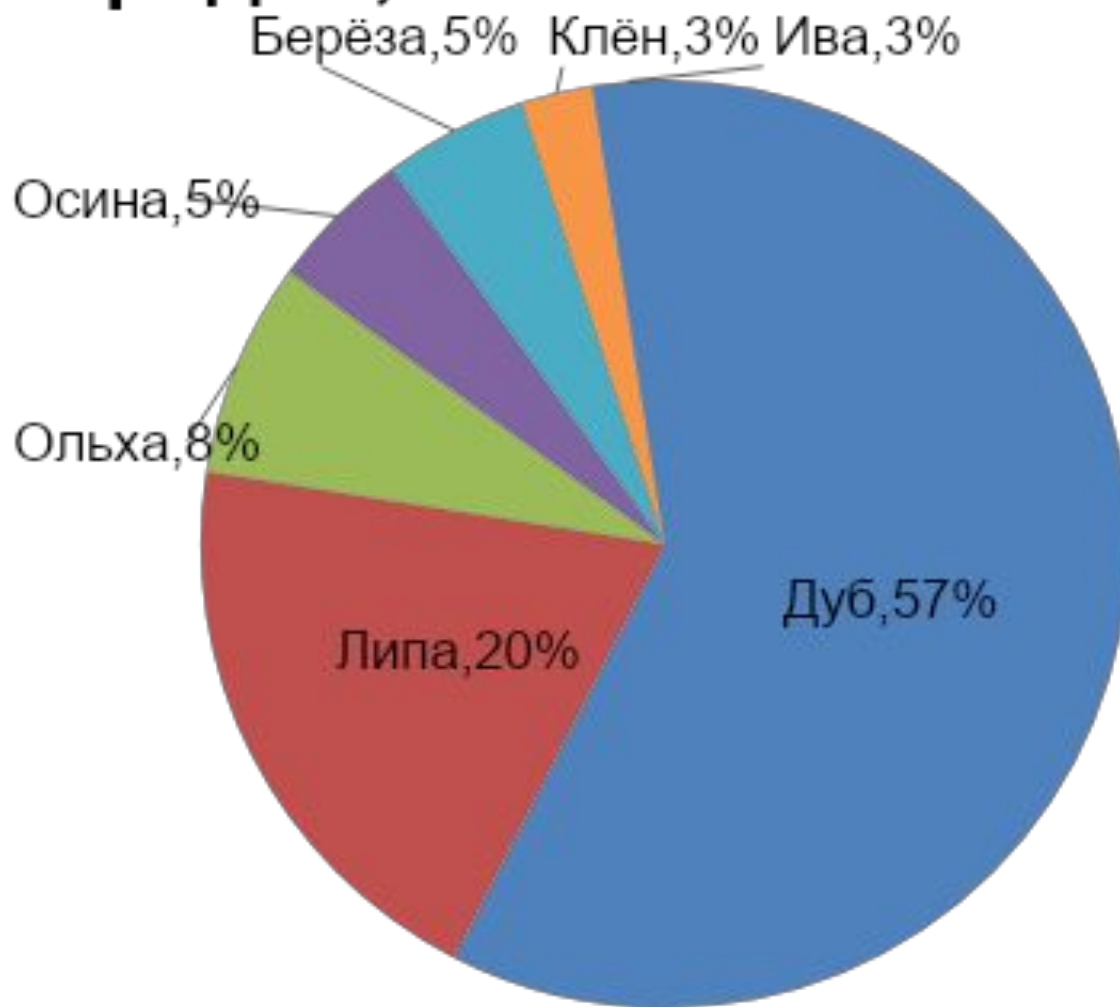
Студент группы Б-ЛД-301 Слободин Я. А.

Руководитель: доцент, кандидат с/х наук Кабанов С. В.

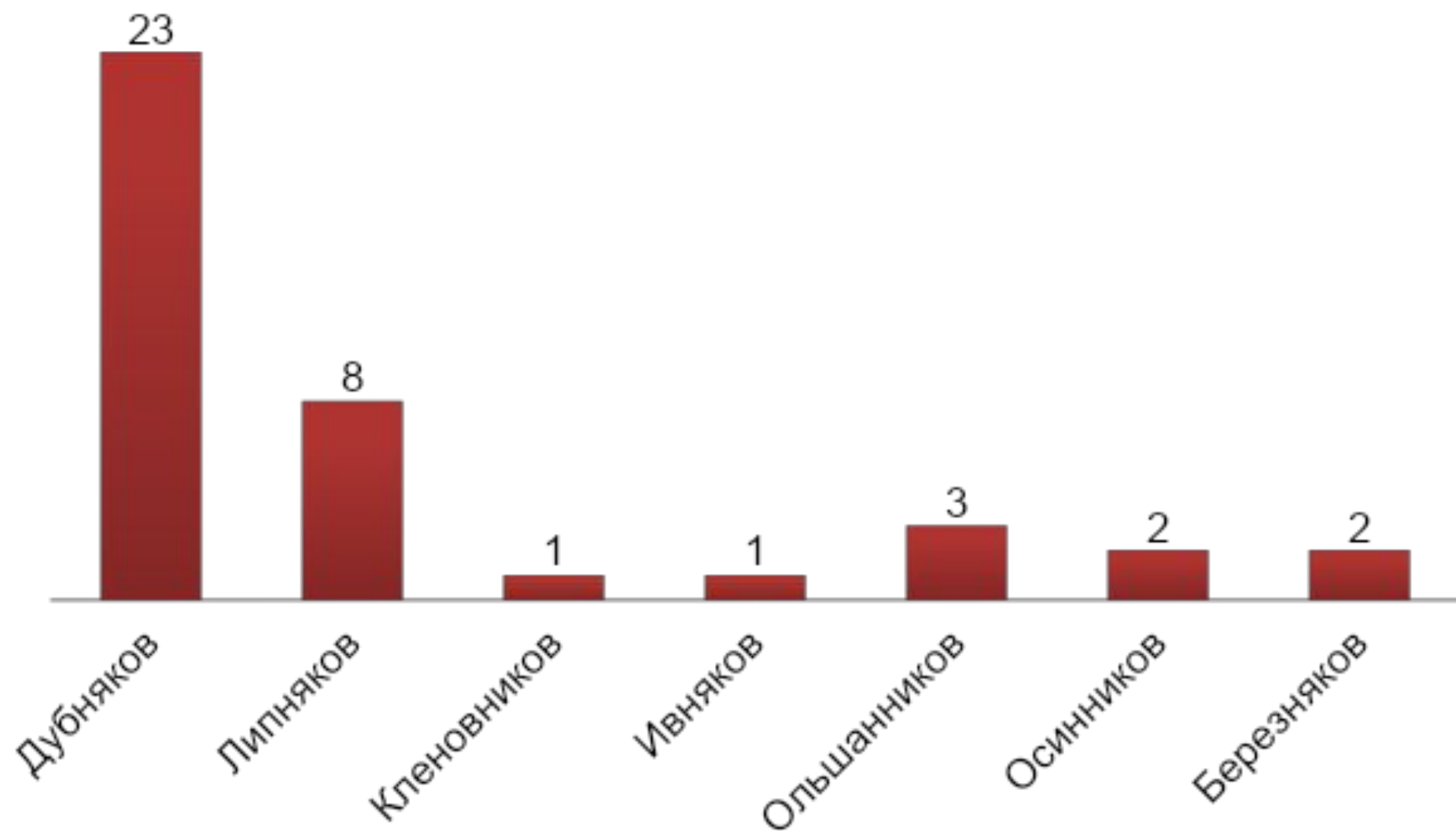
# Породный состав по данным лесоустройства (1994г)



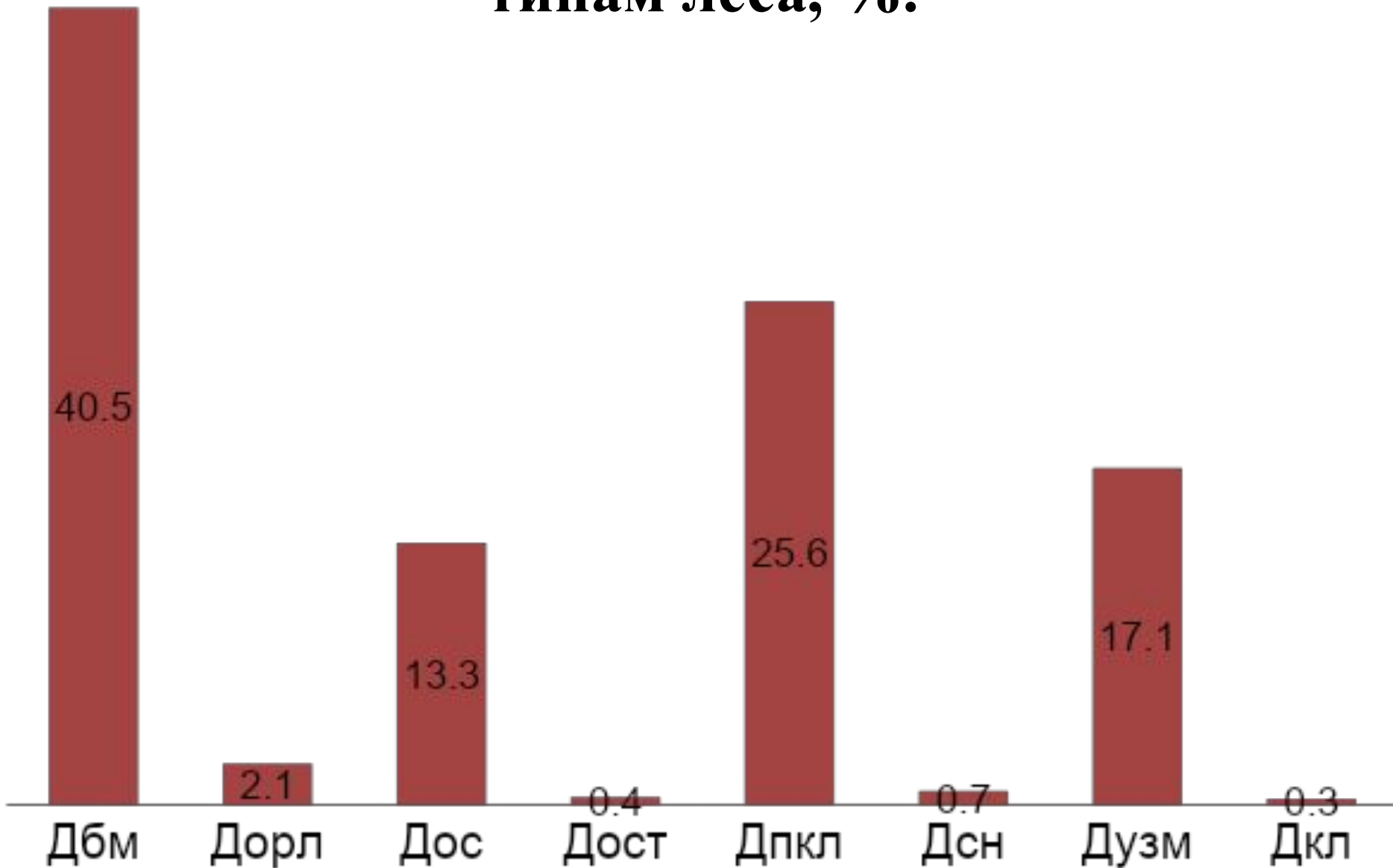
# Распределение геоботанических описаний по преобладающим породам, %



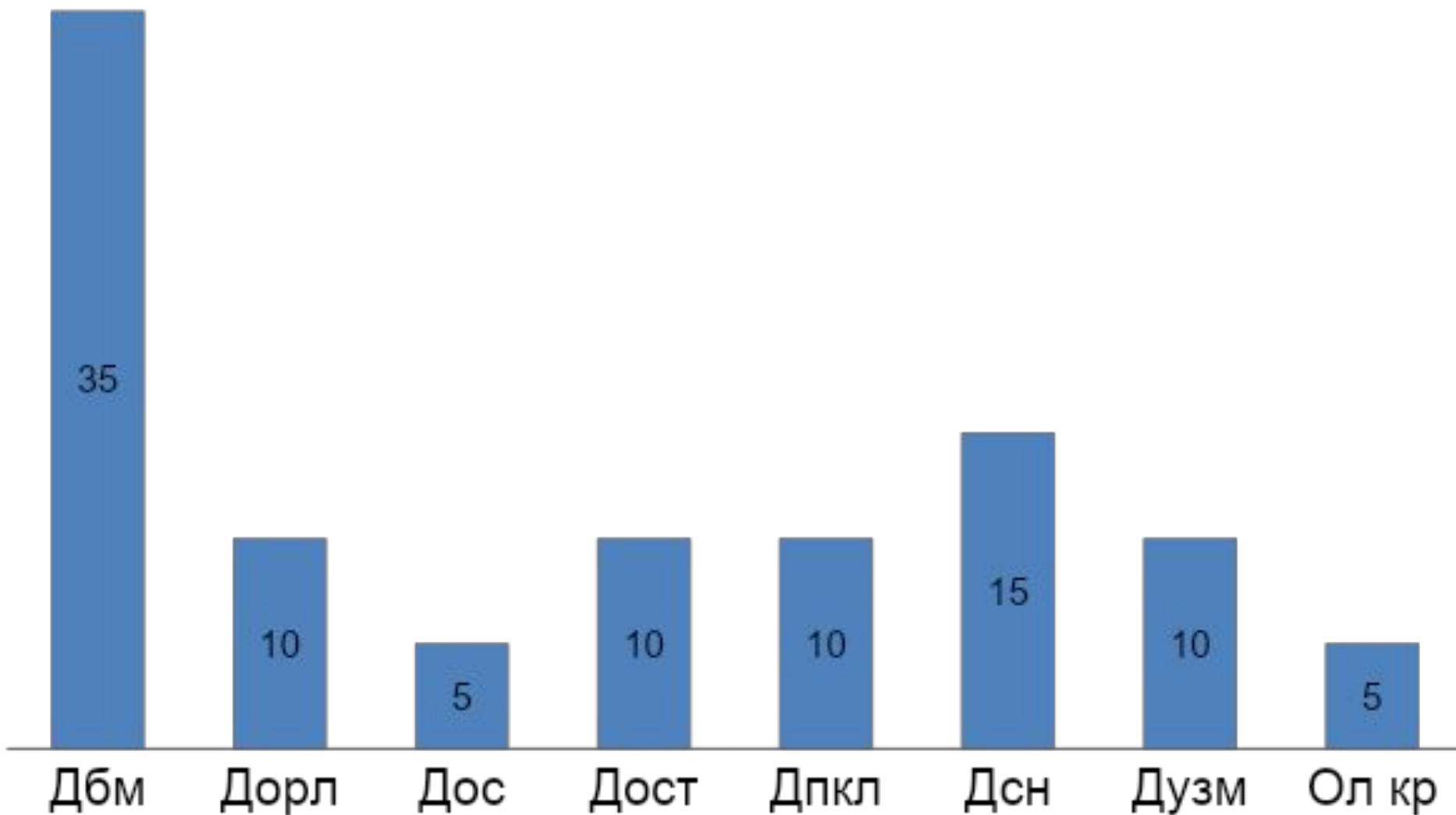
# Распределение геоботанических описаний по преобладающим породам, шт



# Распределение дубовых насаждений по типам леса, %.



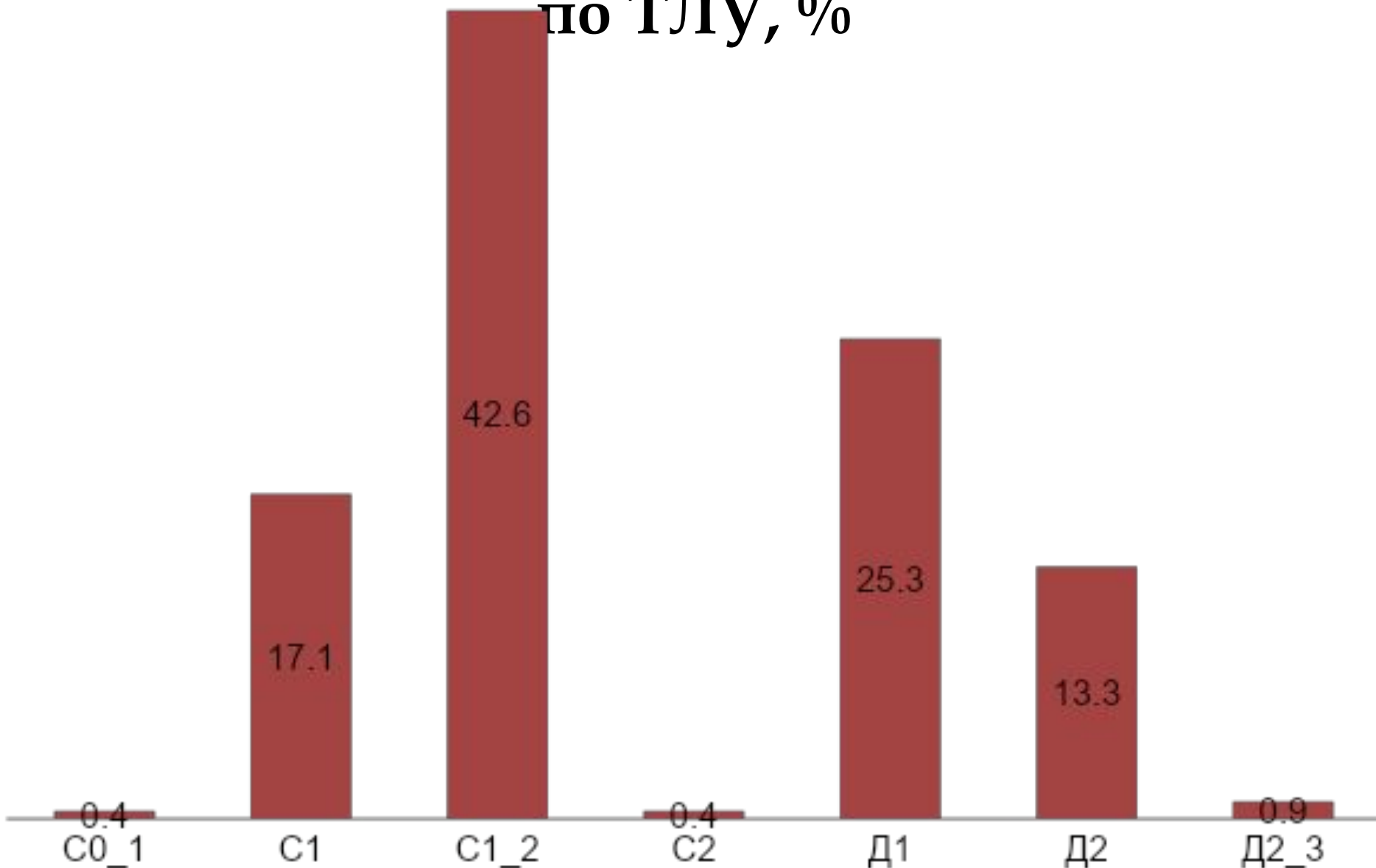
# Распределение геоботанических описаний по типам леса, %.



# Распределение геоботанических описаний по типам леса, шт.

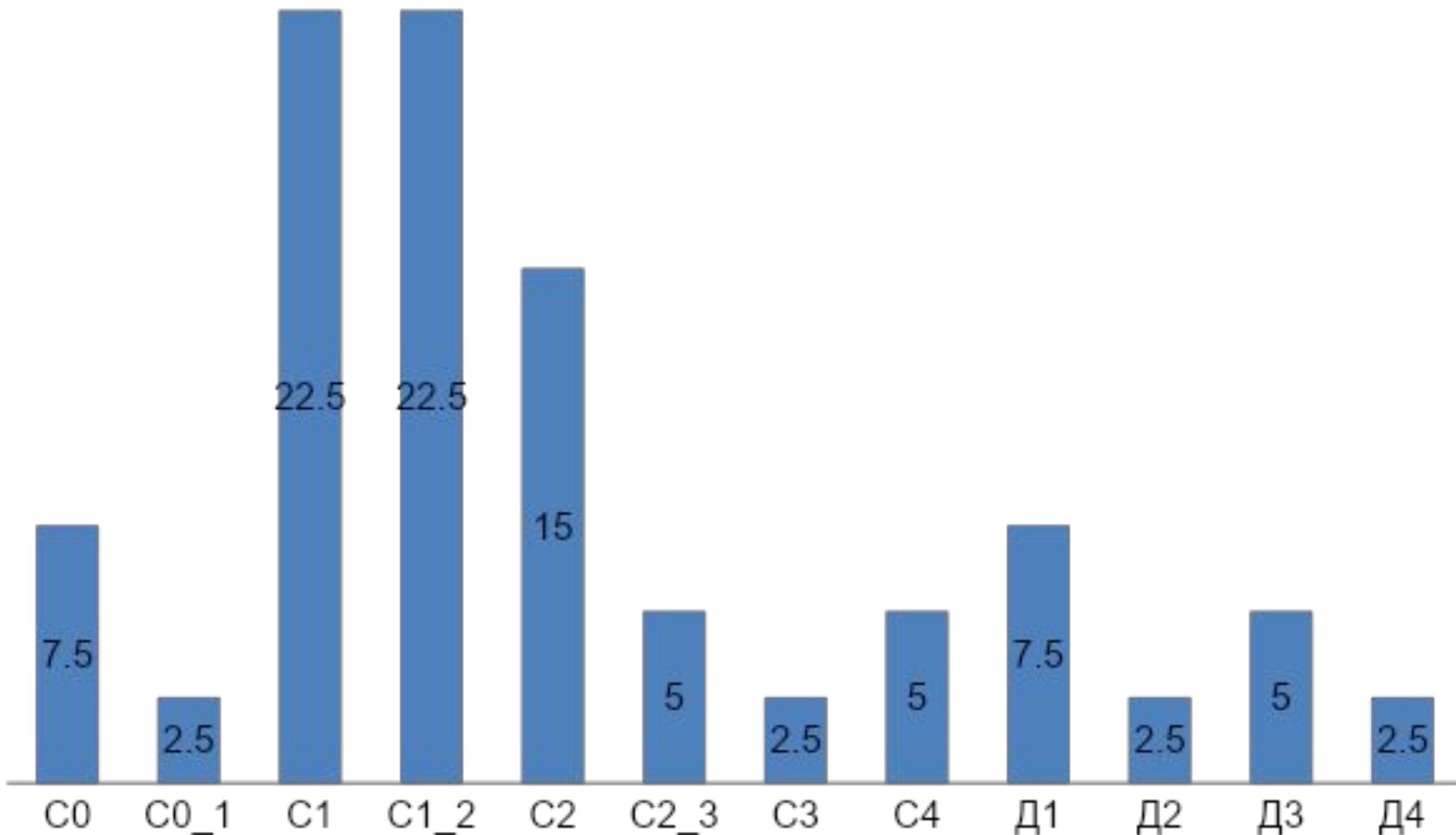
Дбм	Дорл	Дос	Дост	Дпкл	Дсн	Дузм	Ол кр
<i>Исследования возобновления по пологом леса</i>							
4	1	1	1	2	1	1	1
<i>Исследования микроклимата</i>							
1		1		2	1		
<i>Исследования редких лесных экосистем</i>							
2	2		1		1		1
<i>Изучение дубрав</i>							
7	1		2		3	3	
<i>Всего</i>							
14	4	2	4	4	6	4	2

# Распределение дубовых насаждений по ТЛУ, %





# Распределение геоботанических описаний по ТЛУ, %.



# Распределение геоботанических описаний по ТЛУ, шт.

С0	С0_1	С1	С1_2	С2	С2_3	С3	С4	Д1	Д2	Д3	Д4
<i>Исследования возобновления по пологом леса</i>											
2		3	2		1			2	1	1	
<i>Исследования микроклимата</i>											
				1	1		2	1			
<i>Исследования редких лесных экосистем</i>											
1			4							1	1
<i>Изучение дубрав</i>											
	1	6	3	5		1					
<b><i>Всего</i></b>											
3	1	9	9	6	1	1	2	3	1	2	1

# Распределение геоботанических описаний по мезорельефу



# Распределение геоботанических описаний по мезорельефу

плакор	теневые склоны		световые склоны		дно оврага
	до 10°	более 10°	до 10°	более 10°	
<i>Исследования возобновления по пологом леса</i>					
2	2	1	4	2	1
<i>Исследования микроклимата</i>					
1	1	1			2
<i>Исследования редких лесных экосистем</i>					
3			1	1	2
<i>Изучение дубрав</i>					
7	4	1		5	
<b><i>Всего</i></b>					
13	7	3	5	8	5

# ИСТОЧНИКИ

Материалы лесоустройства природного парка  
«Кумысная поляна» (1994 г.)

Геоботанические описания пробных  
площадей кафедры «Лесное хозяйство и  
лесомелиорации»