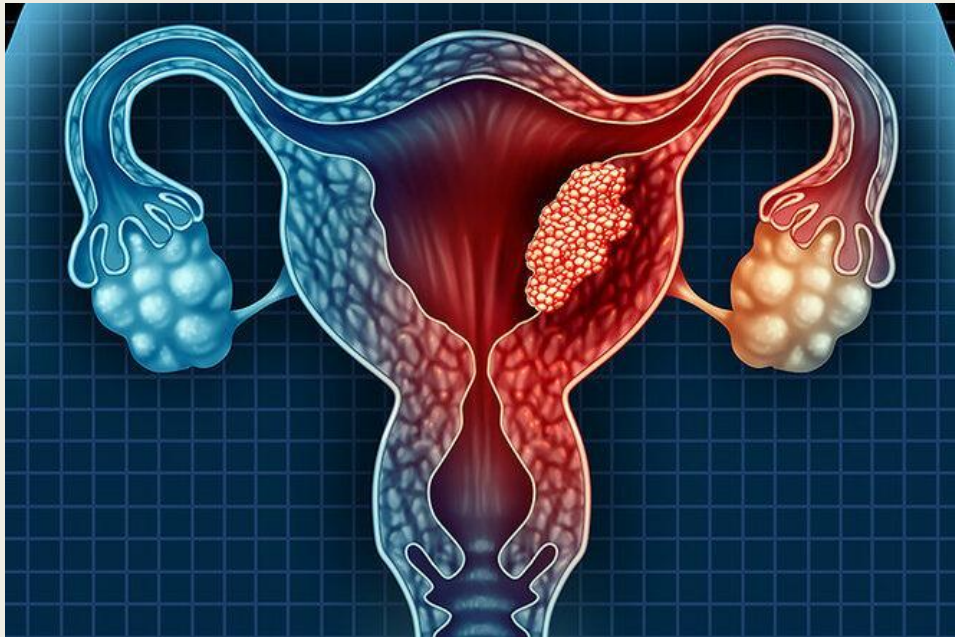


# ОНКОЛОГИЧЕСКИЕ ЗАБОЛЕВАНИЯ В ГИНЕКОЛОГИИ

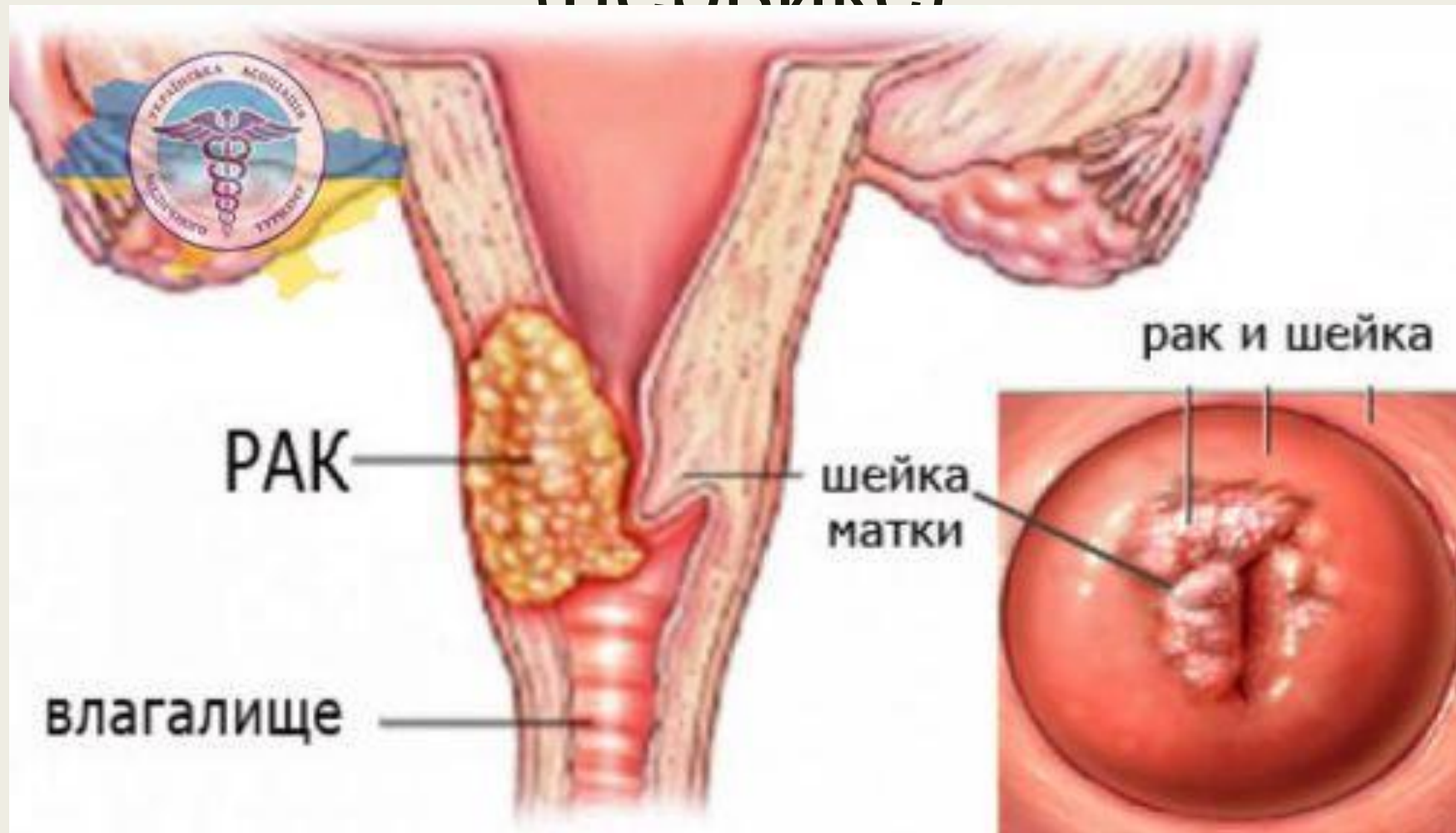


Выполнили: Гайфуллина  
Рузиля, Тихонова Ксения

# Рак вульвы



# Рак шейки матки (цервикс)



Кольпоскоп



Шейка  
матки

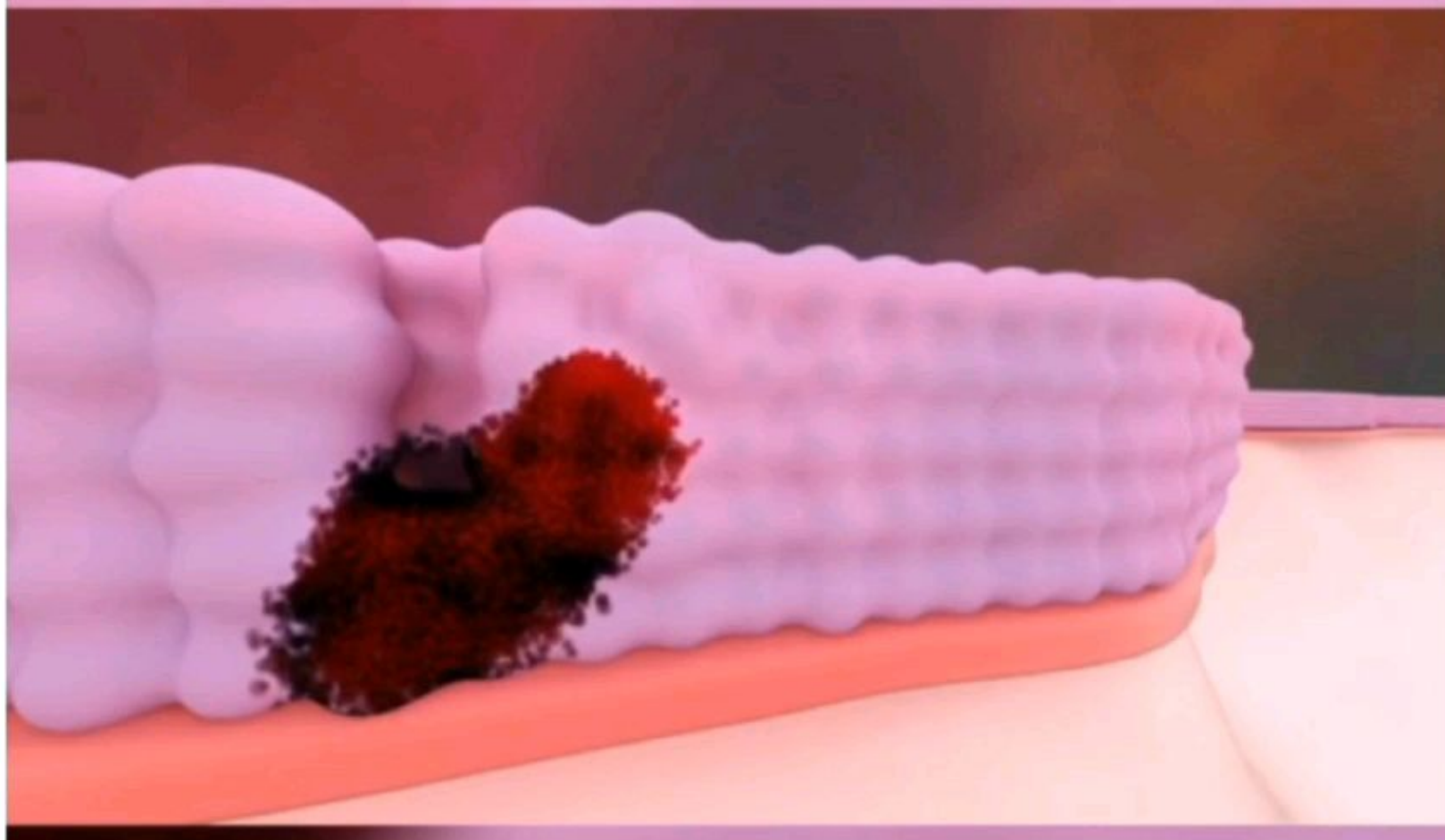


Нормальная шейка матки



Рак

Регулярные ежегодные  
исследования рекомендованы  
проводить женщинам:

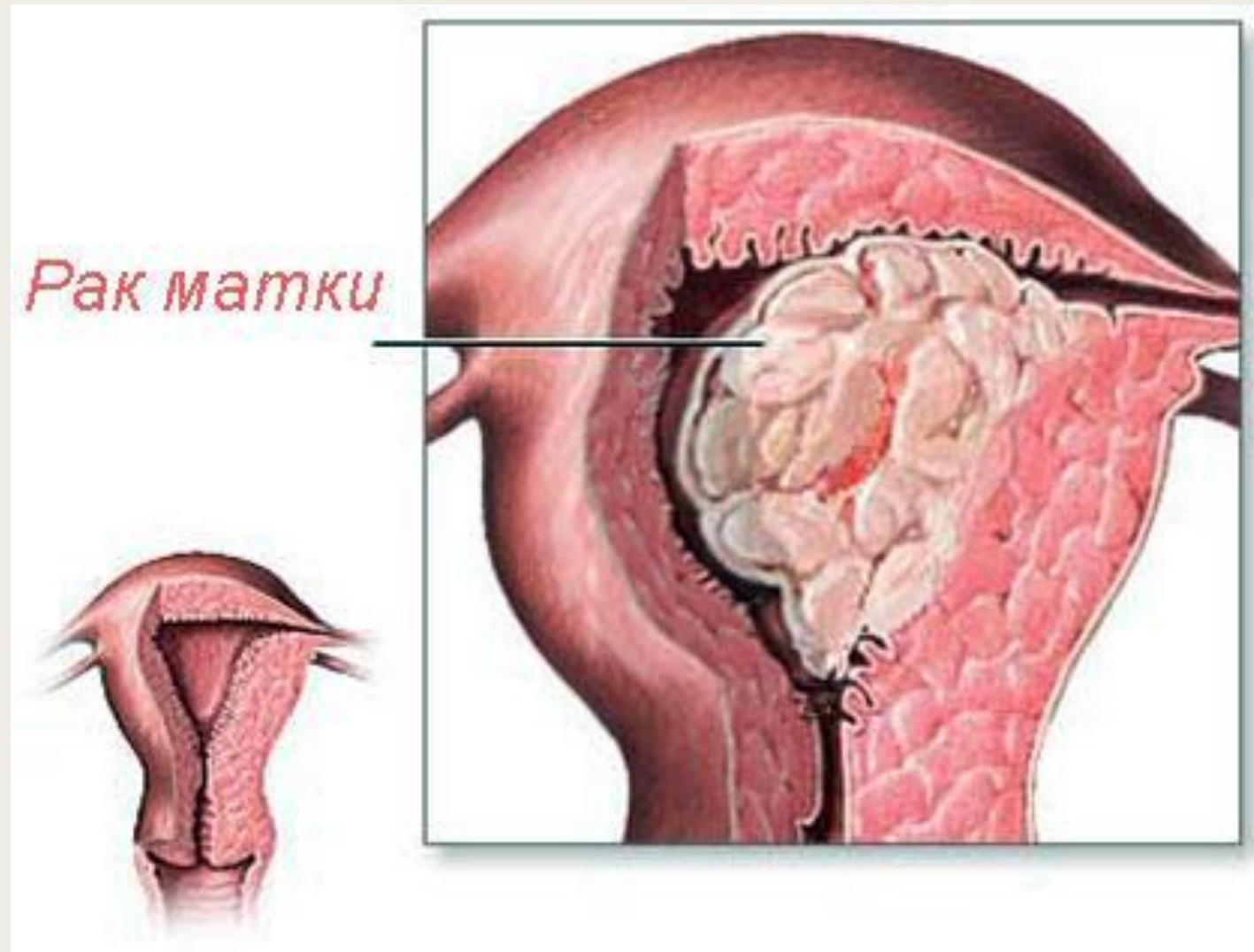


A microscopic image showing a dense layer of cervical cells. The cells are pinkish and have a rounded, polygonal shape. Some cells show darker, brownish spots, which are likely HPV infections. The text 'SAMPLE USE ONLY' is overlaid in a light, serif font across the center of the image.

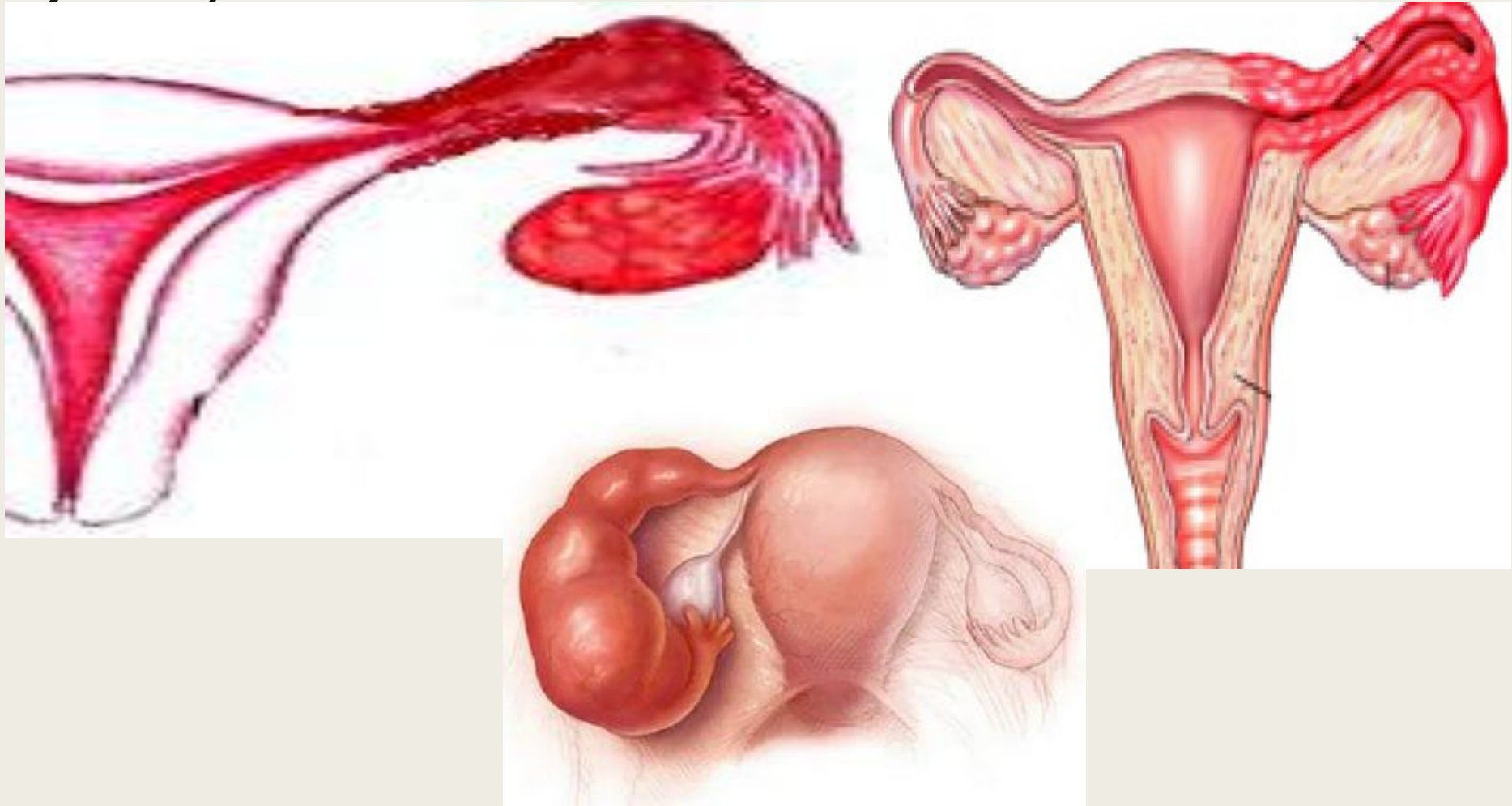
SAMPLE USE ONLY

**Иногда клетки могут быть заражены  
и проверены путем теста ДНК ВПЧ**

# Рак матки (утерус)



# Рак маточных труб ( фаллопиевы трубы)

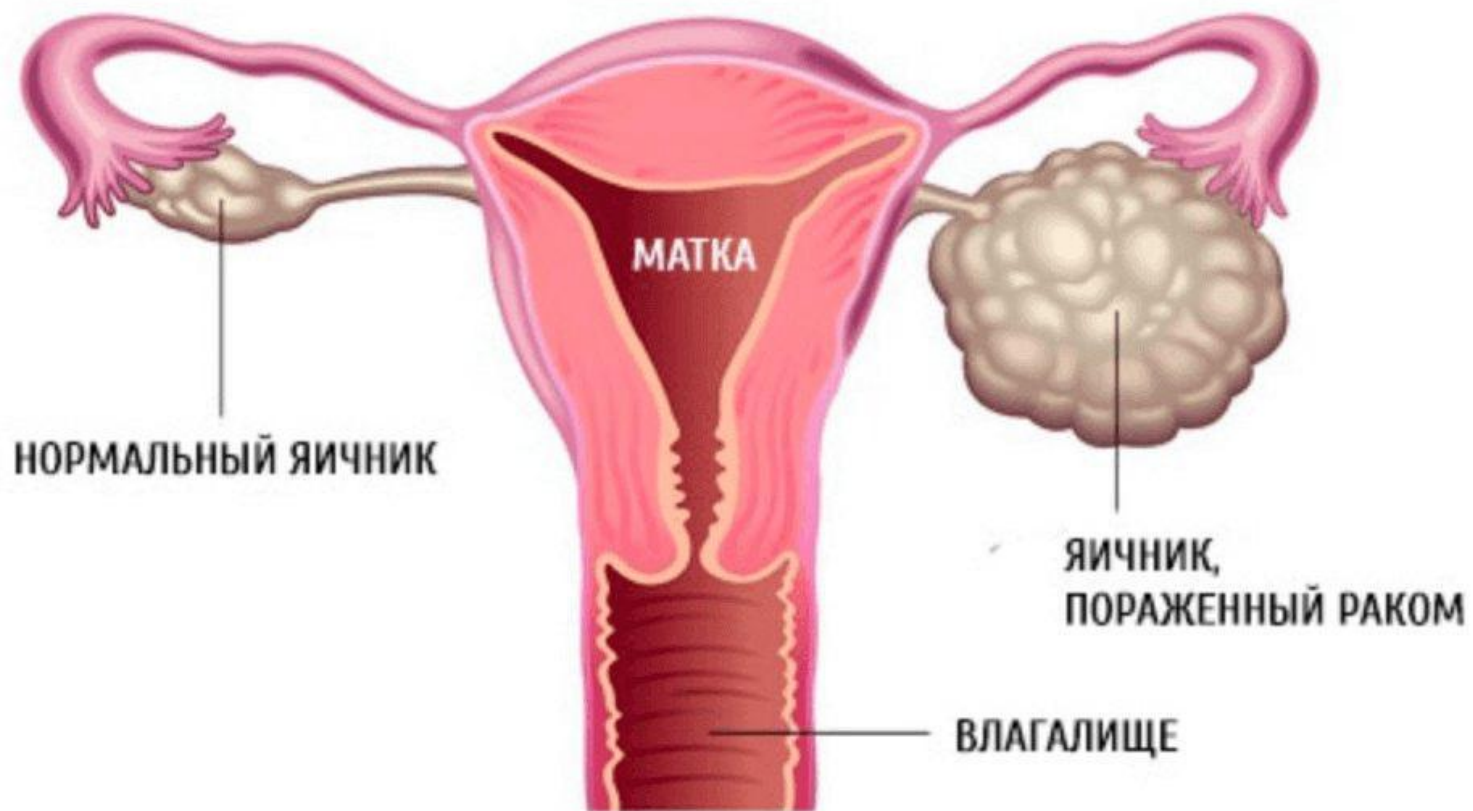


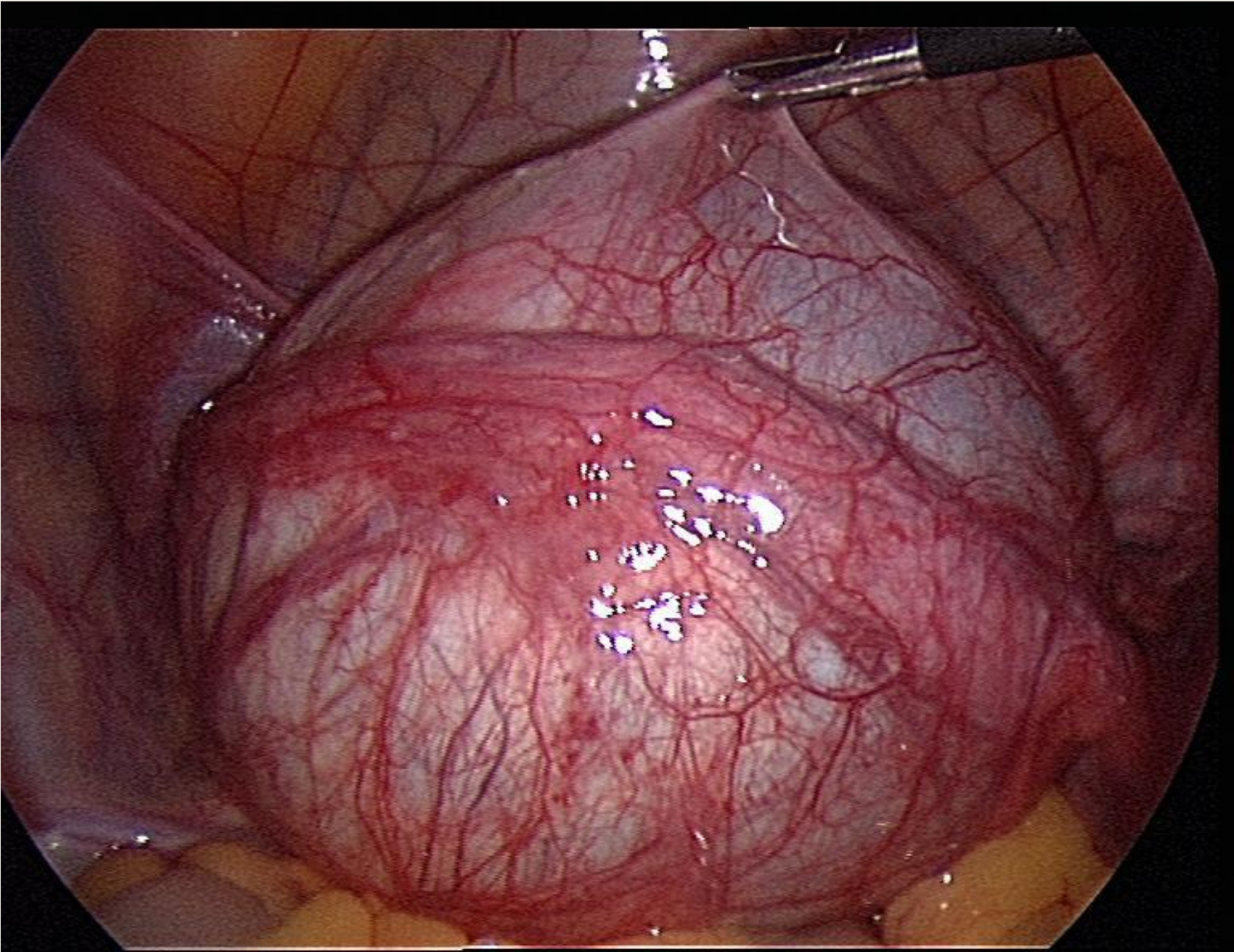




# Рак яичников (овари)

## РАК ЯИЧНИКОВ





# Вакцина от ВПЧ



Спасибо за внимание!