

**ВЕРА АЛЕКСАНДРОВНА  
ВАРСАНОФЬЕВА  
(1890-1976)**

**К 130 ЛЕТИЮ СО ДНЯ РОЖДЕНИЯ УЧЕНОГО-  
ГЕОЛОГА, ИССЛЕДОВАТЕЛЯ СЕВЕРА  
РОССИИ**



# МБУК «УСИНСКАЯ ЦБС» БИБЛИОТЕКА - ФИЛИАЛ №14

## ВЕРА АЛЕКСАНДРОВНА ВАРСАНОФЬЕВА (1890-1976)

Это красивая, умная, знающая женщина. Ее отец артиллерист, мать – домашняя хозяйка. После окончания Московских высших женских курсов она изучала геологию, полезные ископаемые, рельеф и историю его развития на территории Восточно-Европейской равнины, Тимана и Северного Урала. Детально изучала Печоро-Илычский заповедник и написала физико-географический очерк его природы. Список ее научных работ с 1911 по 1973 гг. составляет 133 названия.





**РОДИЛАСЬ 22.ИЮЛЯ 1890 Г  
В МОСКВЕ В СЕМЬЕ ВОЕННОГО**



**1895 Г**  
**Александр**  
**Степанович**  
**Варсанофьев –**  
**отец Веры**





**1900 Г**

**Юлия Львовна  
Варсанофьева,  
урождённая  
Вилькен – мама  
Веры**



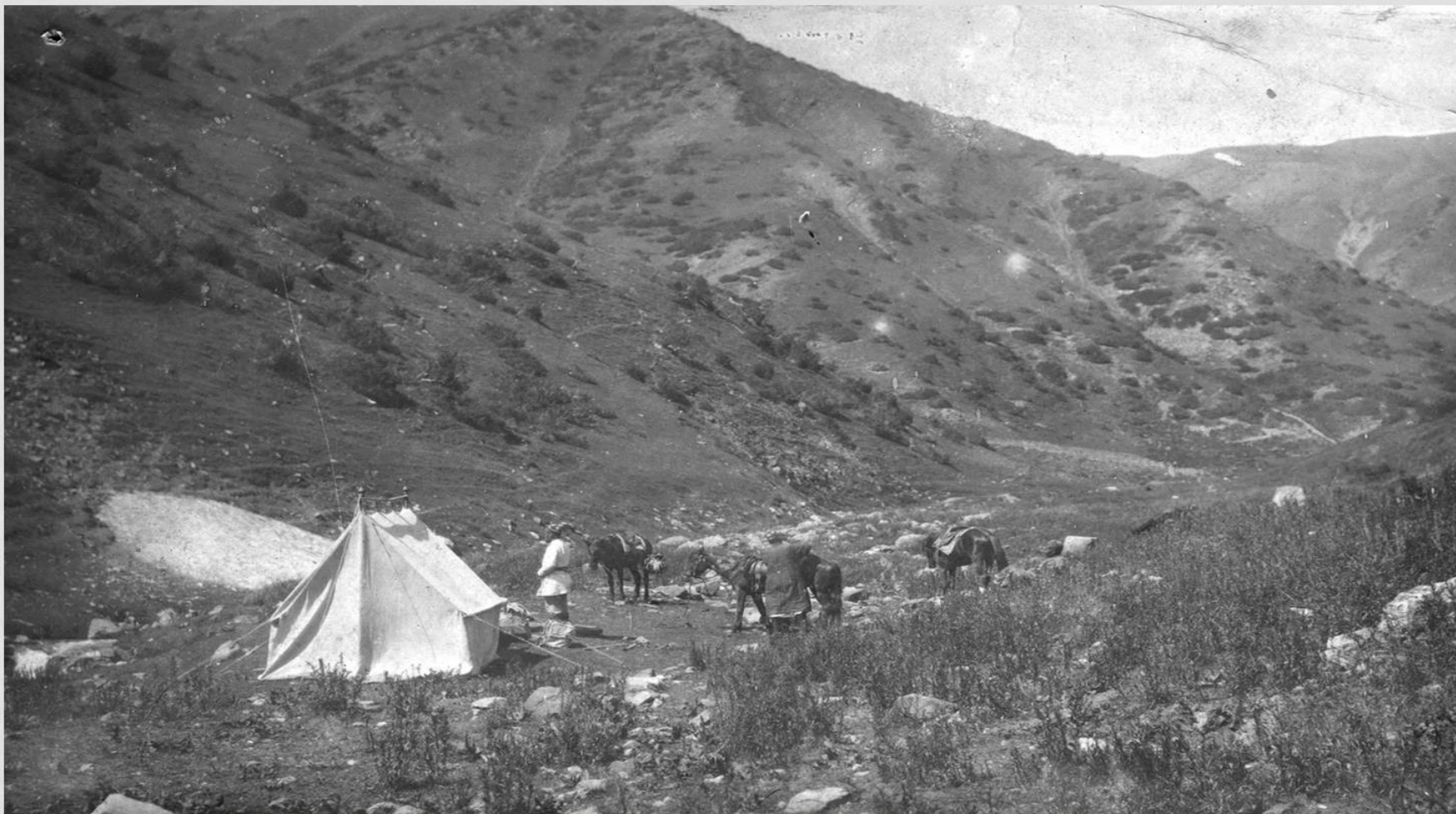
**СЁСТРЫ ВАРСАНОФЬЕВЫ:  
ЕЛЕНА, ВЕРА, МАРИЕТТА**



**НАЧАЛЬНОЕ ОБРАЗОВАНИЕ ПОЛУЧИЛА ДОМА ПОД РУКОВОДСТВОМ МАТЕРИ, ФРАНЦУЖЕНКИ, КОТОРАЯ ПЕРЕДАЛА ДОЧЕРИ ЗНАНИЯ ИНОСТРАННЫХ ЯЗЫКОВ И ПРОБУДИЛА В НЕЙ ИНТЕРЕС К НАУЧНЫМ ЗАНЯТИЯМ.**

**КОГДА В 1945 ГОДУ ВЫШЛА ПЕРВАЯ БОЛЬШАЯ НАУЧНО-ПОПУЛЯРНАЯ КНИГА ВЕРЫ АЛЕКСАНДРОВНЫ «ПРОИСХОЖДЕНИЕ И СТРОЕНИЕ ЗЕМЛИ», ТО В ПОСВЯЩЕНИИ АВТОРОМ БЫЛО НАПИСАНО: «ПАМЯТИ МОЕЙ МАТЕРИ, ЮЛИИ ЛЬВОВНЫ ВАРСАНОФЬЕВОЙ, МОЕГО ПЕРВОГО УЧИТЕЛЯ АСТРОНОМИИ И ГЕОЛОГИИ, ПРОБУДИВШЕЙ ВО МНЕ ИНТЕРЕС К ИЗУЧЕНИЮ ПРИРОДЫ».**





**ЛЕТОМ 1911 ГОДА ПРОФЕССОР А. А. ЧЕРНОВ ОРГАНИЗОВАЛ  
ДЛЯ СТУДЕНТОК ПЕРВУЮ ЭКСКУРСИЮ НА СЕВЕРНЫЙ УРАЛ,  
И ТАКИМ ОБРАЗОМ В. А. ВАРСАНОФЬЕВА ВПЕРВЫЕ ПОПАЛА  
В РАЙОН, КОТОРЫЙ ПОЗДНЕЕ СТАНЕТ  
МЕСТОМ ЕЁ ГЕОЛОГИЧЕСКИХ ИССЛЕДОВАНИЙ.**



**1917 Г.**

**Третья Тиманская  
экспедиция,  
организованная  
на средства  
П. Рябушинского.  
В. Варсанофьева  
сидит в центре**







28.12.1941            В СОСТАВЕ КОМИССИИ            ПО ГЕОЛОГИЧЕСКО -  
МИНЕРАЛОГИЧЕСКОМУ ОБЕСПЕЧЕНИЮ            КРАСНОЙ АРМИИ





ЧЛЕН-КОРРЕСПОНДЕНТ АКАДЕМИИ  
ПЕДАГОГИЧЕСКИХ НАУК СССР,  
ПРОФЕССОР, ДОКТОР Г.-М.Н.

**ВЕРА АЛЕКСАНДРОВНА  
ВАРСАНОФЬЕВА**  
(1890 - 1976 г.г.)

ЗАСЛУЖЕННЫЙ ДЕЯТЕЛЬ НАУКИ  
РСФСР И КОМИ АССР.

ИССЛЕДОВАТЕЛЬ НЕДР УРАЛА  
И ТИМАНА.

СОЗДАТЕЛЬ ШКОЛЫ ГЕОЛОГОВ-  
ЧЕТВЕРТИЧНИКОВ.

РАБОТАЛА В ОТДЕЛЕ И ИНСТИТУТЕ  
ГЕОЛОГИИ КОМИ ФИЛИАЛА  
АН СССР С 1954 ПО 1970 Г.Г.



ЦЕНТРАЛЬНОЕ БЮРО КРАЕВЕДЕНИЯ РСФСР

Проф. В. А. ВАРСАНОВЬЕВА

# ПРОИСХОЖДЕНИЕ УРАЛА И ЕГО ГОРНЫХ БОГАТСТВ

С 22 картами и 68 рисунками

СОВЕТСКАЯ АЗИЯ  
МОСКВА 1934



Вершина горы Малого Таранга



МОСКОВСКОЕ ОБЩЕСТВО ИСПЫТАТЕЛЕЙ ПРИРОДЫ  
*Основано в 1805 году*

---

Среди природы

Выпуск 30

Проф. В. А. ВАРСАНОФЬЕВА

# ЖИЗНЬ ГОР

*(Издание 5-е, исправленное и дополненное)*



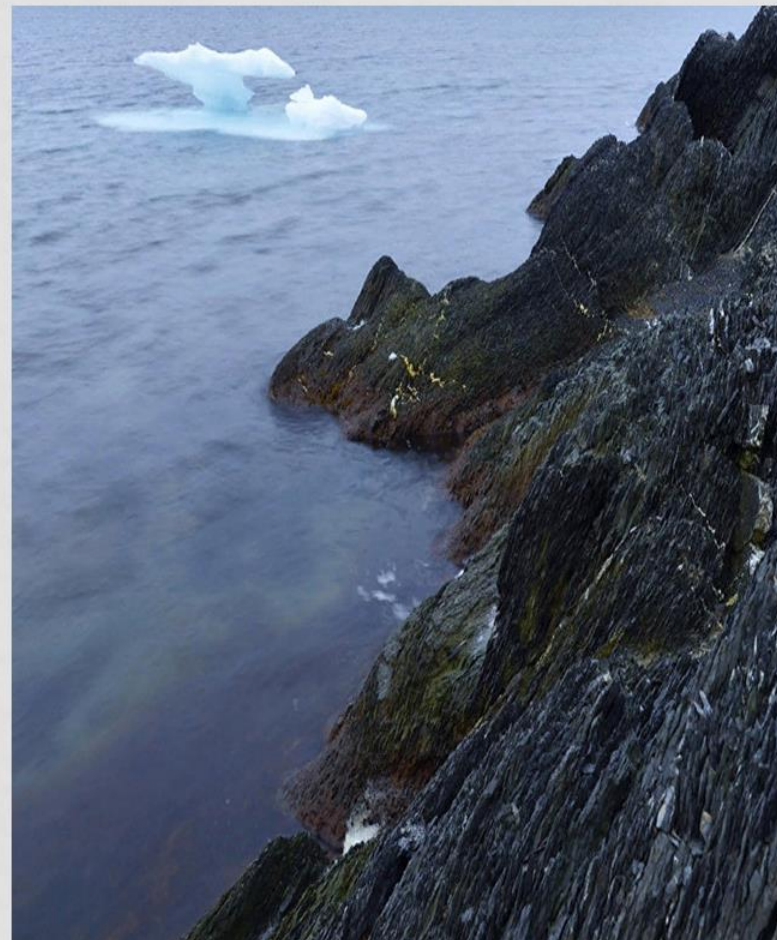
---

ИЗДАТЕЛЬСТВО МОСКОВСКОГО ОБЩЕСТВА ИСПЫТАТЕЛЕЙ ПРИРОДЫ  
МОСКВА

1950

2200-711

**ИМЕНЕМ УЧЕНОГО И ИССЛЕДОВАТЕЛЯ СЕВЕРА  
В. А. ВАРСАНОФЬЕВОЙ НАЗВАНЫ:  
ГОРА И ЛЕДНИК НА ПРИПОЛЯРНОМ УРАЛЕ, МЫС НА  
ОСТРОВЕ НОВАЯ ЗЕМЛЯ, ИСКОПАЕМЫЕ МИКРООРГАНИЗМЫ.**







Советский геолог  
В. А. ВАРСАНОФЬЕВА • 1890—1976



5к 1988  
ПОЧТА СССР

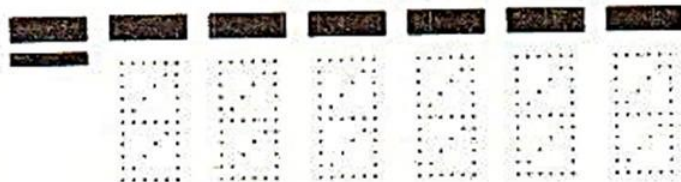
Куда \_\_\_\_\_

\_\_\_\_\_  
\_\_\_\_\_  
\_\_\_\_\_

Кому \_\_\_\_\_

Индекс предприятия связи	и адрес отправителя
--------------------------	---------------------

\_\_\_\_\_  
\_\_\_\_\_  
\_\_\_\_\_



Пишите индекс предприятия связи места назначения

**ПРЕЗЕНТАЦІЮ ПОДГОТОВИЛА: ОВСЯННИКОВА О.Н**