

Проверка домашнего задания

№ 360

$$\begin{array}{lllll} \text{а) } \frac{5}{6}; & \text{г) } 1\frac{3}{20}; & \text{ж) } \frac{3}{8}; & \text{к) } \frac{7}{36}; & \text{н) } 1\frac{11}{36} \\ \text{б) } \frac{13}{20}; & \text{д) } \frac{23}{42}; & \text{з) } \frac{1}{9}; & \text{л) } \frac{17}{24}; & \text{о) } \frac{1}{5}. \end{array}$$

№ 368

$$\text{а) } \left(\frac{5}{8} - \frac{2}{5}\right) + \frac{3}{20} = \frac{9}{40} + \frac{3}{20} = \frac{15}{40} = \frac{3}{8};$$

$$\text{б) } \frac{5}{6} - \left(\frac{3}{10} + \frac{2}{5}\right) = \frac{5}{6} - \frac{7}{10} = \frac{4}{30} = \frac{2}{15}.$$

№ 366

$$1) \frac{1}{3} + \frac{1}{6} = \frac{3}{6} = \frac{1}{2} \text{ (ч) — II рассказ}$$

$$2) \frac{1}{3} + \frac{1}{2} = \frac{5}{6} \text{ (ч) — I и II рассказы}$$

$$3) \frac{5}{6} - \frac{7}{12} = \frac{3}{12} = \frac{1}{4} \text{ (ч) — III рассказ}$$

$$4) \frac{1}{3} + \frac{1}{2} + \frac{1}{4} = \frac{13}{12} = 1 \frac{1}{12} \text{ (ч) — всего}$$

Ответ: $1 \frac{1}{12}$ часа у Наташи на чтение всей книги.

Урок - экскурсия

В мире животных



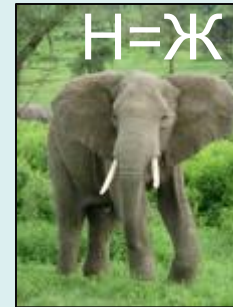
н



е

К=C Б=В

О=E



H=Ж



е

О=E



ч



е

А=Ы

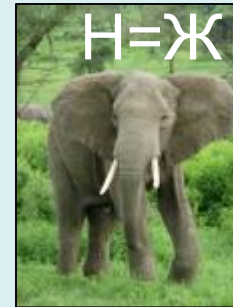
О=A

Урок - экскурсия

В мире животных



Сравнение



e

О=E



” ” A=Ы

ч



e

О=A

Урок - экскурсия

В мире животных



Сравнение

Сложение



”” А=Ы

ч



,”



,”

О=А

е

Урок - экскурсия

В мире животных



Сравнение

Сложение

Вычитание

Сравнение,

сложение и вычитание

дробей

с разными знаменателями.

В мире животных

Урок – экскурсия

Какую птицу называют
птицей – легендой?

Найди дробь, $\frac{7}{15}$
равную $\frac{20}{60}$



$\frac{20}{60}$

Священный
ибис



$\frac{40}{75}$

Венценосный
журавль



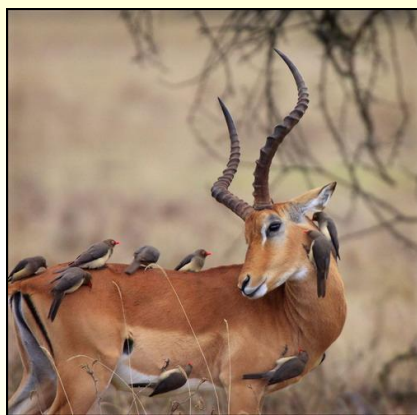
$\frac{49}{105}$

Белый и черный
аисты

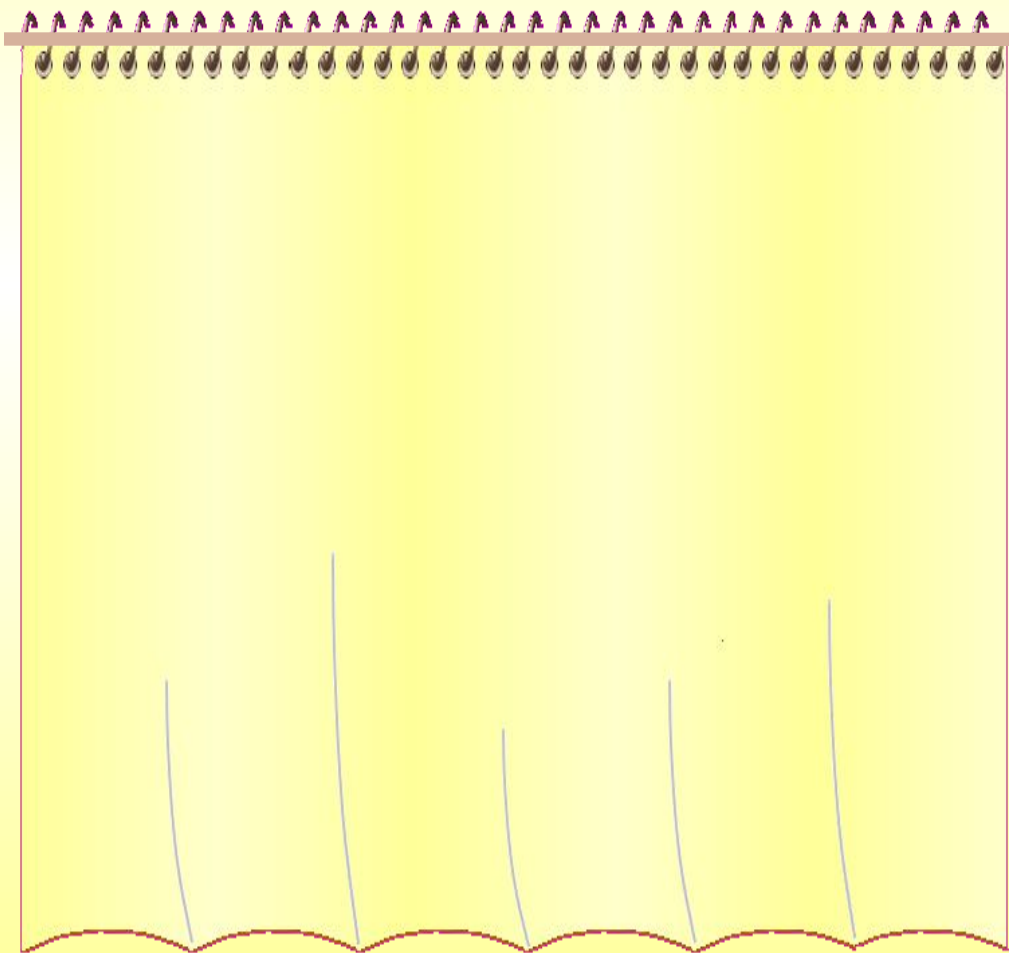
Сравните дроби и вы узнаете чья масса тела больше



$$\frac{9}{14}$$



$$\frac{3}{8}$$



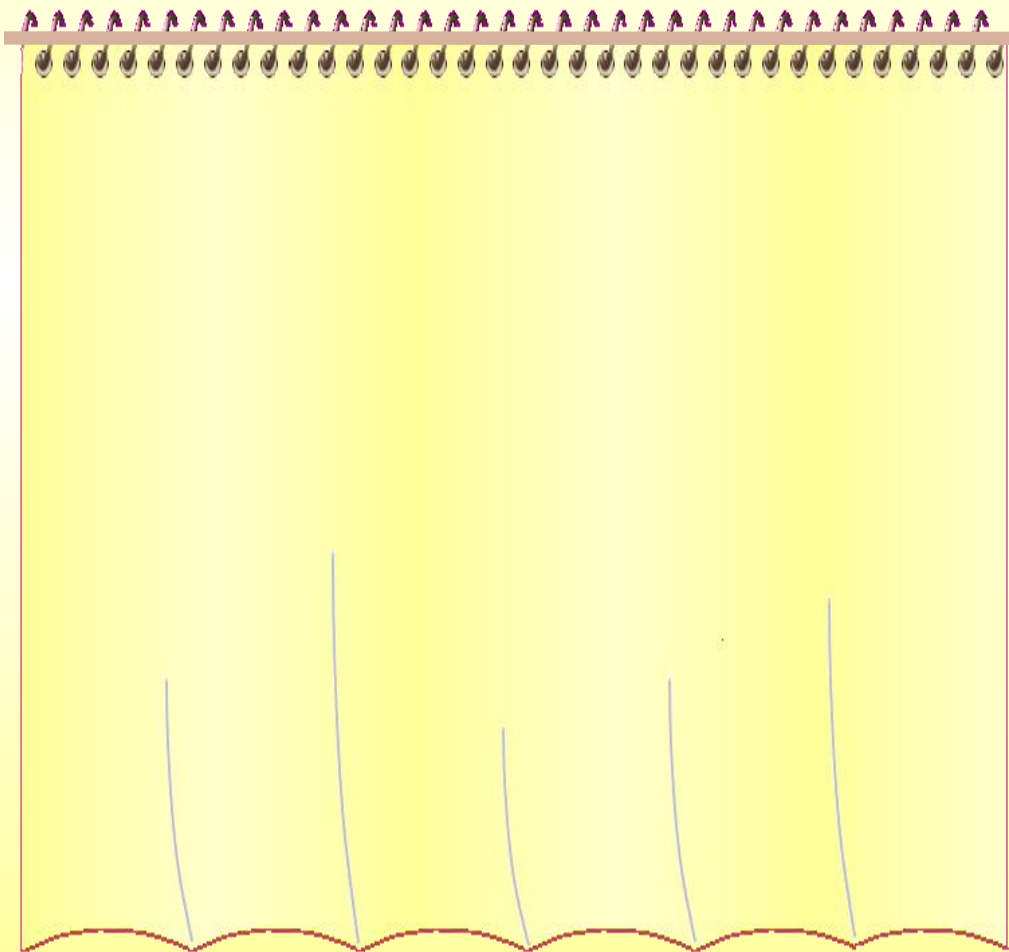
Сравните дроби и вы узнаете чья масса тела больше



$$\frac{1}{5}$$

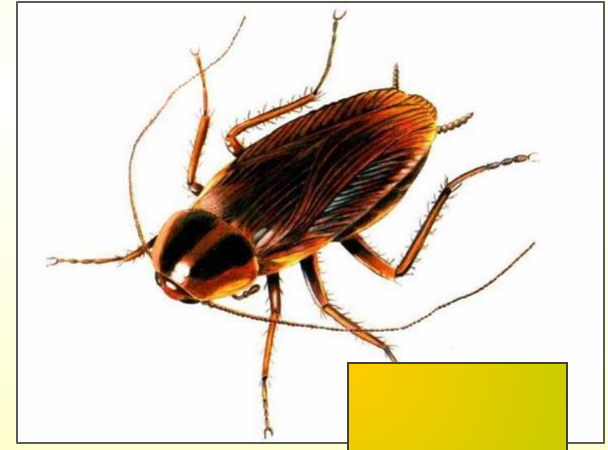
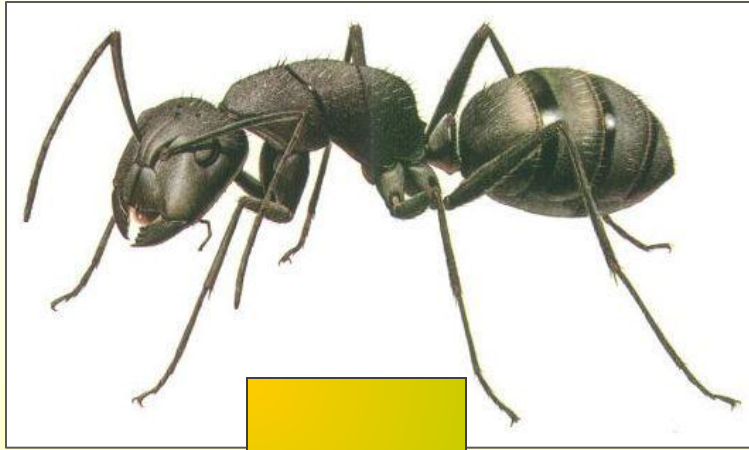


$$\frac{9}{25}$$



Решите уравнения и вы узнаете,
у какого насекомого усы длиннее ног.

$$x - \frac{1}{6} = \frac{3}{8}$$



4
14

ТАРАКАН

19
48

13
24

Физкультминутка

**А теперь, ребята, встали
Быстро руки вверх подняли,
В стороны, вперёд, назад,
Повернулись вправо, влево,
Тихо сели, вновь за дело.**

Восстанови картинку

$\begin{array}{r} 191 \\ - 4205 \\ \hline \end{array}$	$\begin{array}{r} 373 \\ - 5204 \\ \hline \end{array}$	$\begin{array}{r} 242 \\ - 3155 \\ \hline \end{array}$
$\begin{array}{r} 314 \\ - 5357 \\ \hline \end{array}$	$\begin{array}{r} 513 \\ - 7214 \\ \hline \end{array}$	$\begin{array}{r} 5119 \\ - 93612 \\ \hline \end{array}$
$\begin{array}{r} 553 \\ - 6248 \\ \hline \end{array}$	$\begin{array}{r} 2193 \\ - 221055 \\ \hline \end{array}$	$\begin{array}{r} 5225 \\ - 112523 \\ \hline \end{array}$



1 $\frac{1}{2}$



2 $1\frac{7}{20}$



3 $\frac{1}{35}$



4 $\frac{9}{10}$



5 $1\frac{11}{36}$



6 $\frac{4}{15}$



7 $\frac{225}{233}$



8 $\frac{9}{20}$



9 $1\frac{5}{24}$



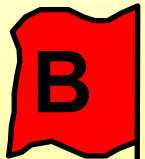
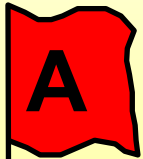
Подумай

- Попрыгунья Стрекоза половину красного лета спала, третью часть времени – танцевала, шестую часть – пела. Остальное время она решила посвятить подготовке к зиме. Какую часть лета Стрекоза готовилась к зиме?



Из пункта А и пункта В навстречу друг другу мчатся лошадь и гепард. Каждый час лошадь проходит $\frac{5}{9}$ всего пути, а гепард - $\frac{7}{8}$ всего пути. На какое расстояние они приближаются друг к другу за 1 час.

$$1\frac{31}{72}$$



Найди ошибки:



$$\frac{3}{7} = \frac{3+44}{7+44} = \frac{12}{2181}$$

$$\frac{18}{21} \approx \frac{18}{31}$$

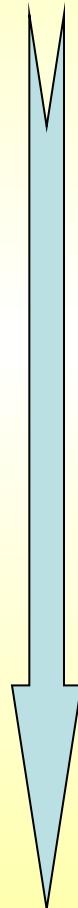
$$\frac{5^3}{17} + \frac{2^{17}}{33} = \frac{749}{2051}$$

$$\frac{77}{188} + \frac{5^2}{9} = \frac{112}{118}$$

Подведем итог

1. $\frac{12 \cdot 21}{4_1} = 63$

Какое действие выполнил компьютер?



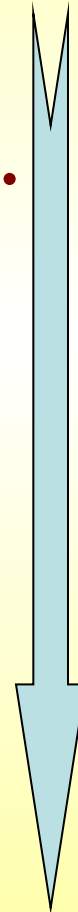
1.

с				
о				
к				
р				
а				
щ				
е				
н				
и				
е				

Подведем итог

$$2. \frac{11}{12} - \frac{2}{3} = \frac{3}{12}$$

При вычитании получаем...



2.

	р			
1.	а			
с	з			
о	н			
к	о			
р	с			
а	т			
щ	ь			
е				
н				
и				
е				

Подведем итог

3. $\frac{5}{7} > \frac{3}{5}$; $\frac{7}{12} < \frac{15}{24}$

Какое действие выполнил компьютер?



	2.	3.		
1.	р	с		
	а	р		
с	з	а		
о	н	в		
к	о	н		
р	с	е		
а	т	н		
щ	ь	и		
е		е		
н				
и				
е				

Подведем итог

Чтобы найти неизвестное

2. 3. 4.

4. *уменьшаемое надо
выполнить...*

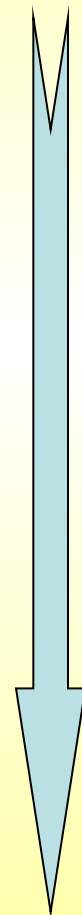


		р	с	с	
1.	а	р	л		
с	з	а	о		
о	н	в	ж		
к	о	н	е		
р	с	е	н		
а	т	н	и		
щ	ь	и	е		
е		е			
н					
и					
е					

Подведем итог

За работу на уроке

5. *учитель в журнал ставит...*



	2.	3.	4.	
1.	р	с	с	
	а	р	л	
с	з	а	о	5.
о	н	в	ж	о
к	о	н	е	ц
р	с	е	н	е
а	т	н	и	н
щ	ь	и	е	к
е		е		у
н				
и				
е				

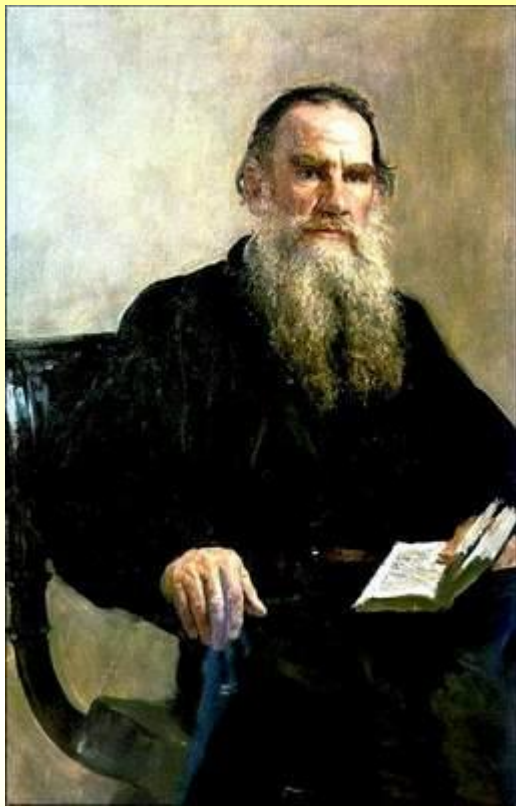


Домашнее задание

с. 57 № 360 (3-я строка)

№ 364,

с. 53 № 328 (а, в)



«Человек подобен дроби: в знаменателе — то, что он о себе думает, в числителе — то, что он есть на самом деле. Чем больше знаменатель, тем меньше дробь.»

Лев Толстой