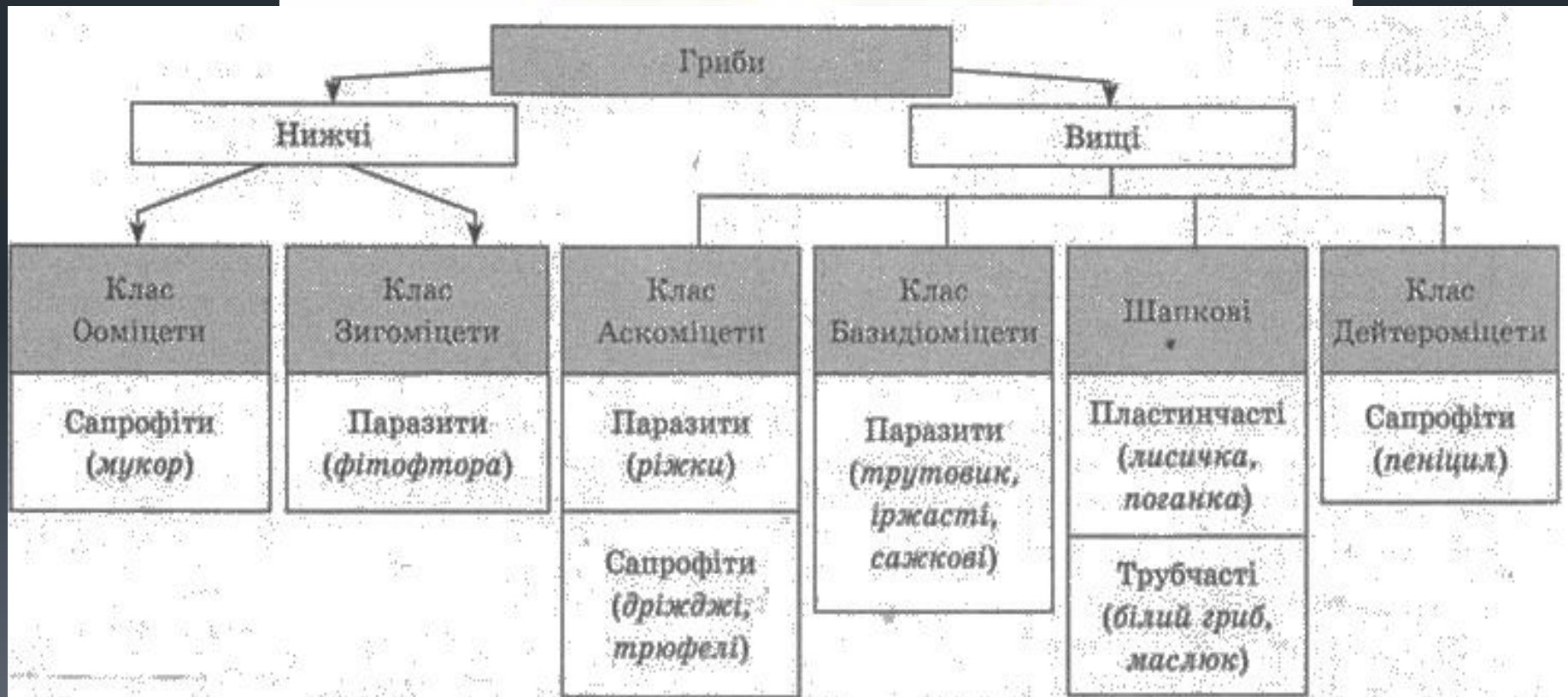


Різноманітність грибів





Несправжні гриби — це група грибів, у яких:

- клітинна оболонка з целюлози;
- запасують міколамінарин;
- джгутикові стадії мають один або два джгутики;
- мітохондрії з трубчастими кристами.

Представники

Плазмодара



Фітофтора



Сапролегнія



Слизовики — група грибів, у яких:

- спороносні структури нагадують плодові тіла грибів;
- фаготрофний спосіб живлення;
- рухливість на вегетативній стадії розвитку;
- відсутність клітинної оболонки.

Представники

Спонгоспора



Стемонітіс



Лікогала деревна



Справжні гриби — це група грибів, більшість з яких:

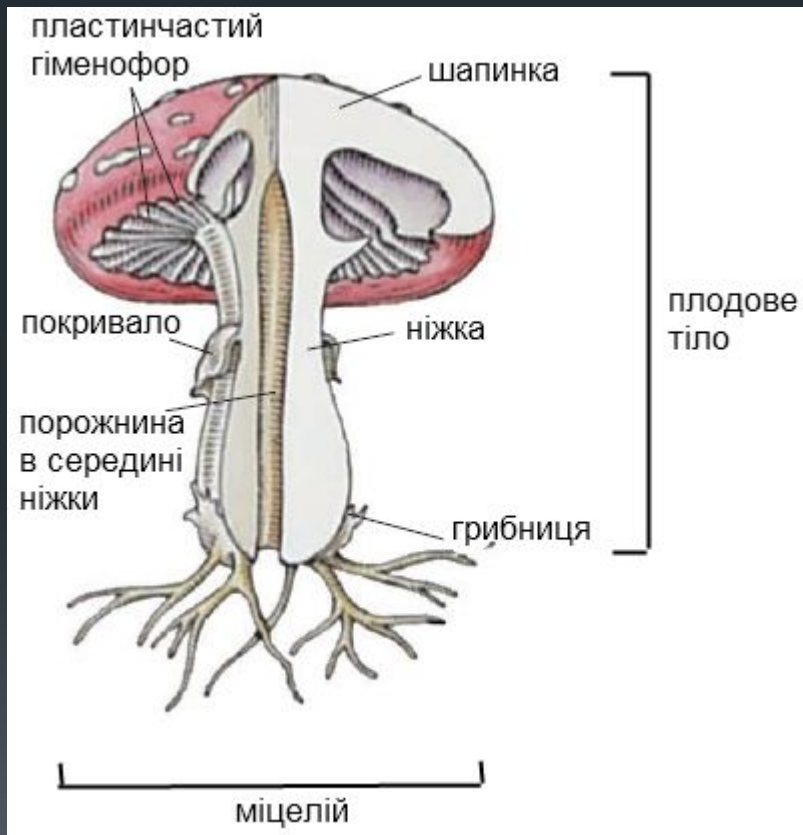
- утворює міцелій;
- клітинна оболонка містить хітин;
- запасують глікоген;
- мають один задній джгутик або втратили його;
- мітохондрії з пластинчастими кристами.



Різноманітність справжніх грибів

Шапинкові гриби — це гриби, ознаками яких є:

- наявність плодових тіл з ніжкою та шапкою;
- сапротрофний та мутуалістичний способи живлення;
- здатність утворювати мікоризу.





шапинкові гриби: білий гриб (1), маслюки (2), лисички справжні (3), підосичник (4)

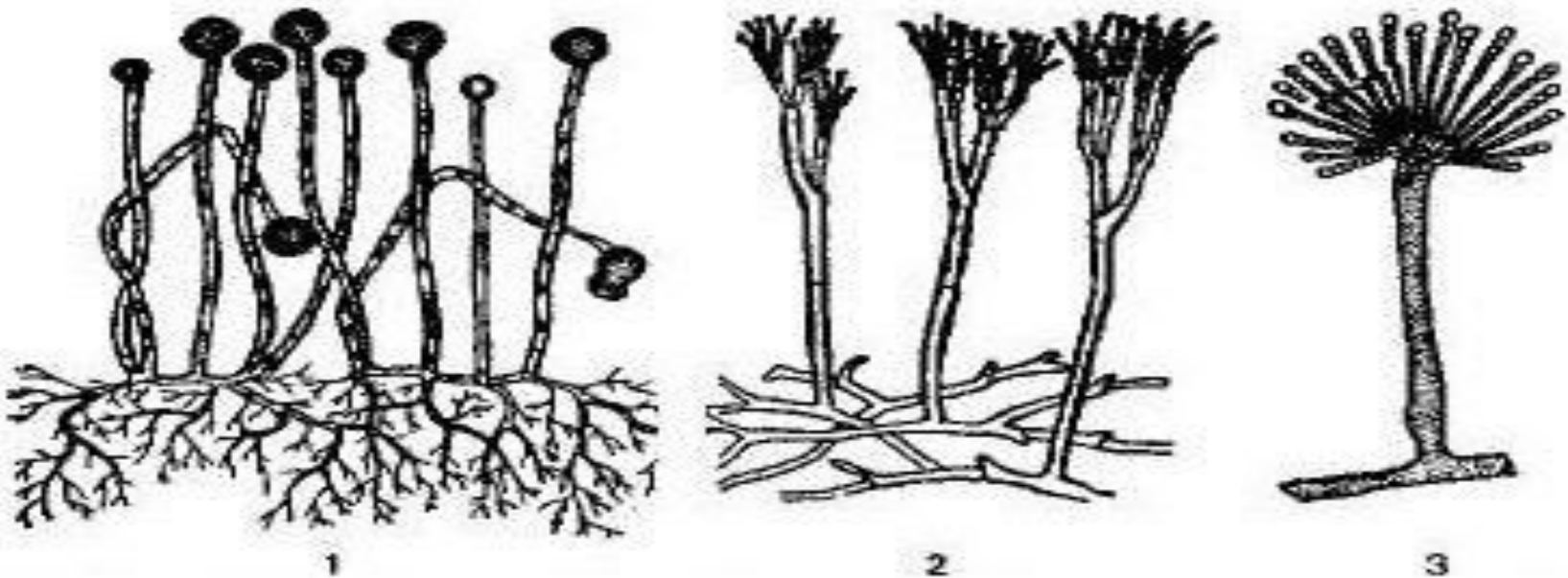
Гриби-паразити — це група грибів, які:

- живляться за рахунок поживних речовин живих організмів;
- мають різноманітні способи зараження;
- утворюють величезну кількість спор.



Цвілеві гриби — це група грибів, загальними ознаками яких є:

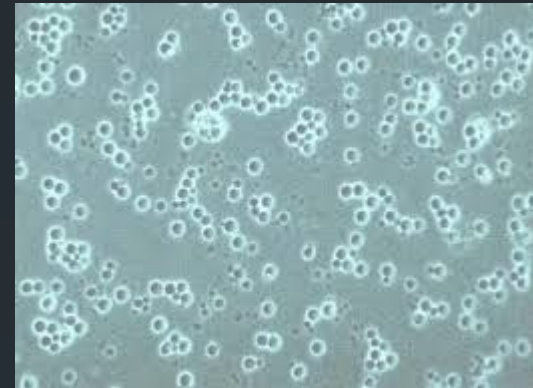
- утворення нальоту на субстратах;
- сапротрофний спосіб живлення;
- виділення захисних речовин-антибіотиків.



Цвілеві гриби:
1 - мукор; 2 - пеніцил; 3 - аспергіл.

Дріжджеві гриби — це одноклітинні гриби, ознаками яких є:

- здатність до анаеробного дихання;
- брунькування;
- сапротрофний й паразитичний способи живлення.



Представники

Винні

Пекарські

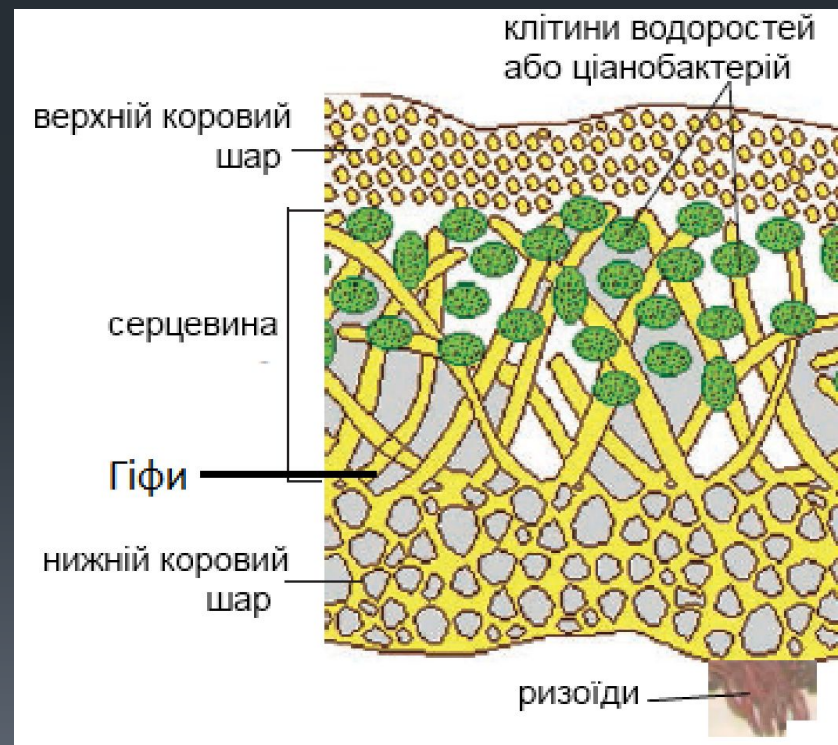
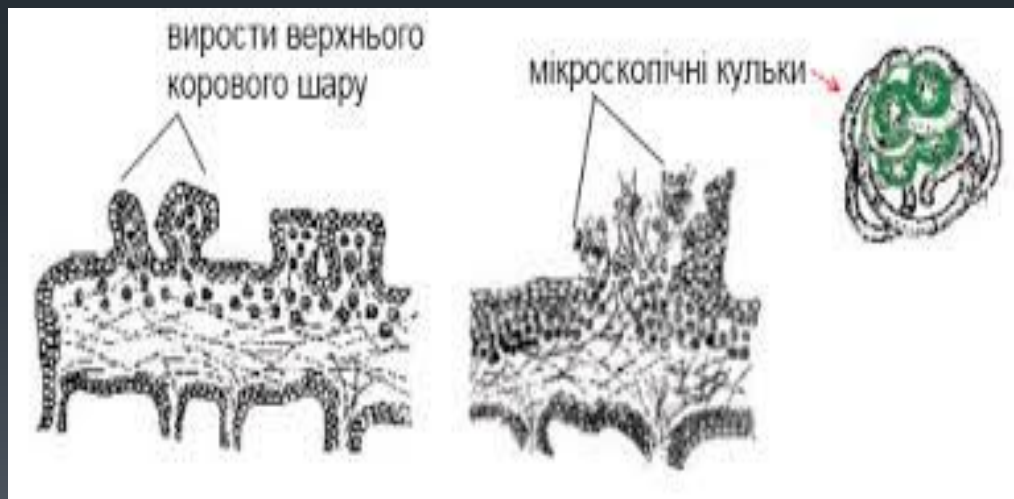
Кандида

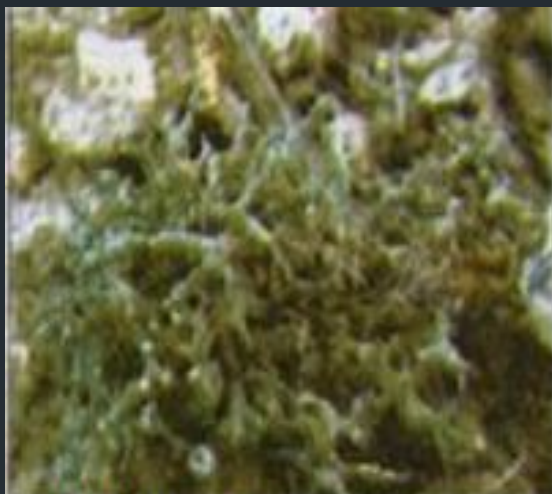


Лишайники (ліхенізовані гриби) — це асоціації справжніх грибів (мікобіонти) та фотосинтезуючих організмів (фотобіонти).

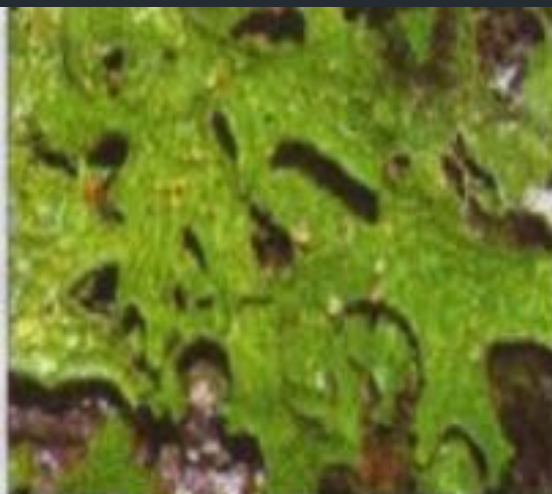
Особливості:

- мікобіонти: Аскомікоти;
- Фітобіонти: водорості, ціанобактерії;
- нефотосинтезуючий компонент: бактерії, дріжджі;
- вегетативне тіло: слань, або талом;
- вироблення особливих лишайникових речовин;
- переважно вегетативне розмноження.





цірцінарія щетиниста



лобарія легенева



уснея флоридейна



кладонія граціозна



лептогіум Бурнета



асхінея Шоландера