

▶ ПРОЕКТ HiTechnic

ИТОГИ 2008 года

hitechnic



▶ В 2008 МЫ ОХВАТИЛИ ВСЕ РЕГИОНЫ РОССИИ

МОСКВА

С.-ПЕТЕРБУРГ

РОСТОВ

САМАРА

УРАЛ

НОВОСИБИРСК

ИРКУТСК

ВОРОНЕЖ

▶ ИТОГИ 2008

Оборот проекта

на 31.12.08

480 377 575 руб

ИЗ НИХ

60 083 098 руб

аксессуары/доп.работы на дому

доставки

► ИТОГИ 2008

Количество установок

380 000

Крупная бытовая техника - 146 000 установок
Персональные компьютеры - 95 000 установок
Домашние кинотеатры - 22 000 установок

▶ ПРОЕКТ HiTechnic

ПЛАНЫ НА 2009 год

▶ ПЛАНЫ 2009

ПЛАНОВЫЕ ПОКАЗАТЕЛИ НА 2009

**Цель по доле в обороте компании -
1,75-2%**

Оборот 1608,35* млн.руб

Маржа 1104,98* млн.руб

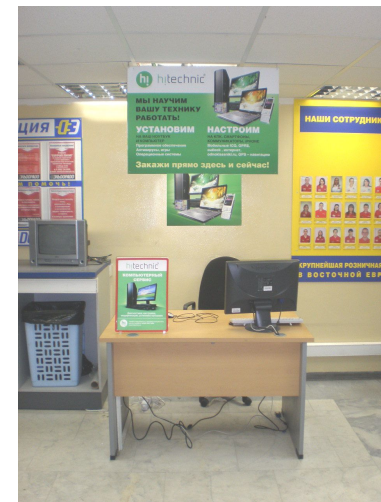
* с НДС

▶ **ПЛАНЫ 2009**
Распределение машин в города спутники, для расширения зоны охвата магазинов (без инвестиций)

Распределение машин в города спутники, для расширения зоны охвата магазинов (без инвестиций)



ОТКРЫТИЕ МИНИ ОТДЕЛОВ ПК для магазинов 2-3 категории



hitechnic



▶ ПЛАНЫ 2009 Дисконтный пакет HiTechnic - поддержка продаж ПДС

- **Увеличение продажи сертификатов ПДС до 30%**
- **Что такое дисконтный пакет?**
 - ✓ Это буклет с купонами, дающими право скидки на аксессуары и услуги.
 - ✓ Буклет предлагается покупателю при приобретении сертификата ПДС.



▶ ОТВЕТСТВЕННОСТЬ ЗА ВЫПОЛНЕНИЕ ПЛАНА ПРОДАЖ СУ

- **В РЕГИОНЕ**

1. ДИРЕКТОР РЕГИОНА
2. МЕНЕДЖЕРЫ ПО ТОВАРНЫМ НАПРАВЛЕНИЯМ БТ, ЧТ, NM РЕГИОНА

- **В ДИВИЗИОНЕ**

1. ДИРЕКТОР ДИВИЗИОНА
2. МЕНЕДЖЕРЫ ПО ТОВАРНЫМ НАПРАВЛЕНИЯМ ДИВИЗИОНА БТ, ЧТ, NM

- **В МАГАЗИНЕ**

1. ДИРЕКТОР МАГАЗИНА
2. СУПЕРВАЙЗЕРЫ





СРП ГЛАВА №7

HiTechnic

hitechnic



▶ СЕРВИСНОЕ ПОДРАЗДЕЛЕНИЕ

HiTechnic КРОСС ДОК

Каждый продавец должен посещать кросс-док и установку минимум 1 раз в полугодие.
Вновь принятый продавец обязан посетить кросс-док и установку в первый месяц работы.

Ответственный за выполнение - директор магазина.



РС- КЛИНИК

За правильную работу отдела РС - клиник, набор и обучение технических специалистов отвечает директор магазина и супервайзер отдела NM



hitechnic



ТС ПК работают в отделе РС- клиник. Выполняют работы по реализованным пакетам услуг.

При отсутствии работы в отделе работают с покупателями в торговом зале магазина



hitechnic



Во время работы в отделе ТС

- Быстро и качественно производить работы по пакетам услуг
- Предлагать консультацию каждому покупателю, обратившемуся в отдел.
- Выполнив работы по пакету услуг, до выдачи техники, объяснить покупателю доступным языком какие работы были выполнены, какие выгоды получил покупатель и продемонстрировать работоспособность системы.
- Выдавая готовую технику вручать визитку HiTechnic
- Постоянно совершенствовать свои профессиональные знания
- Поддерживать витрины, оборудование и вывески отдела чистыми.



▶ Работа в торговом зале ТС

- **обязаны:**
 - Строго следовать принципам главы СРП «Обслуживание покупателей»
 - Владеть правилами продаж 4П
 - Продавать услуги и товар отдела NM
 - Обладая глубокими техническими знаниями, оказывать помощь в обучении продавцов отдела NM



▶ ПРОДАЖА СЕРВИСНЫХ УСЛУГ

Пакеты сервисных услуг

1. Крупная Бытовая Техника (КБТ)
2. Домашние Кинотеатры (ДК)
3. Персональные Компьютеры (ПК)

▶ ПРОДАЖА СЕРВИСНЫХ УСЛУГ

Продавая технику, указанную в списке, **продавец обязан предлагать** сервисные услуги HiTechnic



СЕРВИСНЫЕ УСЛУГИ КБТ (крупная бытовая техника)	СЕРВИСНЫЕ УСЛУГИ ДК (домашние кинотеатры)	СЕРВИСНЫЕ УСЛУГИ ПК (персональные компьютеры)
Стиральные машины Посудомоечные машины Сушильные машины Кондиционеры Холодильники Холодильники Side by side Эл. плиты Газ. плиты Встраиваемая техника Вытяжки	LCD и плазменные телевизоры Домашние кинотеатры Системы Спутникового Телевидения Ресиверы Домашние кинотеатры и акустические системы Проекторы и экраны	Компьютеры Ноутбуки МФУ Сканеры Принтеры Комплектующие Программное обеспечение КПК и коммуникаторы Смартфоны GPS- навигаторы iPhone

▶ Инструменты продаж

ПРОДАВЕЦ ОБЯЗАН ТВЁРДО ЗНАТЬ:

1. ПРЕИМУЩЕСТВА УСЛУГ HiTechnic
2. СТАНДАРТЫ «БЕЛЫЕ ПЕРЧАТКИ»

Рабочая тетрадь продавца
**«Техника продажи
услуг HiTechnic»**

Каждый продавец обязан пройти этот курс
с использованием рабочей тетради



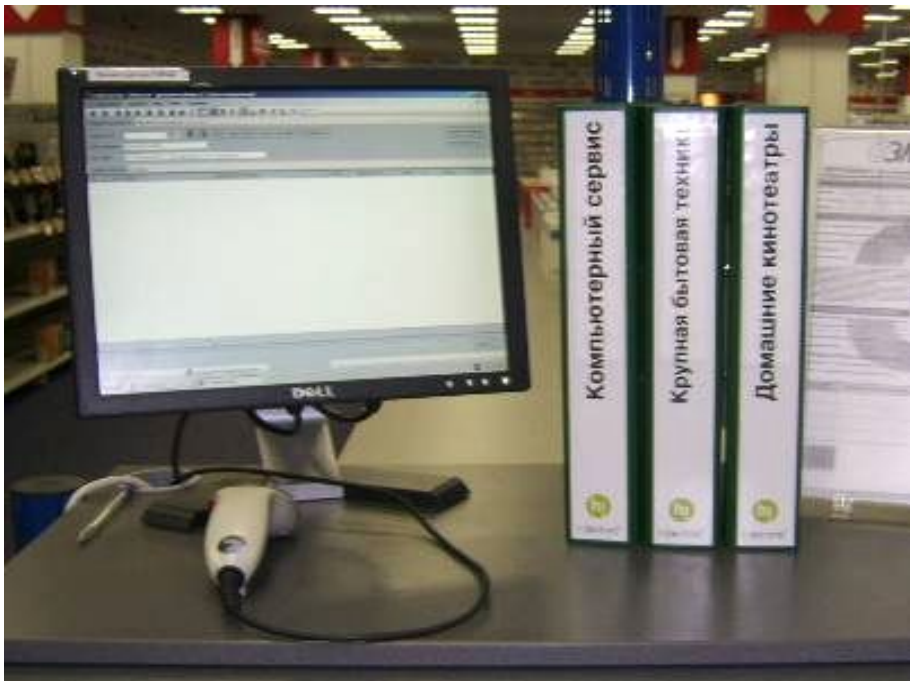
hi**technic**



▶ ПАПКА С ПАКЕТАМИ

НАХОДИТСЯ В ДОСТАТОЧНОМ КОЛИЧЕСТВЕ

- НА ТЕРМИНАЛАХ
- НА СТОЙКАХ ИНФО



hitechnic®



▶ ПАПКА С ПАКЕТАМИ

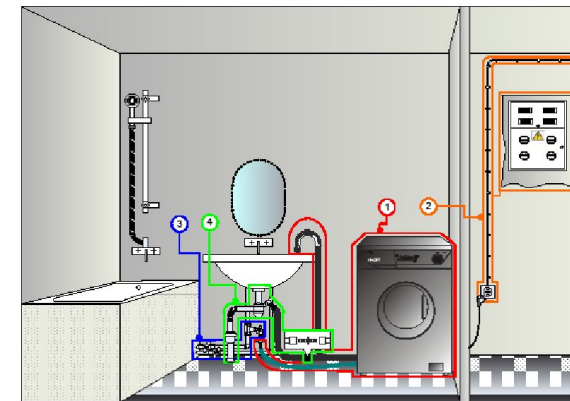
Помогает покупателю представить картину готового решения

Помогает продавцу грамотно презентовать услуги «не на пальцах»

Содержит прейскурант цен на дополнительные работы и материалы

Заблуждение №1 «Я на пальцах объясню быстрее!»

СТАНДАРТНАЯ УСТАНОВКА СТИРАЛЬНОЙ МАШИНЫ		
СТОИМОСТЬ УСТАНОВКИ (руб.)		
ДЛИТЕЛЬНОСТЬ РАБОТ (ч: мин)		1:06:00
УСЛУГИ, ВКЛЮЧЕННЫЕ В СТОИМОСТЬ:		
Наименование услуги	Кол-во	
Основные работы		
Выезд в черте города (бесплатно)	1	
Перемещение и установка техники на подготовленное место	1	
Демонтаж транспортировочных креплений	1	
Выравнивание техники по уровню	1	
Проверка точек подключения	1	
Подключение с использованием деталей из комплекта	1	
Проверка работы на различных режимах	1	
Консультация мастера	1	
Сантехнические работы		
Герметизация соединений	1	
МАТЕРИАЛЫ, ВКЛЮЧЕННЫЕ В СТОИМОСТЬ УСТАНОВКИ (руб.)		
20		
Наименование материала	Кол-во	Ед. изм.
Материалы для организации слива воды		
Хомут червячный (металлический)	1	шт.
ДОПОЛНИТЕЛЬНАЯ ИНФОРМАЦИЯ ПО УСЛУГЕ:		
<p>Установка, подключение прибора производится к существующим коммуникациям водо-, электроснабжения, канализационной системе без их доработки. Установка производится в соответствии с техническими требованиями, предъявляемыми производителем техники, а также органами местного самоуправления по обслуживанию внутриквартирных сетей. После установки прибора производится проверка работоспособности на различных режимах, консультация Заказчика по правилам эксплуатации прибора.</p>		
ВНИМАНИЕ ЗАКАЗЧИКА!!!		
<p>В стоимость пакета входят работы и материалы, указанные в наименовании.</p>		
ОГРАНИЧЕНИЯ:		
<p>Не входящие в состав пакета дополнительные работы и материалы после согласования с Заказчиком оплачиваются отдельно на основании действующего прейскуранта цен.</p>		



1 74901161 СТАНДАРТНАЯ УСТАНОВКА СТИРАЛЬНОЙ МАШИНЫ

Основные работы
 Выезд в черте города (бесплатно)
 Перемещение и установка техники на подготовленное место
 Демонтаж транспортировочных креплений
 Выравнивание техники по уровню
 Проверка точек подключения
 Подключение с использованием деталей из комплекта
 Проверка работы на различных режимах
 Консультация мастера

Сантехнические работы
 Герметизация соединений

МАТЕРИАЛЫ, ВКЛЮЧЕННЫЕ В СТОИМОСТЬ УСТАНОВКИ (руб.)
 20

Наименование материала **Кол-во** **Ед. изм.**

Материалы для организации слива воды

Хомут червячный (металлический) 1 шт.

2 74901260 ДОРАБОТКА СИСТЕМЫ ЭЛЕКТРОСНАБЖЕНИЯ ДЛЯ ПОДКОЛЧЕНИЯ ПРИБОРА*

Основные работы
 Проверка, сверление отверстий
 Электроизоляционные работы
 Проверка оптической проводки (в м)
 Монтажные работы в электросети
 Установка, замена электроизоляционного устройства
 Установка розетки с выключателем
 Установка, замена электрического шнурка с вилкой

3 74901360 ДОРАБОТКА СИСТЕМЫ ВОДОСНАБЖЕНИЯ ДЛЯ ПОДКОЛЧЕНИЯ ПРИБОРА*

Сантехнические работы
 Герметизация соединений
 Доработка водной магистрали
 Установка водотока
 Мелкий ремонт точек водоснабжения

4 74901460 ДОРАБОТКА СИСТЕМЫ КАНАЛИЗАЦИИ ДЛЯ ПОДКОЛЧЕНИЯ ПРИБОРА*

Сантехнические работы
 Прокладка труб канализации (за 1 м, отрезок)
 НОУ
 Частичная переборка сифона,
 или
 Установка сифона с отводом под слив,
 или
 Установка отвода для СМА,
 или
 Организация стационарного слива
 Удлинение сливного фланца

* - услуга, предоставляемая для реализации в комплекте с другими показателями услуг. При отдельном выписке услуги, отмеченной (*) - необходимо дополнительно выписывать услугу "74901510 - Выезд в черте города"

► Инструменты продаж

При каждой
презентации услуг
HiTechnic продавцы
обязаны
использовать папку
с графическими
схемами.



► Инструменты продаж

Сотрудники информационных узлов обязаны знать ассортимент сервисных услуг и предоставлять консультации покупателям, используя Папку HiTechnic.



hitechnic



► ПОДГОТОВКА ТОВАРА ДЛЯ ДОСТАВКИ И УСТАНОВКИ

Директор магазина отвечает за организацию своевременной подготовки товара, оформленного на доставку и установку **HiTechnic**

Максимально допустимое время выдачи товара экипажу **HiTechnic**

30 минут

с момента прибытия экипажа в магазин.



hitechnic





hitechnic®

