



Как вы думаете, почему Красной армии удалось одержать победу в гражданской войне?

Политика «Военного коммунизма»



Разбираемся, что лучше:
военный коммунизм или НЭП?



На протяжении гражданской войны большевики проводили экономическую политику, которая вошла в историю под названием «Военный коммунизм». В промышленности данная политика предполагала национализацию предприятий. В сельском хозяйстве — продразвёрстку, в области финансов — национализацию банков и вкладов населения. Данные меры вызывали недовольство населения, вплоть до народных выступлений.

Политика военного коммунизма позволили большевикам сконцентрировать все силы в борьбе с белым и остаться у власти

План

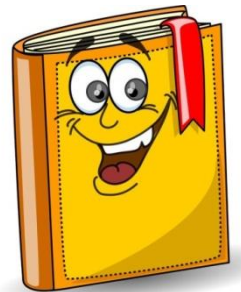
- Ликвидация частных банков и конфискация вкладов
- Национализация промышленности
- Монополия внешней торговли
- Всеобщая трудовая повинность
- Положение деревни



Словарь

Ь

- **Военный коммунизм** — название внутренней политики Советского государства, проводившейся в 1918—1921 годах во время Гражданской войны
- **Всероссийский Совет Народного Хозяйства (ВСНХ)**
- орган власти при правительстве который занимался разработкой планов и норм регулирования экономики страны
- **Государственная электрификация России (ГоЭлРо)**
- первый план восстановления и развития хозяйства Советского государства на 10-15 лет
- **Продразверстка** – система государственных мероприятий, направленных на выполнения заготовления сельскохозяйственной продукции.



Даты

- 1918 – 1920 - Политика «Военного коммунизма»
- Декабрь 1917 – принятие декрета «о национализации банков»
- Январь 1919 - введение продразверстки
- Июнь 1919г. – принятие декрета о национализации земли
- Январь 1920 – введение всеобщее трудовой повинности
- Февраль 1920 – принятие плана ГоЕлРо

Военный коммунизм

Основной целью «военного коммунизма» было обеспечение городов и Красной Армии оружием, продовольствием и другими необходимыми ресурсами в условиях, когда все нормальные экономические механизмы и отношения были разрушены войной. Решение о прекращении военного коммунизма и переходе к НЭПу было принято 21 марта 1921 года на X съезде РКП(б).



Военный коммунизм — название внутренней политики Советского государства, проводившейся в 1918—1921 годах во время Гражданской войны.

Ликвидация частных банков и конфискация вкладов



Финансовая система после прихода большевиков к власти пришла в полное расстройство. Падение государственных доходов и рост расходов вынудили правительство выпускать в оборот необеспеченные деньги. В результате началась гиперинфляция. В условиях обесценивания денег все большее значение приобретали натуральные расчеты и выплаты. Большевики считали падение роли денег фактом положительным, облегчающим полный отказ от товарно-денежного хозяйства и переход к прямому распределению

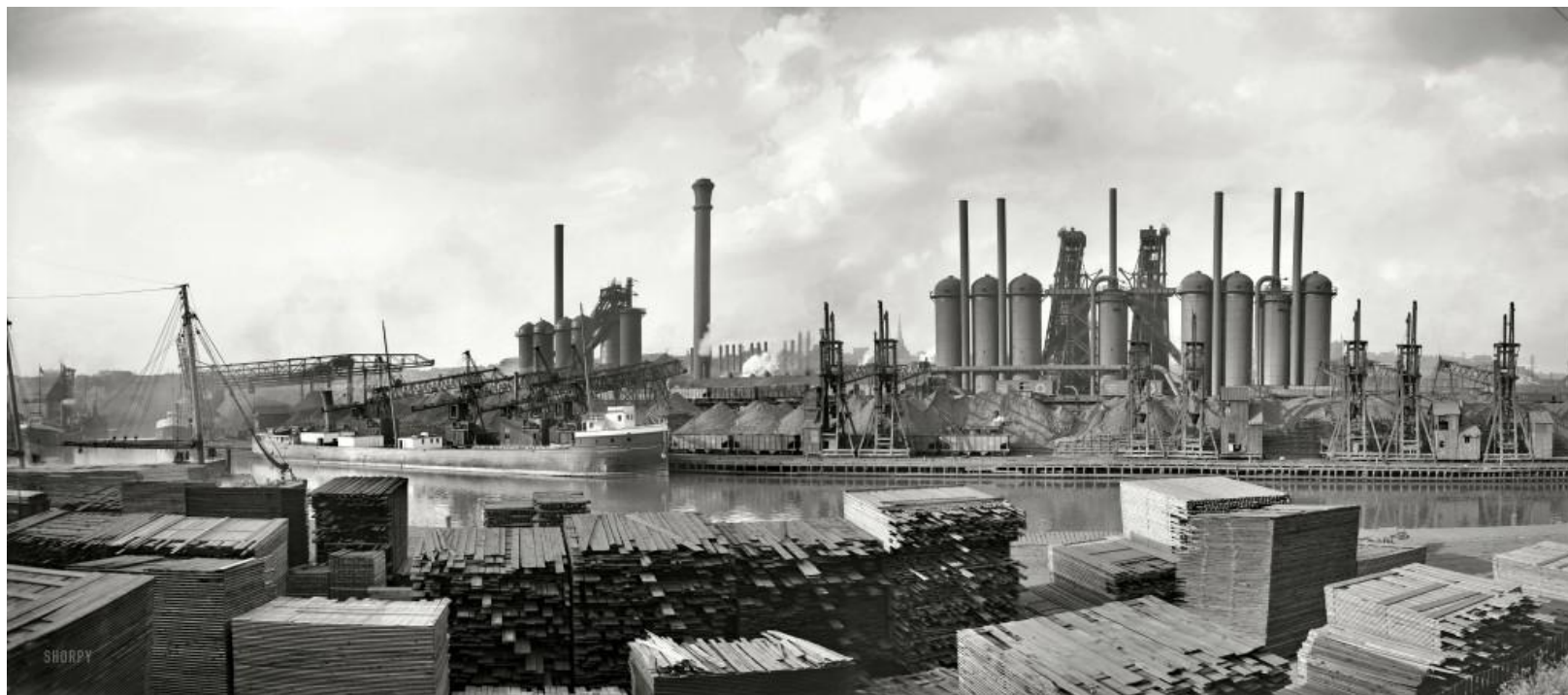
Ликвидация частных банков и конфискация вкладов



В декабре 1917 был принят декрет «о национализации банков» - банковское дело было объявлено государственной монополией.

Национализация банков была подкреплена конфискацией денежных средств населения. Конфисковалось всё золото и серебро в монетах и слитках, бумажные деньги, если они превышали сумму в 5 тысяч рублей и были нажиты «нетрудовым путем». Для малых вкладов, оставшихся неконфискованными, была установлена норма получения денег со счетов не более 500 рублей в месяц, так что и неконфискованный остаток быстро съедался

Национализация промышленности



В июне 1918 г. был принят декрет о национализации около двух тысяч крупных промышленных предприятий. К апрелю 1919 г. были национализированы практически все предприятия крупной, а к началу 1920 г. — в основном и средней промышленности. В частных руках оставались лишь 8—10% таких предприятий.

Управление предприятиями осуществлялось через ВСНХ который изымал полученную прибыль финансирование осуществлялось за счет бюджета. Хозяйственная инициатива предприятий была сведена на нет. Это привело к быстрому росту бюрократического аппарата.

Национализация промышленности план ГоЭлРо



Государственная электрификация России (ГоЭлРо) - первый план восстановления и развития хозяйства Советского государства на 10-15 лет,

Принят в 1920 г. Предусматривал коренную реконструкцию хозяйства на основе электрификации. Выполнен в основном к 1931 г.

План разрабатывался под руководством Г. М. Кржижановского, он наметил комплексное развитие экономики на 10—20 лет. Центральным его звеном было развитие электроэнергетики.

ТОРГОВЛИ



В конце декабря 1917 г внешняя торговля была поставлена под контроль Наркомата торговли и промышленности, а в апреле 1918 г объявлена государственной монополией.

Был национализирован торговый флот. Декрет о национализации флота объявил общенациональной неделимой собственностью Советской России судоходные предприятия, принадлежащие акционерным обществам, паевым товариществам, торговым домам и единоличным крупным предпринимателям, владеющим морскими и речными судами всех типов.

Положение деревни

Деревня в условиях Гражданской войны перешла к полунатуральному хозяйству.

Советская власть настойчиво пыталась внедрять в деревне коммуны и другие формы коллективного земледелия. Однако широкого распространения они все же не получили. Главным кормильцем города и армии оставался крестьянин-единоличник.

Положение деревни (продразверстка)

Все продовольственные запасы сверх установленного минимума подлежали сдаче государству. Изъятие хлеба натолкнулось на упорное сопротивление крестьян, нередко принимавшее вооруженную форму. Экономическая политика, основанная исключительно на насилии, оказалась неэффективной. В январе 1919 г. была введена продовольственная разверстка. Вопреки широко распространенному мнению, эта мера была призвана не ужесточить, а смягчить продовольственную политику.

Теперь заранее определялось необходимое стране количество хлеба, которое затем разверстывалось по губерниям, уездам и волостям. По идее это должно было ограничить произвол продотрядов.

Так как в основу разверстки были положены потребности государства, а не реальные возможности крестьянского хозяйства, на практике у крестьян нередко стали отбирать не только излишки, но и необходимый минимум.



Продразверстка – система государственных мероприятий, направленных на выполнение заготовления сельскохозяйственной продукции.

Итоги продразверстки

После того как опасность со стороны белых армий миновала, меры по отношению к крестьянству ужесточились. Разверстка была распространена почти на все виды продовольствия и сырья, размеры обязательных поставок возросли. В результате крестьяне стали сокращать посевы: они не видели смысла тратить силы, раз продукцию у них все равно отбирали.

Сопrotивление крестьян реквизициям хлеба и мобилизациям в Красную Армию породило так называемое движение зеленых. Крестьяне и солдаты-дезертиры объединялись в довольно крупные отряды под командованием своих атаманов и боролись как против белых, так и против красных, за вольную жизнь без помещиков и комиссаров. Нередко движение «зеленых» вырождалось в откровенный бандитизм. Крупнейшим представителем «зеленых» можно считать анархиста батьку Н. И. Махно, создавшего своеобразную крестьянскую республику в селе Гуляй-поле на Украине.

К концу Гражданской войны практически по всей стране начались массовые крестьянские волнения, в которых принимали участие десятки и даже сотни тысяч человек. Крестьяне требовали отмены продразверстки, государственной монополии и твердых цен на хлеб, добивались разрешения свободной торговли. Большею частью эти волнения оставались стихийными. Именно уровнем организации выделяется так называемая антоновщина в Тамбовской области. По числу участников (50 тыс. человек) это было не самое крупное восстание, но в ходе его впервые была создана крестьянская повстанческая армия.

Всеобщая трудовая повинность

Сокращение численности работников вынудило власть расширить трудовую повинность, привлечь всех граждан к исполнению обязательной топливной, дорожной и других повинностей.

Начались милитаризация труда, создание трудовых армий. Рабочие прикреплялись к заводам и должны были выполнять план под угрозой репрессий. Любым работником мог быть принудительно направлен туда, где, по мнению властей, его труд был нужнее. Всё трудоспособное население, независимо от постоянной работы, привлекалось к выполнению различных трудовых заданий.

- Запрещались самовольный переход на новую работу и прогулы
- Устанавливалась суровая трудовая дисциплина на предприятиях
- Широко распространилась также система неоплачиваемого добровольно-принудительного труда в выходные и праздники в виде «субботников» и «воскресников».



Итого военного коммунизма



К концу Гражданской войны производительность труда снизилась по сравнению с довоенной в четыре раза. Промышленность обеспечивалась топливом лишь на 10%, были неисправны 60% паровозов. Объем промышленного производства составлял менее 13% от уровня 1913 г. Несколько меньше пострадала кустарная промышленность, сократившая производство примерно наполовину. На долю мелких предприятий и кустарей приходилось теперь почти 50% всей производимой в стране промышленной продукции.



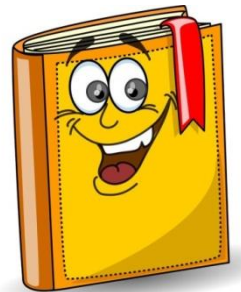
Политика «Военного коммунизма» проводилась в году гражданской войны и иностранной интервенции. Она позволила большевикам удержаться у власти. Данная политика имела негативные последствия: снижения производства, экономические и социальный кризис крестьянские восстания и прочее. Недовольство населения страны политикой военного коммунизма привело к созданию НЭПа

- 1. Когда в РСФСР проводилась политика «Военного коммунизма» с чем связана данная политика?**
- 2. Назовите основные мероприятия политики военного коммунизма**
- 3. Вам поручено подготовить развернутый ответ по теме «Политика военного коммунизма». Составьте план, в соответствии с которым Вы будете освещать эту тему. План должен содержать не менее трех пунктов. Напишите краткое содержание любых 2х пунктов.**
- 4. Расскажите о мероприятиях военного коммунизма в промышленности**
- 5. Расскажите о основных мероприятиях военного коммунизма в области финансов**
- 6. Расскажите о основных мероприятиях в области сельского хозяйства**
- 7. Назовите положительные последствия военного коммунизма**
- 8. Назовите отрицательные последствия военного коммунизма**

Словарь

Ь

- **Военный коммунизм** — название внутренней политики Советского государства, проводившейся в 1918—1921 годах во время Гражданской войны
- **Всероссийский Совет Народного Хозяйства (ВСНХ)** - орган власти при правительстве который занимался разработкой планов и норм регулирования экономики страны
- **Государственная электрификация России (ГоЭлРо)** - первый план восстановления и развития хозяйства Советского государства на 10-15 лет
- **Продразверстка** – система государственных мероприятий, направленных на выполнения заготовления сельскохозяйственной продукции.



Даты

- 1918 – 1920 - Политика «Военного коммунизма»
- Декабрь 1917 – принятие декрета «о национализации банков»
- Январь 1919 - введение продразверстки
- Июнь 1919г. – принятие декрета о национализации земли
- Январь 1920 – введение всеобщее трудовой повинности
- Февраль 1920 – принятие плана ГоЕлРо

+++++

++

A. ++++++

B. ++++++

C. ++++++

D. ++++++

Ответ: D