

Послебукварный период Русский язык

Алфавит

ПОВТОРЕНИЕ



Вспомни, для чего в русском языке нужны буквы Ъ и Ь ?

Ъ указывает на твёрдость согласного звука

Ь указывает на мягкость согласного звука

Назови слова с Ъ и Ь знаком. Запиши их в 2 столбика



листья подъехал

объезд соль

друзья

Ь

Листья,
соль,
друзья.

Ъ



Подъехал
объезд.



съел
съехал
подъём

подъехал
въехал
съёжился

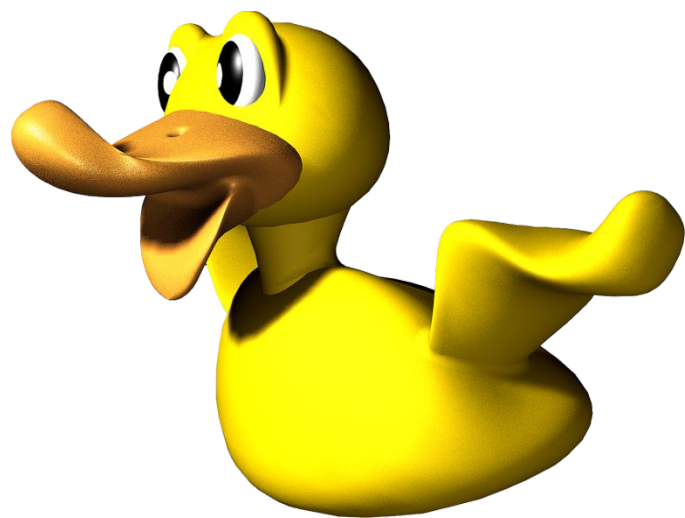
Володя съехал с горы.

Я съел порцию мороженого.
На стене висит объявление.
В подъезде много квартир.

Алфавит



Построй игрушки по алфавиту.



www.kwagold.ru



Работа с текстом



Составь предложения.



Гуляли , в, Соня и Марина, саду

Соня и Марина гуляли в саду.

**Спели , в , саду, сливы,
абрикосы, и**

В саду спели сливы и абрикосы.

**Марины , сок , из, сделала, слив,
мама**

**Мама Марины сделала сок из
слив.**



В лесу мороз и вьюга. Ветер качает
ветви деревьев. Кружатся хлопья снега.
Холодно воробьям и синичкам.

КОНЕЦ