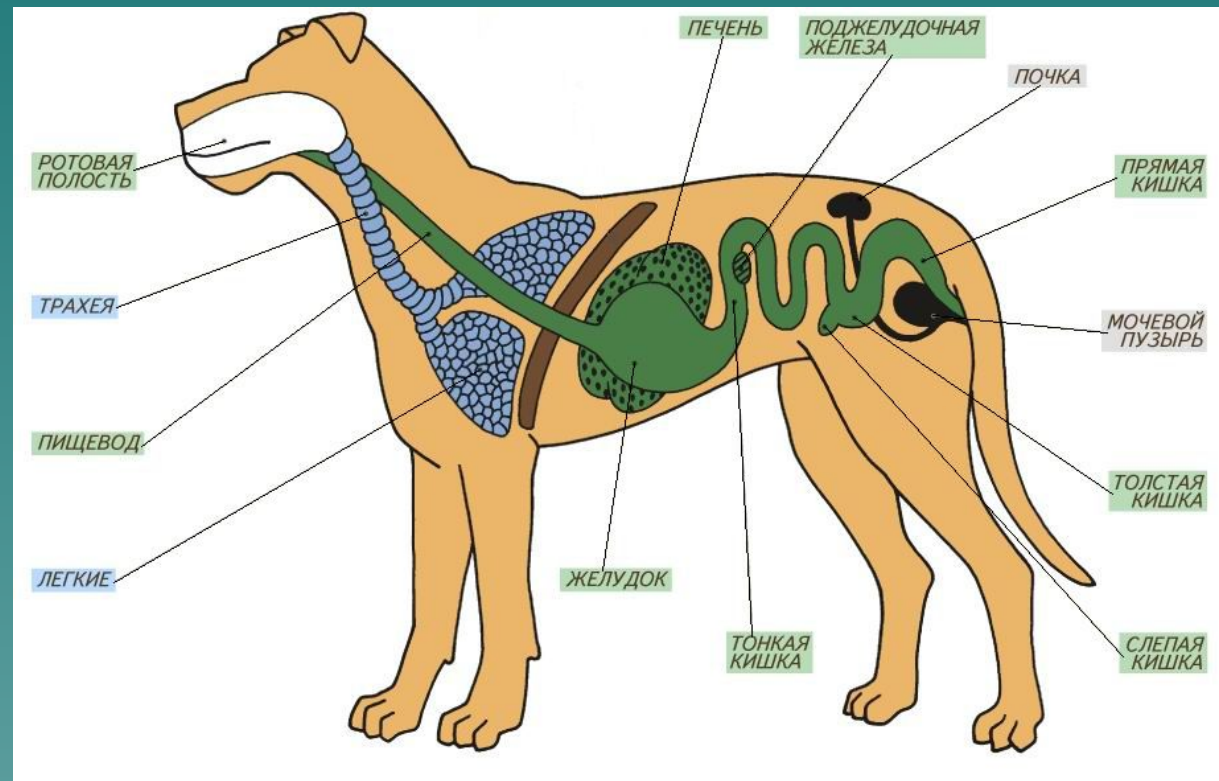


Внутреннее строение млекопитающих

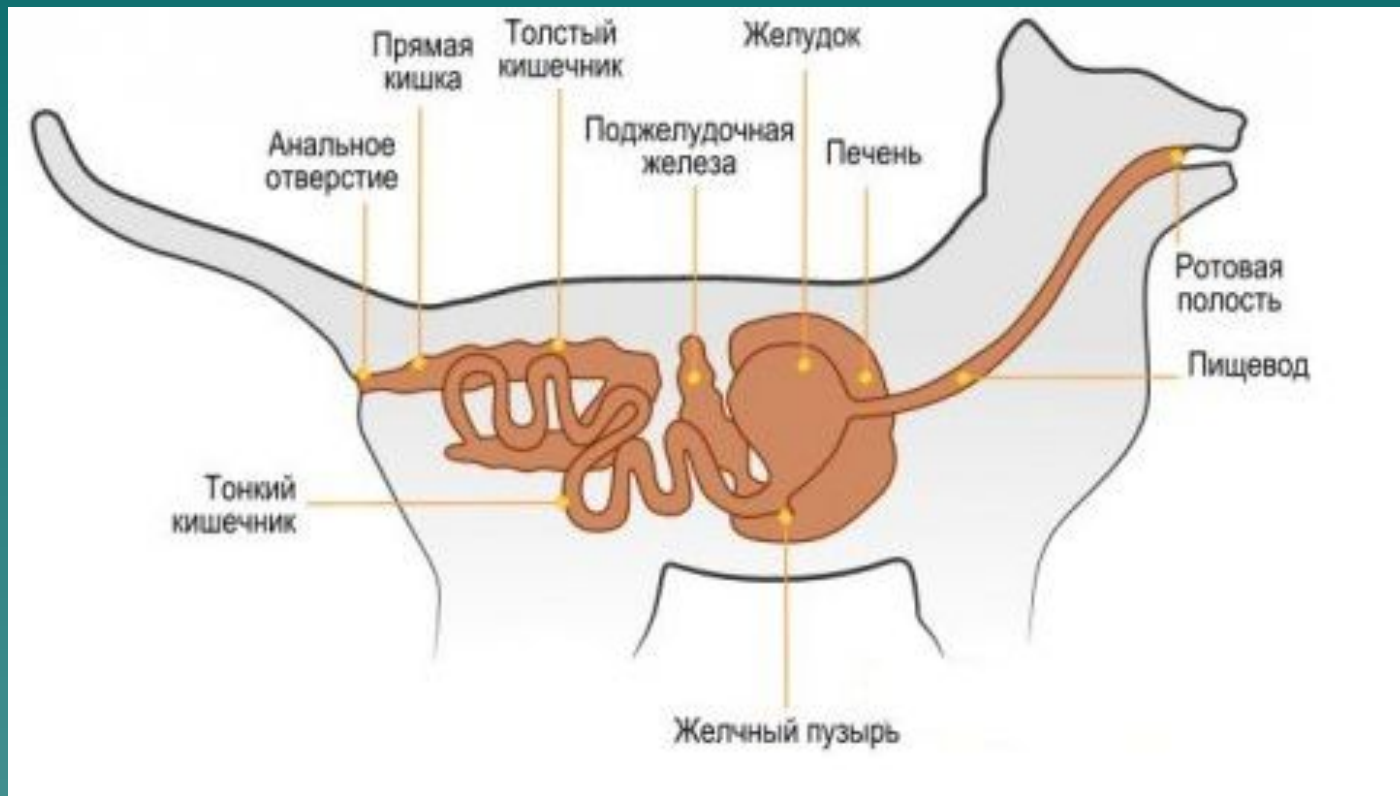


Внутреннее строение млекопитающих

- ◆ Пищеварительная система
- ◆ Дыхательная система
- ◆ Кровеносная система
- ◆ Выделительная система
- ◆ Нервная система



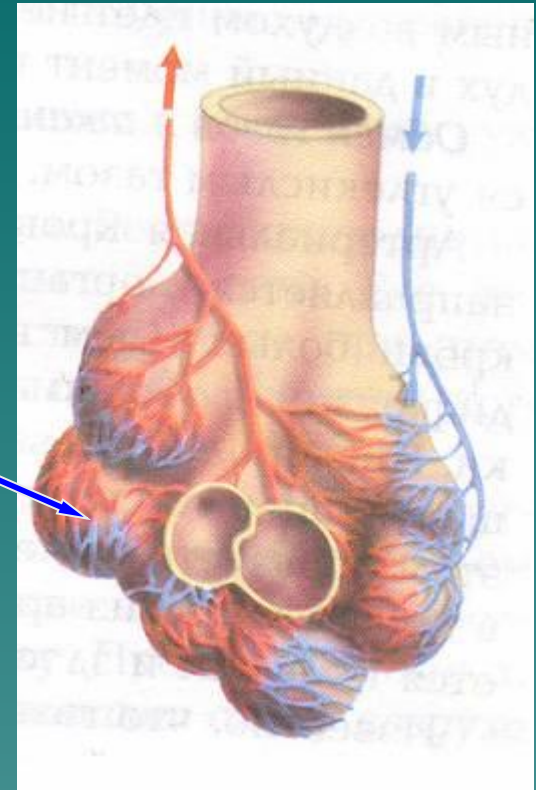
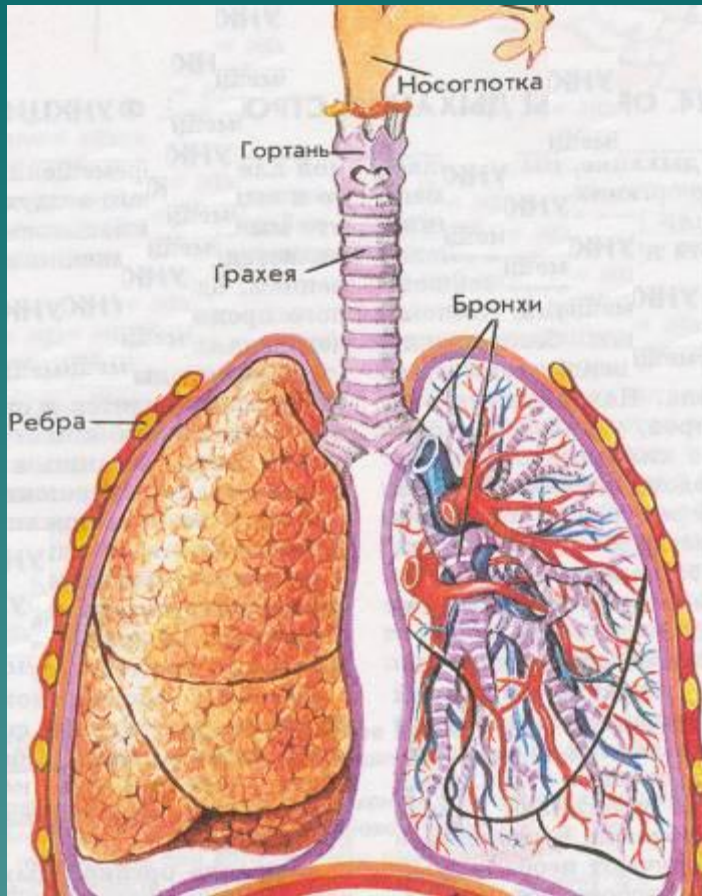
Пищеварительная система



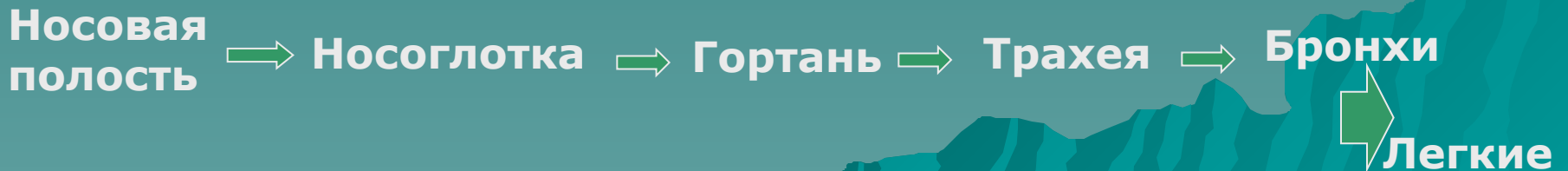
Ротовая полость → глотка → Пищевод → желудок → кишечник → анус

- Имеются пищеварительные железы: слюнные, печень с желчным пузырём и поджелудочная железа

Дыхательная система

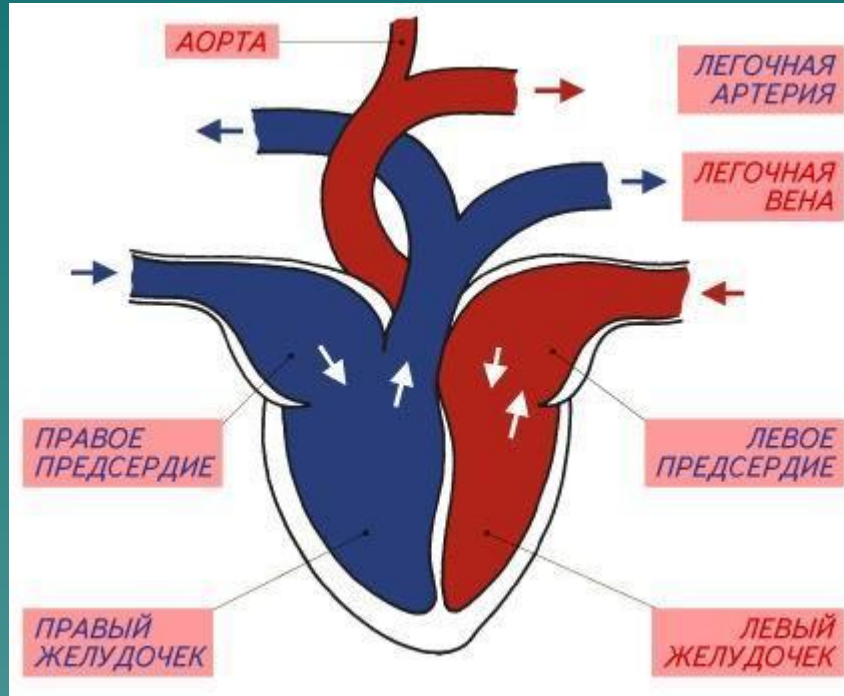


Строение легкого (альвеолы)



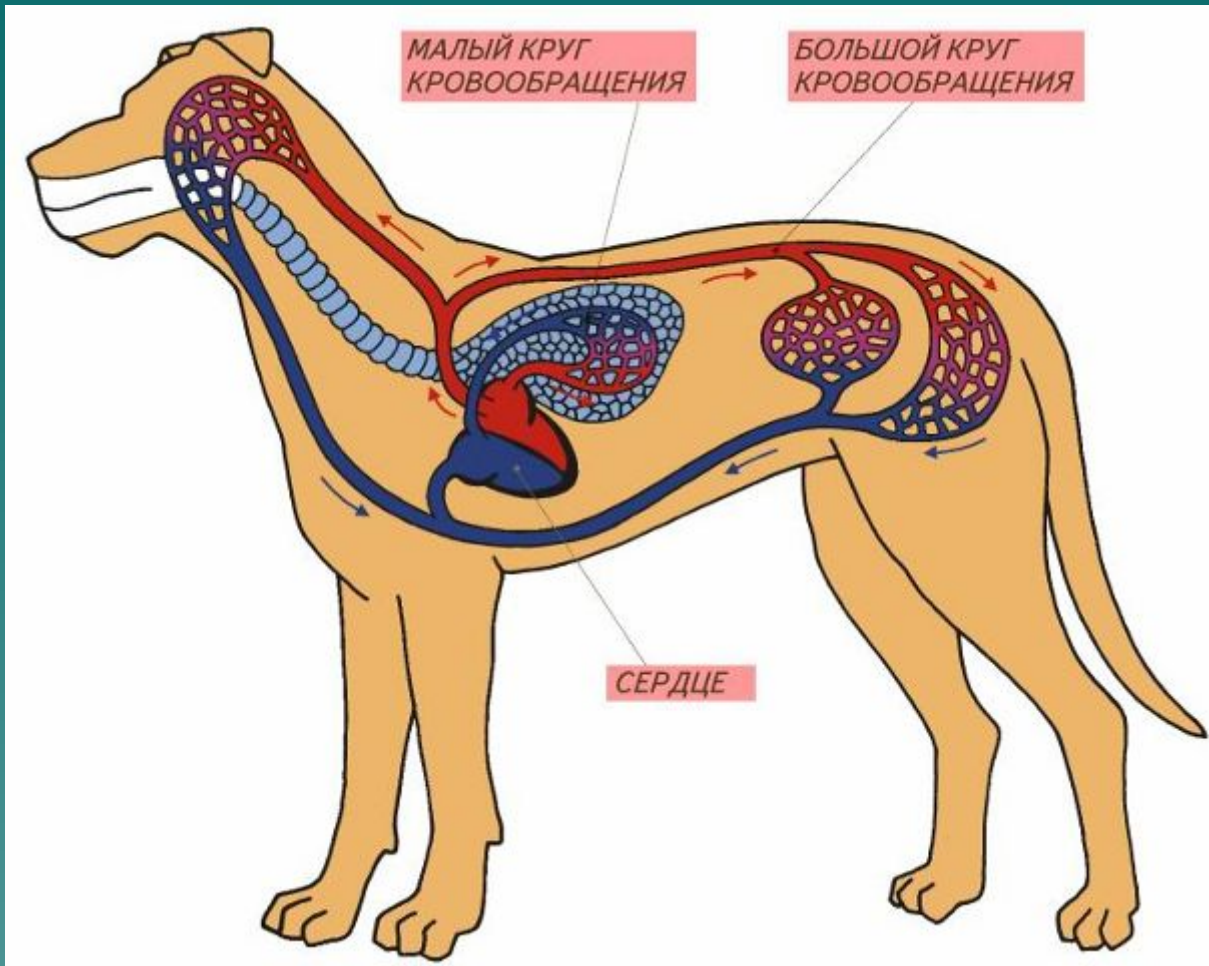
Кровеносная система

Строение сердца



- ◆ Четырёхкамерное сердце с полной перегородкой.
- ◆ Венозная и артериальная кровь не смешивается

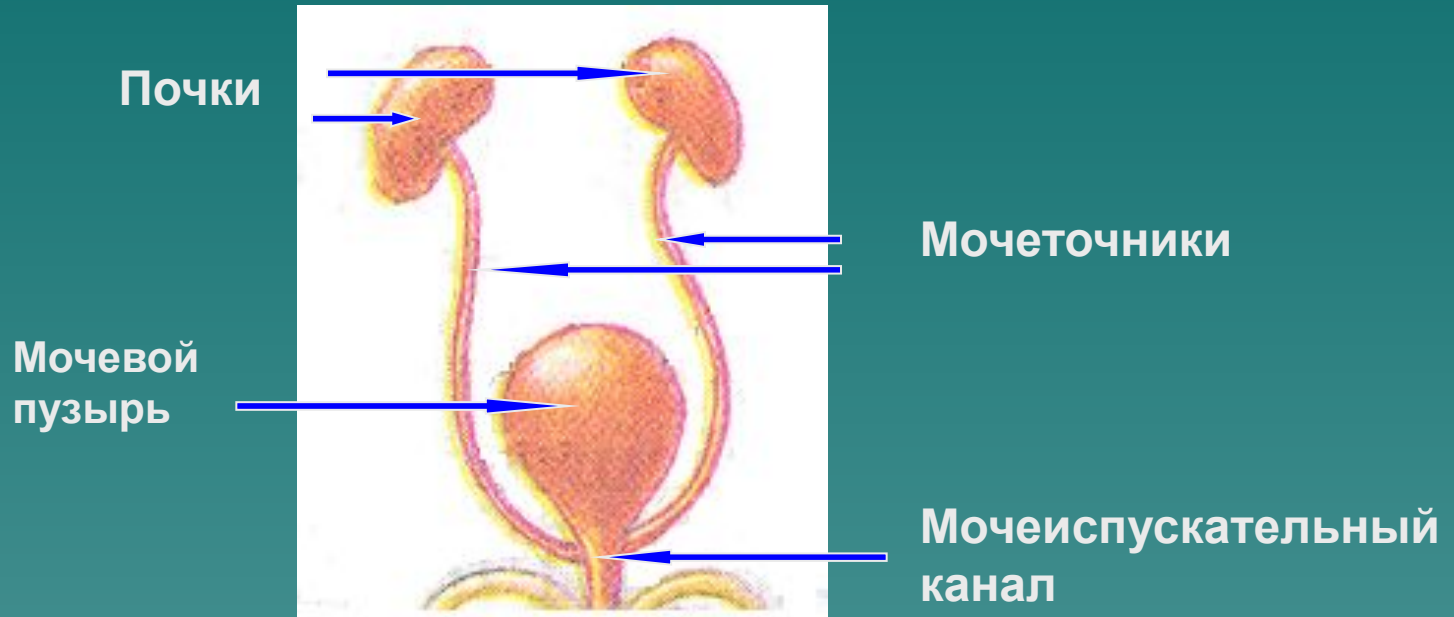
Кровеносная система



Большой и малый круги кровообращения.

Выделительная система

Выделение – удаление вредных и ненужных продуктов обмена веществ клетки.



В результате фильтрации крови образуется моча.

Нервная система

Головной мозг

Спинной Мозг

передний

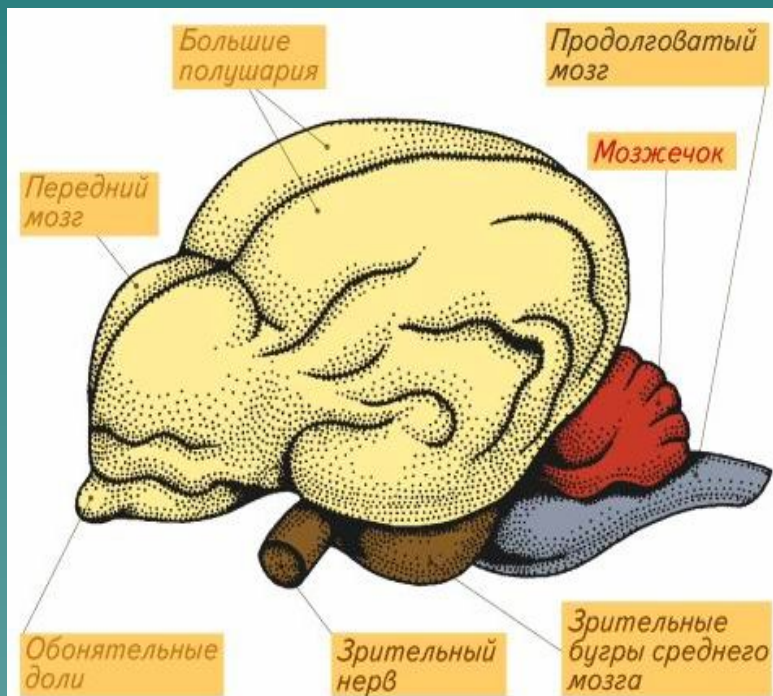
Есть борозды и извилины

средний

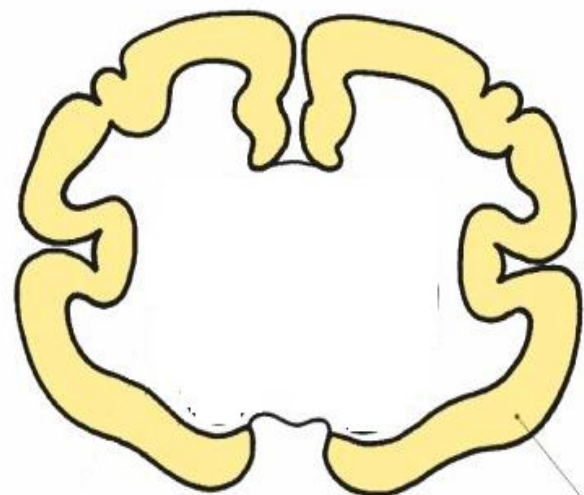
промежуточный

продолговатый

мозжечок



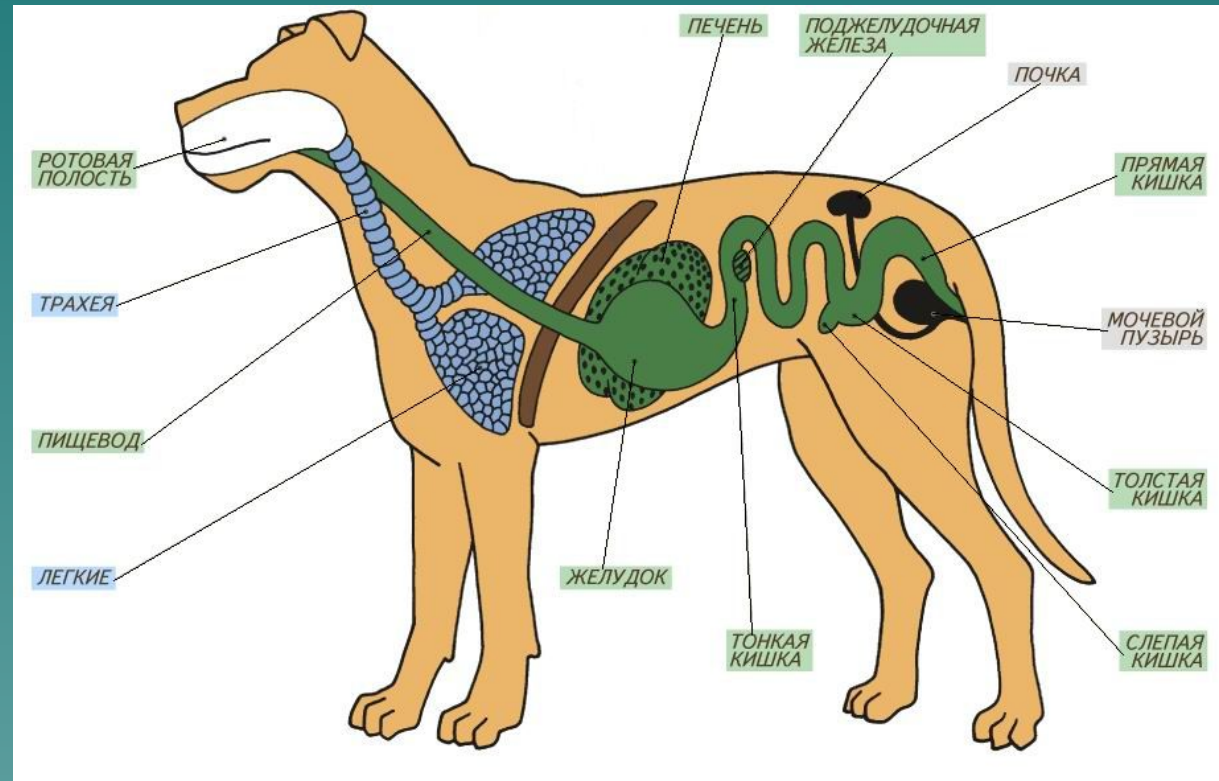
БОЛЬШИЕ ПОЛУШАРИЯ (ПОПЕРЕЧНЫЙ РАЗРЕЗ)



Кора

Внутреннее строение млекопитающих

- ◆ Пищеварительная система
- ◆ Дыхательная система
- ◆ Кровеносная система
- ◆ Выделительная система
- ◆ Нервная система



Задания

1. Проведите наблюдения над кошкой или собакой.
2. Выясните , на какие раздражители у них вырабатывается условные пищевые рефлексы.
3. Проведите опыт по выработке пищевого рефлекса на какой-либо новый раздражитель, например на звук колокольчика.

Через сколько сочетаний звукового раздражителя и его подкрепления пищей у животного будет проявляться условный пищевой рефлекс?