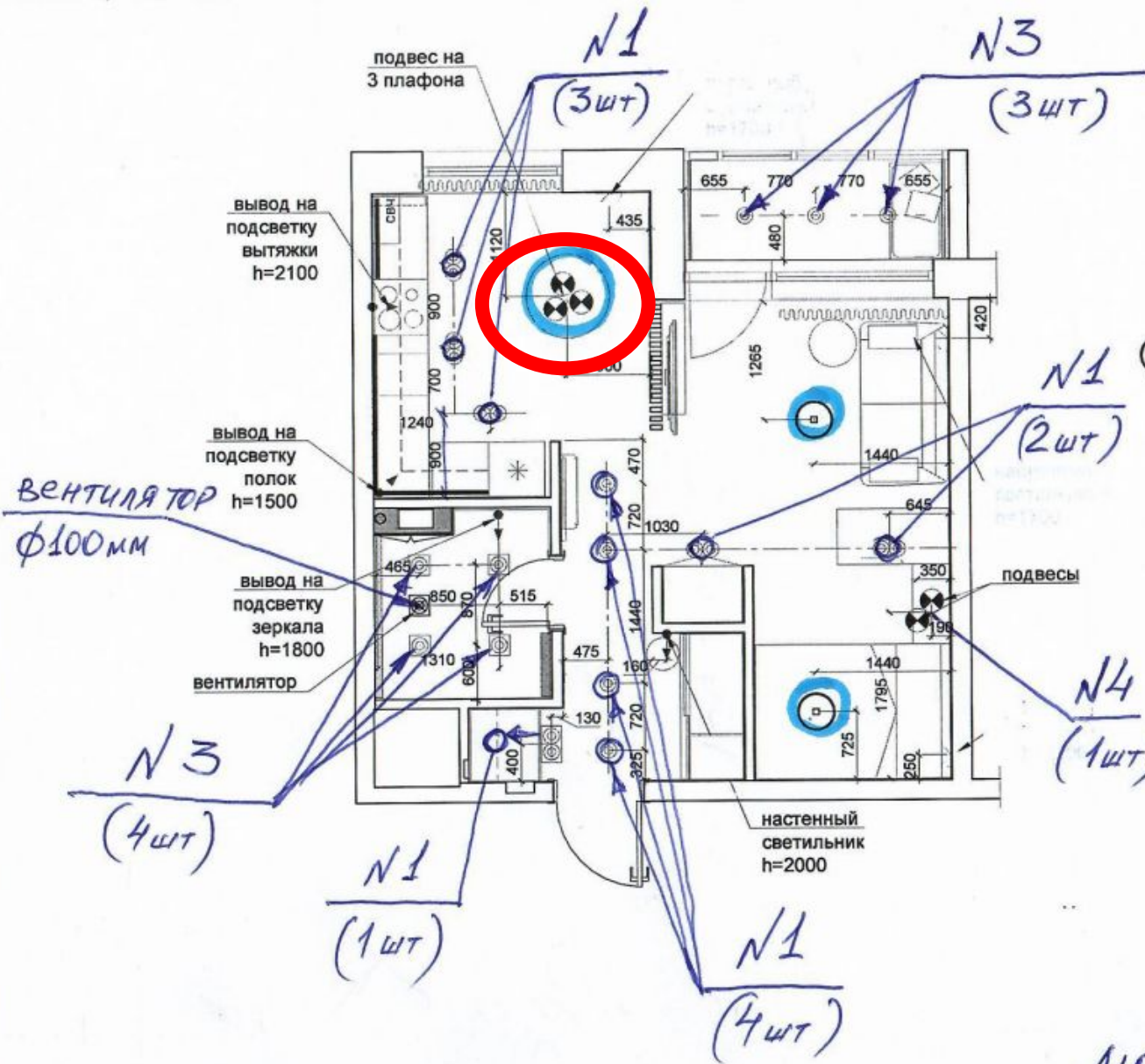


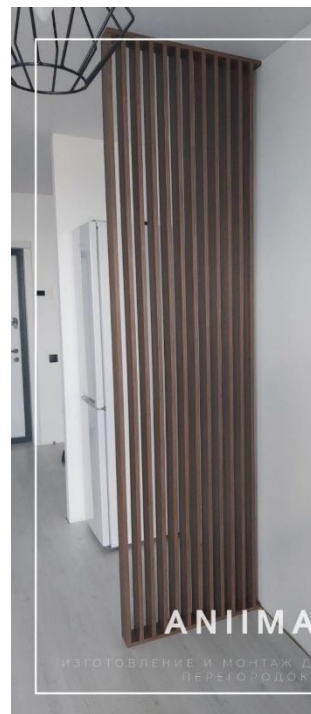
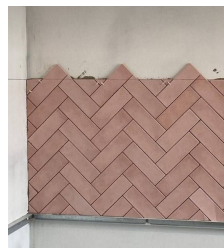
Люстра на КУХНЮ



- УСЛОВНЫЕ ОБОЗНАЧЕНИЯ
- люстра/потолочный светильник
 - накладной светильник
 - встроенный светильник
 - бра настенное
 - вывод электропровода на 220V
 - LED подсветка
 - трековые светильники
 - отдельный светильник с собств. выкл.

ИТОГО:

- N1 - 10шт
- N2 } - 7шт
- N3 }
- N4 - 1шт
- ЛЮСТРЫ - 3шт - ?



Люстра над кухонным столом

Опасения:
Из-за высоких
потолков **не**
хватит
предложенной
длины провода
люстры.

Стандартная
высота
обеденного
стола 0,75м.



Люстра над кухонным столом

- <https://www.inmyroom.ru/products/1069768-podvesnoj-svetilnik-simon-chernogo-cveta> 112см - скорее всего короткая
- <https://www.inmyroom.ru/products/1178072-podvesnoj-svetilnik-amado-yantarnogo-cveta> 90 см и больше подходит для прямоугольных столов
- https://www.vamsvet.ru/catalog/product/podvesnaya_lyustra_eglo_priddy_49465/ 110 см
- <https://www.wildberries.ru/catalog/15553186/detail.aspx?targetUrl=BP> 90см

Люстра над кухонным столом, решение:

- Повесить один длинный подвес:

<https://www.ikea.com/ru/ru/p/svartnora-svartnora-podvesnoy-svetilnik-chernyy-50451900/> 147см

- Повесить три подвеса небольших отдельных на разной высоте

https://donplafon.ru/products/podvesnoy_svetilnik_arte_lamp_braccio_a2054sp_1bk/ 160см



Освещение комнаты



Освещение комнаты

Подвес у кровати №4:

https://www.ikea.com/ru/ru/p/solklint-solklint-podvesnoy-svetilnik-latun-seroe-prozrachnoe-steklo-30464102/?utm_source=google&utm_medium=surfaces&utm_campaign=shopping_feed&utm_content=free_google_shopping_clicks%20_Lighting&gclid=Cj0KCQiAjc2QBhDgARIsAMc3SqT6e_zHxyCgL36pC6NbgUQsLnmHfZjGpJ91NudIKluyENKrN7UDJTsaAkg7EALw_wcB

Люстра у

дивана

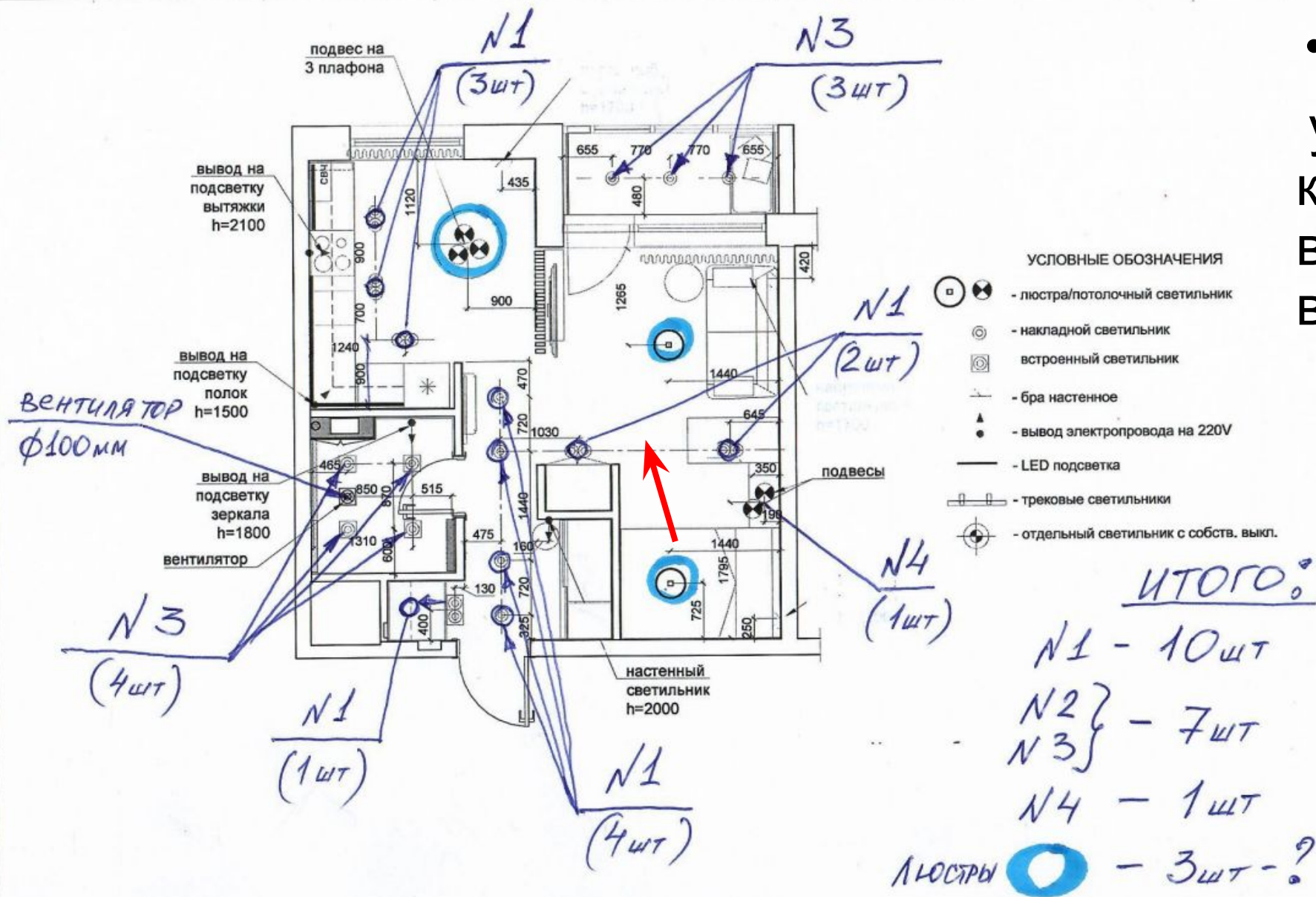
- <https://www.inmyroom.ru/products/1042213-potolochnaya-lyustra-paolina-so-steklyannymi-plafonami?from=compare-with-item>
- <https://www.inmyroom.ru/products/1141103-lyustra-potolochnaya-satta-s-belymi-plafonami>



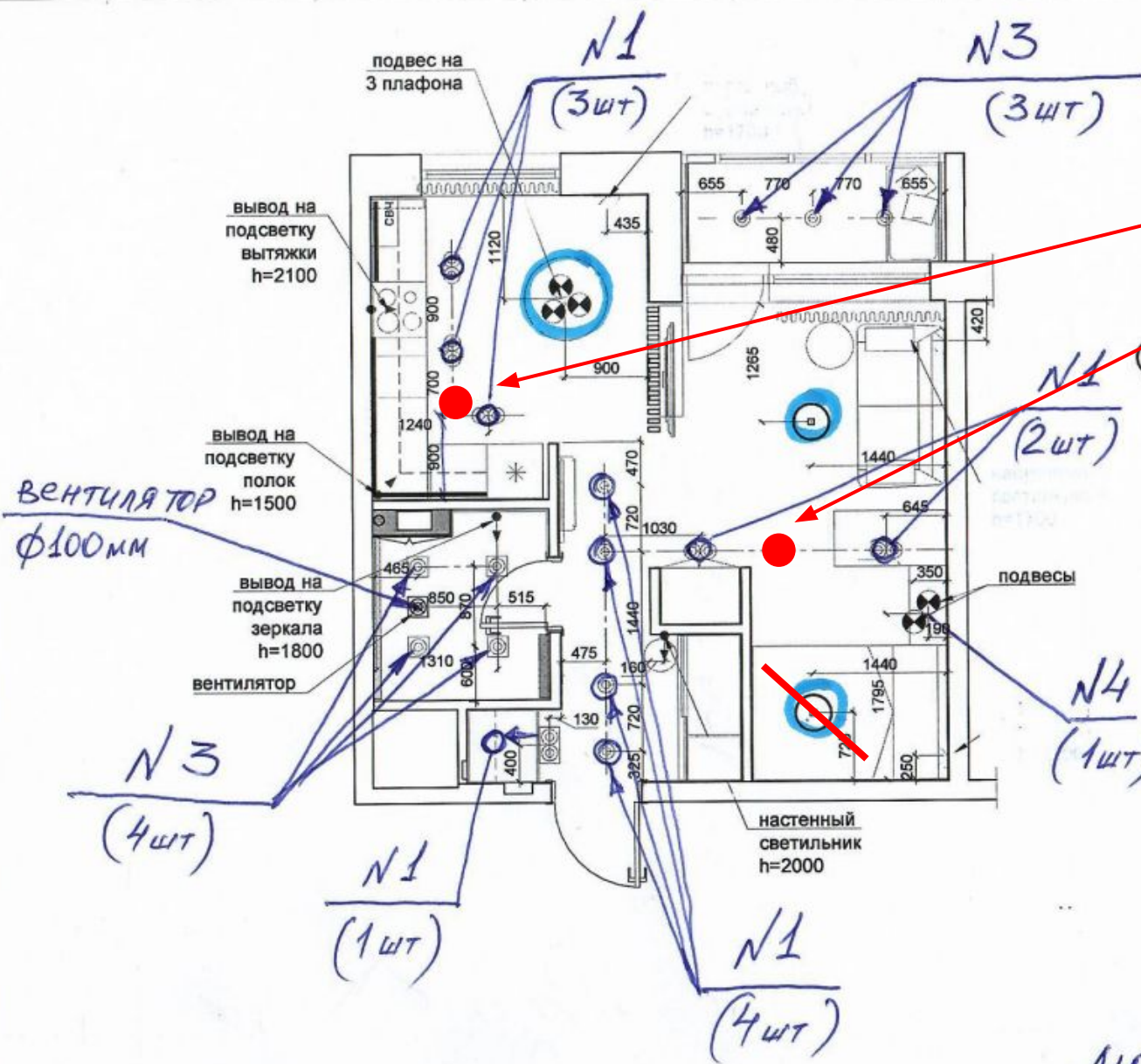
Люстра над кроватью



Нужна
ли?



• Решение:
убрать люстру над кровью и добавить в ряд светильник встроенный тип №1



№1

- УСЛОВНЫЕ ОБОЗНАЧЕНИЯ
- люстра/потолочный светильник
 - накладной светильник
 - встроенный светильник
 - бра настенное
 - вывод электропровода на 220V
 - LED подсветка
 - трековые светильники
 - отдельный светильник с собств. выкл.

ИТОГО:

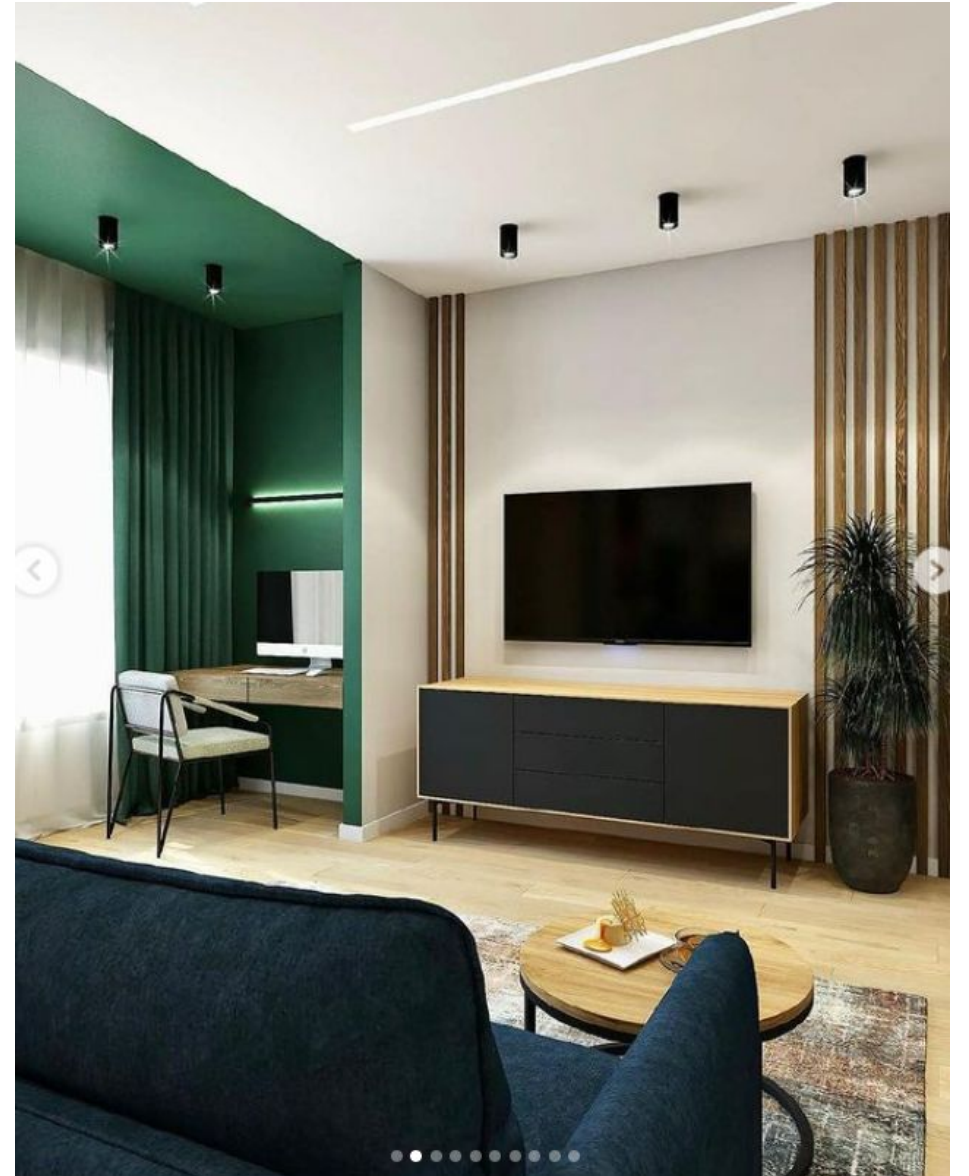
- N1 - 10 шт
- N2 } - 7 шт
- N3 } - 7 шт
- N4 - 1 шт
- ЛЮСТРЫ - 3 шт - ?

№1

- <https://lightstarsvet.ru/svetotekhnika/nastenno-potolochnyye-svetilniki/214406>

- МЕНЯЕМ НА ЧЁРНЫЙ ЦВЕТ

<https://lightstarsvet.ru/svetotekhnika/nastenno-potolochnyye-svetilniki/214407>



№2

Меняем на белые таблетки GX53:

1. <https://petrovich.ru/catalog/1392/611220/>

- не понравился отзыв

-любое белое кольцо матовое