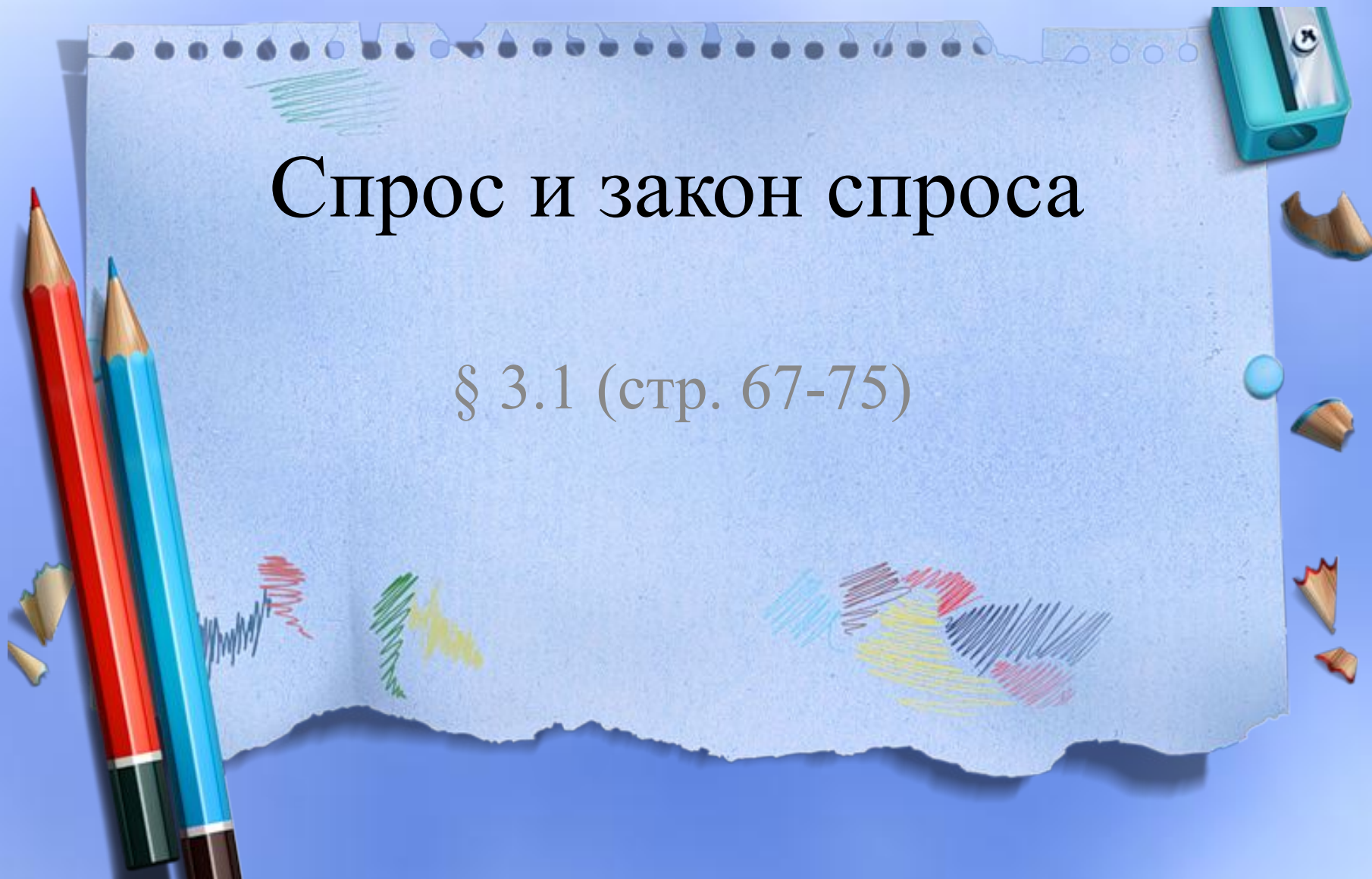


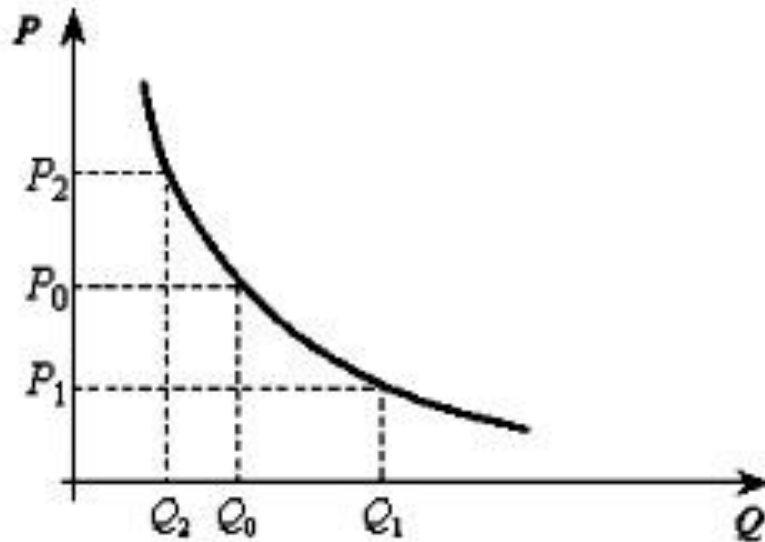
# Спрос и закон спроса

§ 3.1 (стр. 67-75)



# Спрос

**Спрос** — это потребность покупателей в каком-либо товаре (услуге), выраженная в их покупательной способности.



# Величина спроса

Величина спроса определяется уровнем цены.

## *Зависимость величины спроса от цены товара*

Цена (P), р.	Величина спроса ( $Q_d$ ), шт.
10	50
15	40
20	30
25	25
30	20
35	15
40	10



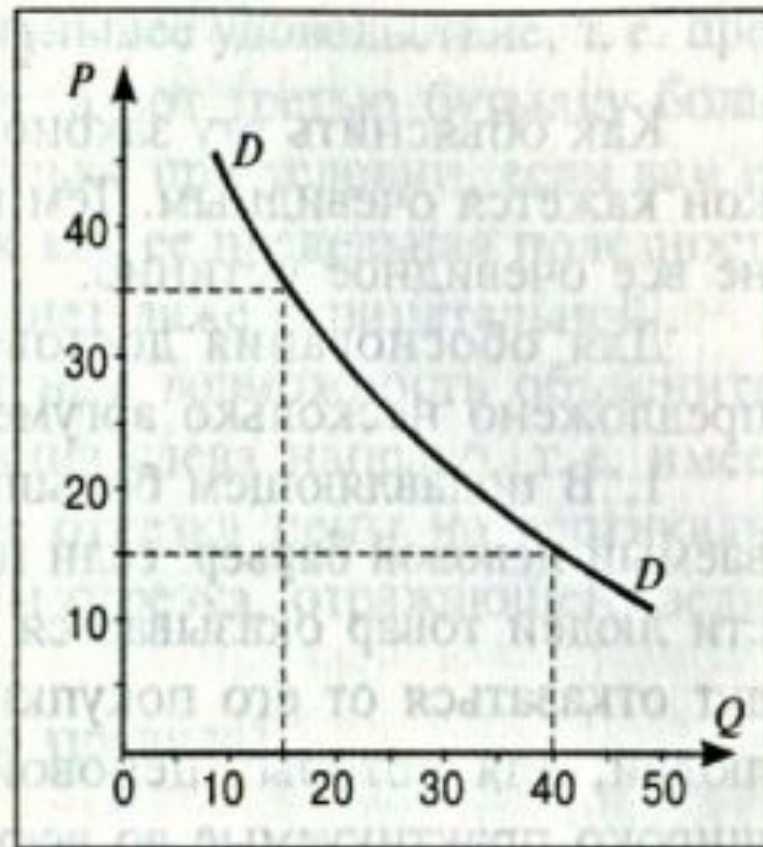
**Зависимость величины спроса от уровня цены называется шкалой спроса**

# Величина спроса

- Определяя величину спроса и ее зависимость от цены, мы имеем в виду установленное время и место. Если бы наше исследование проводилось в другой стране, регионе или в другое время, возможно, каждому уровню цены соответствовало бы другое значение величины спроса.
- Величина спроса — это количество товара (услуг), которое покупатели готовы купить по данной цене в определенное время и в определенном месте.



# Начертим кривую спроса по данным шкалы спроса



**Рис. 3-1. ▷**  
**Кривая спроса.**

Кривая спроса показывает, что повышение цены понижает величину спроса. Например, если цена повысится с 15 р. за штуку до 35 р., то величина спроса уменьшится с 40 до 15 штук.



# Кривая спроса может быть рассмотрена с двух точек зрения:

для любого конкретного объема спроса устанавливается максимальная цена, по которой продавцы смогут продать указанное количество товара

для любой конкретной цены величина спроса показывает максимальное количество товара, которое покупатели желают и могут приобрести





# Закон спроса:

**ЗАКОН СПРОСА:** при прочих равных условиях величина спроса на товар (услугу) находится в обратной зависимости от цены этого товара.

- (с ростом цены на товар, спрос на него падает и наоборот со снижением цены товара спрос на него растет).
- Это означает, что величина спроса является функцией цены товара:  $Q_d = f(P)$



# Аргументы достоверности закона спроса:

1

2

3

4

покуп

ности

и (в

спрос)

покуп

сначала

затем

иногда

в

опреде

ленные

по мере

увелич

ения

покуп

ка

количе

ства

наибо

льшее

количе

ство

покуп

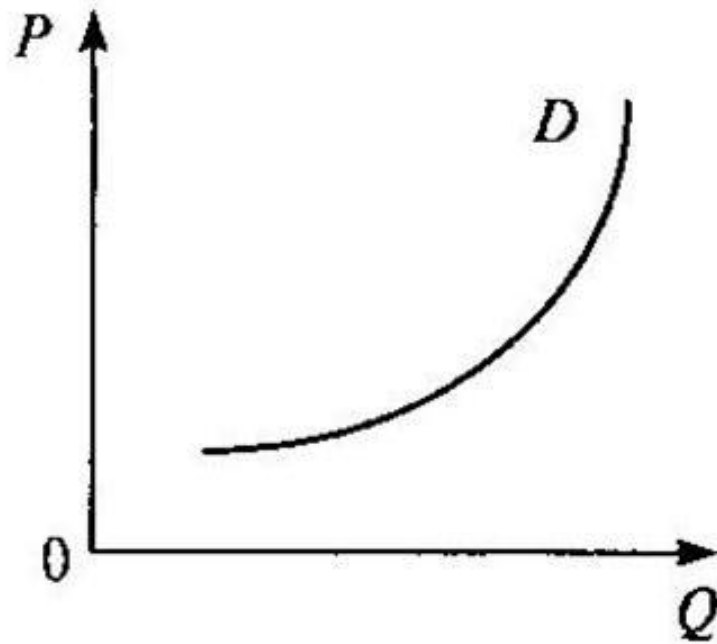
ка

количе



# Эффект Гиффена

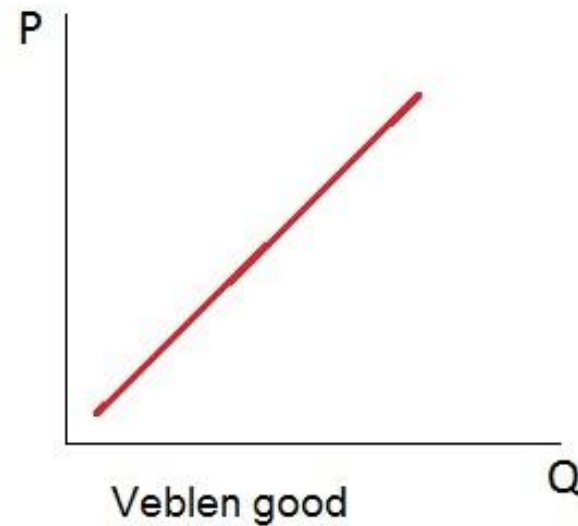
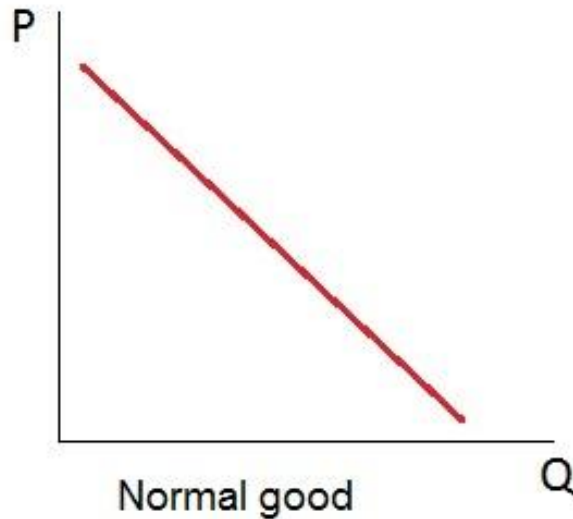
Рост спроса на товар происходит при повышении цены на него (бедные люди покупали больше хлеба, чем ранее при повышении



# Эффект Веблена

**Эффект Веблена** (престижное потребление)

– товар в этом случае покупается не столько за его качество, сколько за его цену, сама цена выступает потребительским благом.



**Предположим, что доходы в стране  
выросли, соответственно:**

**Зависимость величины спроса от цены товара при  
возросших доходах покупателей**

<b>Цена (P), р.</b>	<b>Количество товара (Q), шт.</b>
<b>10</b>	<b>70</b>
<b>15</b>	<b>60</b>
<b>20</b>	<b>45</b>
<b>25</b>	<b>35</b>
<b>30</b>	<b>28</b>
<b>35</b>	<b>21</b>
<b>40</b>	<b>15</b>



# Построим кривую спроса вновью:

Рис. 3-2. ▷

## Сдвиг кривой спроса.

В результате того что доходы покупателей увеличились, кривая спроса сместилась вправо. Если первоначально она занимала положение  $DD$ , то теперь она занимает положение  $D'D'$  (пунктирная линия).

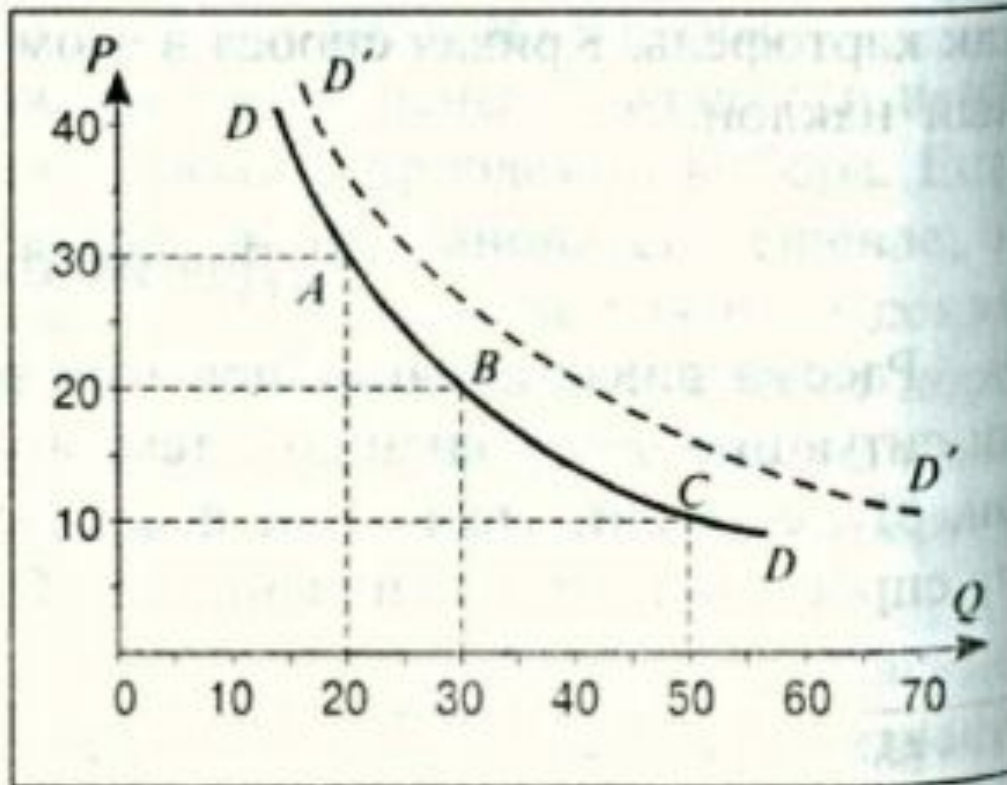


График показывает, что произошел сдвиг кривой спроса вправо, что свидетельствует об изменении спроса.

Перемещение из точки  $A$  в точки  $B$  и  $C$  на кривой  $DD$  показывает, что снижение цены товара ведет к росту величины спроса.

# Факторы, влекущие сдвиг кривой спроса:

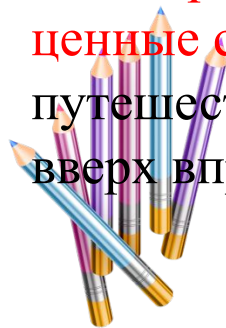
## 1. Уровень дохода покупателей.

Различают «низшие» и «нормальные» товары.

**К «низшим» товарам относят те блага, которые приобретаются, как правило, людьми с низкими доходами.** Это менее ценные товары, хотя качество их может быть хорошее: крупа, хлеб, макароны, товары «сэконд-хэнд», услуги по ремонту обуви и т. д.

С ростом доходов населения спрос на «низшие» товары сокращается, кривая спроса сдвигается влево.

**«Нормальные» товары — товары более ценные, более полезные.** Их потребление отражает высокий уровень благосостояния людей: мясо, ценные сорта Рыбы, овощи, фрукты, спортивный инвентарь, услуги бюро путешествий и т.д. Спрос на них возрастает, кривая спроса сдвигается вверх вправо.



# Факторы, влекущие сдвиг кривой спроса:

2. **Вкусы и предпочтения потребителей.**

3. Спрос на товары будет изменяться, если изменяются цены на другие товары, каким-либо образом связанные с данным товаром.

**Взаимозаменяемые товары** — это группа товаров, удовлетворяющих аналогичные потребности.

**Дополняющие товары** — это товары, которые не могут потребляться один без другого.

4. Ожидание изменения доходов и цен.

5. Изменение числа покупателей.

6. Увеличение налогов населения

7. Трансфертные платежи

8. Мода

9. Наступление определенного сезона

10. Рост числа населения

