

# Презентация

## Рельефы и водные ресурсы Калининградской области



Подготовила презентацию  
Ученица 3 «Б» класса  
МАОУ «СОШ № 2 г. Немана»  
Веселова Мария

Рельеф области — всхолмлённая равнина, отдельные участки которой находятся ниже уровня моря (это Нижненеманская низменность и низменность в низовьях рек Неман и Дейма).

## Рельеф Калининградской области



На востоке области, в Нестеровском районе, рельеф более неровный, здесь расположена Виштынецкая возвышенность с высотами до 230 метров над уровнем моря.



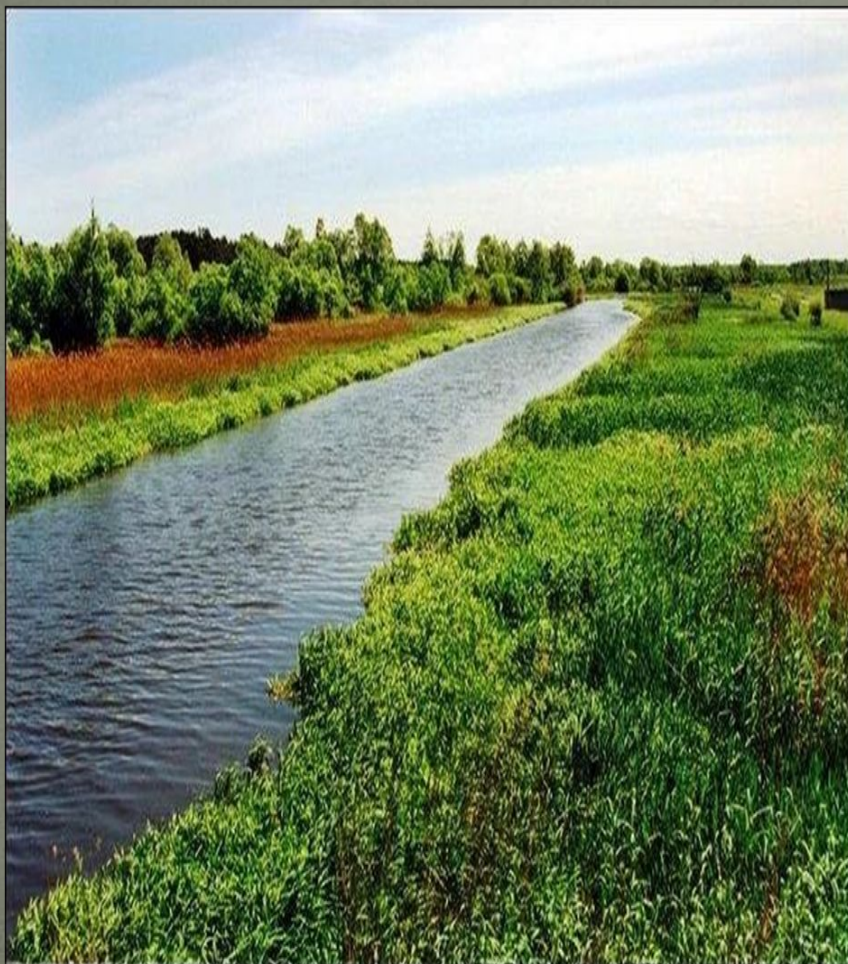
Также возвышенности имеются в Багратионовском районе (Вармийская или Варминская возвышенность). Вдоль правого берега реки Инструч тянется Инстручская гряда.



Самые низменные территории области расположены в Славском районе. Это так называемые польдеры— земли постоянно находящиеся под угрозой затопления и огороженные дамбами. Площадь калининградских польдеров около тысячи квадратных километ



Средняя абсолютная высота поверхности суши Калининградской области над уровнем Мирового океана составляет 15 метров . Избыточное увлажнение при плоском низменном рельефе требует больших мелиоративных работ. Поэтому почти вся территория области покрыта осушительными мелиоративными кан





# Водные ресурсы

- Кроме Балтийского моря Калининградскую область омывают 2 залива — Калининградский, который не замерзает зимой, и Куршский, с пресной водой. От моря их отделяют песчаные Куршская и Балтийская косы, а соединяет с Балтийским морем Клайпедский пролив.





● На территории Калининградской области располагается 148 больших рек (длиной более 10 км) и огромное количество маленьких рек и ручьев. Общая длина всех рек Калининградской области составляет 13 тыс. км. Самые крупные реки области — Неман (115 км) и Преголя (123 км), Шешупе, Тыльжа, Писса, Анграппа, Иструч, Лава являются основными притоками этих рек.



- На территории Калининградской области располагается 38 озер. Главное озеро области — Виштынецкое озеро. Его площадь достигает 16,6 кв. км. Виштынецкое озеро располагается в восточной приграничной части области, недалеко от границы с Литвой. Виштынецкое озеро является памятником природы. Как и многие другие маленькие озера, расположенные в этой части области, Виштынецкое озеро было образовано вследствие таяния ледников.



- На территории Калининградской области находятся озера-старицы. К ним относятся крупные озера Пустое и Воронье. Существуют небольшие озера-старицы Немана.

- В Зеленоградском районе находятся искусственные озера и пруды, такие, как Школьный, Дивный, Великий. В восточной части Калининграда располагается рукотворный пруд Чистый (Исаковое озеро).

- На юго-западе находятся озера, образовавшиеся из карьеров. Группа этих озер носит название Голубые озера. Также озера образуются на месте янтарных карьеров недалеко от поселка Янтарное.

- На территории Калининградской области располагается большое количество болот.



