

Особенности склонения существительных на -ие, -ий, -ия



Повторим падежные окончания существительных в ед.ч.

Опасные падежи	1 склонение	2 склонение	3 склонение
Родительный	и (ы)		и (ы)
Дательный	е – подошел к избушке е		и (ы)
Предложный	е – поется в песне е	е – в спектакле	и (ы) – встречается в жизни и

Обрати внимание: окончание **е** встречается только во 2 скл., а окончание **и (ы)** – только в 3 скл. По-разному ведет себя лишь 1 скл.

Впишите правильное окончание

Думать об опасност...



Впишите правильное окончание

3 скл., П.п.

Думать об опасностии



Впишите правильное окончание

Текст песн...



Впишите правильное окончание

1 скл., Р.п.

Текст песнии



Впишите правильное окончание

Гулять по коле...



Впишите правильное окончание

1 скл., Д.п.

Гулять по колее



Впишите правильное окончание

Ближе к ноч...



Впишите правильное окончание

3 скл., Д.п.

Ближе к ночи



Впишите правильное окончание

Находиться в разведк...



Впишите правильное окончание

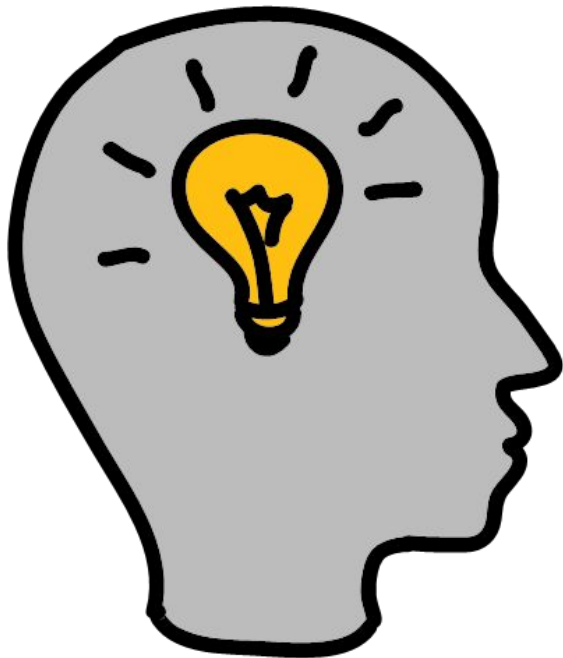
1 скл., П.п.

Находиться в разведке



Впишите правильное окончание

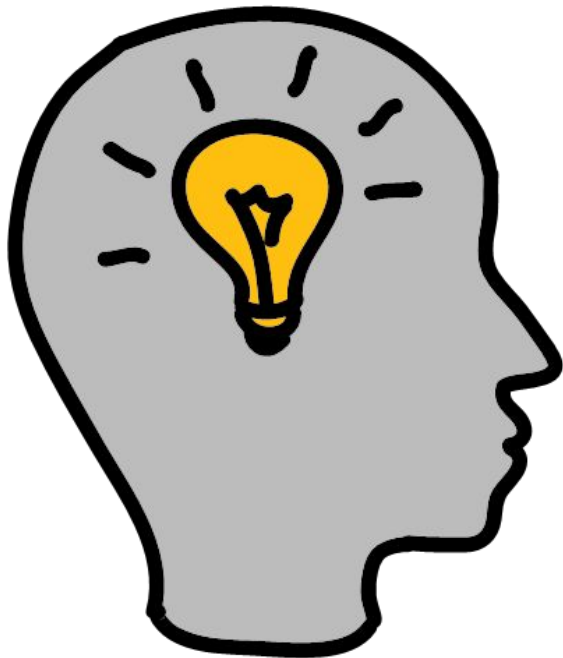
Держать в память...



Впишите правильное окончание

3 скл., П.п.

Держать в памятии



Впишите правильное окончание

Отдыхать в лагерь... «Березка»



Впишите правильное окончание

2 скл., П.п.

Отдыхать в лагере «Березка»



Впишите правильное окончание

Подъехать к дач...



Впишите правильное окончание

1 скл., Д.п.

Подъехать к даче



Впишите правильное окончание

В этой местност...



Впишите правильное окончание

3 скл., П.п.

В этой местностии



Что общего в написании слов?

Армия, лекция, акация



Данные слова оканчиваются на -ия

Армия, лекция, акация



Просклоняй слово «армия»

	-ия		
Р.п.			
Д.п.			
П.п.			

Просклоняй слово «армия»

	-ия		
Р.п.	Армии		
Д.п.			
П.п.			

Просклоняй слово «армия»

	-ия		
Р.п.	Армии		
Д.п.	Армии		
П.п.			

Просклоняй слово «армия»

	-ия		
Р.п.	Армии <u>и</u>		
Д.п.	Армии <u>и</u>		
П.п.	Армии <u>и</u>		

На что оканчиваются данные слова?

Санаторий, гербарий, растение



**Данные слова оканчиваются на -ий, -
ие**

Санаторий, гербарий, растение



Поставь слова «санаторий», «растение» в П.п.

	-ий	-ие	
Р.п.	Санатория	Растения	
Д.п.	Санаторию	Растению	
П.п.			

Слова «санаторий», «растение» в П.п.

	-ий	-ие	
Р.п.	Санатория	Растения	
Д.п.	Санаторию	Растению	
П.п.	О санатор <u>ии</u>	О растен <u>ии</u>	

Изучи табличку и сформулируй правило написания существительных в «опасных» падежах

Опасные падежи	1 скл.	2 скл.	3 скл.	-ия	-ий, -ие
Р.п.	и (ы)		и (ы)	ии	
Д.п.	е		и (ы)	ии	
П.п.	е	е	и (ы)	ии	ии

Вывод

Существительные, оканчивающиеся на -ия, в Р.п., Д.п., П.п. будут оканчиваться на -ии: от электростанции (Р.п.), к Марии (Д.п.), на экскурсии (П.п.).

Существительные, оканчивающиеся на -ий, -ие в П.п. тоже будут оканчиваться на -ии: в планетарии, о собрании.

Домашнее задание (по учебнику)

§ 97, упр. 542, 545

§ 98,79, упр. 548, 550