

*Подготовка к сочинению –
описанию
по картине И.Э.Гребаря
«Февральская лазурь»*

Русский язык. Урок развития речи.

5 класс

Учитель: Ковалёва Елена Сергеевна

- Цель урока:

- подготовиться к написанию сочинения по картине.

- Задачи урока:

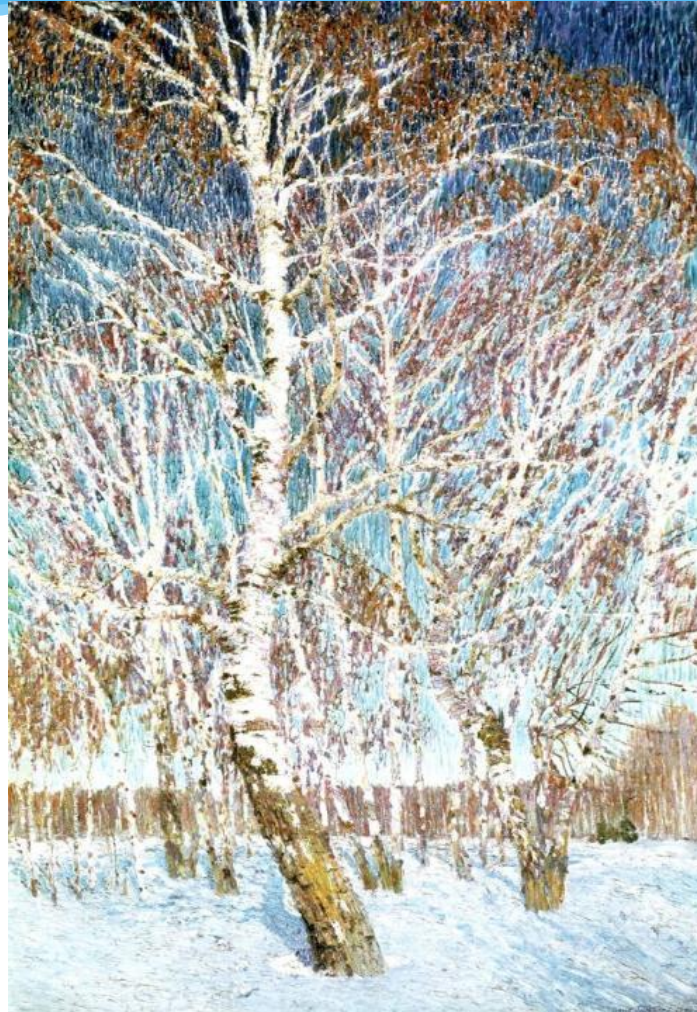
- познакомиться с художником, его творчеством;


- научиться правильно и последовательно описывать картину

- научиться чувствовать настроение картины.

- образно представлять настроение картины

И.Э.Грабарь «Февральская лазурь»





*Эпиграф – цитата,
помещаемая автором перед
текстом, поясняющая
основную идею произведения.*

Пейзаж (франц.)

1) общий вид местности, картина природы;

2) рисунок, картина, изображающая природу.

Пейзажист - художник, пишущий пейзаж.

Рассмотрите репродукцию картины в учебнике.

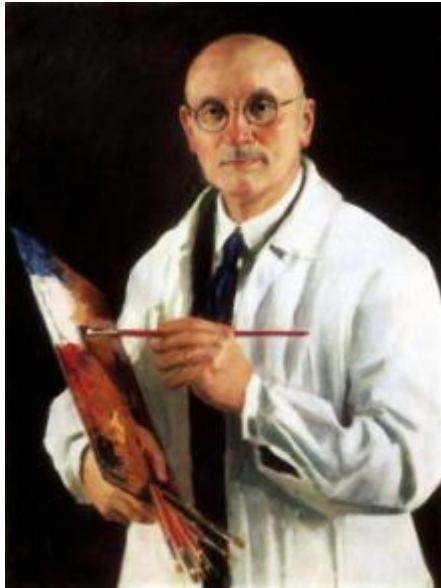
- Что на ней изображено?

- Какие ощущения, какое настроение создаёт этот пейзаж?

- Что поразило художника в зимнем пейзаже? Как он это изобразил?

Центральный художественный образ – береза, а название «Февральская лазурь»







План :

- 1. Художник и его картина.*
- 2. Солнечное февральское утро.*
- 3. Гимн берёзам.*
- 4. Тени на снегу.*
- 5. Моё отношение к картине*



Домашнее задание

*В качестве шпаргалки
к написанию сочинения вам
необходимо подобрать
дома рабочие материалы к
сочинению.*



Желаю удачи!