

Побег, его строение и развитие

Побёг — вегетативный
орган растений,
состоящий из стебля с
расположенными на нём
листьями и почками.

**БОКОВАЯ
(пазушная)
ПОЧКА**

**ВЕРХУШЕЧНАЯ
ПОЧКА**

УЗЕЛ

МЕЖДОУЗЛИЕ

**ПАЗУХА
ЛИСТА**

ЛИСТ

СТЕБЕЛЬ



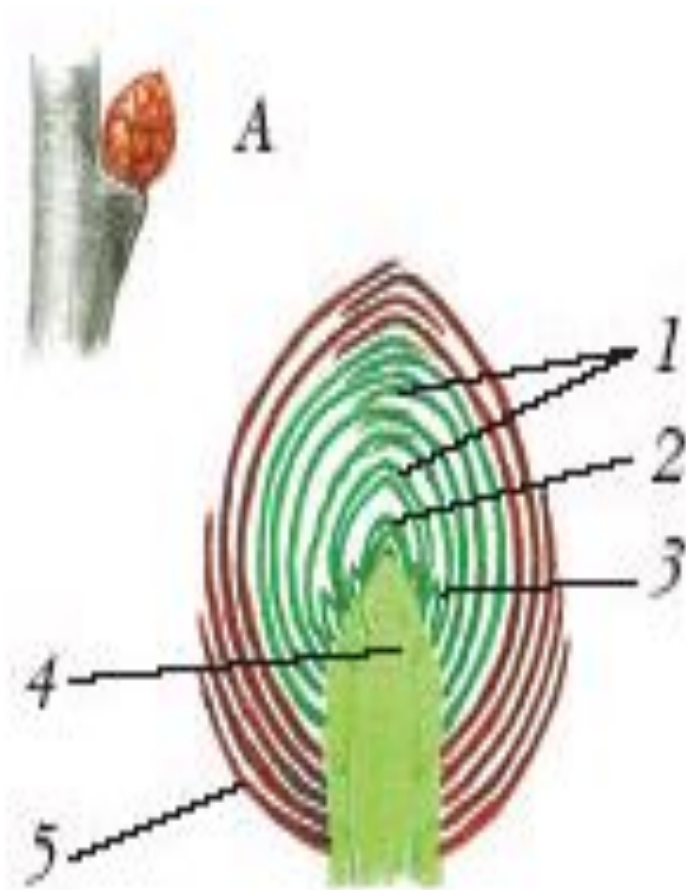
ПОЧКИ

ВЕГЕТАТИВНЫЕ
(листовые)

ГЕНЕРАТИВНЫЕ
(цветочные)

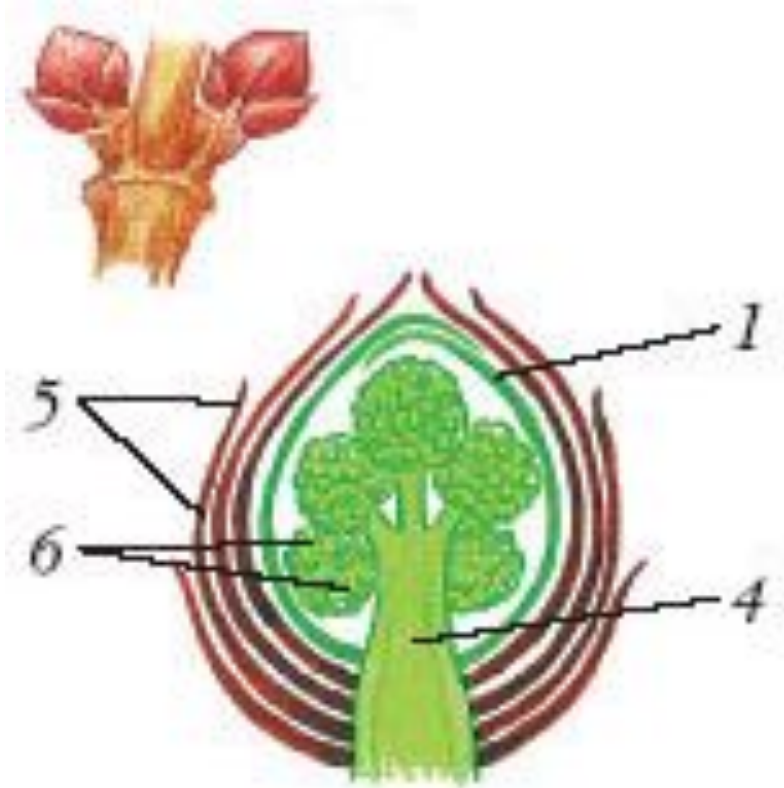


Строение вегетативной почки



- 1- зачаточные листья;
- 2- конус нарастания;
- 3- зачаточные почки;
- 4- зачаточный стебель;
- 5- почечные чешуи.

Строение генеративной (цветочной) почки



- 1- зачаточные листья;
- 2- конус нарастания;
- 3- зачаточные почки;
- 4- зачаточный стебель;
- 5- почечные чешуи;
- 6- зачаточные цветки.

Почка – это зачаточный побег.



Если у растений удалить верхушечную почку, то оно будет сильнее ветвиться.

Топиарное искусство или **искусство** фигурной стрижки деревьев и кустарников является одним из интереснейших направлений ландшафтного дизайна



Бонсай



Закрепление материала

1 побег состоит:

- А. из стебля
- Б. из листьев
- В. из почек
- Г. из всех перечисленных органов

2. Почки на побеге расположены:

- А. на междоузлие**
- Б. на верхушке побега**
- В. На стебле**
- Г. В пазухе листа**

3. Побег, вырастающий из почки, имеет:

- А. зачаточные листья
- Б. зачаточный стебель
- В. Зачаточные почки
- Г. Всё перечисленное

Домашнее задание:

§ 8, изучить материал и рисунки