

## **Задание 8. Выполнение натюрморта на пленере при определенном состоянии природы**

### Рекомендации:

Задача в эскизах:

- Выполнение композиционного поиска, решения будущей работы;

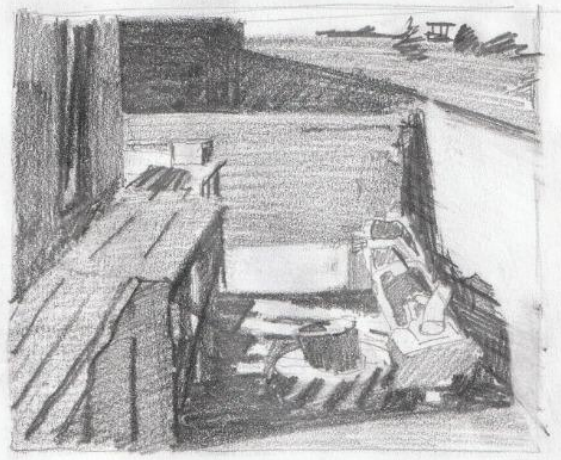
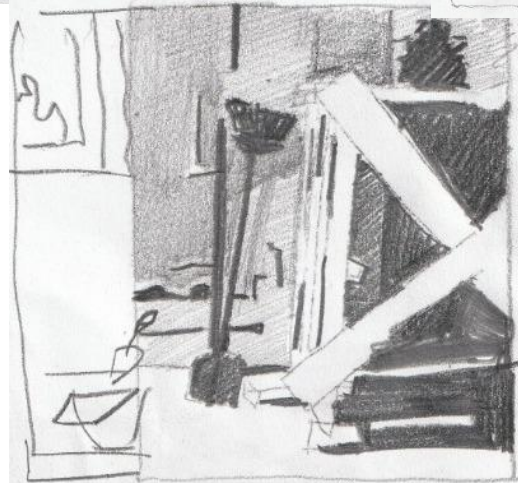
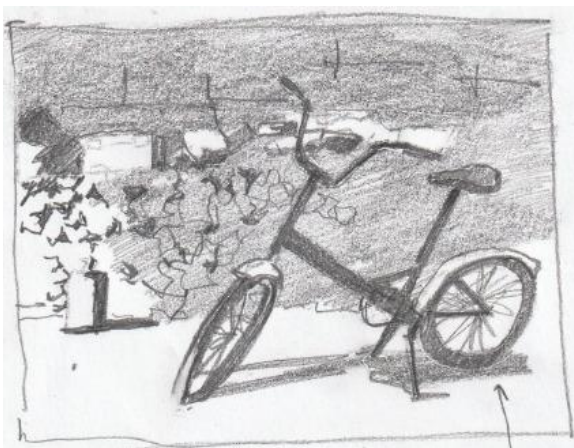
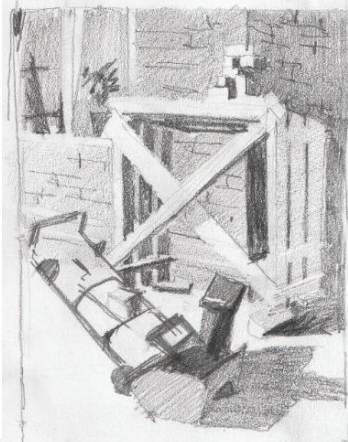
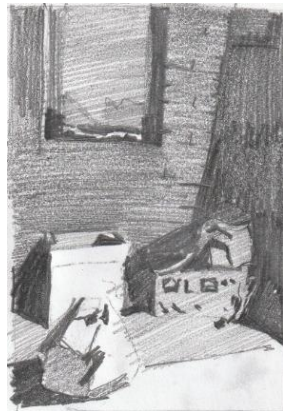
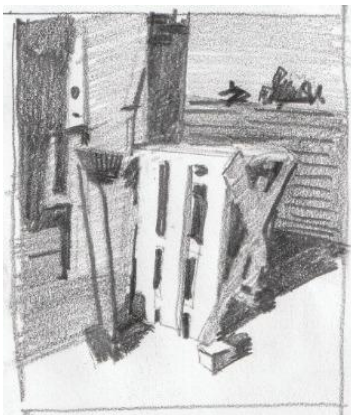
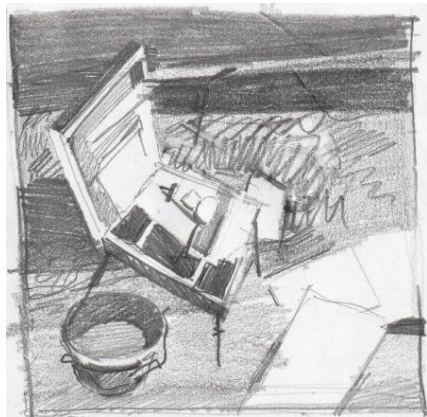
Задача в итоговой работе

- общих больших тоновых и цветовых отношений, пропорциональных натуре.
- материальности и фактуры предметов.
- пропорций, движения и характера пространственных планов.
- градаций светотени и тщательной их проработкой с учетом воздушной перспективы.

Обращайте внимание на влияние окружающей среды. Наблюдайте за особенностями освещения на пленэре. Обращайте внимание на цельность восприятия итоговой работы (т. е избегайте множество деталей в работе, старайтесь их обобщить с помощью освещения, например)

Для эффективного выполнения работы рекомендую вам, выполнить предварительные эскизы в три пятна. Они способствуют выявлению главного и второстепенного, распределению пятен в листе. А также позволяют проанализировать композиционные решения и выбрать наиболее удачный вариант эскиза.

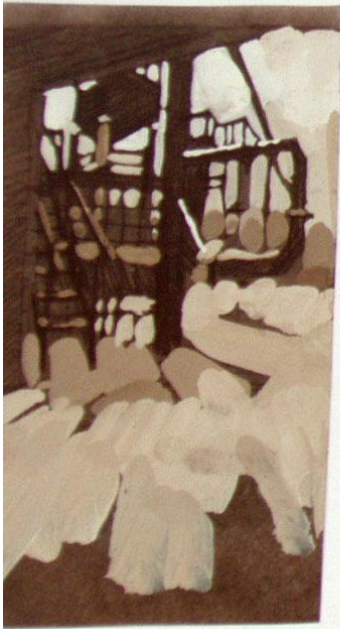






Если эскизы более условный вариант, то ваши этюды и зарисовки более точный и эмоциональный. Вы можете дополнить этюды передним планом, ввести освещение, усилить контрасты на том, что должно привлекать внимание. В любом случае, итоговое задание необходимо для того, чтоб вы анализировали натуру и композиционно выстраивали работу на последующих пленерах. Эскизы, зарисовки и этюды лишь упрощают процесс работы. В любом случае вы во многом ориентируетесь на натуру и лишь усиливаете отношения света и тени или же другим возможностям композиции для придания выразительности













Е.Е.Моисеенко  
«Натюрморт с веткой  
цветущей яблони»,  
1971







### Натюрморт под яблоней

Характерный прием оригинальной трехэтапной рамочной фокусировки зрительного внимания, подобной «зум-эффекту» в фотографии. На схеме с помощью трех concentрических окружностей показаны эти зоны. Взгляд зрителя может «осваивать» холст как от наружной рамки к центру — тарелке с ягодами (центростремительный принцип), так и наоборот — от центра к периферии (центробежный принцип).





## Гитары. Каллы

Ритмы разнообразных конических масс играют значительную роль в сложении композиционной структуры целой серии натюрмортов. В отношении художника к проблемам пространства и плоскости можно увидеть аналогии с экспериментами кубистического искусства.

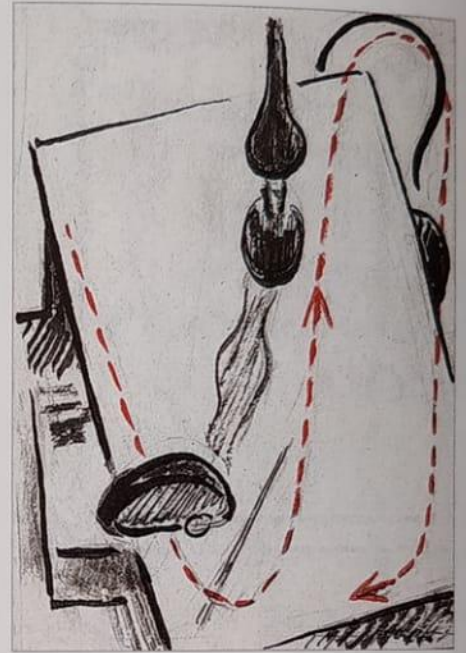






Е. Е. Моисеенко  
«Нильские цветы»,  
1974.









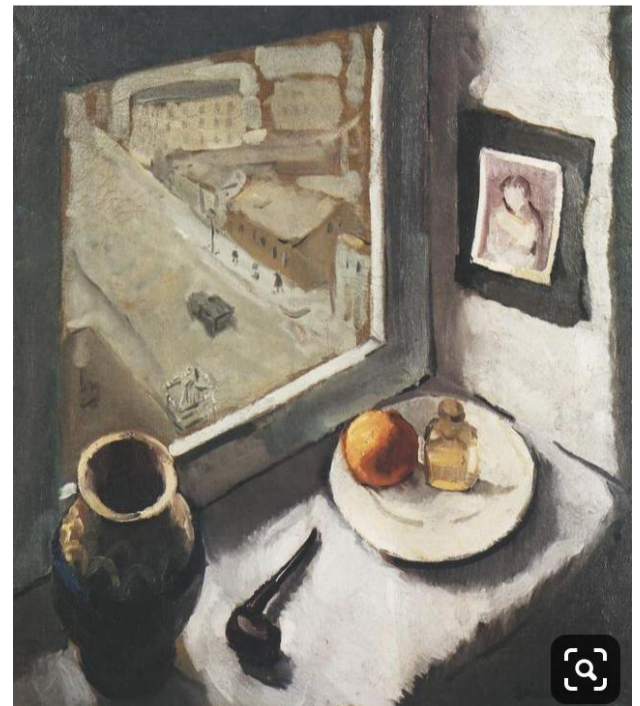
Е. Е. Моисеенко  
«Натюрморт с белым  
кувшином»,  
1986







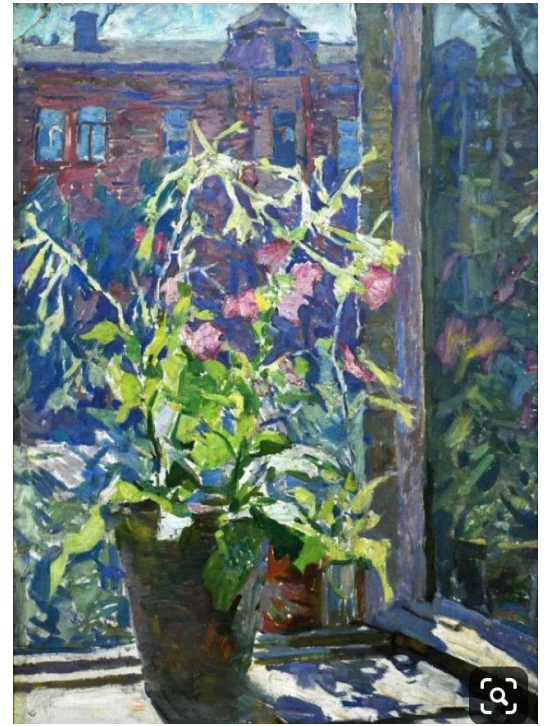
Подходящим материалом для разработок композиции будут ваши задания на пленэре, например, этюды и зарисовки видов из окна.



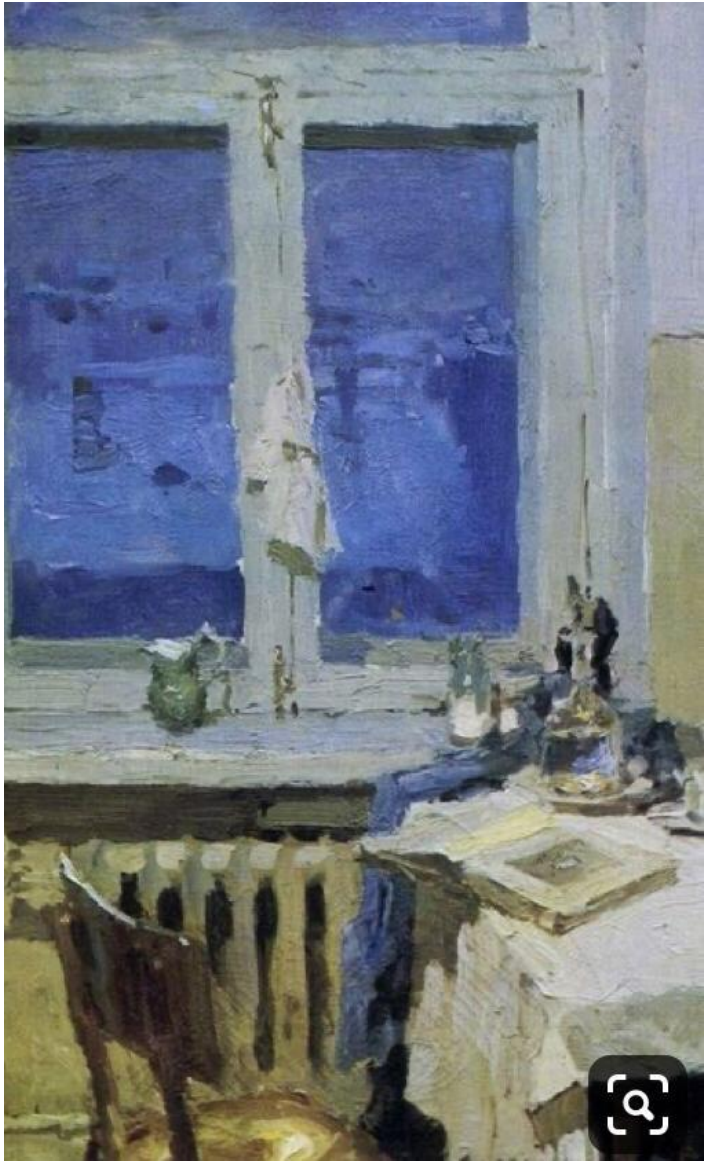




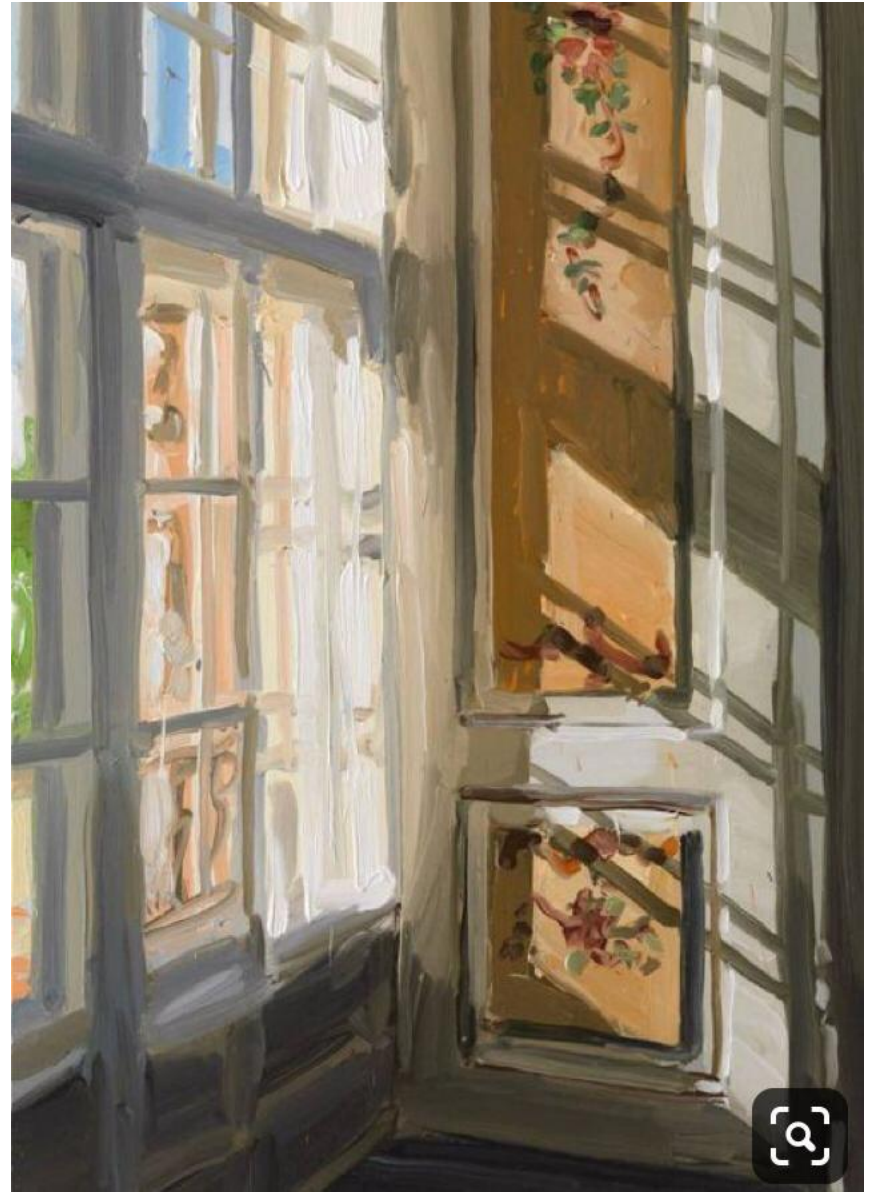
















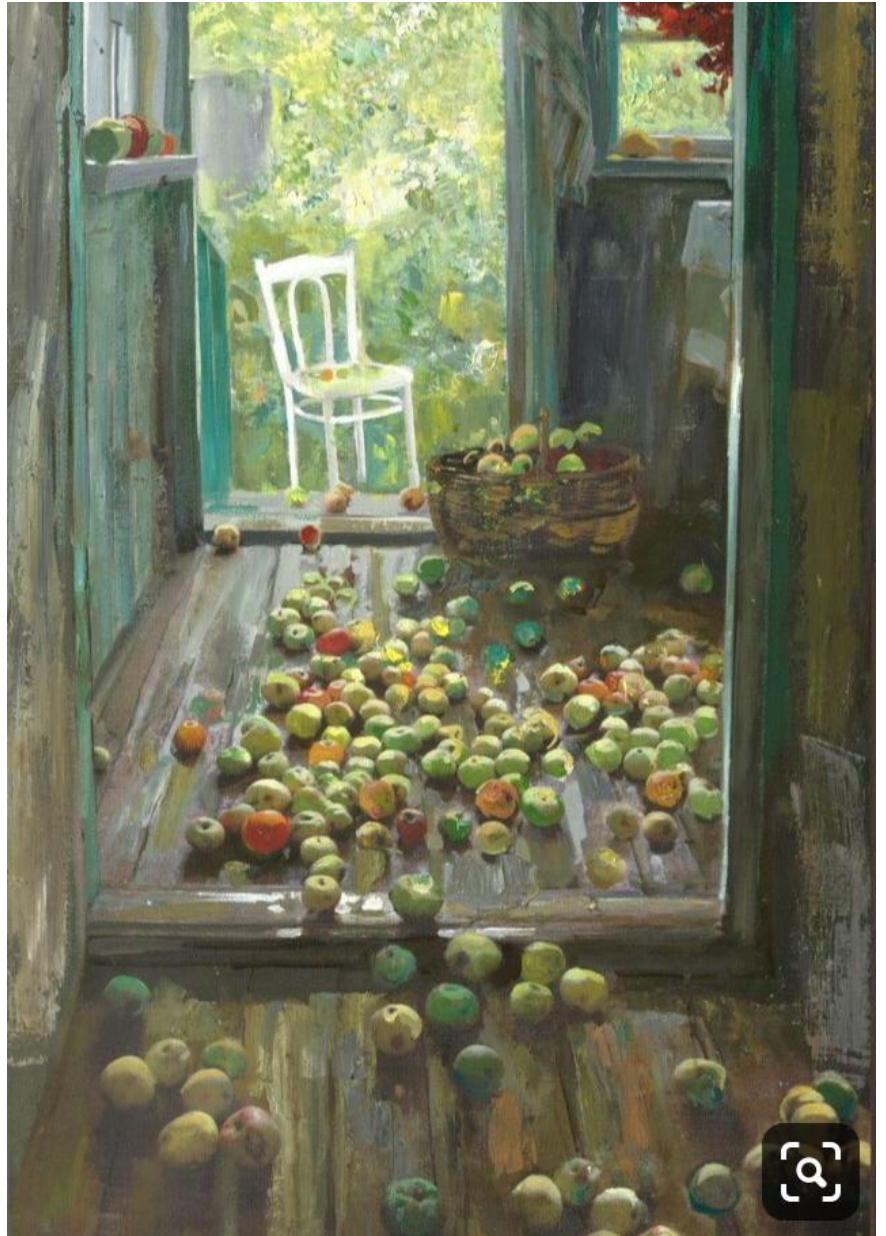
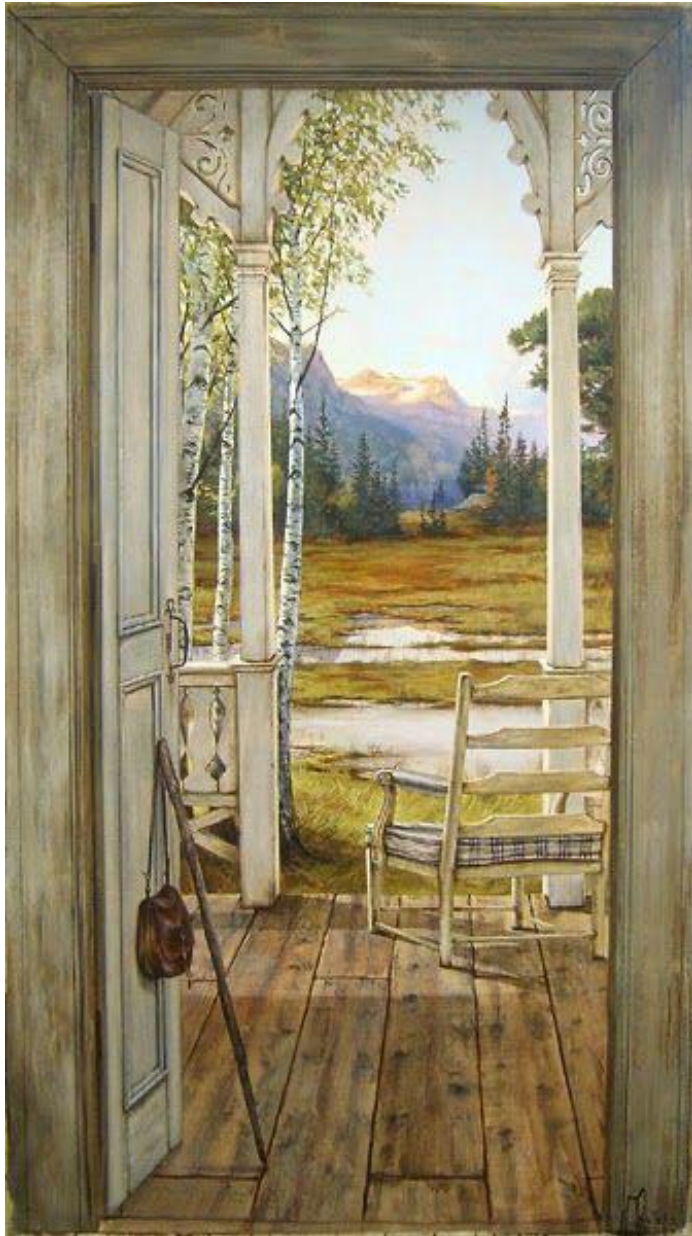






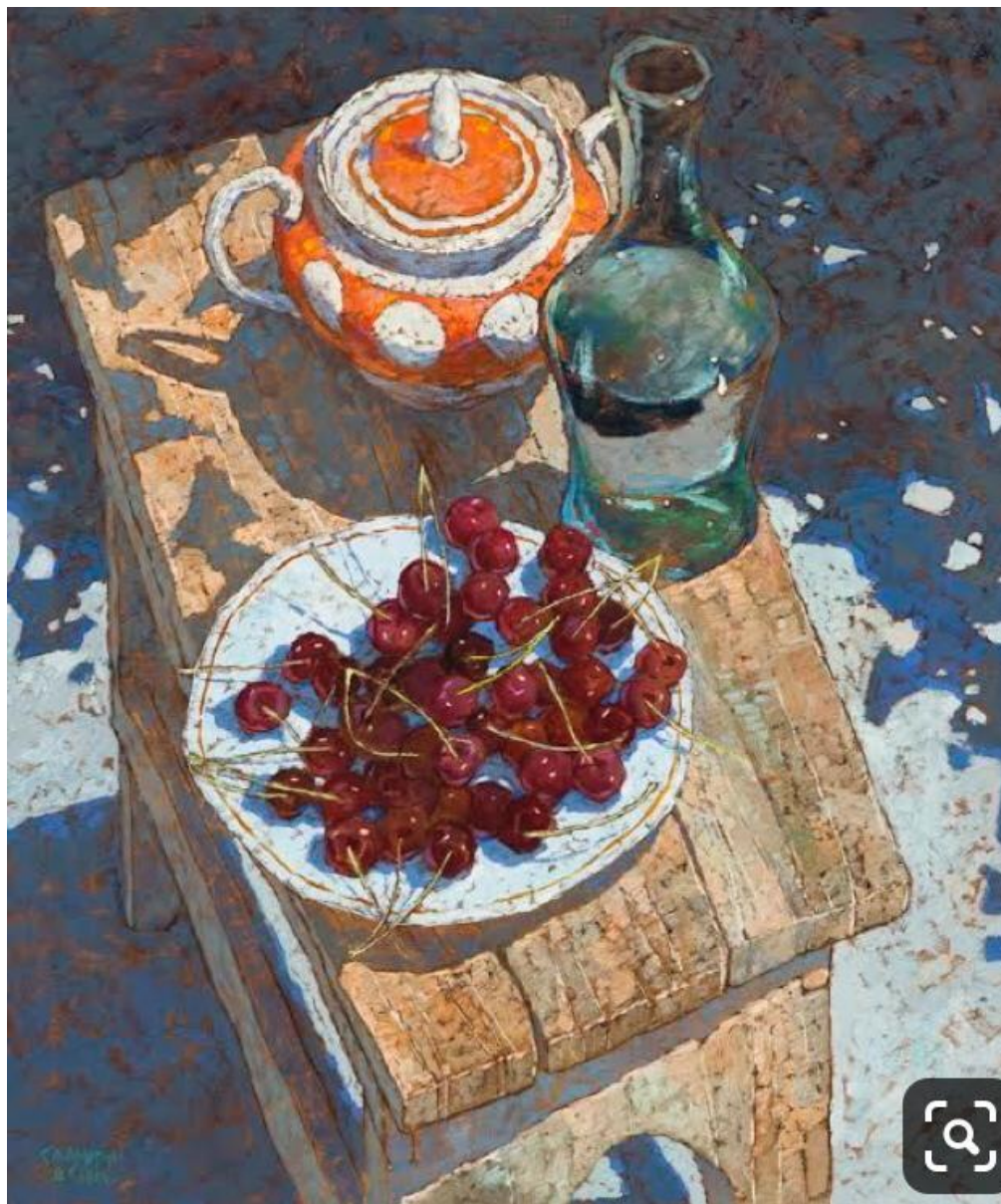








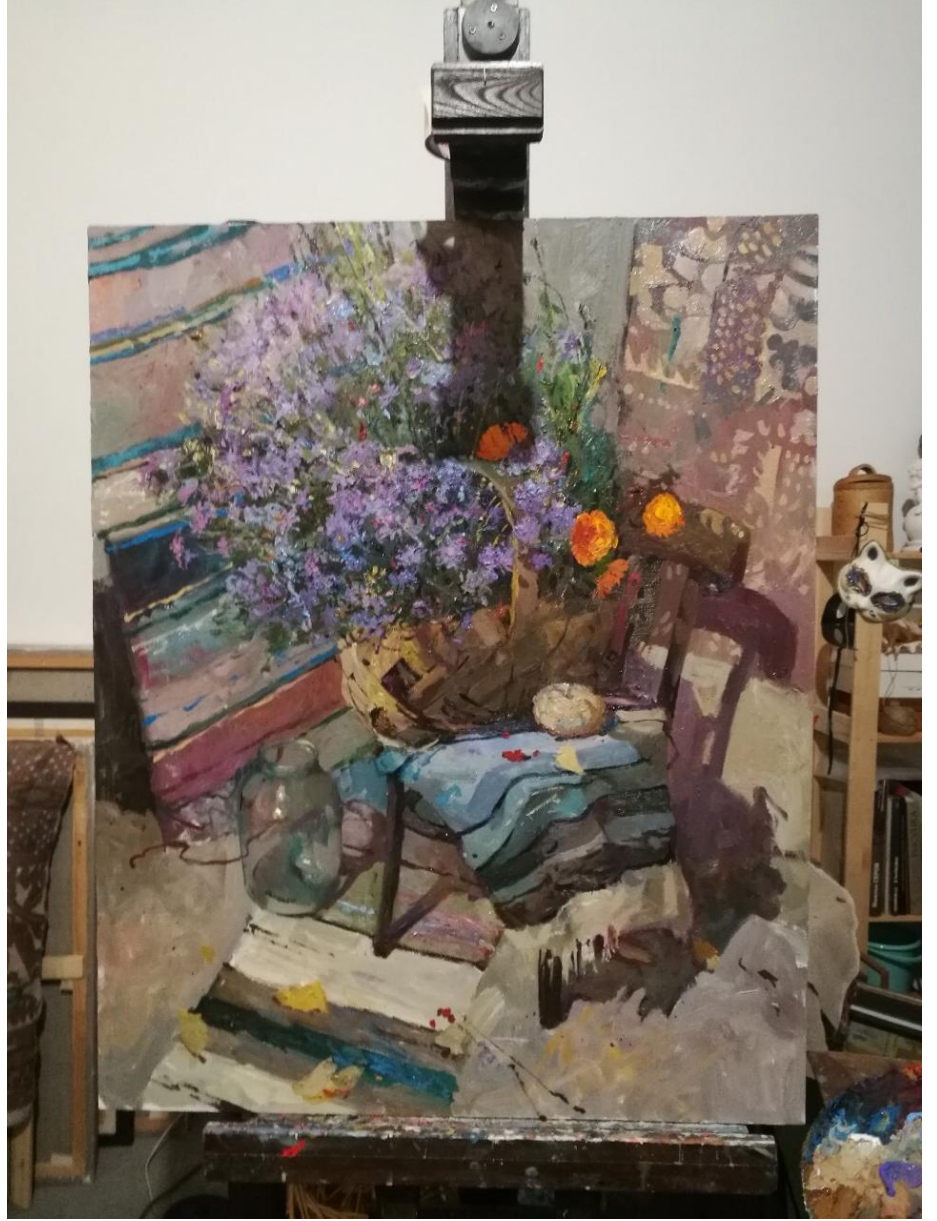
Используйте ракурсные подходы при выполнении итоговой работы, при этом помните о влиянии окружающей среды на натюрморт и о характерности объектов окр. среды







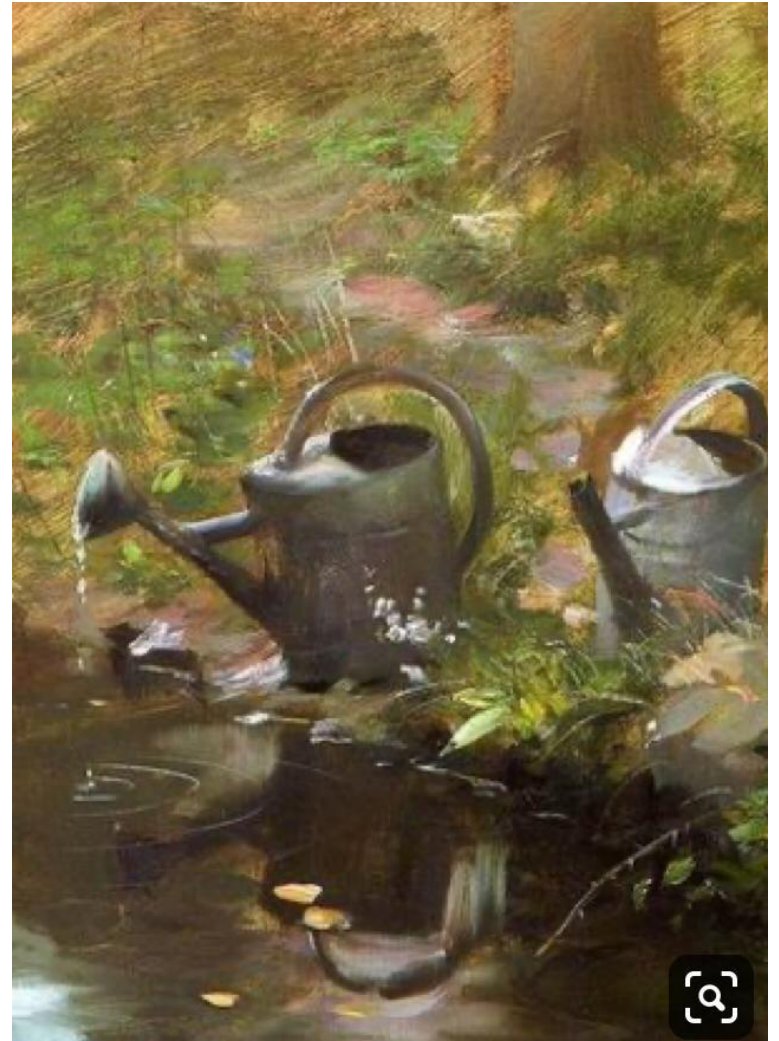








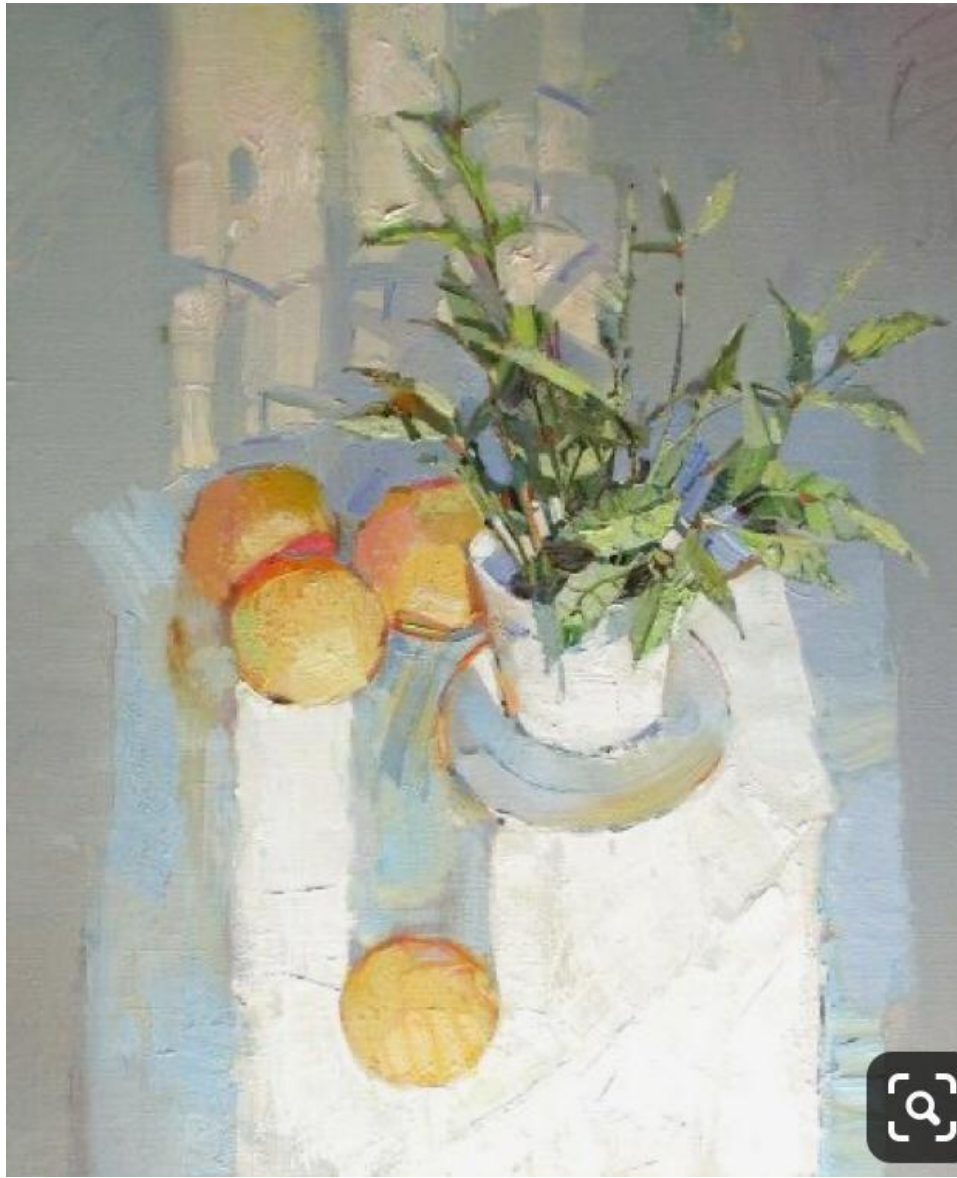








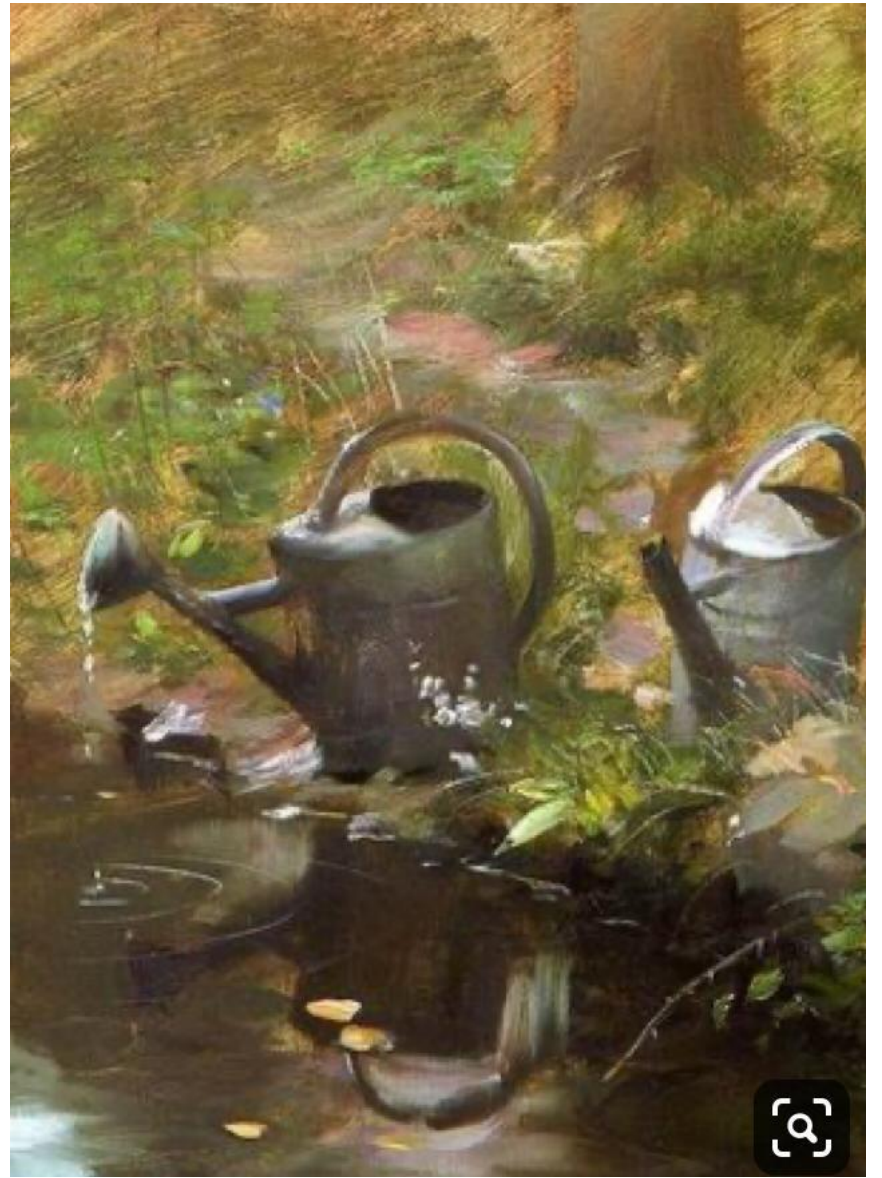




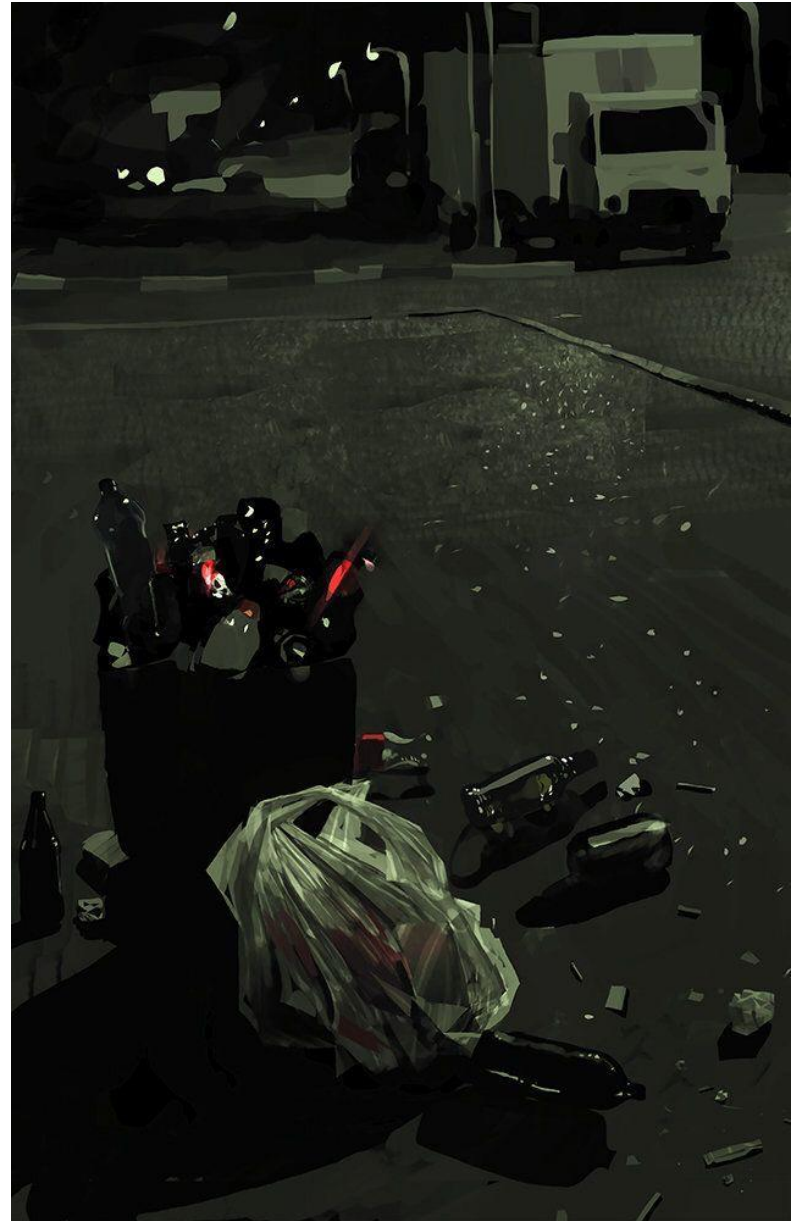




















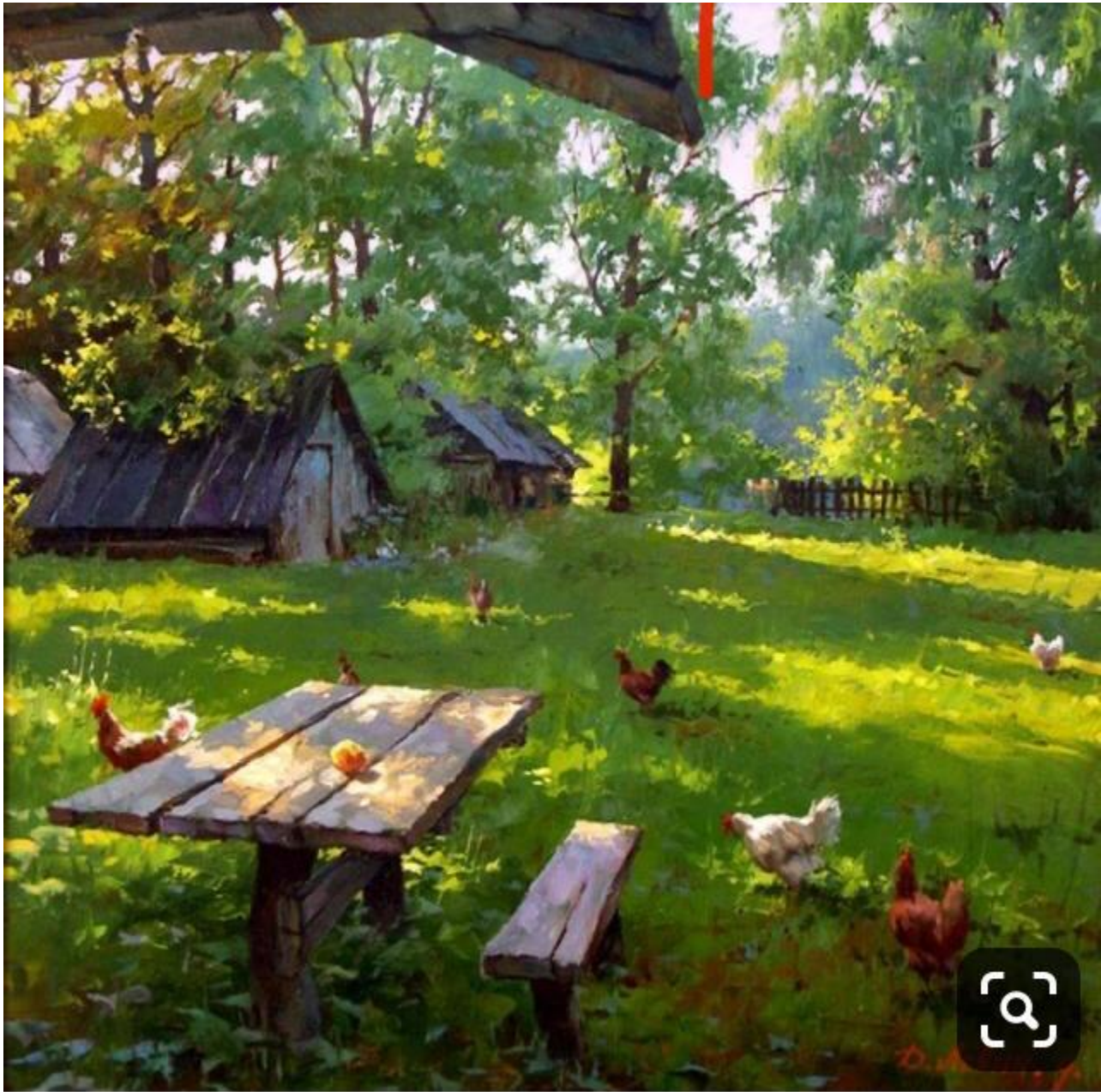








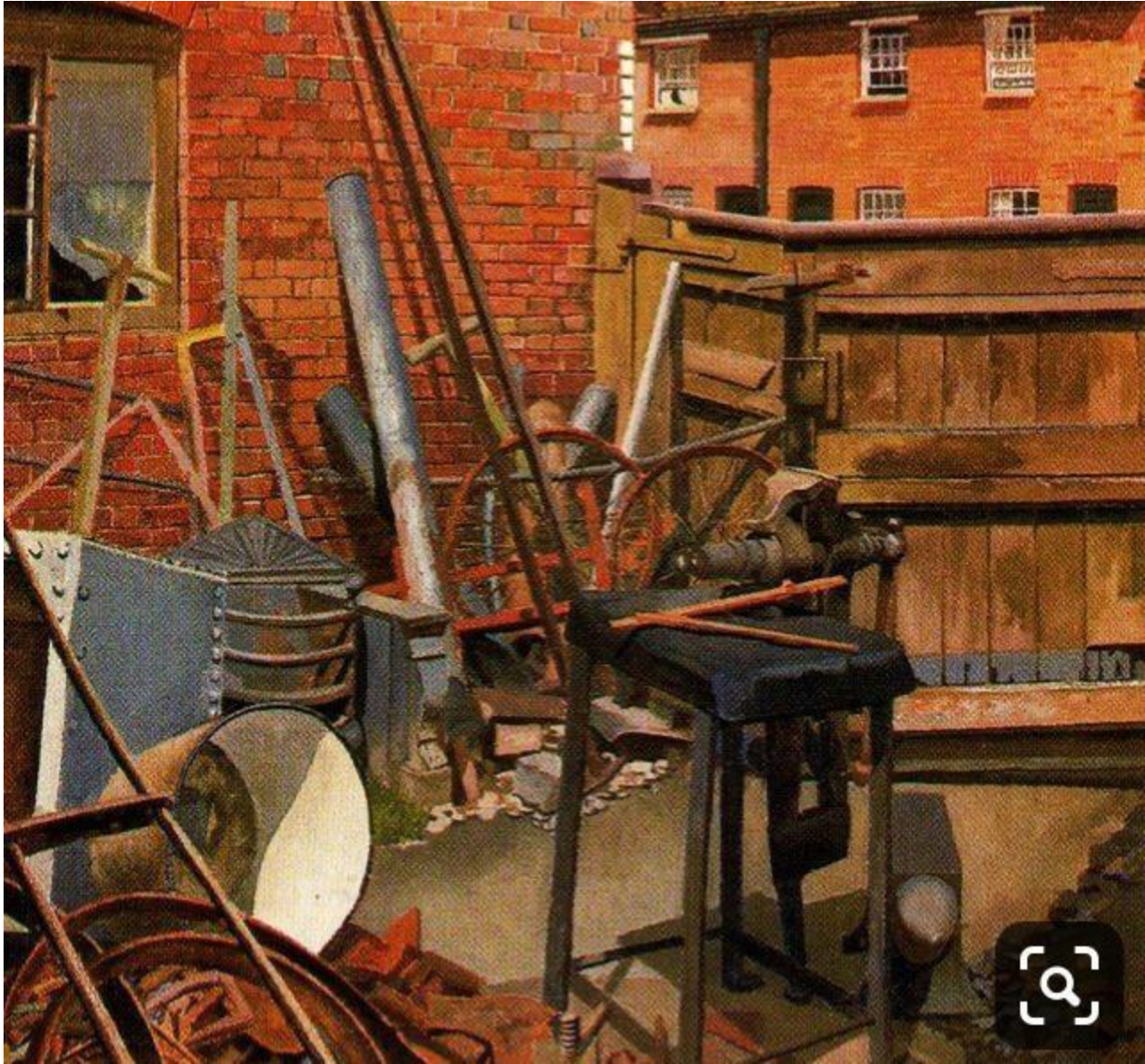






















Задание:  
Выполнение работы на тему «Натюрморт на пленэре»

