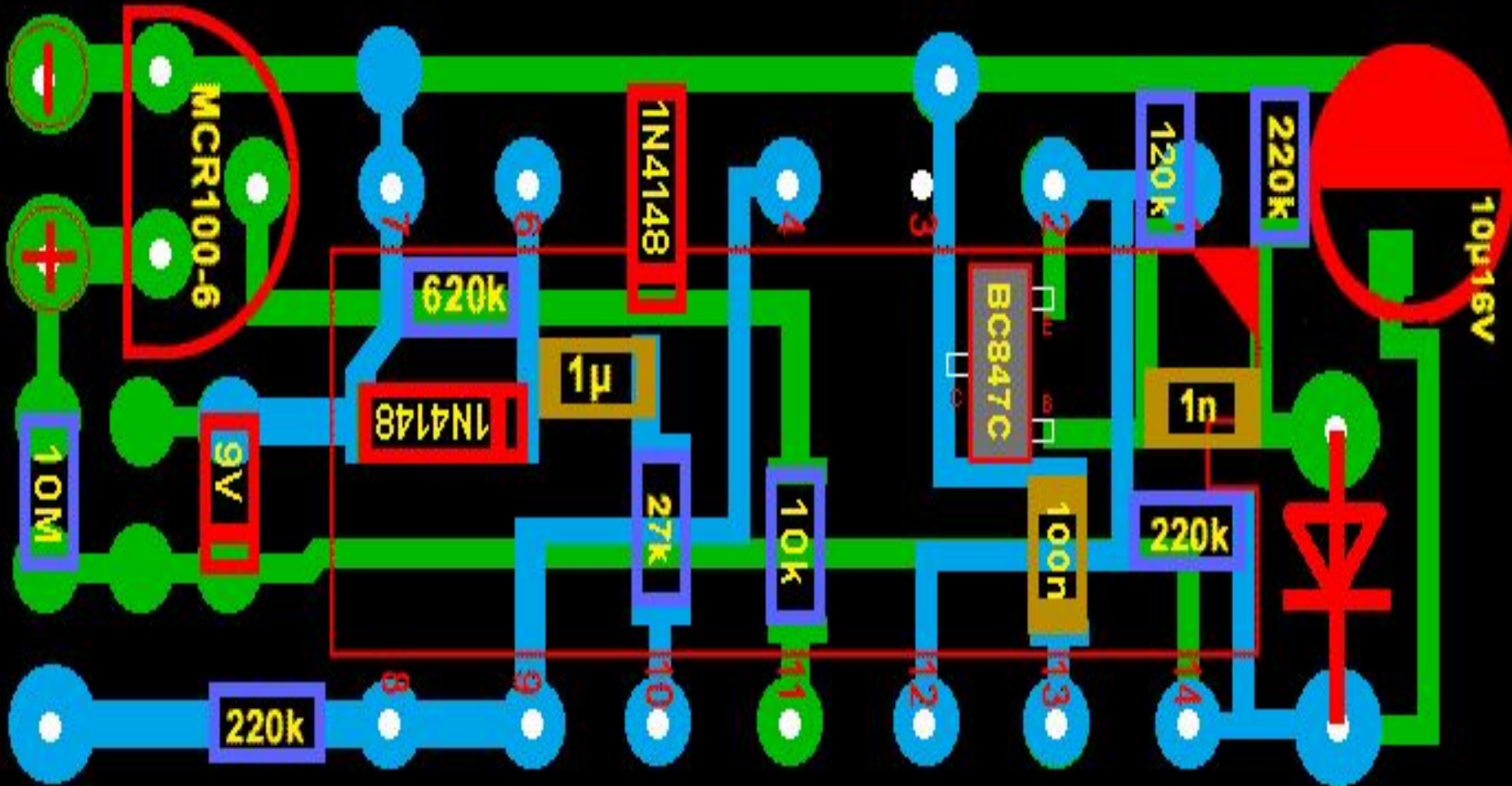


Право интеллектуальной собственности



Составитель: профессор В.С. Елисеев

Лекция VI: Топология интегральных микросхем



Вопросы:

- § 6.1. Общее понятие о топологии интегральных микросхем (ТИМ)
- § 6.2. Подача заявки на ТИМ и ее государственная регистрация.
- § 6.3. Виды прав на ТИМ и их характеристика.
- § 6.4. Особенности прав на служебную ТИМ.
- § 6.5. Виды договоров на ТИМ.
- § 6.6. Договоры о создании ТИМ и их характеристика.

Особенная часть интеллект. права



Авторское право

Смежное право

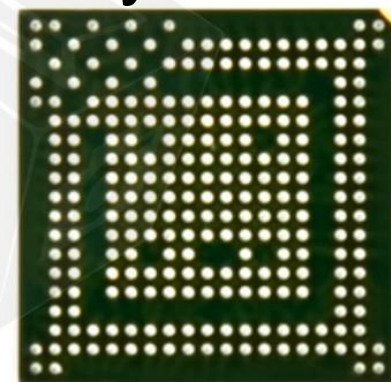
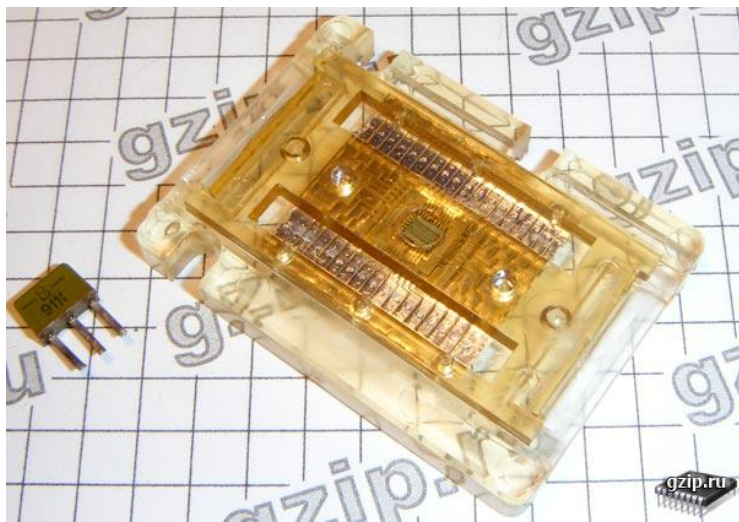
Патентное право

Селекционное право

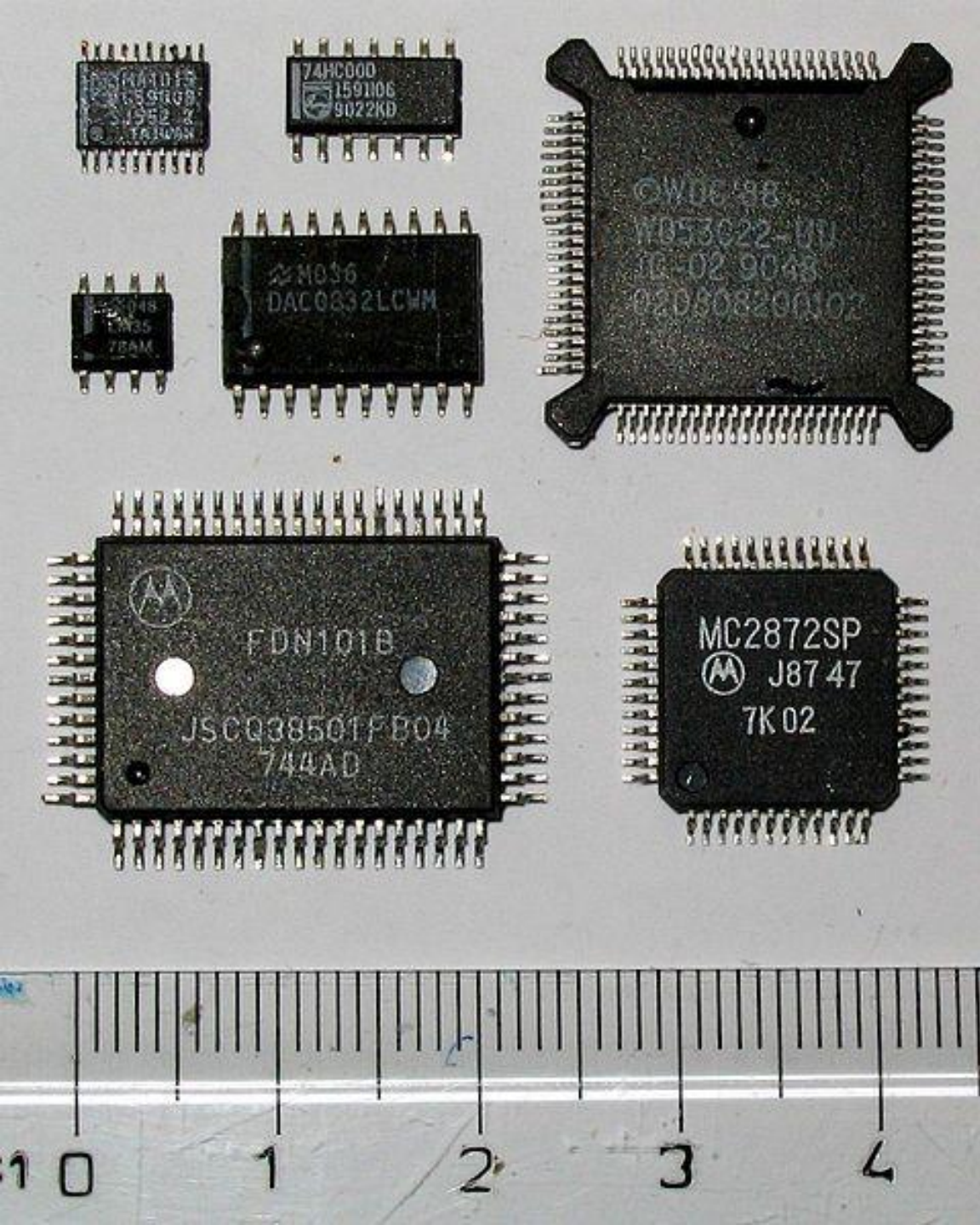
PR Топологии ИМ

PR Секретов производства

Интегральная (микро)схема (ИС, ИМС, м/сх, англ. *integrated circuit, IC, microcircuit*), чип, микрочип (англ. *microchip, silicon chip, chip* — тонкая пластинка — первоначально термин относился к пластинке кристалла микросхемы) — микроэлектронное устройство — электронная схема произвольной сложности (кристалл), изготовленная на полупроводниковой подложке (пластине или плёнке) и помещённая в неразборный корпус, или без такового, в случае вхождения в состав *микросборки*.



Все запчасти



Современные интегральные микросхемы, предназначенные для поверхностного монтажа

Степень интеграции

В зависимости от степени интеграции применяются следующие названия интегральных схем:

- малая интегральная схема (МИС) — до 100 элементов в кристалле,
- средняя интегральная схема (СИС) — до 1000 элементов в кристалле,
- большая интегральная схема (БИС) — до 10 тыс. элементов в кристалле,
- сверхбольшая интегральная схема (СБИС) — более 10 тыс. элементов в кристалле.

Полупроводниковая микросхема — все элементы и межэлементные соединения выполнены на одном полупроводниковом кристалле (например, кремния, германия, арсенида галлия, оксид гафния).

Плёночная интегральная микросхема — все элементы и межэлементные соединения выполнены в виде плёнок:

- толстоплёночная интегральная схема;
- тонкоплёночная интегральная схема.

Гибридная микросхема (также *микросборка*) — кроме полупроводникового кристалла содержит несколько бескорпусных диодов, транзисторов и(или) других электронных компонентов, помещённых в один корпус.

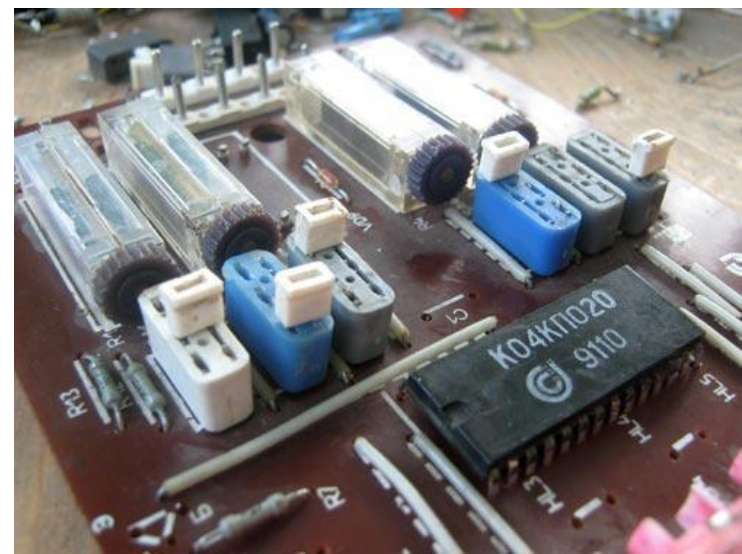
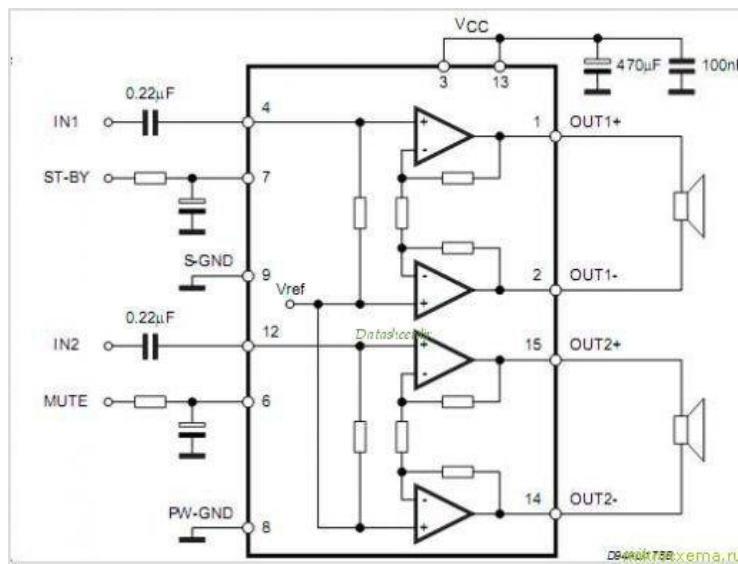
Технология изготовления



Смешанная микросхема — кроме полупроводникового кристалла содержит тонкоплёночные (толстоплёночные) пассивные элементы, размещённые на поверхности кристалла.

Топологией интегральной микросхемы является зафиксированное на материальном носителе пространственно-геометрическое расположение совокупности элементов интегральной микросхемы и связей между ними. При этом интегральной микросхемой является микроэлектронное изделие окончательной или промежуточной формы, которое предназначено для выполнения функций электронной схемы, элементы и связи которого нераздельно сформированы в объеме и (или) на поверхности материала, на основе которого изготовлено такое изделие.

ст.1448 ГК

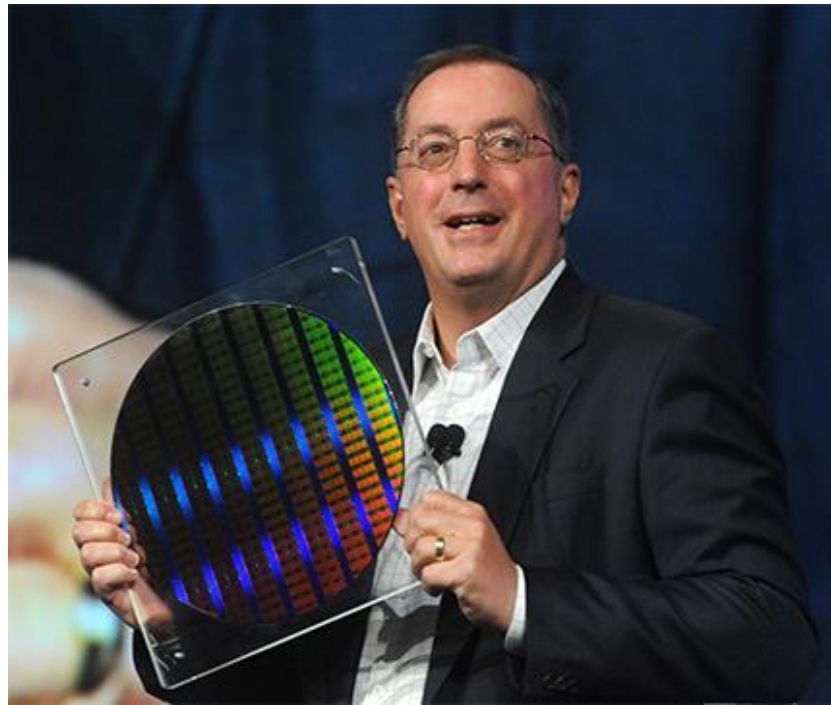


1. Правовая охрана распространяется только на **оригинальную топологию** интегральной микросхемы, созданную в результате творческой деятельности автора и неизвестную автору и (или) специалистам в области разработки топологий интегральных микросхем на дату ее создания.

Топология интегральной микросхемы признается оригинальной, **пока не доказано обратное**.

2. Топологии интегральной микросхемы, состоящей из элементов, которые известны специалистам в области разработки топологий интегральных микросхем на дату ее создания, предоставляется правовая охрана, если **совокупность** таких **элементов в целом отвечает требованию оригинальности**.

Автором ТИМ признается гражданин, творческим трудом которого создана такая топология. Лицо, указанное в качестве автора в заявке на выдачу свидетельства о государственной регистрации топологии интегральной микросхемы, считается автором этой топологии, если не доказано иное.



Правообладатель в течение срока действия исключительного права на топологию интегральной микросхемы может по своему желанию зарегистрировать топологию в федеральном органе исполнительной власти по интеллектуальной собственности.

Если до подачи заявки на выдачу свидетельства о государственной регистрации топологии (заявка на регистрацию) имело место использование топологии, заявка может быть подана в срок, не превышающий двух лет со дня первого использования топологии.



Новое здание Роспатента
на Бережковской наб., 24, стр.12

Заявка на регистрацию должна относиться к одной топологии и содержать:

- 1) заявление о государственной регистрации топологии с указанием лица, на имя которого испрашивается государственная регистрация, а также автора, если он не отказался быть упомянутым в качестве такового, места жительства или места нахождения каждого из них, даты первого использования топологии, если оно имело место;
- 2) депонируемые материалы, идентифицирующие топологию, включая реферат;
- 3) документ, подтверждающий уплату пошлины в установленном размере либо основания для освобождения от уплаты пошлины, или для уменьшения ее размера, или для отсрочки ее уплаты.



На основании заявки на регистрацию федеральный орган исполнительной власти по интеллектуальной собственности проверяет наличие необходимых документов и их соответствие требованиям законодательства.

При положительном результате проверки указанный федеральный орган вносит топологию в **Реестр топологий интегральных микросхем**, выдает заявителю **свидетельство о государственной регистрации топологии интегральной микросхемы** и публикует сведения о зарегистрированной топологии в официальном бюллетене.



РОССИЙСКАЯ ФЕДЕРАЦИЯ



СВИДЕТЕЛЬСТВО

о государственной регистрации
топологии интегральной микросхемы

№ 2010630043

Автономный ограничитель мощности модуля M54405-3

Правообладатель(ли): *Закрытое акционерное общество
«НПП «Планета-Аргалл» (RU)*

Автор(ы): *Козловский Эдуард Юрьевич,
Осинов Андрей Михайлович, Летов Роман Сергеевич (RU)*

Заявка № 2010630007

Дата поступления 26 января 2010 г.

Зарегистрировано в Реестре топологий
интегральных микросхем 24 марта 2010 г.

Дата начала срока действия исключительного права
24 марта 2010 г.

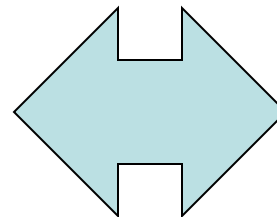
Руководитель Федеральной службы по интеллектуальной
собственности, патентам и товарным знакам

Б.П. Симонов



Права на ТИМ

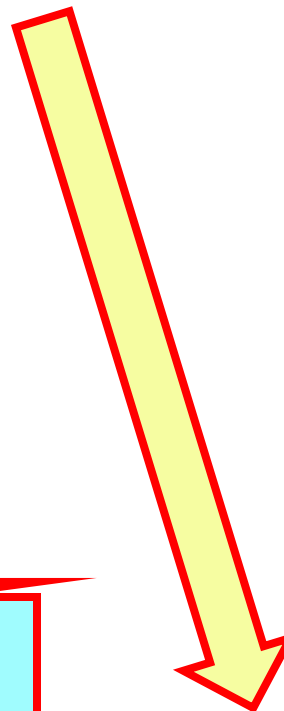
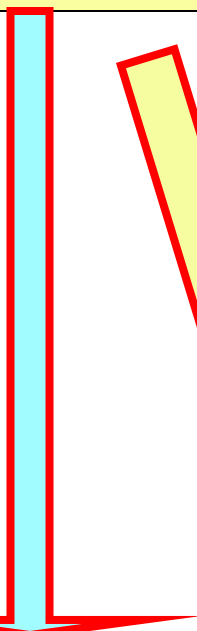
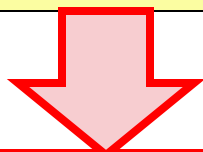
**Право
прежде-
пользования**



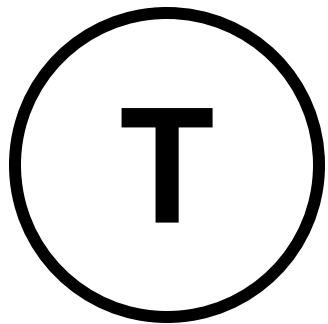
Право авторства

**Исключительное
право**

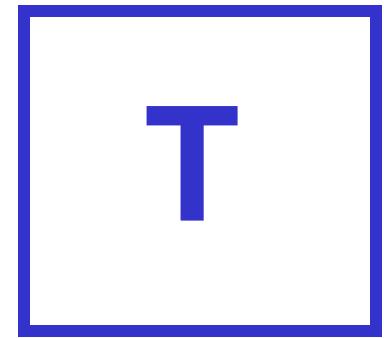
**Право
на вознаграждение
от использования
служебного ТИП**



Правообладатель для оповещения о своем
исключительном праве на топологию
вправе использовать знак охраны, который
помещается на топологии, а также на
изделиях, содержащих такую топологию, и
состоит из выделенной прописной буквы "Т"
даты начала срока действия
исключительного права на топологию и
информации, позволяющей
идентифицировать правообладателя.



Вася Иванов, 2013

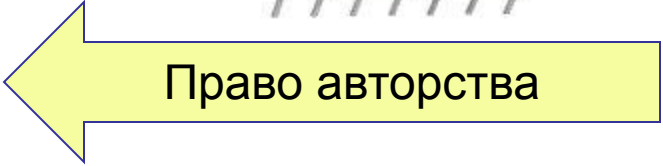


Право авторства на служебную ТИМ **принадлежит работнику** (автору).

Исключительное право на служебную ТИМ **принадлежат работодателю**, если трудовым или иным договором между работником и работодателем не предусмотрено иное.



374. Говорков В. Молодой инженер, в цех! 1956



Если исключительное право на топологию принадлежит работодателю или передано им третьему лицу, **работник имеет право** на получение от работодателя **вознаграждения**. Размер вознаграждения, условия и порядок его выплаты определяются договором между работником и работодателем, а в случае спора - судом.

Топология, **созданная работником с использованием денежных, технических или иных материальных средств работодателя**, но **не в связи с выполнением своих трудовых обязанностей** или конкретного задания работодателя, **не является служебной**.

Исключительное право на такую топологию принадлежит работнику.

В этом случае **работодатель имеет право** по своему выбору потребовать:

- либо предоставления безвозмездной простой (неисключительной) лицензии на использование ТИМ для собственных нужд;
- либо возмещения расходов, понесенных им в связи с созданием ТИМ.

Виды договоров на ТИМ

Договор
о создании ТИМ
(по заказу)

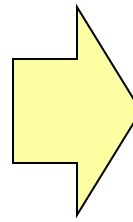
Договор об отчуждении
исключительного
права
на ТИМ

Договор о
выполнении
работ на ТИМ
по гос. контракту

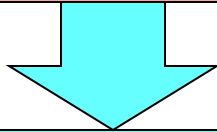
Лицензионный
договор на ТИМ



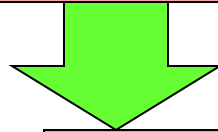
**Договоры
о создании ТИМ**



**Создание ТИМ
по договору
ОКТР**



**Создание ТИМ
по договору
подряда**



**Создание ТИМ
по договору
о создании НИР**

Если **ТИМ создана по договору** (по заказу), **исключительное право на такую топологию принадлежит заказчику**, если договором не предусмотрено иное.

В этом случае **подрядчик (исполнитель) вправе использовать** эту топологию для собственных нужд **на условиях безвозмездной простой (неисключительной) лицензии**.

В случае, когда **ТИМ создана при выполнении договора подряда**, НИР, ОКТР, которые **прямо не предусматривали ее создание**, **исключительное право на такую топологию принадлежит подрядчику** (исполнителю), если договором между ним и заказчиком не предусмотрено иное.

При этом **заказчик сохраняет право** использования топологии на условиях безвозмездной **простой (неисключительной) лицензии**.

В случае, когда **в соответствии с договором исключительное право на топологию передано заказчику** или указанному им третьему лицу, **подрядчик (исполнитель)** вправе использовать созданную топологию для собственных нужд **на условиях безвозмездной простой (неисключительной) лицензии**.

Исключительное право на ТИМ, созданное по государственному или муниципальному контракту для государственных или муниципальных нужд, **принадлежит исполнителю**, являющемуся автором, **если государственным или муниципальным контрактом не предусмотрено**, что это **право принадлежит РФ** (субъекту РФ или МО).

Если исключительное право на произведение науки, литературы или искусства, созданное по государственному или муниципальному контракту для государственных или муниципальных нужд, **принадлежит не РФ** (не субъекту РФ или не МО), **правообладатель** по требованию государственного или муниципального заказчика **обязан предоставить указанному им лицу безвозмездную простую (неисключительную) лицензию** на использование ТИМ для государственных или муниципальных нужд.





Спасибо за внимание!