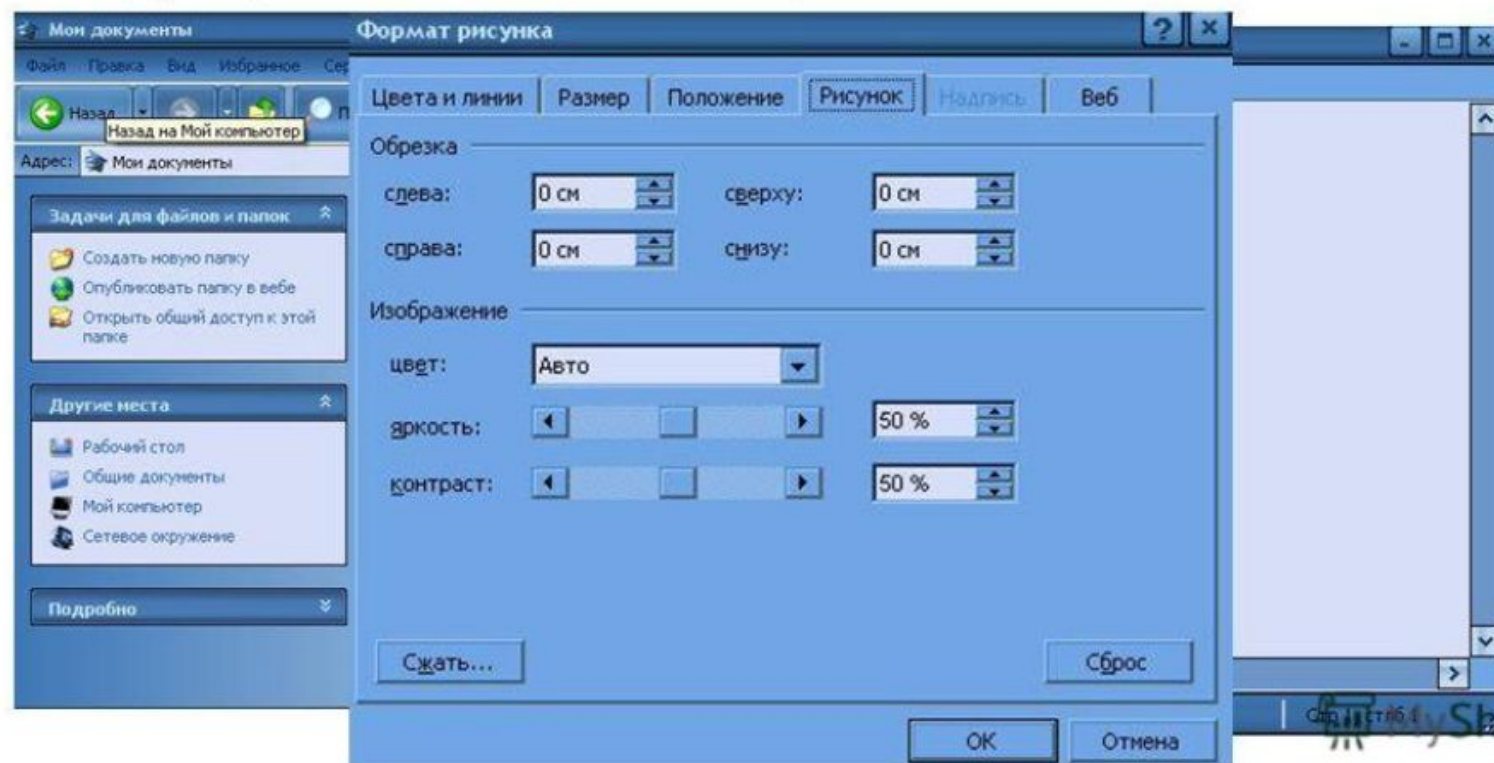


Операционная система Windows

Работа с окнами и способы навигации

Вся информация в ОС Windows представлена с помощью окон.

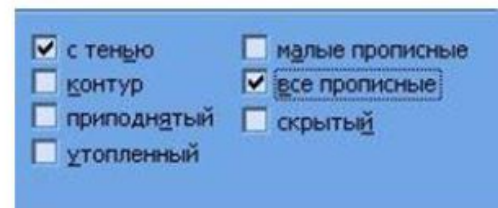
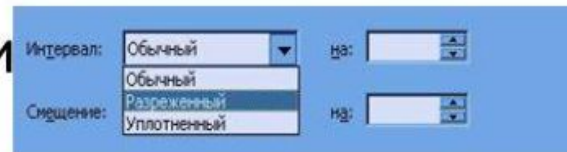
Окно – ограниченная рамкой область экрана, в которой отображается приложение, документ или сообщение.



Диалоговое окно – очень важный атрибут работы с различными программами в среде Windows. Может иметь несколько **вкладок**, расположенных в его верхней строке. На вкладках пользователю предлагается сделать выбор установок, в зависимости от целей и задач пользователя.

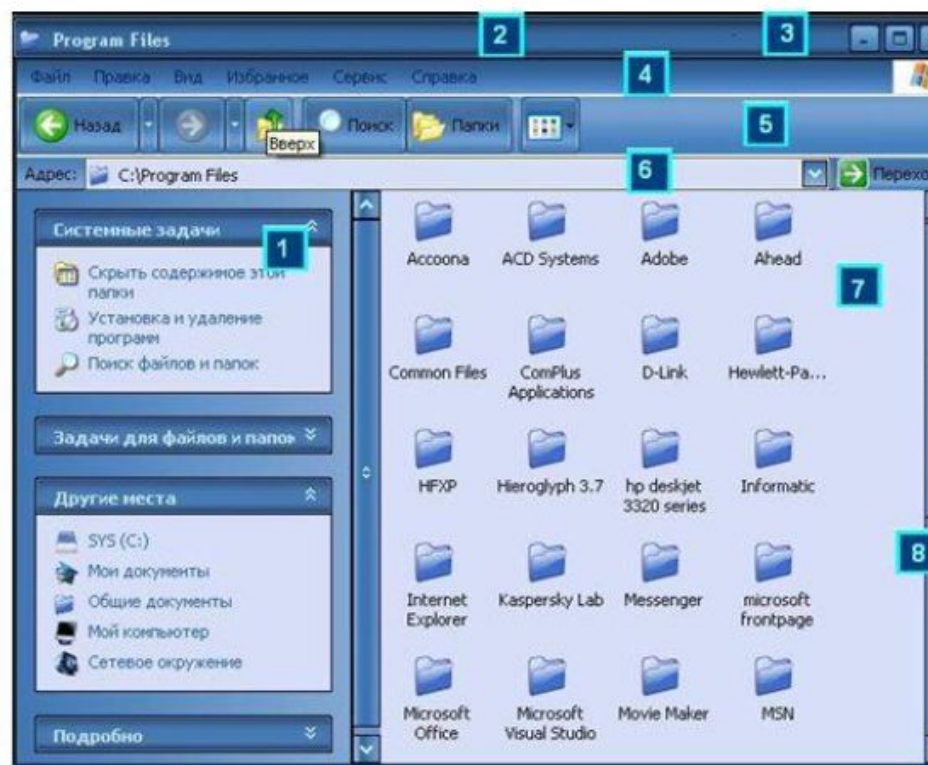
Выбор может делаться разнообразными способами. Например,

- Списки и раскрывающиеся списки
- Флажки;
- Радио-кнопки;
- Счетчики, ползунки и пр.



Стандартное окно имеет:

1. Панель типичных задач - предоставляет доступ к часто используемым командам
2. Строку заголовков
3. Кнопки управления окном
4. Строку горизонтального меню
5. Панель инструментов
6. Адресную строку (справа от нее можно вызвать дерево папок на диске и перейти в другое окно)
7. Рабочее поле – в нем располагаются значки вложенных файлов и папок
8. Полосы прокрутки (которые появляются, если содержимое окна не помещается в его размере)



Вид окна пользователь может настраивать по своему желанию, например, через горизонтальное меню (команда *Вид*).

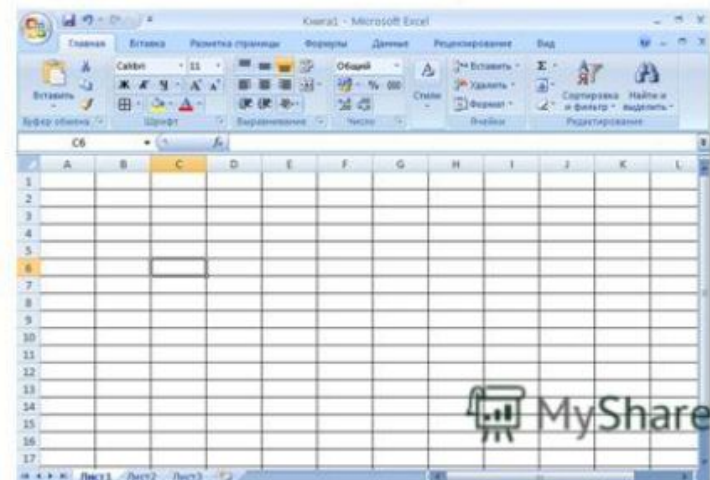
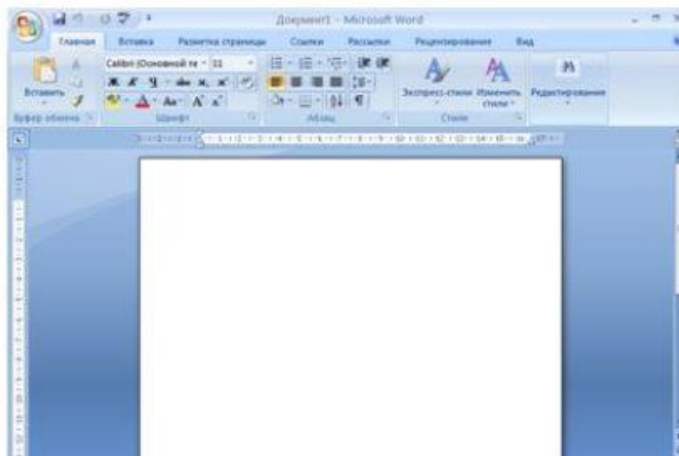
Стандартные действия с окнами:

- **Активизировать** – открыть, вызвать на экран: click или double click (в зависимости от настроек), на экране может быть активизировано сразу несколько окон;
- **Сделать активным** – поместить поверх всех окон: click в любом месте окна, активным является только одно окно.
- **Развернуть** – распахнуть на весь экран.
- **Восстановить** – придать первоначальный размер развернутому окну.
- **Свернуть** – временно убрать с экрана; привести к минимальному размеру окна – кнопка на панели задач;
- **Переместить** в любое место экрана: операция **drag**, курсор в строке заголовков.
- **Изменить размеры** по горизонтали, вертикали или диагонали: операция drag.
- **Закрыть** – завершить работу приложения, документа или окна диалога.

Приложение – любая программа, работающая в среде данной операционной системы.

Например,

- Текстовый процессор Word;
- Графический редактор Photoshop;
- Электронная таблица Excel;
- Мультимедийная игра Doom;
- Система программирования Borland Delphi.



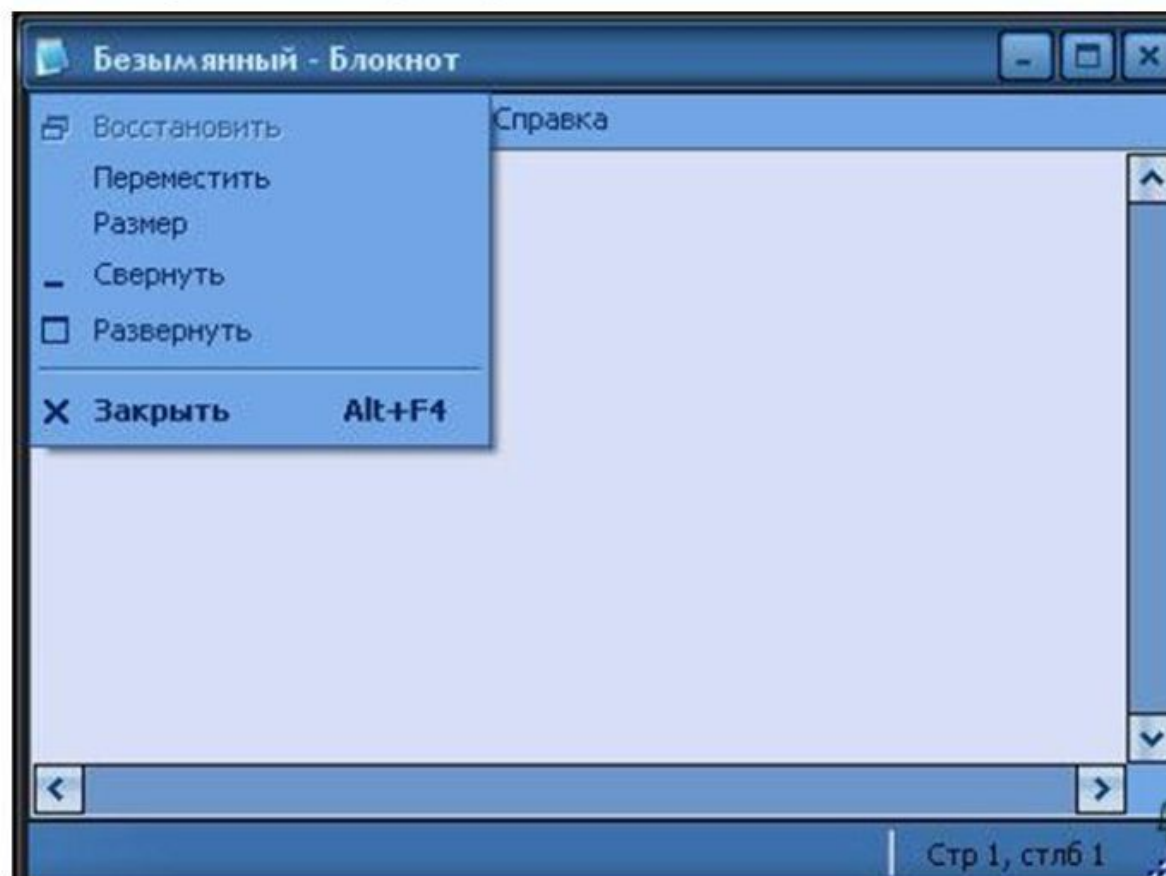
Меню – список команд, в котором пользователь делает определенный выбор.

В ОС Windows используются несколько основных видов меню:

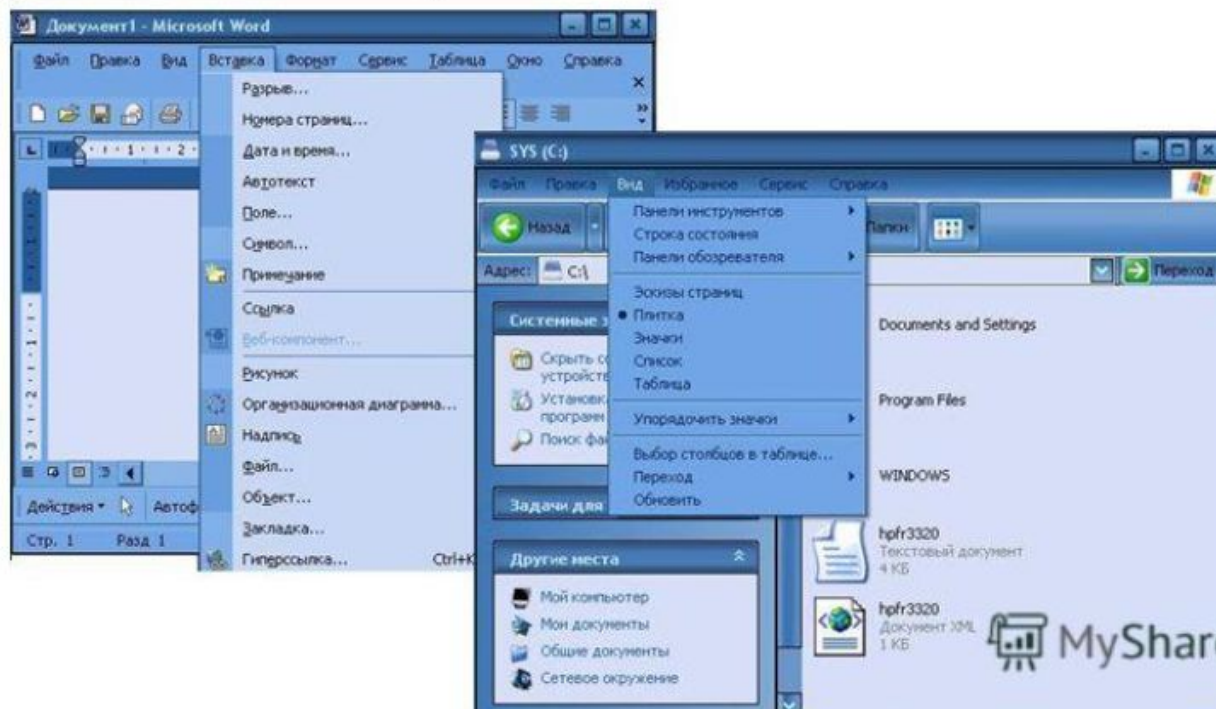
Главное меню – предоставляет доступ ко всем информационным ресурсам компьютера. Открывается нажатием кнопки «Пуск».



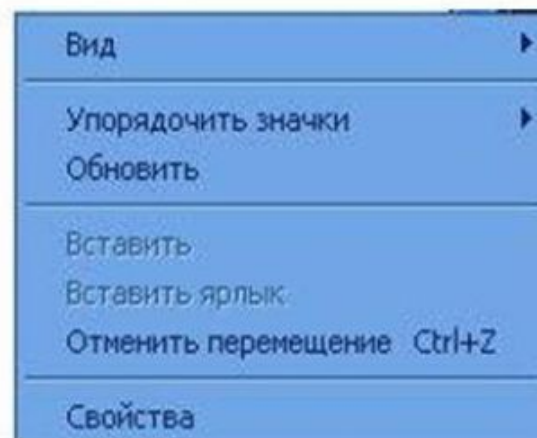
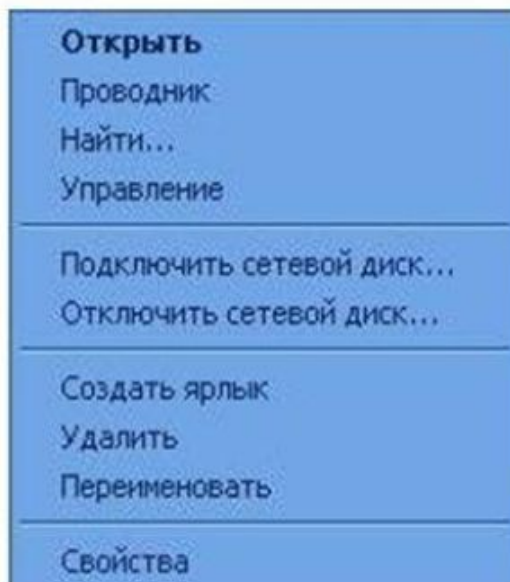
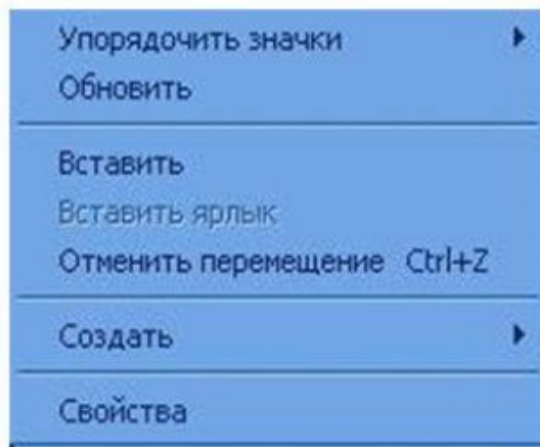
Системное меню – предназначено для работы с окнами. Открывается нажатием кнопки-пиктограммы, расположенной в левом верхнем углу окна.



Горизонтальное меню – стандартно расположено в верхней строке каждого окна. Содержит группу команд, обращение к которым открывает вложенное раскрывающееся меню, предлагающее новые варианты выбора.



Контекстное меню – перечень команд, возможных к исполнению для данного конкретного объекта, открывается щелчком правой кнопки мыши на объекте.



Кнопка – интерактивный элемент, запрограммированный на определенное действие. Визуально кнопка может быть представлена в виде значка-пиктограммы, прямоугольника и определенной надписью или просто слова. Понятие «*нажать на кнопку*» означает «подвести указатель мыши и щелкнуть по ней левой кнопкой мыши».

Примеры кнопок:

кнопка создания нового документа



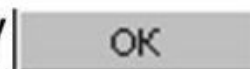
кнопка вывода документа на печать



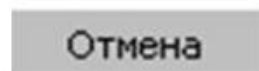
кнопка отмены последнего действия



кнопка, подтверждающая команду



кнопка, отменяющая команду



кнопка свернутого приложения



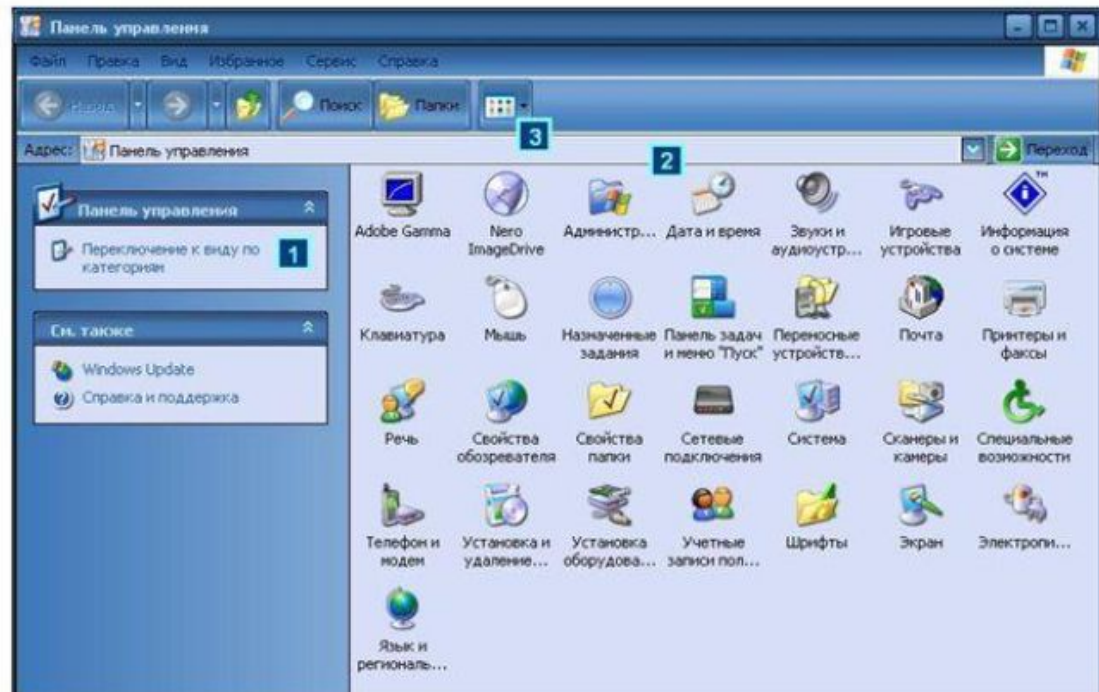
и другие

Панель управления

Используется для настройки наиболее важных объектов операционной системы.

Значимыми элементами панели управления являются (на рисунке обозначены цифрами):

- Панель заданий, которая включает в себя команды переключения вида;
- Рабочее поле, в котором располагаются значки приложений, сгруппированные по категориям;
- Кнопку переключения вида значков (активна при классическом виде).



В операционной системе Windows существует несколько способов навигации:

- ✓ Папка «Мой компьютер»,
- ✓ Адресная строка любого открытого окна,
- ✓ Главное меню,
- ✓ Программа «Поиск»,
- ✓ Программа «Проводник»,
- ✓ файловые менеджеры.

Для запуска любого приложения (программы) в Windows можно воспользоваться одним из следующих способов:

- щелкнуть мышью по команде ПУСК на панели задач. При этом появится ГЛАВНОЕ МЕНЮ. Затем выбрать команду ВСЕ ПРОГРАММЫ и в ней выбрать нужное приложение (программу) и щелкнуть мышью по имени приложения (программы).

▣ двойной щелчок по ярлыку на рабочем столе, если ярлык для данного приложения (программы) есть.

Для выхода из приложения можно:

- использовать команду ФАЙЛ-ВЫХОД
- нажать на кнопку в заголовке приложения
- нажать комбинацию клавиш ALT+F4.