

The background is a vibrant green with abstract, flowing patterns. It features several large, overlapping circles and wavy lines that create a sense of movement and depth. The colors range from bright, saturated green to darker, more muted tones, with some areas appearing to glow or have a soft light effect. The overall aesthetic is modern and dynamic.

Наследственность и здоровье

Генетика -

наука, изучающая наследственность и изменчивость организма, а также механизмы управления этими процессами.

Наследственность -

способность организмов передавать из поколения в поколение свои признаки и свойства (особенности строения, функций, развития).



Изменчивость -

способность организмов
приобретать в течение жизни
новые признаки и свойства



Задание

Найдите в учебнике и запишите в тетради определения:

ГЕНОТИП – ...

ФЕНОТИП –

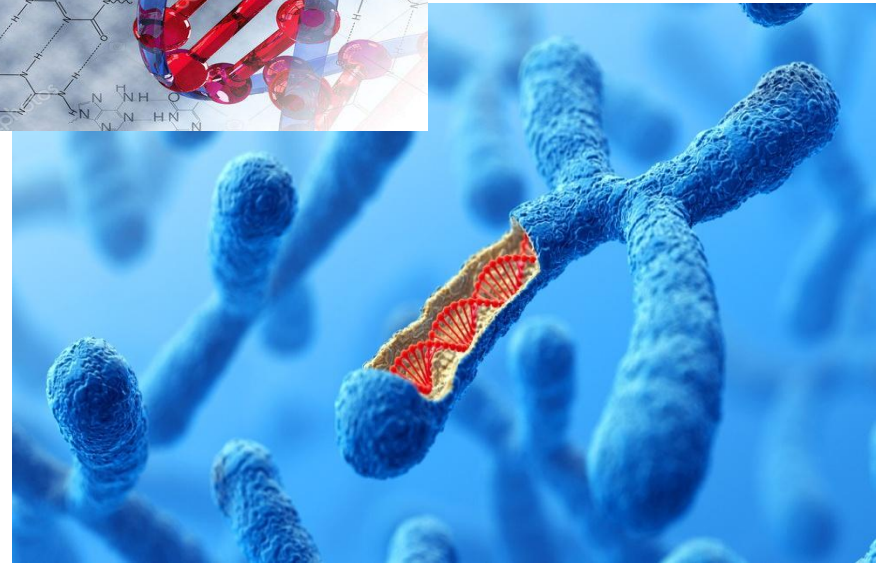
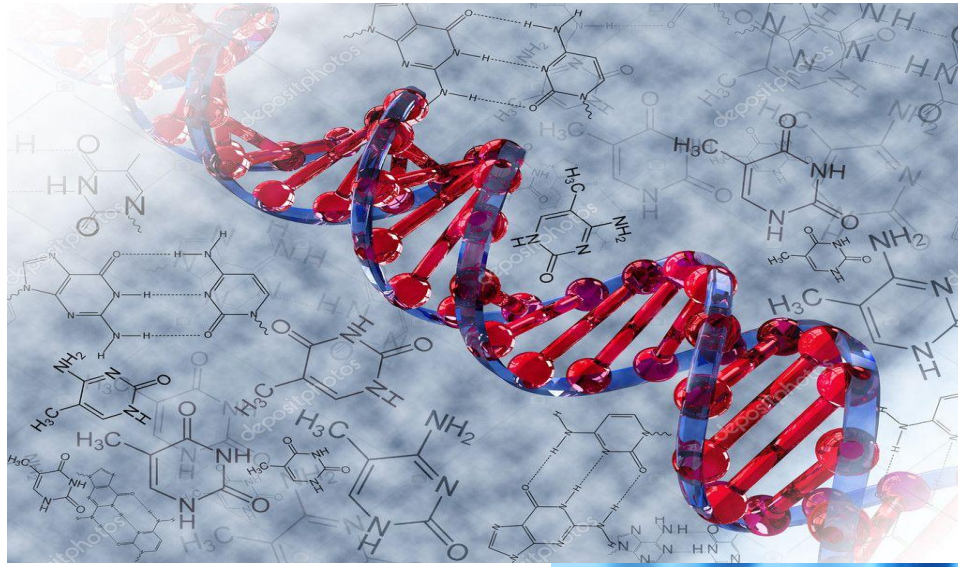
Доминантные признаки –

Рецессивные признаки – ...

Материальная основа наследственности - **хромосомы**



Основа каждой хромосомы – молекула ДНК



Ген – единица наследственного материала (генетической информации); участок молекулы ДНК (у высших организмов) и РНК (у вирусов и фагов), содержащий информацию о первичной структуре одного белка.



Признак - любая особенность строения, любое свойство организма (видимые особенности, биохимические, анатомические, гистологические и др.)



Признаки

Доминантные
признаки которые
проявляются, всегда

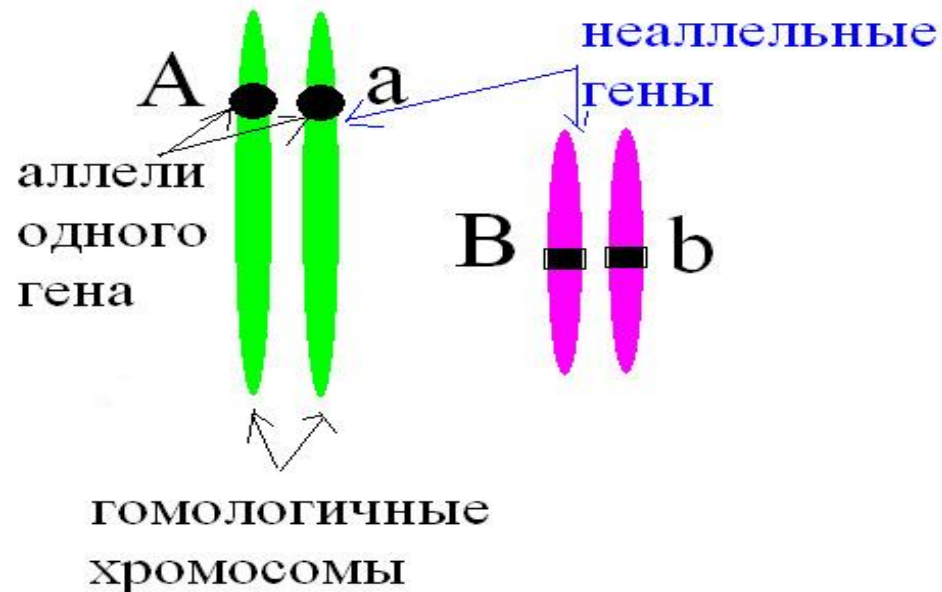
Рецессивные
признаки, которые
подавляются

	Доминантный признак	Рецессивный признак
	Курчавые Волнистые Облысение (у мужчин) Норма Белая прядь Преждевременное поседение Обильная волосатость тела Широкие пушистые брови	Волнистые Прямые Норма Облысение (у женщин) Норма Норма Норма Мало волос на теле Норма
Кожа	Темная кожа Толстая Веснушки	Светлая кожа Тонкая Отсутствие веснушек
Руки	Праворукость Кисть с 6 или 7 пальцами Указательный палец длиннее безымянного (у мужчин)	Леворукость Кисть с 5 пальцами Указательный палец длиннее безымянного (у женщин)
Прочие	Предрасположение к кариесу Низкий рост Нормальное свертывание крови Нормальная пигментация Бас у мужчин Абсолютный слух	Здоровые зубы Высокий рост Гемофилия (признак, сцепленный с полом) Альбинизм Тенор Его отсутствие

Запишите и зарисуйте схему в тетради!!!

Гомологичные хромосомы и аллельные гены

Аллельные гены – парные гены – различные формы одного и того же гена.



Обозначения ген

Аллельные гены обозначают одной буквой:
- прописной для доминантной (A) аллели и
строчной для рецессивной (a).

Гомозигота –
особь, которая даёт
гаметы одного сорта

Гетерозигота -
особь, которая даёт
гаметы разных сортов

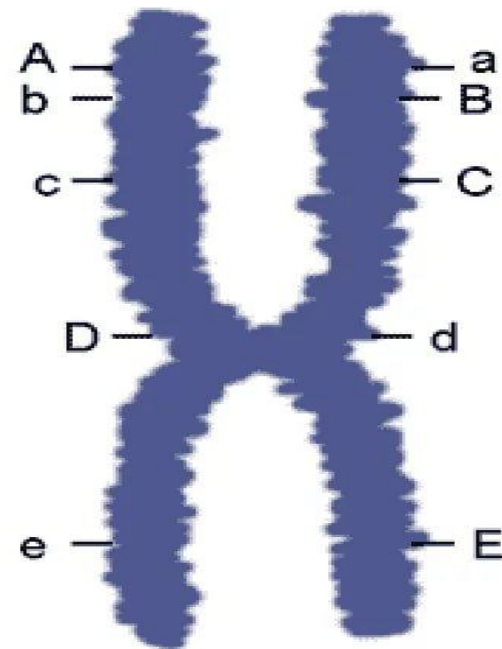
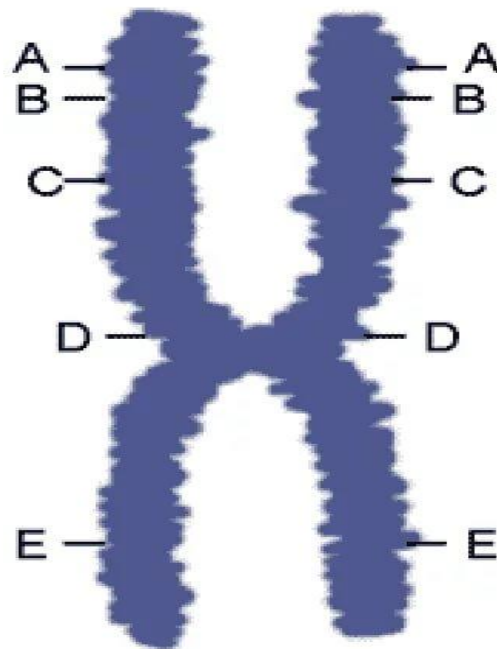
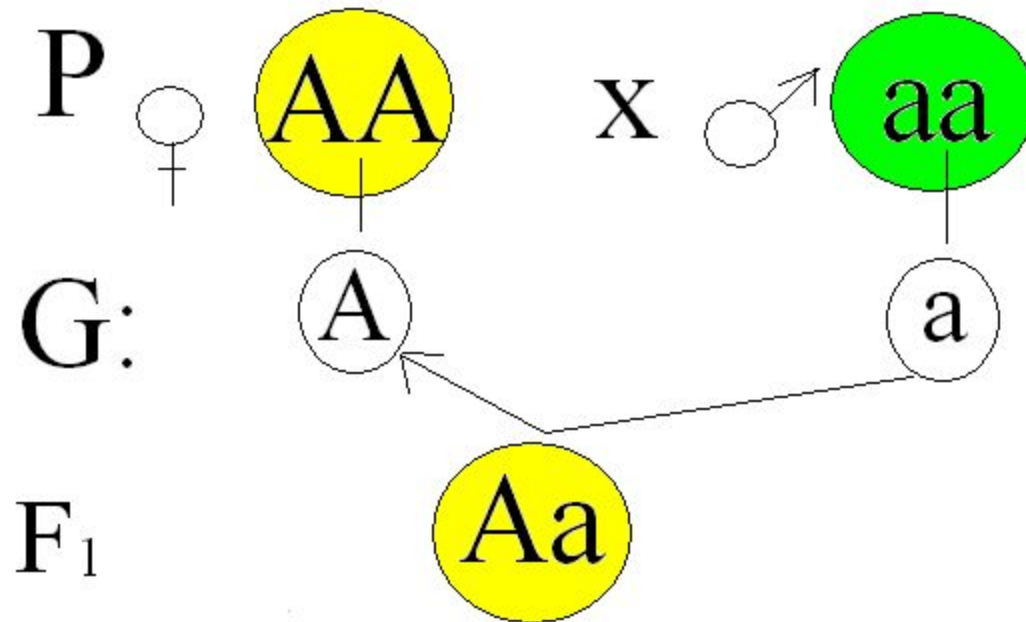


Схема скрещивания

Взаимодействие аллельных генов и другие закономерности наследования отражают с помощью схем.

Какой буквой на схеме обозначены гаметы, зигота?



Оформление задач по генетике

При оформлении задач необходимо уметь пользоваться символами, которые приняты в традиционной генетике.

♀	Женский организм
♂	Мужской организм
P	Родительские организмы
×	Знак скрещивания
F1, F2	Гибриды первого и второго поколения
A, B, C	Гены кодирующие доминантные признаки
a, b, c	Гены кодирующие рецессивные признаки
AA, BB, CC	Генотипы гомозиготных по доминантному признаку
aa, bb, cc	Генотипы гомозиготных по рецессивному признаку
Aa, Bb,	Генотипы гетерозиготных особей по одному признаку

Домашнее задание

- Параграф 5 читать, пересказывать, отвечать на вопросы.
- Выпишите определения и выполните задания презентации.