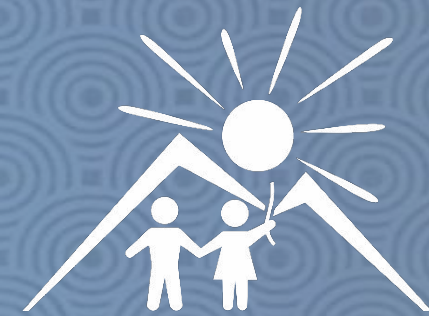


# МЕТОДИЧЕСКИЙ ВТОРНИК



УРАЛЬСКИЕ КАНИКУЛЫ  
#детилетоздорово

## «ОСОБЕННОСТИ РАЗРАБОТКИ ПРОГРАММЫ ПРОФИЛЬНОЙ СМЕНЫ В ОЗДОРОВИТЕЛЬНОМ ЛАГЕРЕ»

Отдел развития педагогических кадров Регионального центра координации деятельности по организации отдыха и оздоровления детей Свердловской области



# Профильная смена

Под профильной сменой, в настоящее время, понимают форму образовательной и оздоровительной деятельности с творчески одарёнными или социально активными детьми, проводимую как смена юных техников, туристов-краеведов, экологов, спортсменов, математиков, филологов, журналистов, спасателей, моряков, автомобилистов, волонтеров, актива детских и молодёжных общественных объединений, зимняя и летняя профильная школа по различным видам детского творчества и т.п., в период каникул с круглосуточным или дневным пребыванием участников, объединённых общими интересами, видами деятельности, членов детских и молодёжных общественных организаций



## Идея профильной смены

- Логическое продолжение деятельности организации

## Программа профильной смены

- Технологическая цепочка от постановки целей до составления плана работы и подведения итогов



# Направленности программ



**техническая**



**естественнонаучная**



**физкультурно-  
спортивная**



**художественная**



**туристско-  
краеведческая**



**социально-  
гуманитарная**



## ПРИКАЗ МИНИСТЕРСТВА ПРОСВЕЩЕНИЯ РОССИЙСКОЙ ФЕДЕРАЦИИ от 30 сентября 2020 г. N 533

«О внесении изменений в порядок организации и осуществления образовательной деятельности по дополнительным общеобразовательным программам, утвержденный приказом министерства просвещения российской федерации от 9 ноября 2018 г. № 196»

- В пункте 9 слово "социально-педагогической" заменить словом "социально-гуманитарной"

# Структура программы

Пояснительная записка

Цели и задачи программы

Содержание, план реализации программы

Кадры программы

Материально-техническое обеспечение программы

Критерии оценки эффективности программы

Предполагаемые результаты программы, ее социальный эффект



## Гришина Юлия Владимировна

- Начальник отдела организационно-методического сопровождения

## Ермаченко Наталья Анатольевна

- Председатель Свердловского регионального отделения Российского движения школьников

## Суркис Наталья Викторовна

- Заместитель начальника ДОЛ «Город детства «Исетские Зори»