

ТЕМА УРОКА ?

- В нашем организме это самый тяжелый орган, он весит 2кг 700гр;
- В нем содержится 250 тысяч «холодовых» и 30 тысяч «тепловых» рецепторов;
- На этом органе находится около 250 тысяч волос;

ТЕМА: ЗНАЧЕНИЕ И СТРОЕНИЕ КОЖИ

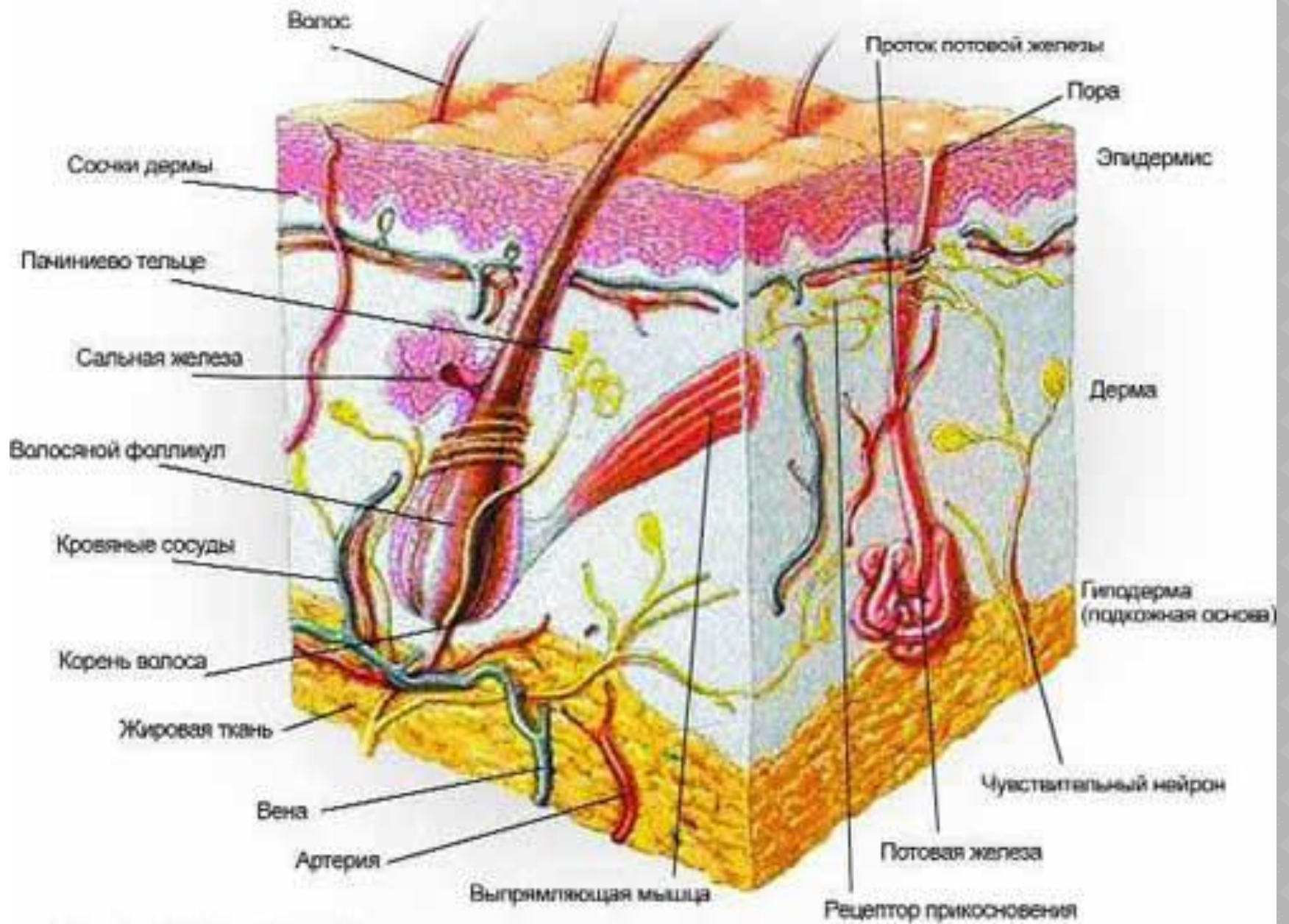
- Почему кожу называют зеркалом нашего организма?
- Каким образом взаимосвязаны между собой строение и функции кожи?





Площадь кожи у взрослого человека достигает 1,5 — 2,3 м², а масса кожного покрова — 15 % всей массы человека.

- 1. Рассмотрите без лупы кожу тыльной стороны кисти руки. Сожмите руку в кулак. Что происходит со складками кожи в области сустава? Каково значение этих складок кожи?
- 2. Оттяните кожу на тыльной стороне кисти. Какие свойства кожи вы обнаруживаете?
- 3. Рассмотрите строение ногтя. Объясните, как можно доказать отсутствие на ногтях кровеносных сосудов и нервных окончаний.
- 4. Рассмотрите узоры на подушечках пальцев, объясните: почему по отпечаткам пальцев можно установить личность человека? Почему подушечки пальцев обладают большой чувствительностью?



ЗАПОЛНИТЕ ТАБЛИЦУ

Слои кожи человека	Строение каждого слоя	Функции каждого слоя

ВЫСКАЗЫВАНИЯ

- 1. Волдыри, сыпи, язвы - это как бы «кожная проба», показатель общего состояния здоровья человека.
- 3. Человеческий волос в 500 раз толще стенок мыльного пузыря, в 5 раз толще капилляра, в 12 раз толще стенок альвеол, в 20 раз толще паутины.
- 4. По прочности волос занимает среднее положение между медью и железом.

ПОЗНАВАТЕЛЬНЫЕ ЗАДАЧИ

1. Еслидохнуть себе на руку, получается ощущение тепла, а если дунуть, то ощущение прохлады. Почему?
2. В большинстве стран в жару пьют прохладительные напитки, а вот в странах Азии принято пить горячий чай даже в самые знойные часы дня. Как вы можете объяснить эти национальные традиции?
3. Почему иной раз укус комара человек просто не замечает, но иногда укус комара бывает чувствительным, даже на том же участке кожи?
4. Всегда ли кожа служит надежным барьером для возбудителей заболеваний и ядовитых веществ?
5. Почему нельзя грызть ногти и заусенцы?

ДОМАШНЕЕ ЗАДАНИЕ

1. Прочитать параграф 40

⊙ 2. Темы презентаций

⊙ 1. Что такое альбинизм?

⊙ 2. Откуда берутся родинки, родимые пятна и бородавки?

⊙ 3. Можно ли по линиям на ладони определить будущее человека?

⊙ 4. Сколько у человека волос?

⊙ 5. Отпечатки пальцев.

- Кожа - наружный покров тела. Это такой же орган, как, например, сердце или почки.
- Основная функция кожи - обособить и частично изолировать тело от внешней среды.
- Другие функции кожи - терморегуляция, получение информации об окружающей среде, обеспечение развития и функционирования волос и желёз.
- Волосы и ногти - это видоизменения кожи.
- Сальные и потовые железы - структурные элементы кожи, обеспечивающие её нормальную деятельность. Молочные железы являются видоизменением потовых желёз.
-

КОЖА . 1 ВАРИАНТ.

- 1. Кожа - сложный орган.
- 2. площадь поверхности кожи 2-3м².
- 3. эпидермис состоит из живых клеток.
- 4. цвет кожи зависит от содержания меланина.
- 5. кожное сало придаёт коже мягкость и эластичность.
- 6. волосы и ногти имеют нервные окончания.
- 7. гиподерма - предохраняет внутренние органы от ушибов и толчков.
- 8. нижнее бельё необходимо менять ежедневно.
- 9. ногти пронизаны кровеносными сосудами.
- 10. кожу необходимо содержать в чистоте.

КОЖА. ВАРИАНТ 2.

- Выбрать правильные утверждения:
- 1. кожа - самый лёгкий орган.
- 2. кожа - это экран внутренней среды организма.
- 3. эпидермис - самый толстый слой кожи.
- 4. при испарении пота тело охлаждается.
- 5. волосы и ногти - это роговые образования кожи.
- 6. гиподерма - это самый верхний слой кожи.
- 7. через кожу удаляются вредные вещества.
- 8. подушечки пальцев не обладают чувствительностью.
- 9. одежда и обувь должны быть свободными.
- 10. при наличии раны кожу около неё не следует обеззараживать.