

МБОУ «СОШ №1 им.Героя Советского Союза Каманина Н.П.» г. Меленки

# Тип Плоские черви

7 класс

Учитель: Е.С. Бушуева



# Общая характеристика типа Плоские черви

- 1) Обитают во всех средах. Среди них много паразитов.
- 2) Тело плоское, двусторонне-симметрично (от 0,5 мм до 20м).
- 3) Тело состоит из трёх слоёв: эктодермы, энтодермы и мезодермы.
- 4) Имеется кожно-мускульный мешок.
- 5) Имеют органы тела.
- 6) Внутренней полости нет, промежутки между органами заполнены **паренхимой** (рыхлой клеточной массой).
- 7) **Гермафродиты**- в теле имеются и мужские , и женские половые органы (двуполые организмы).

# Систематика типа Плоские черви

<b>Название классов</b>	<b>Ресничные черви</b>	<b>Сосальщики</b>	<b>Ленточные черви</b>
<b>Представители</b>			
<b>Среда обитания</b>			
<b>Особенности строения</b>			

# Класс Ресничные черви



планария белая



турбеллярия

- Тело удлинённое, плоское.
- Почти все представители этого класса имеют *реснички* на поверхности тела. Реснички помогают плавать или перемещаться по дну, как, например *планарии белой*.
- У наземных видов движение обеспечивают реснички, расположенные на брюшной стороне тела.
- Многие ресничные черви – хищники и нападают на более крупную добычу. Однако есть черви, питающиеся водорослями или ведущие паразитический образ жизни.

# Класс Сосальщнки

Тело листовидное, нерасчленённое. Черви этого класса ведут паразитический образ жизни. В связи с этим у них имеются специальные органы прикрепления – *присоски*.



Ланцетовидный сосальщик



Сибирская двуустка

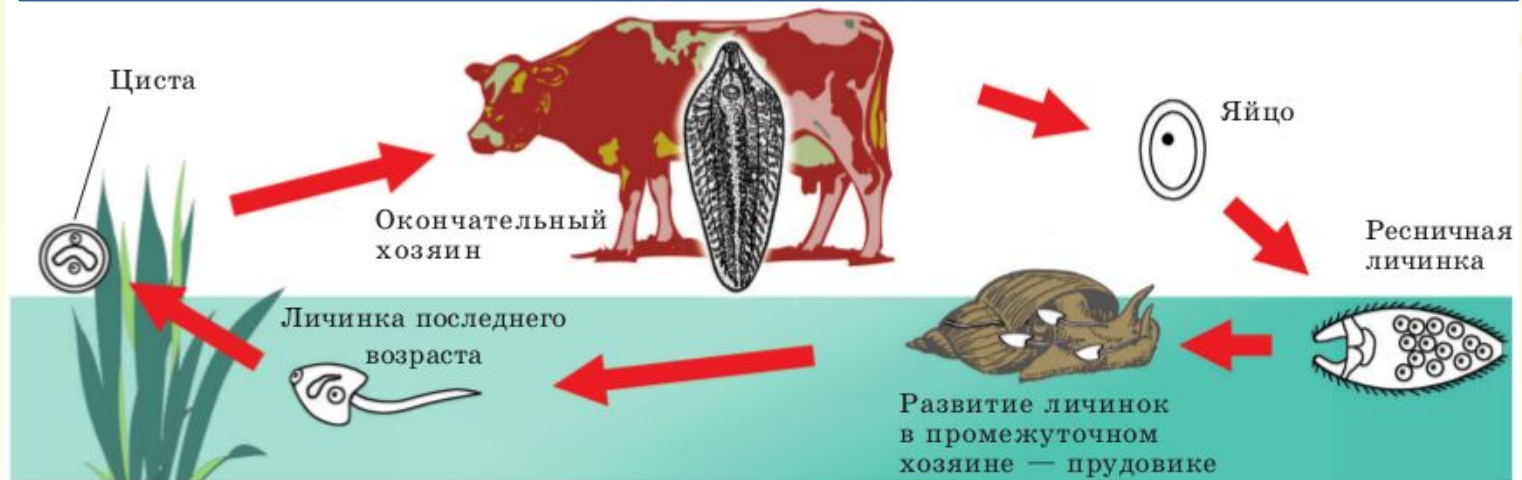


Печеночный сосальщик

# Класс Сосальщнки

Как все паразиты, сосальщнки производят большое количество яиц. Имеет место и живорождение. Развитие сосальщника осуществляется с *чередованием поколений*: то паразитирование в различных хозяевах, то свободный образ жизни.

## Цикл развития печеночного сосальщника



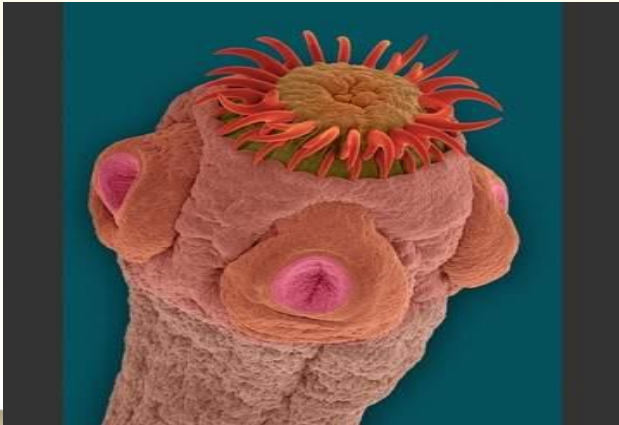
**Промежуточный хозяин**- организм, в котором развиваются и находятся некоторое время личинки червя. У печеночного сосальщника- это малый прудовик.

**Окончательный (Основной) хозяин**- организм, в котором живет и размножается взрослый червь. У печеночного сосальщника- это крупный и мелкий рогатый скот, лошади, человек.

# Класс Ленточные черви



бычий цепень



головка бычьего цепня с присосками  
и крючками

- Тело лентовидное, состоит из головки, шейки и *члеников*.
- На головном конце ленточного червя имеются различные приспособления для прикрепления к телу хозяина (*присоски, крючки*).
- Количество члеников тела может достигать от 2-5 до нескольких десятков тысяч.
- Представители этого класса ведут паразитический образ жизни.
- Большинство червей не имеют органов пищеварения.
- Хорошо развита половая система.

# Класс Ленточные черви

## Цикл развития бычьего цепня



Длина тела взрослого червя 10-12 м.

**Основной хозяин** – человек. Паразитирует в кишечнике.

**Промежуточный хозяин** – крупный рогатый скот.



# Значение в природе и жизни человека

- 1) Служат пищей для других животных.
- 2) Паразитические черви вызывают заболевания.

# Домашнее задание

§7, вопросы.