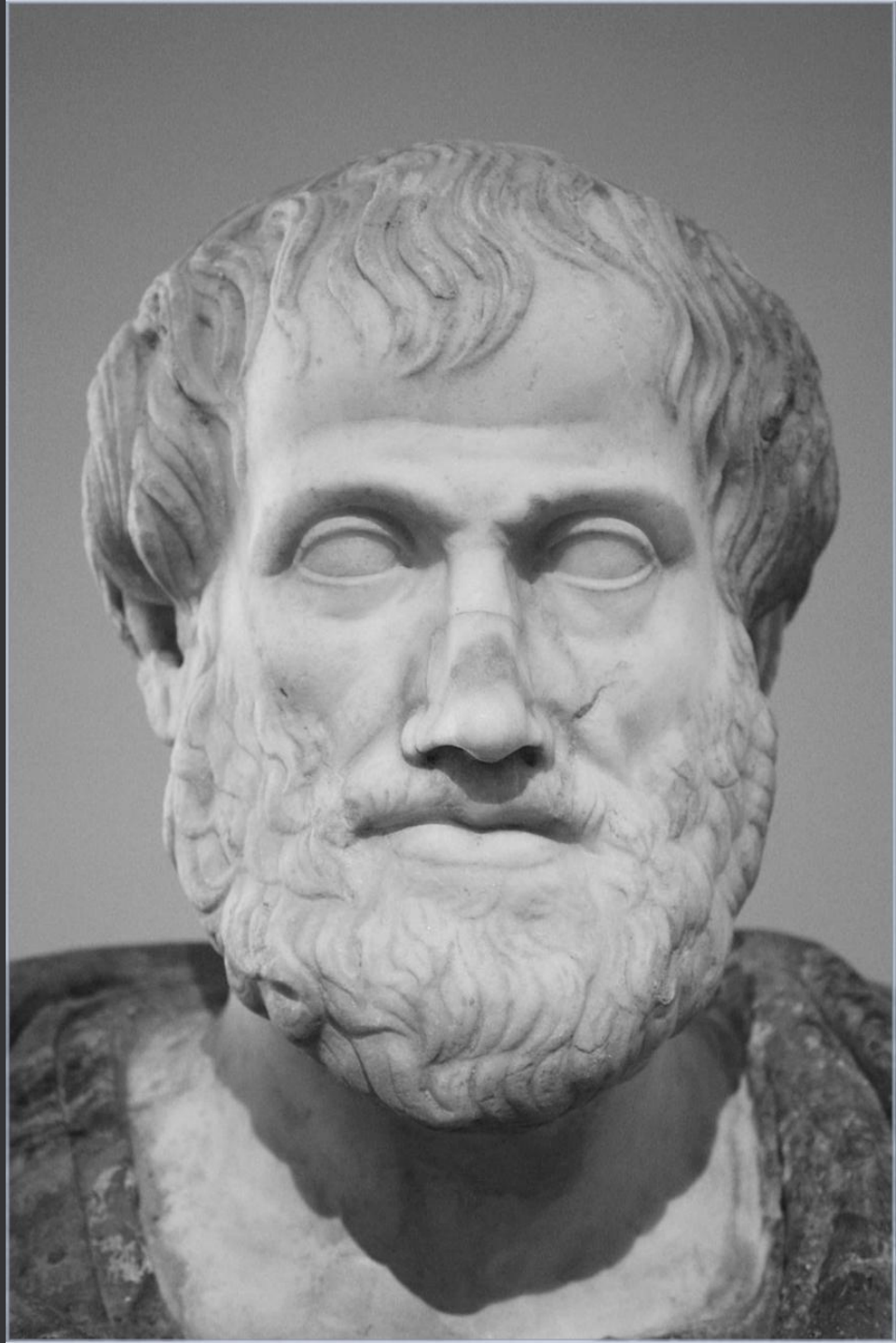


Аристотель  
(384-322 до н. э.)



# Классификация наук

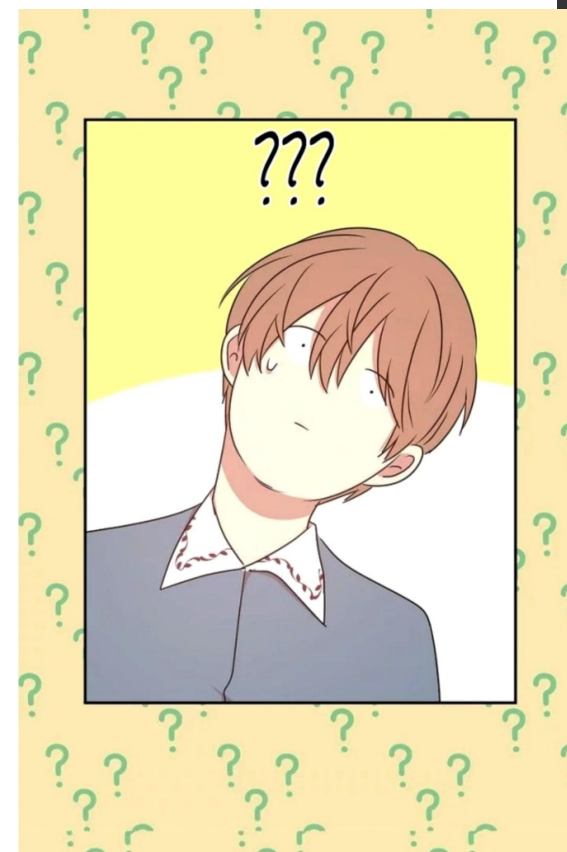


ВВЕДЕНИЕ В ФИЛОСОФИЮ  
**ЛОГИКА**

ТЕОРЕТИЧЕСКАЯ ФИЛОСОФИЯ  
**ПЕРВАЯ ФИЛОСОФИЯ**  
(МЕТАФИЗИКА)  
**ВТОРАЯ ФИЛОСОФИЯ**  
(ФИЗИКА)

ПРАКТИЧЕСКАЯ ФИЛОСОФИЯ  
**ЭТИКА**  
**ПОЛИТИКА**  
**ЭКОНОМИКА**

ТВОРЧЕСКАЯ ФИЛОСОФИЯ  
**ЭСТЕТИКА**  
**РИТОРИКА**



# Логика

Смысл современного слова «логика» не совпадает с античным аналогом. Аристотель употреблял термин «аналитика». Понимал он под этим разложение сложного на простое вплоть до далее неразложимых аксиом. В «Логике» Аристотеля корни западного логического дискурса.



- 1. Формировал законы мышления, определил, что есть истина и что есть ложь.
- 2. Дал определение суждению и установил виды суждений.
- 3. Определил силлогизмы (это вывод или умозаключение, получаемое из двух посылок) и установил фигуры и модусы силлогизма.
- 4. Исследовал три вида доказательств, описал типичные ошибки при доказательстве: паралогизмы (невольные) и софизмы (намеренные).
- 5. Исследовал индукцию и аналогию.

**«Аналитика – предварительное условие для занятия науками»**

# Что такое метафизика?

- Термин метафизика не аристотелевский. Сам Аристотель употреблял выражение «первая философия». Это наука о реальности по ту сторону физической. Смысл этого понятия означает любую попытку человеческой мысли выйти за пределы эмпирического мира, чтобы достигнуть метаэмпирической реальности.



- Метафизика – наиболее возвышенная из наук. Она не связана с материальными нуждами, не преследует эмпирические или практические цели. Другие же науки подчинены этим целям, а потому ни одна из них не самоценна. Метафизика в высшей степени свободна, и юо она самоценна

# Категории бытия

- По мнению Аристотеля бытие не есть «чистые идеи» и их материальные отражения – вещи. А считал, что всё сущее сводится к 10 категориям.

# Учение о материи и форме

- Всё сущее на Земле обладает потенцией(материя) и актом(форма). Изменение хотя бы одного из этих качеств приводит к изменению сущности самого предмета.
- Учение о материи и форме – гилеморфизм (термин, возникший в конце XIX века для обозначения восходящего к Аристотелю учения о форме и материи как основных принципах бытия.

# Что есть физика?

- Физика или вторая философия по Аристотелю – это наука о формах и сущностях. Она не похожа на физику наших дней, скорее, это онтология чувственно воспринимаемого мира.

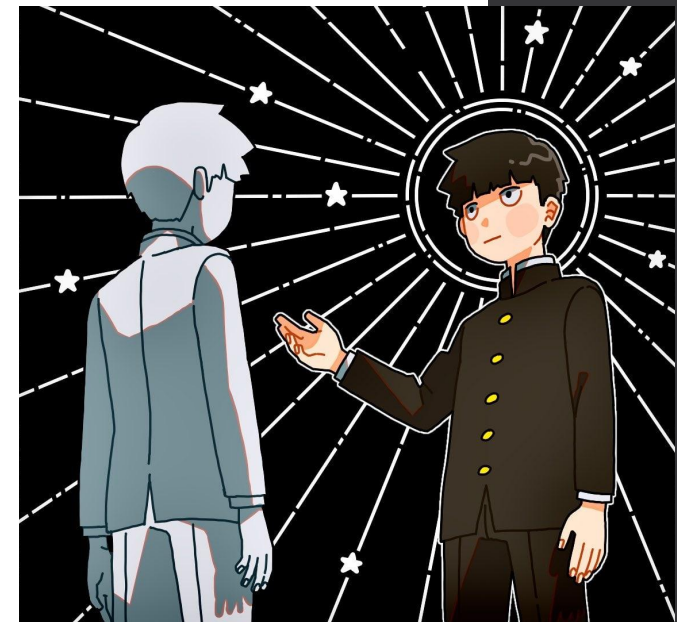
## Движение

- Движение по Аристотелю – актуализация того, что в потенции уже есть.



## Психология

- Душа – первая энтелехия физического тела, имеющего жизнь в потенции.
- Три части души: вегетативная, чувственная и интеллектуальная.
- По Аристотелю бессмертна только разумная часть души, которая является частицей божественного в нас.



# Государство

- По Аристотелю, государство является продуктом естественного развития. Он воспринимает государство как цельный организм, основанный на человеческом общении и выросший именно из этого общения. В начале цепочки он ставит семью, семья постепенно развивается в селение, которое, в свою очередь, со временем становится государством.

## Власть исходит

Интересы

	От одного	От немногих	От большинства
Общие	Монархия	Аристократия	Полития
Личные	Тирания	Олигархия	Демократия





Полиция по Аристотелю – лучшая из форм, она воплощает средний путь между олигархией и демократией. Опирается полиция должна на средний класс. Перекос в сторону богатых приведет к олигархии, перекос в сторону бедных – к крайней демократии.



Власть должна быть разделена между различными социальными группами, для создания стабильного среднего класса часть земли и рабов должна находиться в общей собственности всего народа, другая часть – в частном владении граждан, излишние продукты граждане должны отдавать нуждающимся.

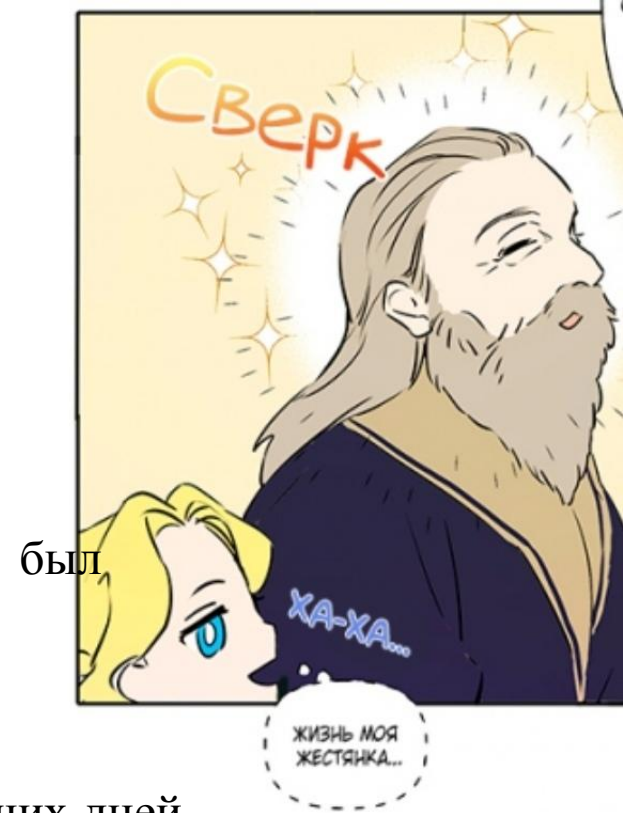


ИММАНУИЛ КАНТ - РОДОНАЧАЛЬНИК КЛАССИЧЕСКОЙ НЕМЕЦКОЙ ФИЛОСОФИИ, ИЗУЧАВШИЙ ВОПРОСЫ РАЦИОНАЛИЗМА.



# Некоторые факты из биографии Аристотеля

- Жил великий философ около 2400 лет назад.
- Отец Аристотеля был придворным лекарем одного из македонских царей.
- Карл Маркс утверждал, что среди всех мыслителей древности Аристотель величайшим.
- Задолго до Галилея Аристотель учил, что Земля и Луна имеют шарообразную форму.
- Около 70% всех работ и научных трудов Аристотеля были утеряны, и не дошли до наших дней.
- Именно Аристотель считается основоположником таких наук, как логика и психология.
- Малоизвестный факт: Аристотель был не просто философом. Он был чрезвычайно сведущ в астрономии, ботанике, биологии, зоологии и других науках.
- Труд Аристотеля под названием «Поэтика» посвящён его размышлениям о поэзии. Вероятно, великий философ был также литературным критиком, одним из первых в мире.



- Многие учёные и историки сходятся во мнении, что именно он был самым умным человеком в истории человечества.
- Никаких сведений о внешности Аристотеля не сохранилось. Некоторые историки упоминают, что он был всегда ухожен, красиво одевался и страдал некоторыми дефектами речи.
- В основанной им школе Аристотель читал лекции ученикам не в помещении, а в саду, во время прогулок. ( в царскосельском лицее был аналогичный метод обучения)
- Систематика животного мира по Аристотелю изучалась в школах более 2 тысяч лет, вплоть до 18-го века.
- Философ полагал, что мыслительным центром человека является сердце, а мозг лишь вырабатывает кровь, необходимую для его охлаждения.
- Поиск причинно-следственных связей Аристотель считал отдельной наукой. (Дедукция)
- Часть его трудов предназначалась для других учёных и философов, а часть — для широкой и не слишком образованной публики. Таким образом, Аристотель стал одним из первых в истории популяризатором науки.
- Именно он изобрёл «науку о государстве», назвав её «политика».



- Идея не может существовать отдельно от вещи. Идея как суть (форма) вещи
- Первичны не идеи, а сами вещи
- Форма порождает вещи – приводит в движение те процессы, которые порождают вещи
- Форма позволяет вещам искать назначение
- Любой процесс имеет смысл
- «Как устроено всё?»
  1. Из чего всё сделано? Из материи
  2. Как всё сделано? Идея-форма
  3. Зачем всё сделано? Назначение
  4. Что это порождает? Причина

