

ДОБРЫЙ ДЕНЬ!



ЛЕКСИКОЛОГИЯ

**раздел лингвистики, в
котором изучается
словарный состав языка**

Что изображено на картинке?



ДЕРЕВО

Тема урока: «Лексическое значение слова»

Цели:

УЗНАТЬ:

НАУЧИТЬСЯ:

Способы объяснения лексического значения слова

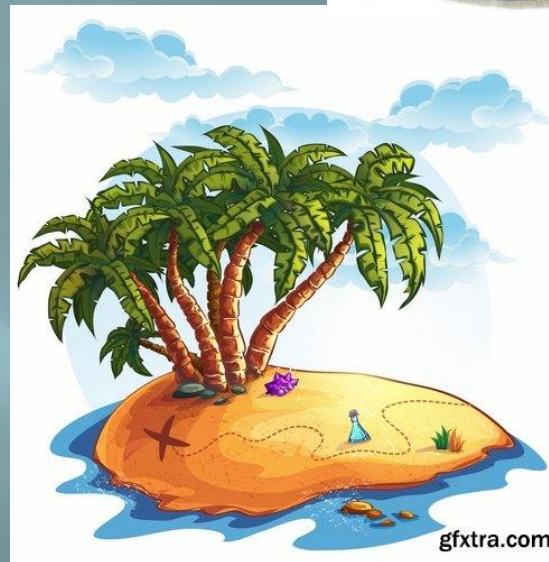
1. Наглядно (рисунком).
2. Подбор близких по значению слов.
3. Подбор слов с противоположным значением.
4. Описательно (словами).

Определите слово по его толкованию

- 1) Сигнальный электрофонарь с красным, желтым, зеленым стеклом для регулирования движения на улицах.
- 2) Сооружение в виде ступеней для подъема и спуска.
- 3) Намеренное искажение чего-либо, неправда.
- 4) Часть суши, окруженная со всех сторон водой.
- 5) Замороженное сладкое кушанье из сливок и сока ягод.

Проверьте себя

1. Светофор
2. Лестница
3. Ложь
4. Остров
5. Йогурт



РЕФЛЕКСИЯ

Закончите предложение:

На уроке я узнал...

Мне было интересно...

Мне было сложно...

Домашнее задание

Стр. 58-61.

Упр. 125.

Оцени свою работу на уроке



*Я доволен своей
работой на уроке.
Всё понятно.*



*На уроке я работал
неплохо.*



*Мне было трудно.
Надо работать ещё.*