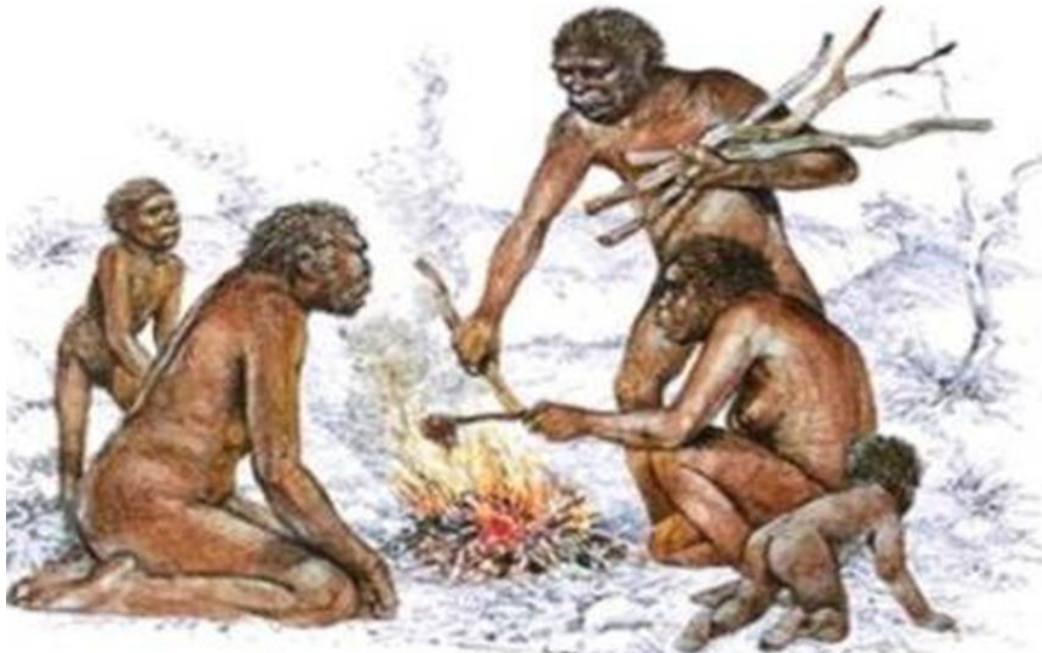
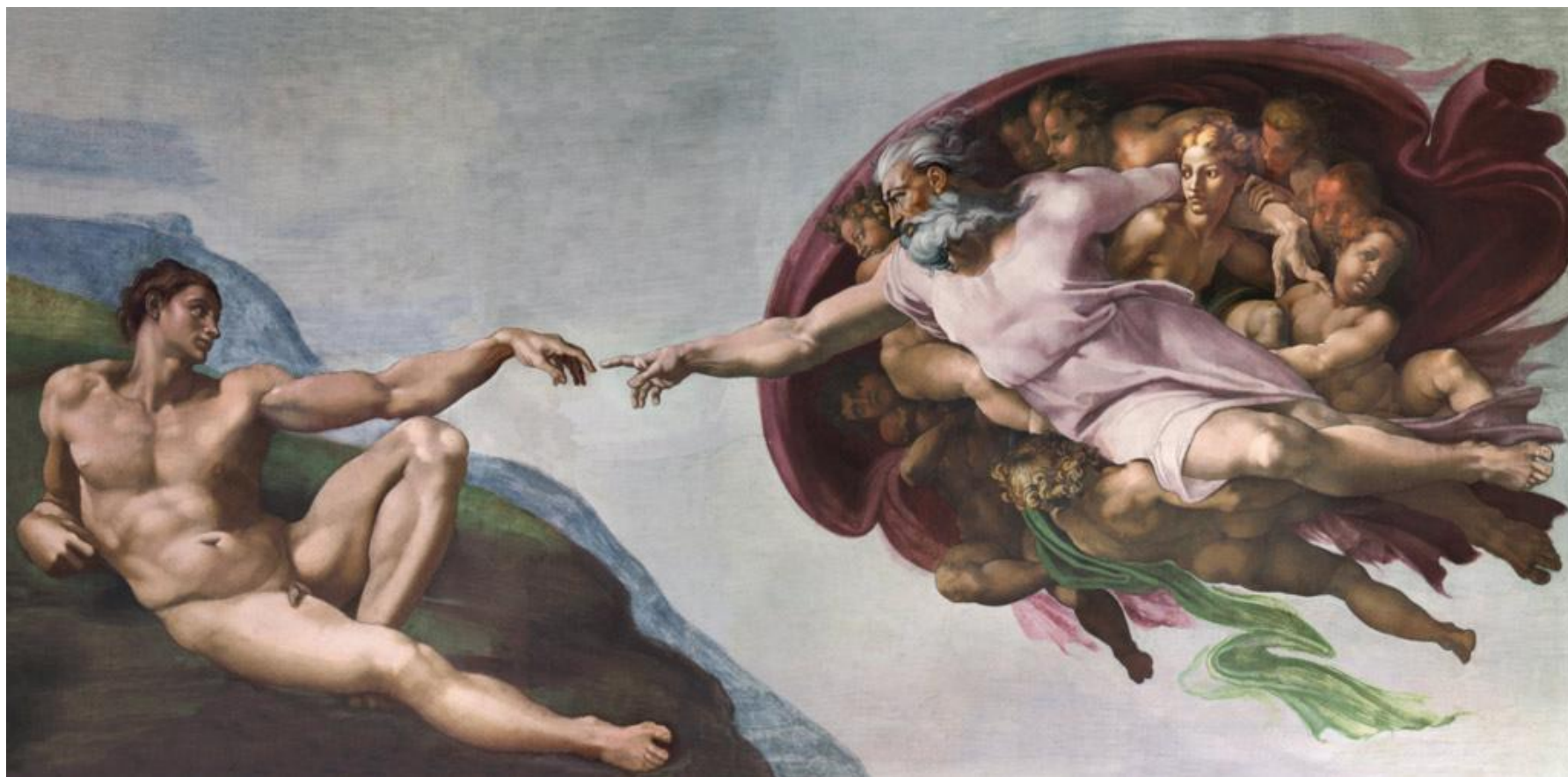


*

Эволюция человека. Расы современного человека



Д/З § 3



«Сотворение Адама» рисунок художника Микеланджело Буонарроти

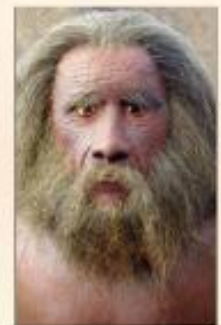
- **Антропология** – наука изучающая историческое прошлое людей.
- **Антропогенез** – процесс историко – эволюционного формирования физического типа человека, его первоначального развития и постепенного превращения в современный тип людей.

Настоящее
время

шимпанзе



гориллы



Понгиды

Гоминиды

миллионы лет назад

10
20
30
40
50
60

16
23

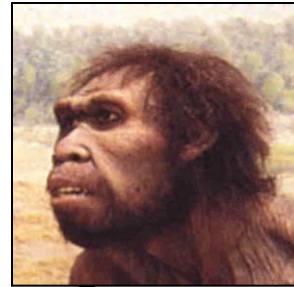


Третичный период

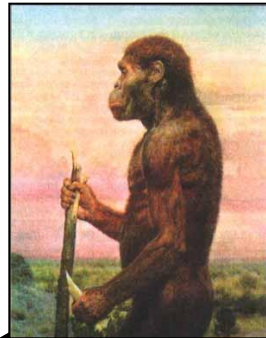
Современный человек



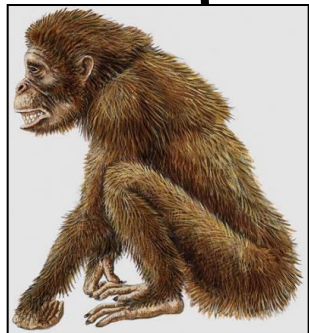
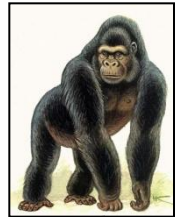
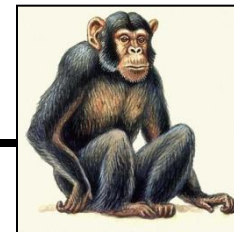
Древний человек



Древнейший человек



Предчеловек



Этапы эволюции человека

<i>Предки человека</i>	<i>Биологические особенности</i>	<i>Социальные особенности</i>
1. Дриопитек		
2. Австралопитек		
3. Человек умелый		
4. Древнейший человек (человек прямоходящий (питекантроп, синантроп))		
5. Древний человек (Неандерталец)		
6. Новый (современный человек) Кроманьонец		

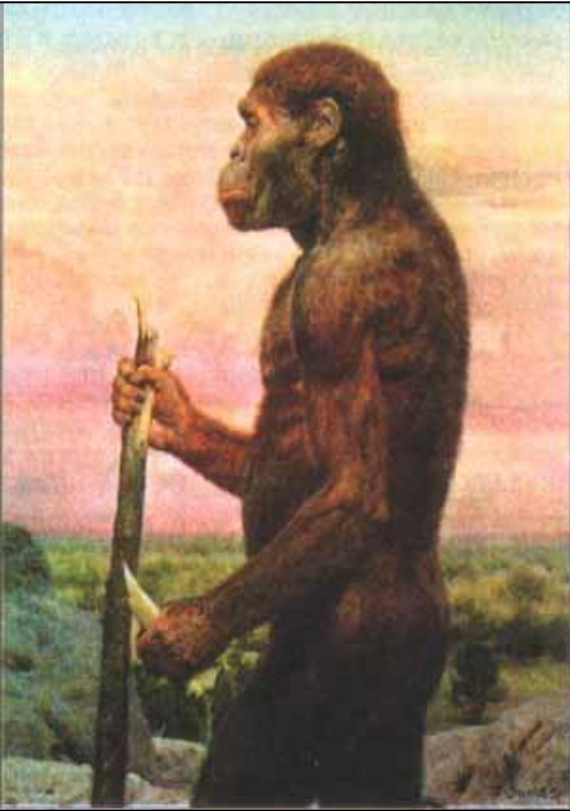
Дриопитеки

1. жили в тропических лесах Африки на деревьях;
2. питались растительной пищей



Предчеловек

1) Австралопитек (*australis* – южный;
pithecus – обезьяна)



10 – 12 млн. л.н.
 $V_{\text{зм}} = 550 \text{ см}^3$

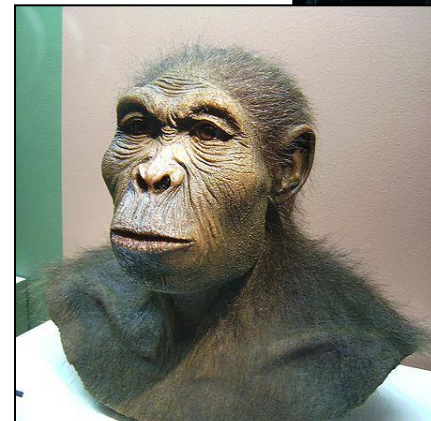
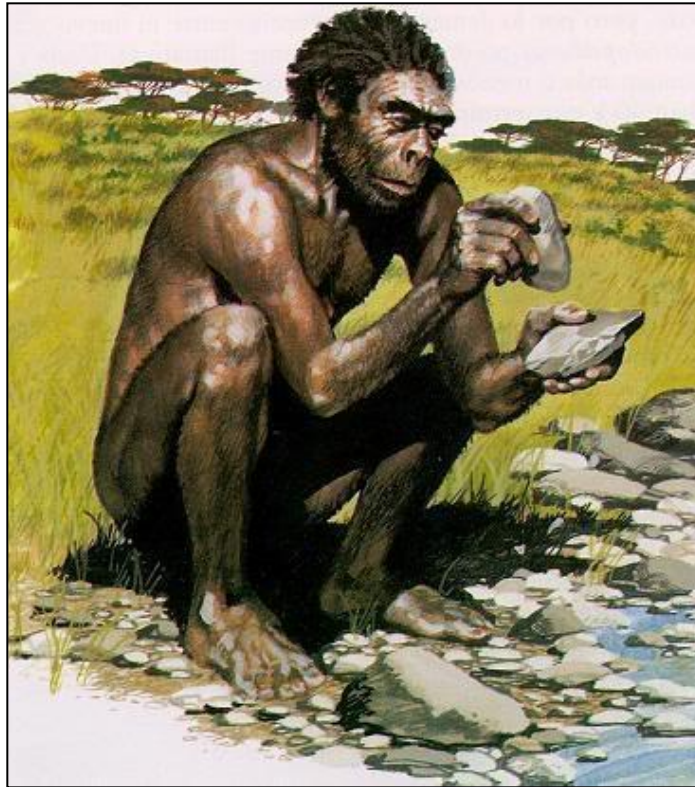


Предчеловек

2) Человек умелый (*Homo habilis*)

2 – 3 млн. л.н.

$$V_{\text{зм}} = 650 \text{ см}^3$$



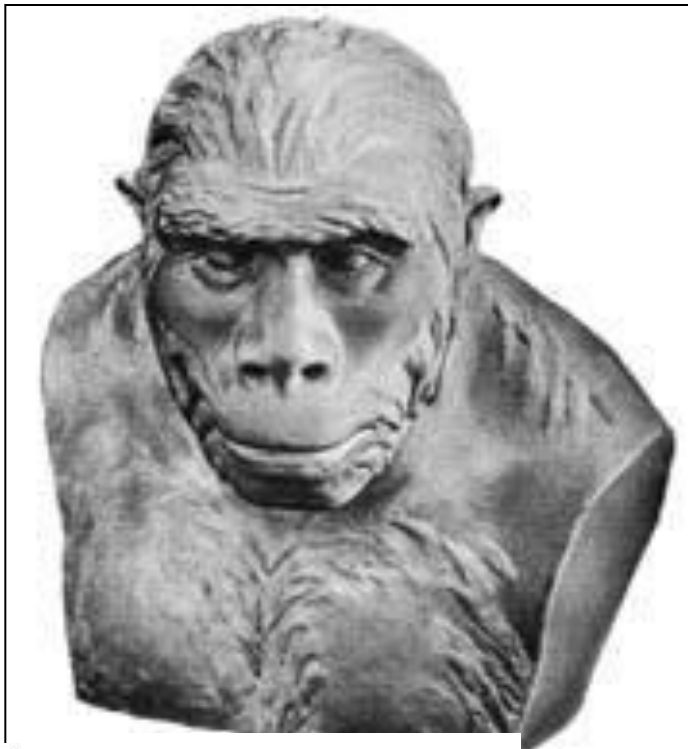
Древнейший человек

Человек прямоходящий (*Homo erectus*)

1) Питекантроп

1 млн. л.н.

$$V_{эм} = 800-900 \text{ см}^3$$



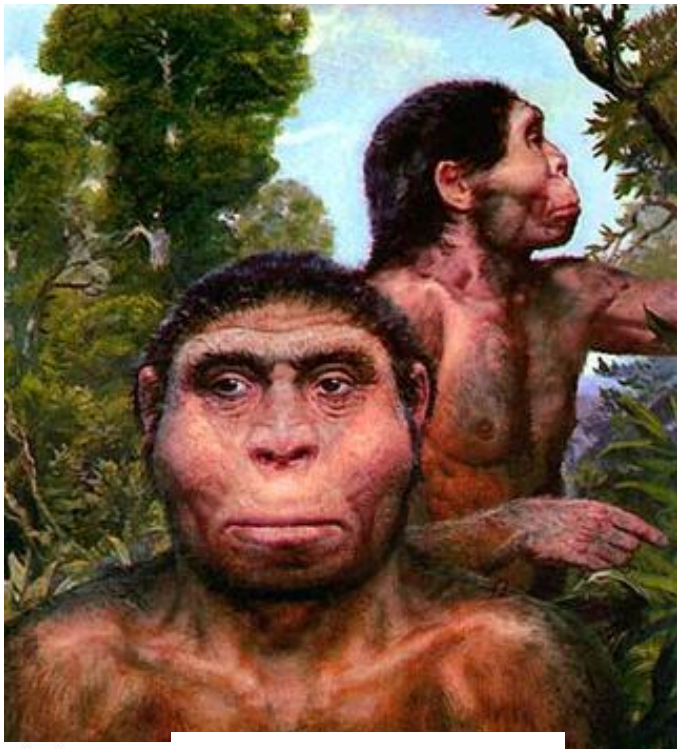
Древнейший человек

Человек прямоходящий (*Homo erectus*)

2) Синантроп

500 - 700 тыс. л.н.

$$V_{\text{зм}} = 1000 \text{ см}^3$$



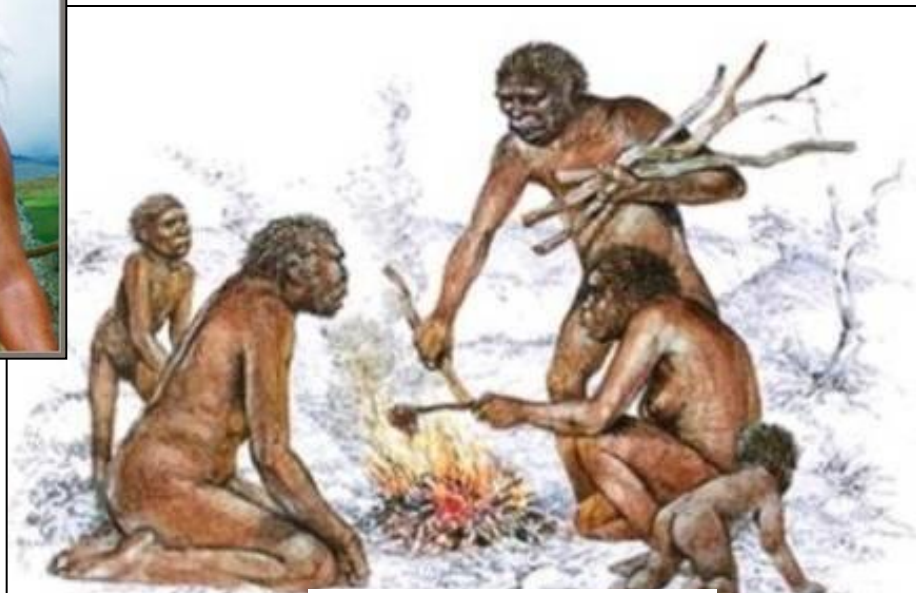
Древнейший человек

Человек прямоходящий (*Homo erectus*)

3) Гейдельбергский человек

400 тыс. л.н.

$$V_{\text{эм}} = 1000 \text{ см}^3$$

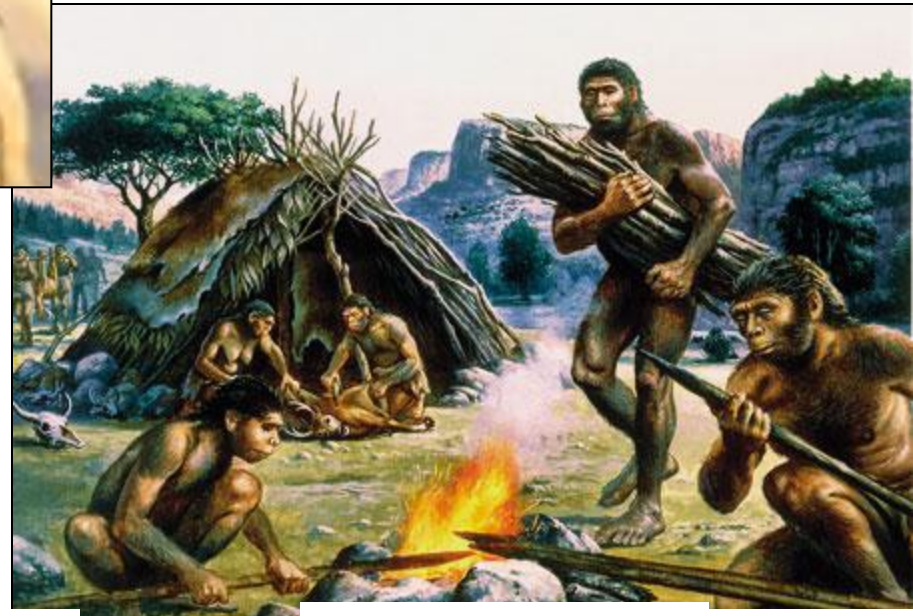
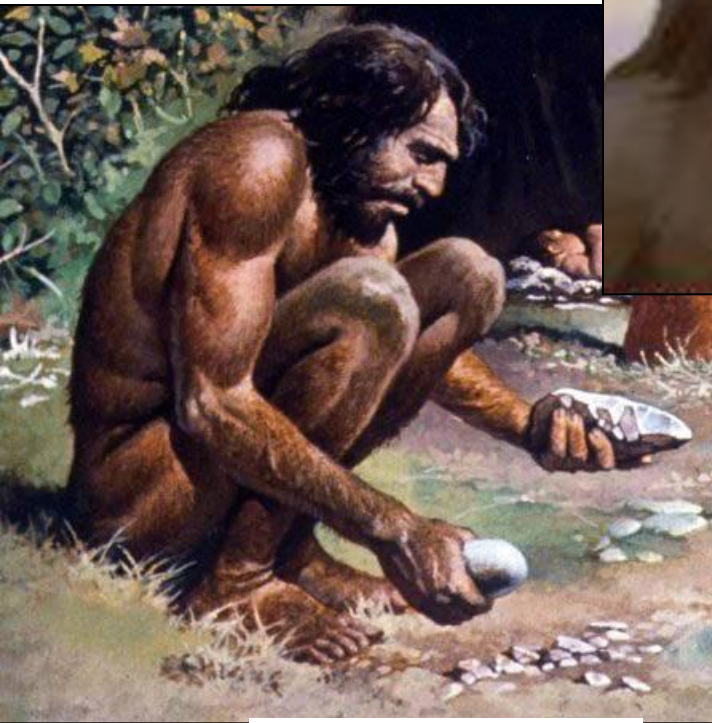


Древний человек

Неандерталец (*Homo neanderthalensis*)

100 - 200 тыс. л.н.

$V_{\text{гм}} = 1500 \text{ см}^3$



Новый (современный) человек

Человек разумный (*Homo sapiens*)

1) Кроманьонец

30 - 40 тыс. л.н.

$V_{\text{гм}} = 1600-1800 \text{ см}^3$



Новый (современный) человек

Человек разумный (Homo sapiens)

**2) Современный Человек разумный,
разумный**

