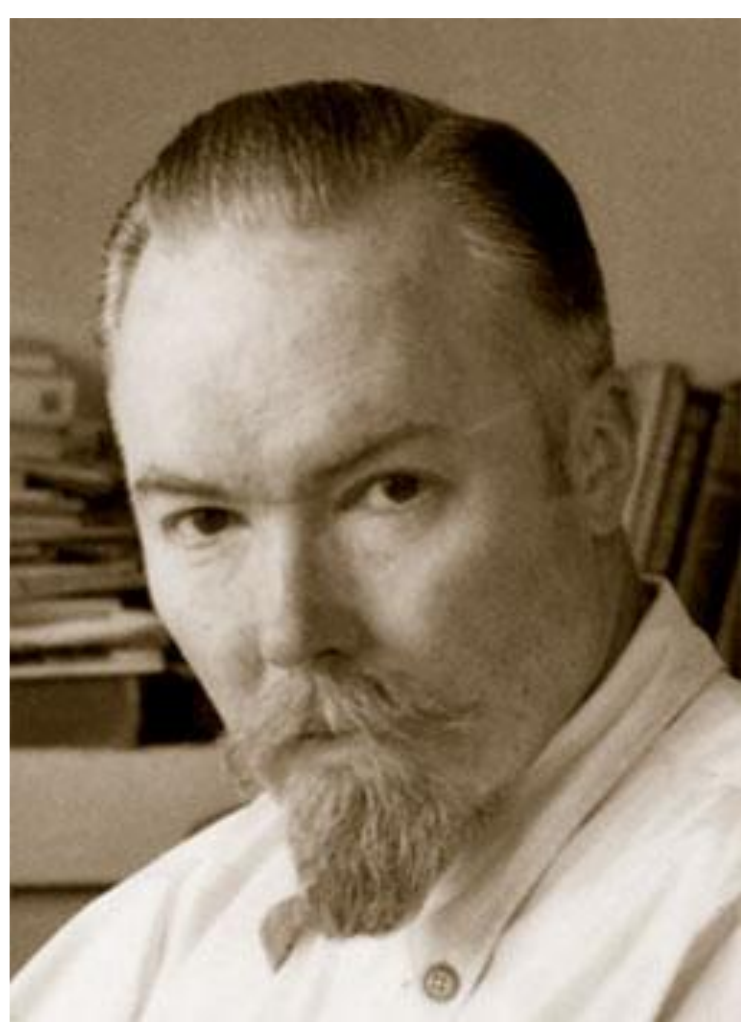


Культурно-просветительное общество

«Зов к Культуре»

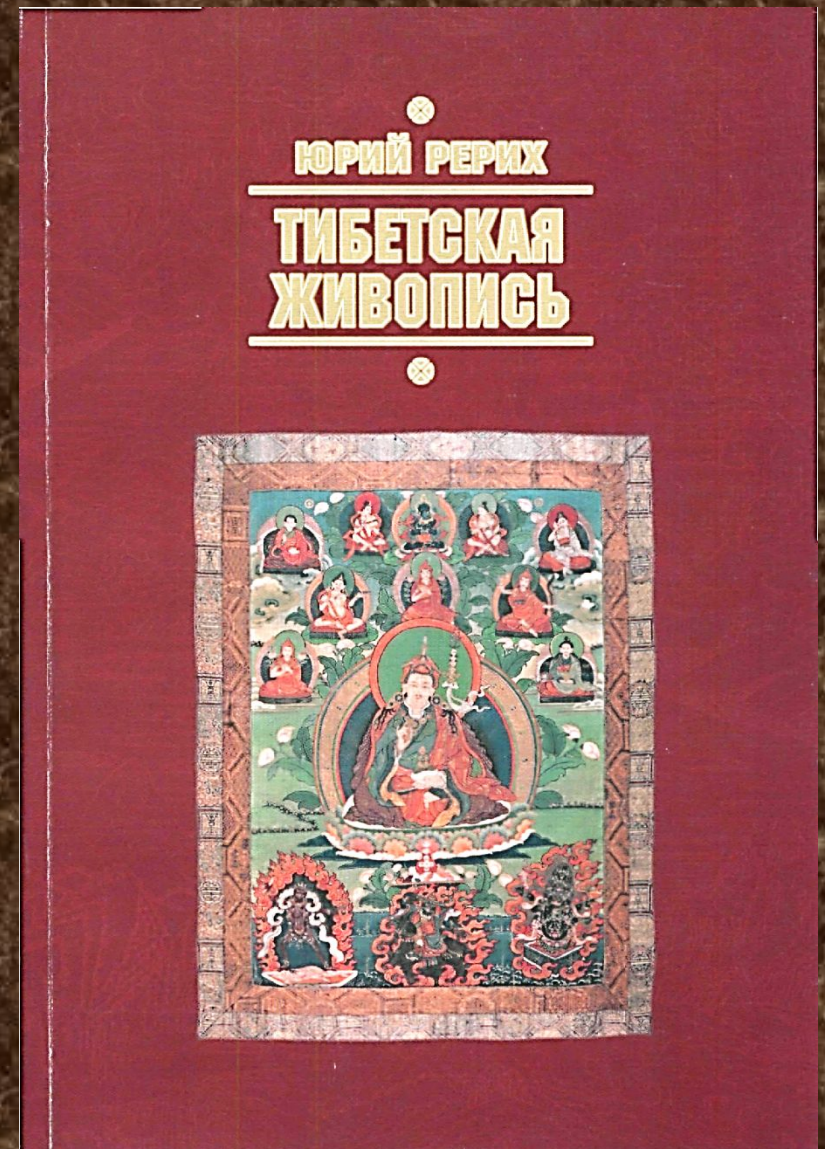
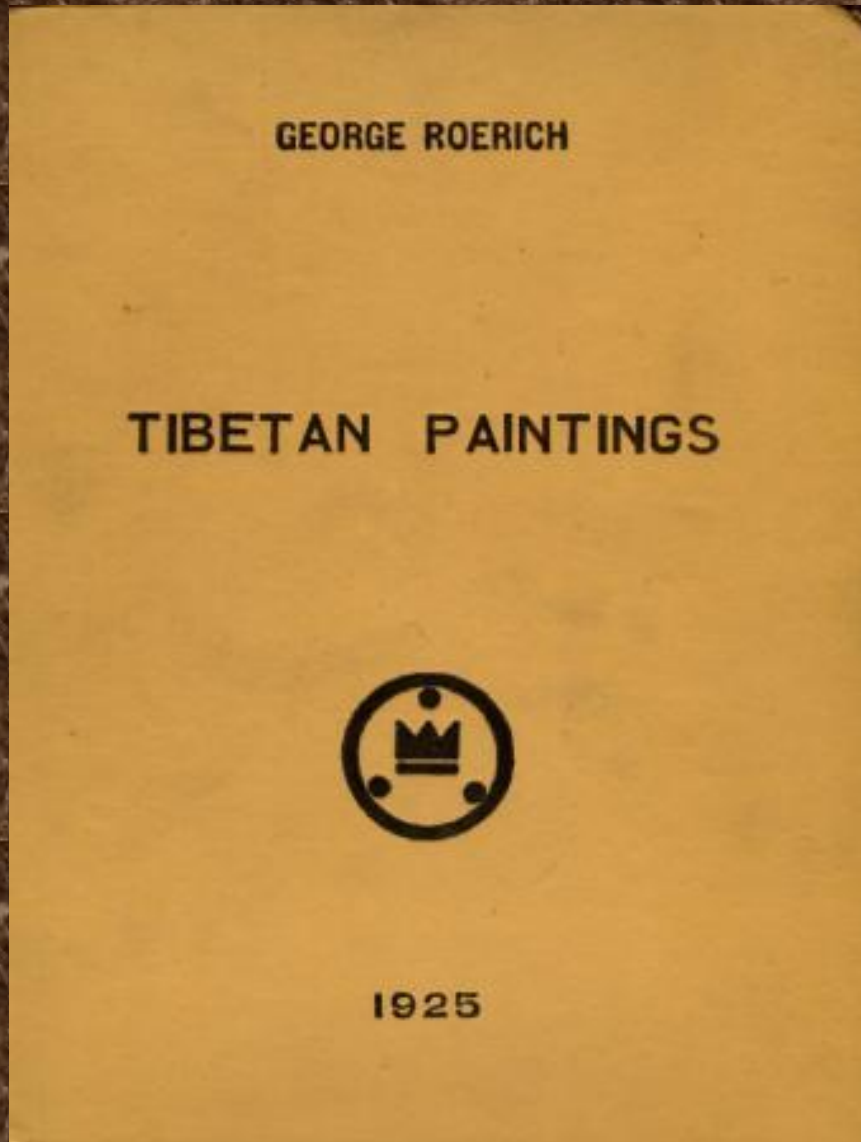
г. Санкт-Петербург

Программа посвящается
ДНЮ ПАМЯТИ
ЮРИЯ НИКОЛАЕВИЧА РЕРИХА
(16 августа 1902 г. – 21 мая 1960 г.)



Ю.Н. Рерих. «Тибетская живопись»

Лончакова Ю.



GEORGE ROERICH

TIBETAN PAINTINGS



1925

⊗
ЮРИЙ РЕРИХ
ТИБЕТСКАЯ
ЖИВОПИСЬ
⊗



Ю.Н. Рерих. Тибетская живопись
Издательство: Агни, 2000 г.

Ю.Н.Рерих
ТИБЕТСКАЯ ЖИВОПИСЬ



Ю.Н. Рерих. Тибетская живопись.
Издание МЦР, 2002

⊗
ЮРИЙ РЕРИХ

ТИБЕТСКАЯ
ЖИВОПИСЬ



Танка

(than-ka)

Тангка

(thang-ka)

ТХанка



АРХАТЫ. Тибет, XIX век.



УШНИША-СИТАТАПАТРА. Тибет, XIX.



ПАДМАСАМБХАВА. Тибет, XIX век.



РАЙ ПАДМАСАМБХАВЫ. Тибет, XIX в.



САКЬЯ-ПАНДИТА. Тибет, нач. XVIII в.



ЯМА - ВЛАДЫКА АДА. Тибет, XVIII век.



БЕЛАЯ ТАРА. Восточный Тибет. XVII—XVIII



ЧИСТАЯ ЗЕМЛЯ ПАДМАСАМБХАВЫ

Тибет.

Холст, водоразмываемые краски. 52 × 33.



ПАДМАСАМБХАВА И ЕГО ВОСЕМЬ МАНИФЕСТАЦИЙ
Бутан. Холст, водоразмываемые краски. 68 × 48.



АВАЛОКИТЕШВАРА ШАДАКШАРИ СО СВИТОЙ
Бутан.

Холст, водоразмываемые краски. 74,0 × 49,0.



ЛОБСАН ДОНДУБ (1505 -1568)

Центральный Тибет.

Холст, водоразмываемые краски. 66,0 × 40,0.



ПЯТЫЙ ДАЛАЙ ЛАМА НГАВАН ЛОБСАН ГЬЯЦО
(1617-1682)

Центральный Тибет.

Холст, водоразмываемые краски. 65,0 × 45,0.



БУДДА И ШЕСТНАДЦАТЬ АРХАТОВ
Тибет.
Холст, водоразмываемые краски. 57 × 29.



БУДДА ШАКЬЯМУНИ С ТРЕМЯ АРХАТАМИ И СПУТНИКАМИ
Тибет. Холст, водоразмываемые краски. 51,0 × 32,5.



ЧИСТАЯ ЗЕМЛЯ БУДДЫ АМИТАБХИ

Тибет.

Холст, водоразмываемые краски. 62 × 44.



САКЬЯ ПАНДИТА (1182-1251)

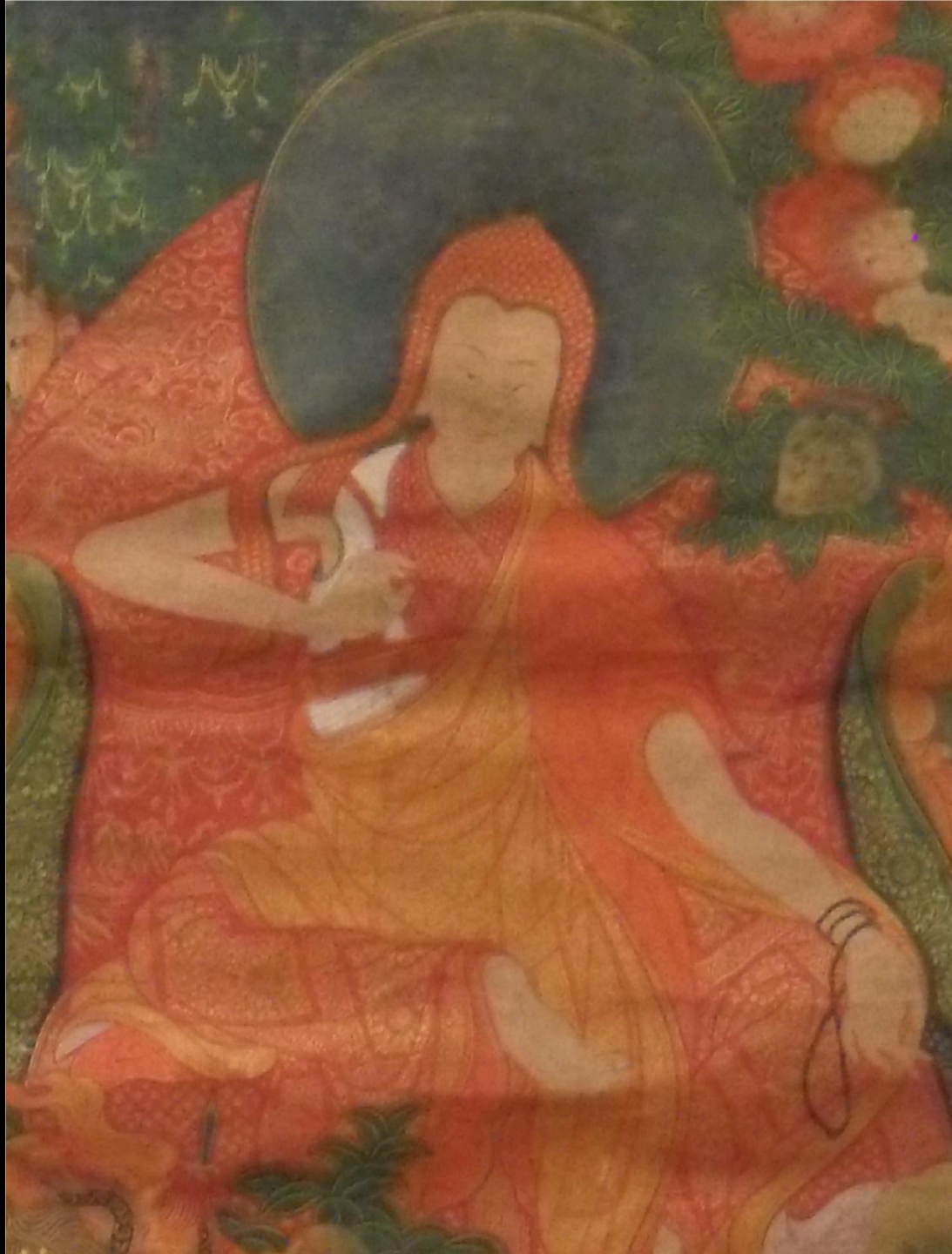
Центральный Тибет.

Холст, водоразмываемые краски. 70,0 × 42,0.
Государственный Эрмитаж, Санкт-Петербург.



















Small text block at the bottom left, likely a museum label or description of the artwork.

ЯМА И АД

Тибет. Холст, водоразмываемые краски. 90 × 61.
Государственный Эрмитаж, Санкт-Петербург.







Das Bild zeigt die
Darstellung des
Götterpaars
Gendun Chopel und
Wangmo Chopel
in der Mitte.
Die Figuren sind
aus dem 17. Jahrhundert
stammend.

ПАДМАСАМБХАВА

Бутан. XIX век. Холст, водоразмываемые краски.

Государственный Эрмитаж, Санкт-Петербург.



ТАРА БЕЛАЯ. Тибет. XVIIIвек
Государственный Эрмитаж, Санкт-Петербург.

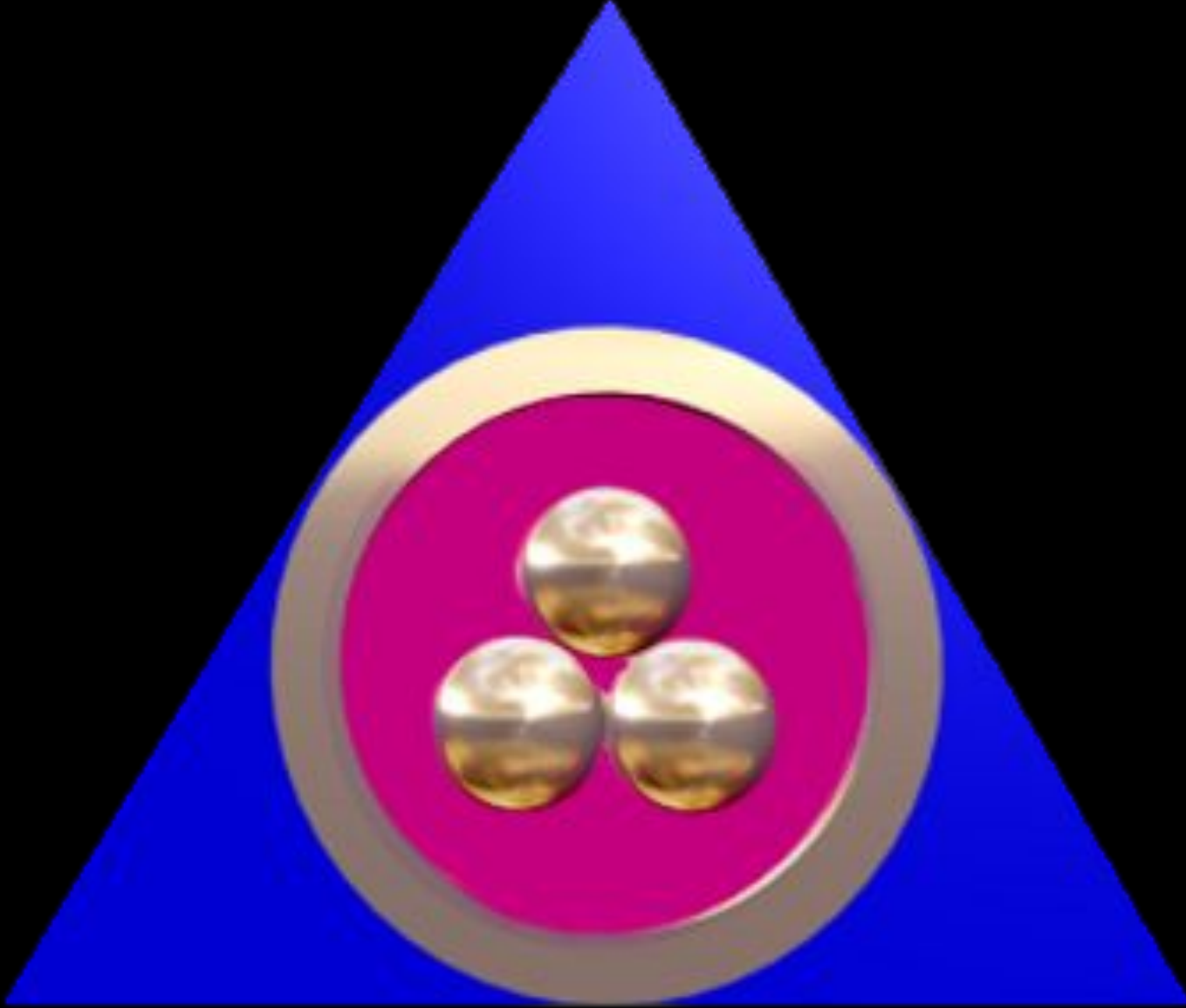






Small text label on the wall to the right of the thangka, likely providing information about the artwork.





Культурно-просветительное общество

«Зов к Культуре»

г. Санкт-Петербург