

Тип моллюски



Общие признаки

- Тело состоит из ГОЛОВЫ, туловища (кожно-мускульный мешок с кожной складкой – мантией) и НОГИ.
МЯГКОТЕЛЫЕ!
- Между мантией и стенкой тела есть мантийная полость (в нее открываются некоторые внутренние системы)
- Наружный скелет представлен известковой раковиной.
- Кровеносная система незамкнутая.

Классификация



Брюхоногие моллюски

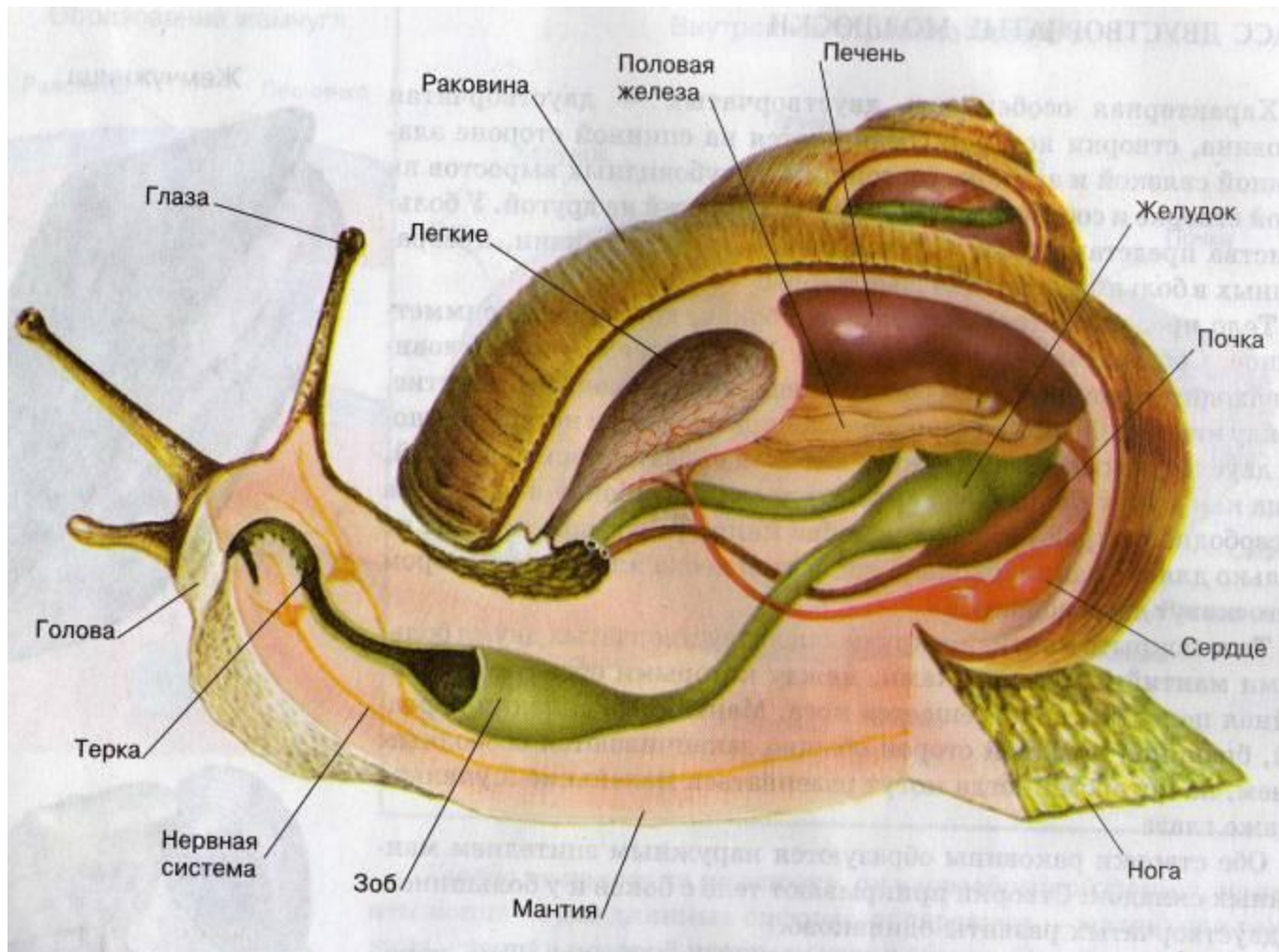


- Тело имеет три отдела.
- Раковина спирально закручена.
- Обитают в воде и на суше.
- Могут быть растительноядными или хищниками.

Формы раковин различных МОЛЛЮСКОВ.



Особенности внутреннего строения

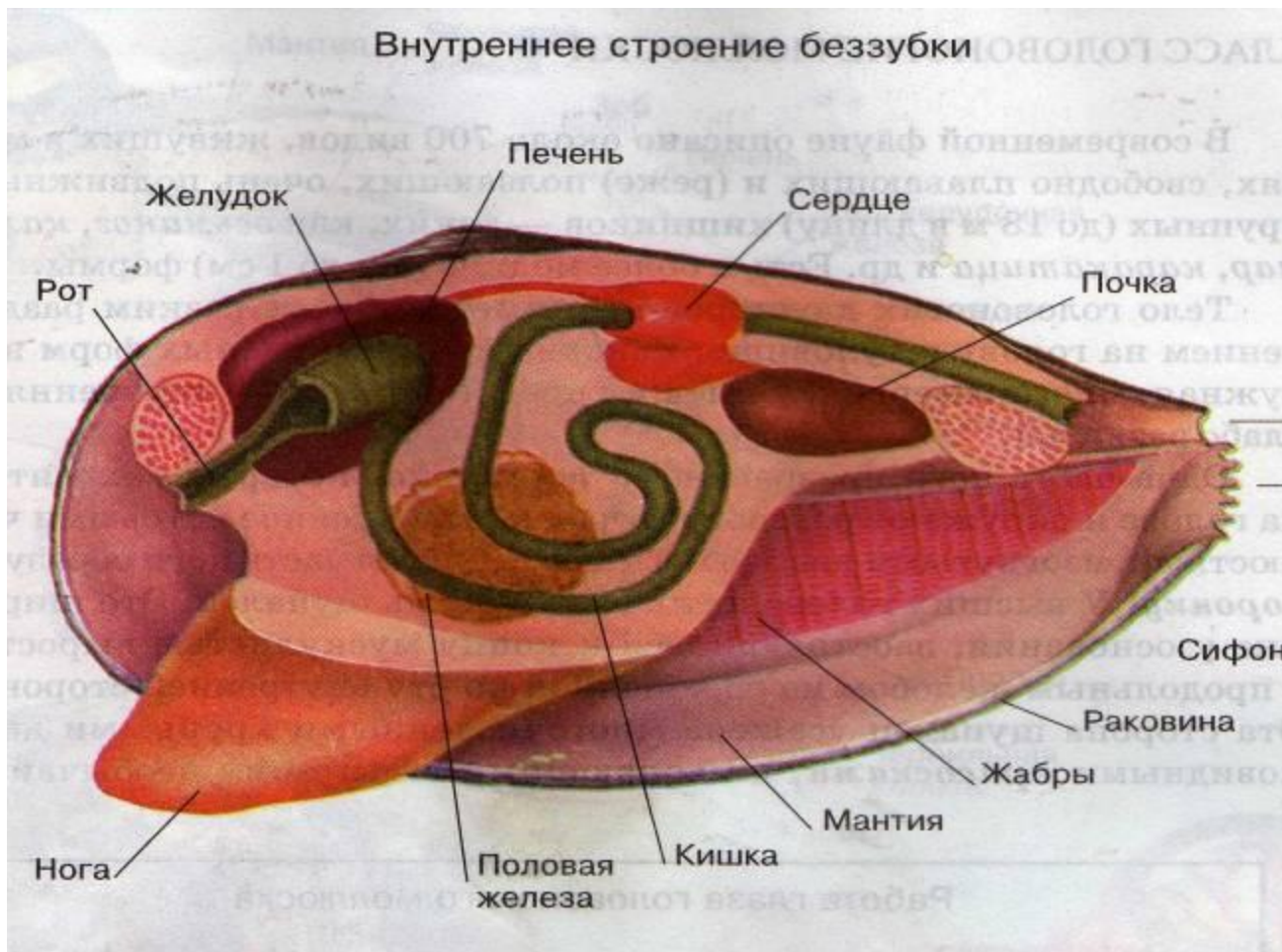


Двустворчатые моллюски

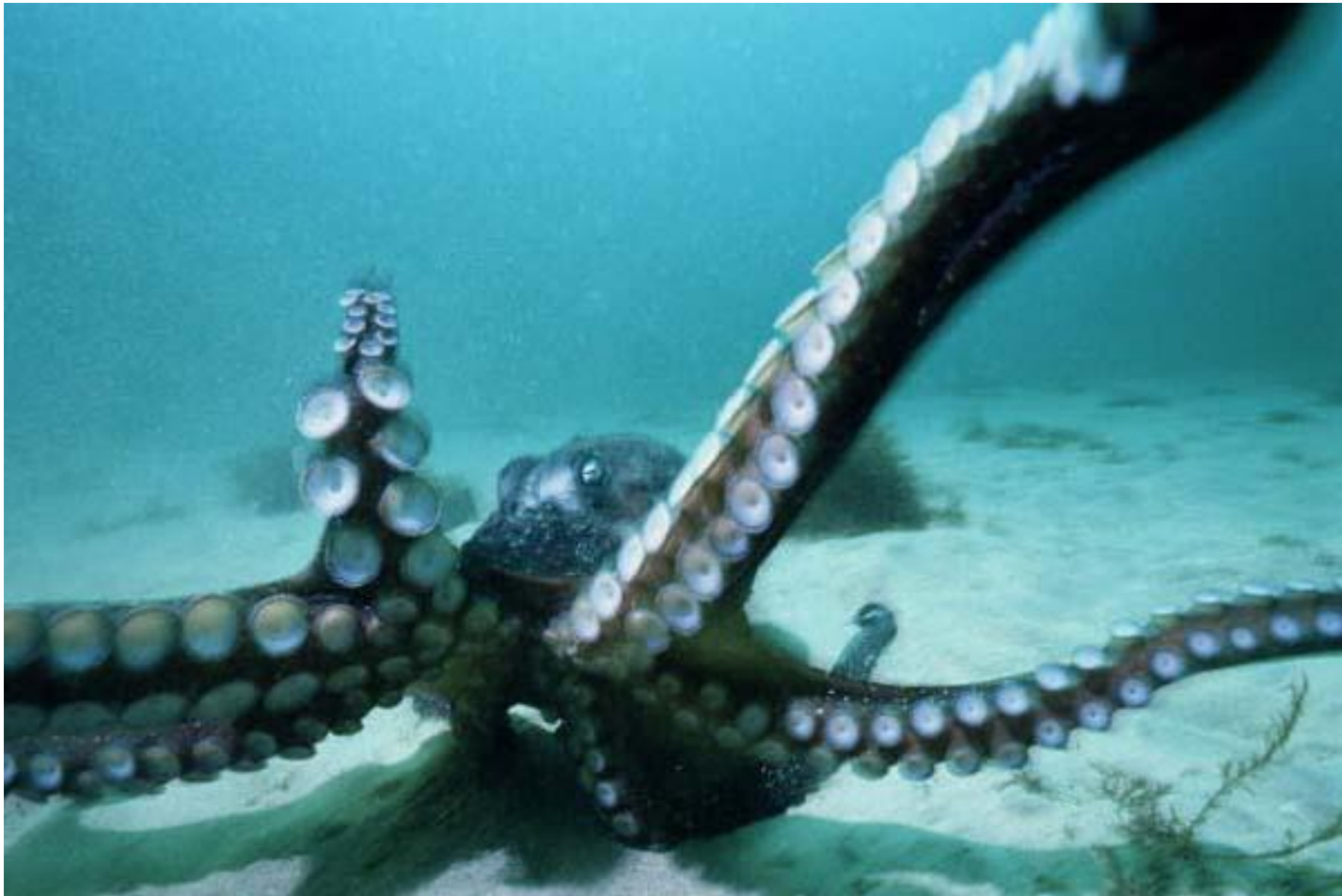


- Тело состоит из туловища и ноги.
- Способ питания – фильтрация воды.
- Малоподвижные, раковины плотно закрыты мышцами замыкателями.

Особенности внутреннего строения.



Головоногие моллюски



Особенности головоногих

- Высокий уровень развития нервной системы.
- Наличие чернильной железы.
- Строение глаз сходно с глазами человека.

ТИП МОЛЛЮСКИ ОКОЛО 130 000 ВИДОВ

КЛАСС БРЮХОНОГНЕ

Виноградная улитка



Катушка

РАКОВИНЫ МОРСКИХ МОЛЛЮСКОВ

Конус



Митра



Рапан



Арфа



КЛАСС ДВУСТВОРЧАТЫЕ

Мидия



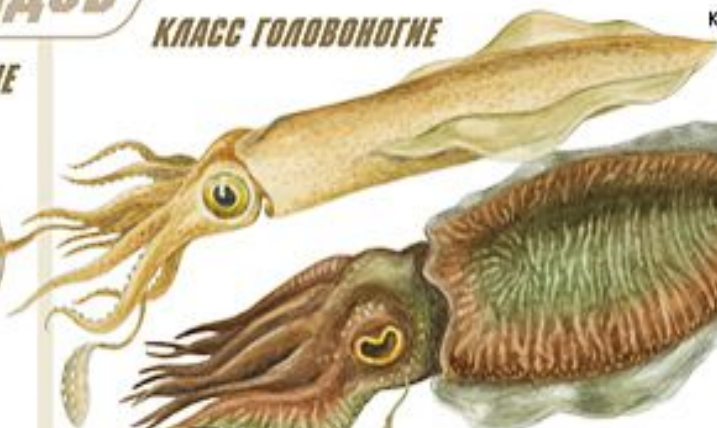
Гребешок



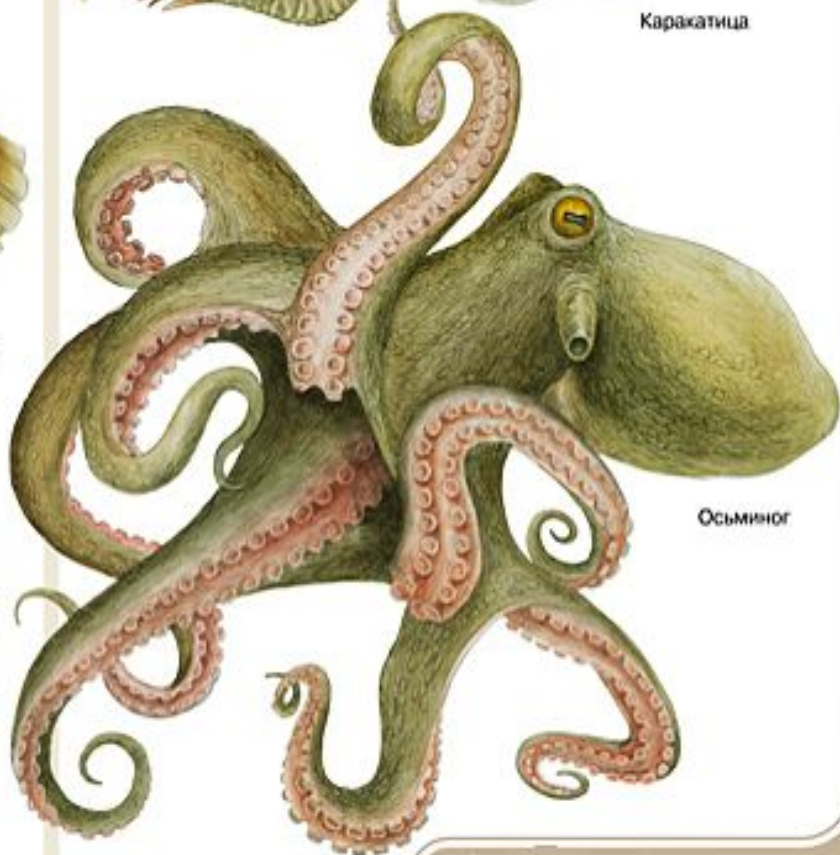
Беззубка

КЛАСС ГОЛОВОНОГНЕ

Кальмар



Каракатица



Осьминог

Значение моллюсков

- Образование цепей питания.
- Фильтрация воды.
- Образование жемчуга.
- Формирование меловых отложений.