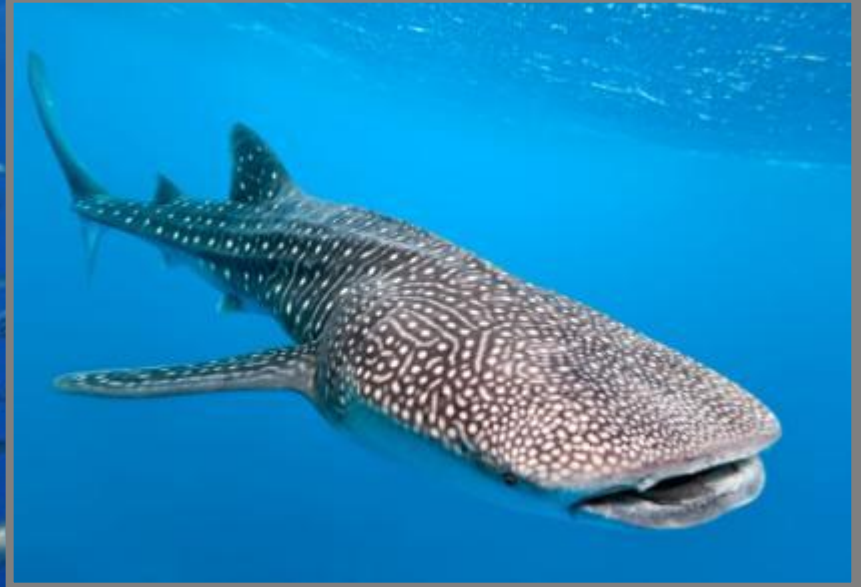


# Хрящевые рыбы

Хрящевые рыбы имеют ряд особенностей, которые позволяют их выделить в отдельный класс:



1. Скелет у них хрящевой, но хорда остается и проходит через отверстия в телах позвонков.
2. Жаберные крышки отсутствуют, жаберные щели в количестве 5 — 7 пар открываются наружу каждое самостоятельным отверстием.
3. Грудные и брюшные плавники расположены горизонтально, плавательный пузырь отсутствует.



**АКУЛА-МОЛОТ (*Sphyrna zygaena*) в летнее время посещает умеренно теплые воды. Она отмечена в Северном и Японском (залив Петра Великого, Татарский пролив) морях, а также у северо-восточного побережья США и у берегов Англии.**



**СКАТ ЭЛЕКТРИЧЕСКИЙ (*Torpedo marmorata*)** довольно обычен у берегов восточной части Атлантического океана и в Средиземном море. Наиболее крупные виды достигают длины 1,8 м и веса 90 кг.



**МАНТА (*Manta birostris*) или гигантский морской дьявол, самый крупный из скатов — ширина диска достигает 6,6 м, а масса — может быть даже 2 т. Гигантские манты встречаются в тропических водах всех океанов.**



**АКУЛА БЕЛАЯ (*Carcharodon carcharias*)**— самая крупная из современных хищных акул. Ее спина и бока окрашены в серый, коричневый или черный тон, а брюхо имеет грязно-белый цвет. Наибольшая из измеренных особей этого вида имела длину 11 м, хотя, по-видимому, иногда встречаются и еще более крупные экземпляры. Обычные размеры белой акулы составляют 5—6 м при весе 600—3200 кг.



**БОРОДАТАЯ АКУЛА**



**АКУЛА КИТОВАЯ (*Rhincodon typus*) единственный вид семейства. Это самая крупная из ныне живущих рыб, достигающая 15 м в длину. Полевые наблюдения свидетельствуют о том, что китовые акулы могут быть и более крупными (до 20 м и даже больше).**